



TASQUES ACADÈMIQUES DURANT EL PERIODE DE CONFINAMENT

MATÈRIA:	Tecnologia		
CURS:	3r ESO	Professor/a:	Dani Gallardo
<p>Projecte cadira de cartró.</p> <p>Es temps d'estar a casa, i per tant segur que faràs molt d'ús de la teva cadira. El departament de tecnologia et proposa fer un projecte d'una cadira de cartró per tal que pugis aprendre des de casa d'algun objecte quotidià. Et pots ajudar d'Internet, però recorda que sempre hauràs de treballar seguint el mètode del projecte tecnològic. Et deixem els passos a seguir:</p> <ol style="list-style-type: none">1. Necessitat (investiga perquè són necessàries les cadires, busca fotografies de diferents cadires i analitza els avantatges i inconvenients de cada cadira.)2. Dissenyar (dissenya la teva pròpia cadira, dibuixa les vistes i acotar els plànols.)3. Construcció (Construeix una maqueta)4. Avaluació (observa si el resultat final era el que esperaves o has hagut de canviar moltes coses.) <p style="text-align: center;">Recorda que el presentar el projecte ha d'anar acompanyat de la memòria.</p> <p>1. <u>Necessitat</u></p> <p>Aquest punt l'has de desenvolupar tu autònomament.</p> <p>2. <u>Dissenyar</u></p> <p>Fem un plànol</p> <p>2.1 <u>Acotacions</u></p> <p>Abans de tot, saps que es una acotació¹? (de tant en tant trobaràs paraules amb negreta i un numero al damunt. Tens la definició d'aquestes paraules al final del tot al apartat GLOSSARI, quan et trobis amb una, llegeix-la amb atenció).</p> <p>Aprenem a acotar!!</p> <p>Entra en aquesta web i llegeix-te bé les normes d'acotació, al final tens uns exercicis, fes-los!</p> <p style="text-align: center;">http://www.xtec.cat/monografics/mattic/disseny/dis_eso3/cotes/p1.htm</p>			

TASQUES ACADÈMIQUES DURANT EL PERIODE DE CONFINAMENT

2.2 Les escales:

L'**escala**² ens indica quina relació hi ha entre les mesures del dibuix i les mesures reals:

$$\text{ESCALA} = \frac{\text{MIDES DIBUIX}}{\text{MIDES REALITAT}}$$

Tenim 3 tipus d'escales:

Natural 1:1 el dibuix té les mateixes mesures que l'objecte real.

D'ampliació 10:1 les mides del dibuix són més grans que les de l'objecte

De **reducció 1:20** les mides del dibuix són més menudes que les de l'objecte

Exercici 1

Indica que signifiquen les següents escales i indica si de quin tipus són:

ESCALA 1:5 ÉS DE REDUCCIÓ I VOL DIR QUE EL DIBUIX ÉS 5 VEGADES MÉS MENUT

1:20 _____

3:1 _____

1:1 _____

5:1 _____

TASQUES ACADÈMIQUES DURANT EL PERIODE DE CONFINAMENT

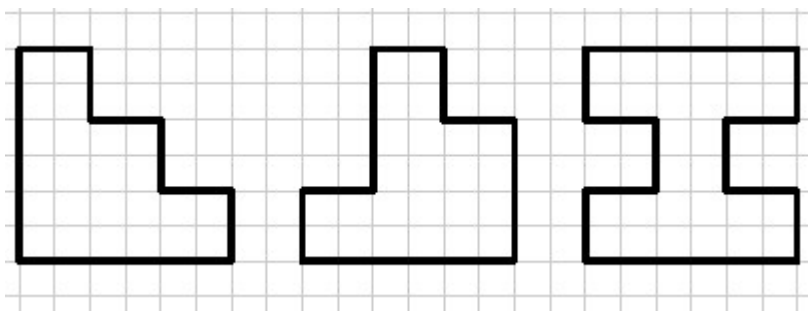
Exercici 2

Completa

ESCALA	DIBUIX	REAL
3:1	3 vegades més gran-à 15	5 cm
1:5	5 vegades més menut à 5	25 cm
2:1		30 cm
1:1		15 cm
1:10		100 cm
1:3		30 cm
4:!		5 cm

Exercici 3

Dibuixa a escala en la llibreta



ESCALA 3:1

ESCALA 1:2

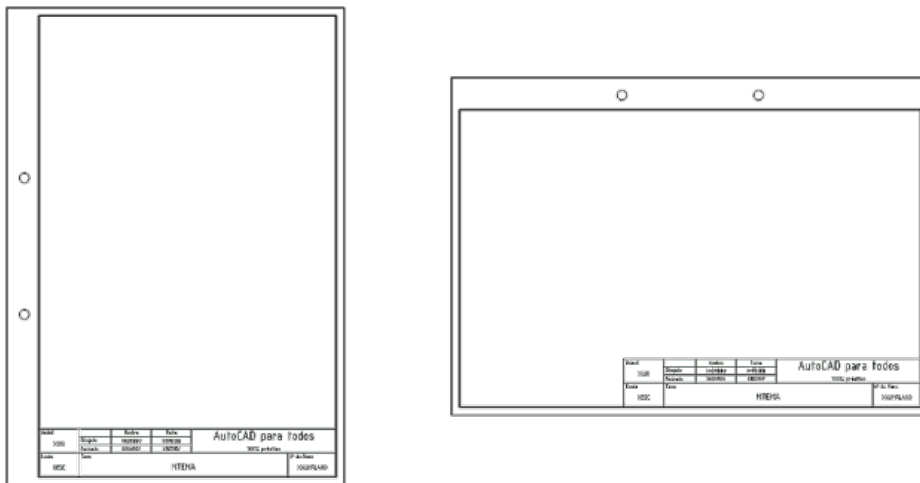
ESCALA 2:1

TASQUES ACADÈMIQUES DURANT EL PERIODE DE CONFINAMENT

2.3 El caixetí

El primer abans de dibuixar, es fer un **caixetí**³. El marge dret ha d'estar a 2cm, els restants a 1 cm. Pots seguir aquest tutorial de youtube titulat “Dibujar el cajetín de las láminas”,
<https://www.youtube.com/watch?v=gwMgkwwluBg>

Exemple de caixetí:



El caixetí ha de contenir la següent informació: **Títol del plano, Autor, Títol del projecte, Data, Escala, Institució, Firma**

Quan ho tinguis tot fet i omplert podem començar a mesurar la nostra cadira!!

Ara mesura l'objecte i busca una escala per que càpiguen les 3 vistes (planta, alçat i perfil) al teu full. Tria una escala de les següents: 1/5, 1/10, 1/20, 1/50, i acota amb detall el teu dibuix.

3. Construcció

La cadira ha de ser de cartró, o algun material semblant, que pugis reciclar de casa teva.
Recorda que no faci més gran de 20 cm

4. Avaluació

observa si el resultat final era el que esperaves o has hagut de canviar moltes coses. Quan tinguis el definitiu, fes-li fotos i agrega-les a la teva memòria final.



TASQUES ACADÈMIQUES DURANT EL PERIODE DE CONFINAMENT

Glossari:

1 Acotació: és la mesura d'una característica d'un objecte que cal ser especificada en un dibuix tècnic. L'acotació, també coneguda com a **delimitació** o **dimensió**, ha de complir un conjunt de regles per facilitar la seva lectura i per tant facilitar la construcció d'una peça. Hi ha diferents usos de les acotacions.

2 Escala: és la proporció entre les dimensions reals d'un objecte i la seva representació en un mapa, una maqueta, un plànol, etc., o sigui, és el resultat de dividir la mesura de la representació, el dibuix, per la de la realitat. Una escala major que 1 indicarà una escala d'ampliació i una escala menor que 1 indicarà que es tracta d'una escala de reducció. Les escales de dibuix són utilitzades fonamentalment en arquitectura, enginyeria i disseny.

Les escales se solen expressar en forma d'una fracció en què un dels dos nombres (numerador o denominador) és igual a 1 i l'altre nombre inferior o major. Així, una escala 1:20 significa que una unitat del dibuix representa 20 unitats de la realitat.

3 Caixetí: Espai emmarcat, situat a la part inferior d'un dibuix, on figuren el nom de l'objecte dibuixat, l'escala, la data, el nom i la signatura del dibuixant, etc

Observacions:

He creat una suro virtual, on podeu consultar-me dubtes, penjar el vostre progrés o compartir tot lo bé que us ho passeu al vostre confinament:

Grup 3rA: <http://linoit.com/groups/3er%20A/canvases/3er%20A>

Grup 3rB: <http://linoit.com/groups/3r%20ESO%20B/canvases/3r%20ESO%20B>

Grup 3rC: <http://linoit.com/groups/3rESO%20C/canvases/3rESO%20C>