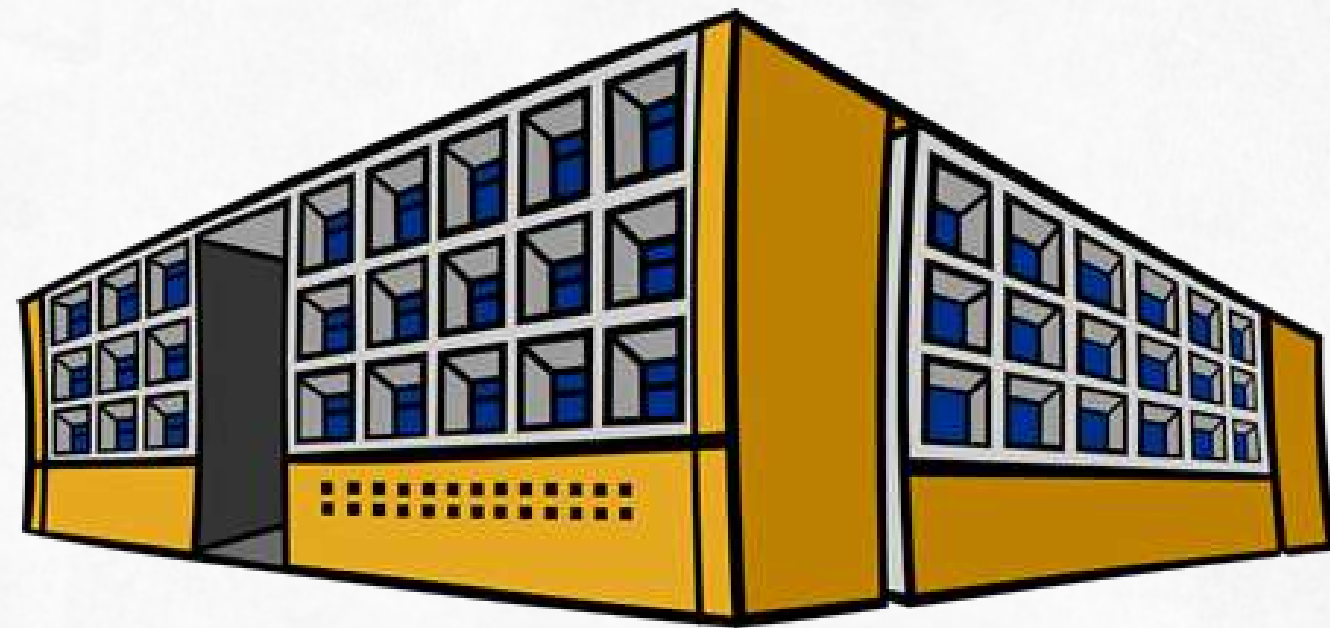


Institut **LA**
MALLOLA



El vostre!

Els nostres estudis

El nostre repte és oferir una ESO i un Batxillerat de qualitat basats en un model educatiu innovador, obert al canvi i al món sustentat en més de 35 anys d'experiència educativa a Esplugues.

El nostre institut ofereix...

- Els quatre cursos de l'ESO.
- Dues modalitats de Batxillerat:
 - Ciències i Tecnologia
 - Humanitats i Ciències Socials



Grups Classe

A 1r d'ESO, a partir dels suggeriments de les tutories de 6è de primària, fem grups classe heterogenis amb una ràtio reduïda per treballar les necessitats de tot l'alumnat.

Treballem en **grups molt reduïts** al laboratori de **tecnologia i ciències naturals**.

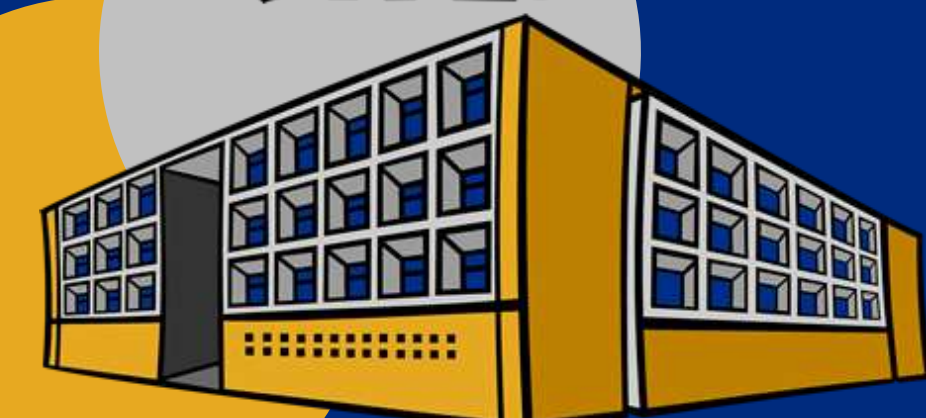
A més l'Institut **desdobra** hores de Llengua **Catalana**, Llengua **Castellana**, **Anglès** i **Matemàtiques** a **1r i 3r d'ESO** per atendre l'alumnat en grups encara més reduïts.

L'Institut disposa d'un **auxiliar de conversa en anglès** a **4t d'ESO**.

Pla d'estudis 2021-22

	1R CURS	2N CURS	3R CURS	4T CURS
LLENGUA CATALANA I LITERATURA	3	3	3	3
LLENGUA CASTELLANA I LITERATURA	3	3	3	3
LLENGUA ESTRANGERA	3	4	3	3
MATEMÀTIQUES	3	4	4	4
BIOLOGIA I GEOLOGIA	3		2	
FÍSICA I QUÍMICA		3	2	
GEOGRAFIA I HISTÒRIA	3	3	3	3
EDUCACIÓ FÍSICA	2	2	2	2
TECNOLOGIA	2	2	2	
EDUCACIÓ VISUAL I PLÀSTICA	2			
MÚSICA	2	2	2	
RELIGIÓ O CULTURA I VALORS ÈTICS	1	1	1	1
TUTORIA	1	1	1	1
MATÈRIES OPTATIVES	2	2	2	10
SERVEI COMUNITARI			1	1
TREBALL DE SÍNTESI	1	1	1	
PROJECTE DE RECERCA				1
TOTAL	30	30	30	30

Institut **LA
MALLOLA**



Horari

1 ESO	DILLUNS	DIMARTS	DIMECRES	DIJOURS	DIVENDRES
08:15 09:15					
09:15 10:15					
10:15 11:15					
E s b a r j o					
11:45 12:45					
12:45 13:45					
13:45 14:45					

Avantatges de l'horari intensiu

Sovint les noves famílies de 1r ESO ens transmeten la seva inquietud pel canvi que suposa l'horari intensiu a les rutines dels seus fills. **La nostra experiència és positiva.**

Millora del **rendiment acadèmic** i la capacitat de concentració i atenció de l'alumnat.

Optimitza l'**organització dels deures**, abans o després de les activitats extraescolars.

Permet avançar l'horari de les **activitats extraescolars** i crear rutines equilibrades.

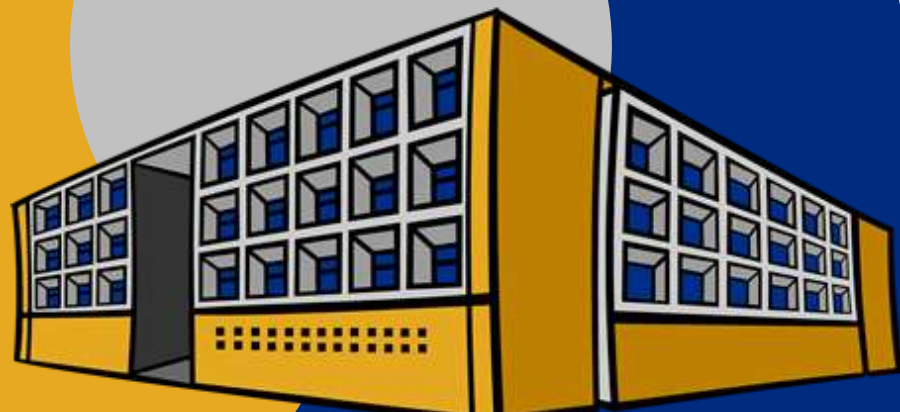
Possibilita que l'alumnat s'organitzi en **grups de treball** per portar a terme les tasques acadèmiques de l'institut.

Extraescolars

- Pla d' acompanyament educatiu (PEE)
- Reforç i taller de deures
- Robòtica
- Teatre
- Gimnàstica artística
- Futbol
- Volei
- Anglès: nivell elemental i pre-first amb grups reduïts
- Alemany



Institut **LA MALLOLA**



Els nostres serveis

CANTINA

- Preus econòmics.
- Oberta durant l'horari lectiu.
- Possibilitat de dinar el migdia, coincidint amb les extraescolars del centre.

ARMARIETS

- Tots els alumnes disposen d'un armariet per deixar les seves coses.

FOTOCÒPIES I IMPRESSIÓ

- Servei de fotocopiadora i impressió a la consergeria del centre.

Com treballarem?

L'ordinador és una eina de treball necessària i molt important.

Fem servir **llibres digitals** de les diferents assignatures. Els llibres de lectura són en paper.

L'**agenda digital i la tradicional** són dues eines de comunicació Institut-Família i d'organització de tasques.

Dossier de treball de cada unitat per facilitar l'organització.

Tasques a casa per crear l'hàbit de treball d'organització (**deures**).

Proves i activitats d'**autoavaluació** i **coavaluació**.

Treballs en **grup** a classe.

Treball per **projectes**.



Plataforma educativa

Recursos per a l'alumnat

Llibres digitals, agenda digital (pròpia i responsable d'aula i de deures), calendari d'activitats, correu, comunicació directa entre el professorat i l'alumnat.

Recursos per a les famílies

Comunicació d'absències, sol·licitud de tutories, calendari d'activitats, recepció d'informes d'avaluació i d'activitats, comunicació amb tutoria i professorat. A documents compartits trobareu criteris d'avaluació, normes de dossiers i d'aula, etc.



Assistència

El dret a l'educació implica el **deure d'assistència**.

Es passa llista cada hora, enviem email a les famílies en cas d'absència del seu/seva fill/a. Les famílies han de **justificar** la falta enviada a través de la plataforma Weeras.

Sempre que es pugui, **cal avisar de l'absència** a l'institut o **justificar** prèviament l'absència a través del Weeras.

Cap alumne/a pot sortir de l'institut **sense autorització**.

Informes per a les famílies

Rebreu de 4 a 5 comunicacions, segons el curs, sobre l'assoliment d'aprenentatges del vostre/a fill/a.



A mitjans de la primera avaluació, rebreu una **prevaluació** amb comunicacions qualitatives.

1a avaluació amb comunicació qualitativa, abans de Nadal.

2a avaluació amb comunicació qualitativa, abans de Pasqua.

3a avaluació amb comunicació qualitativa a principis de juny.

Avaluació final ordinària amb comunicació qualitativa a finals de juny.

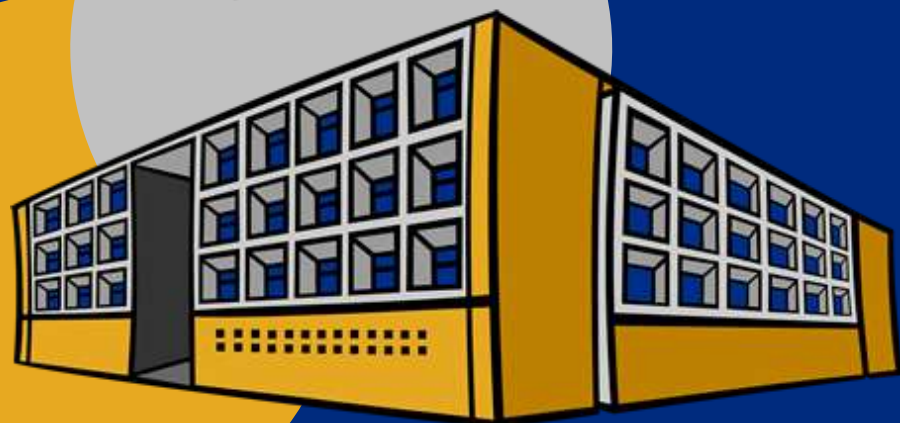
- Organització d'actes **commemoratius:** en contra de la violència de gènere, Dia de la Dona Treballadora, Dia de la Pau, Dia de la Ciència, entre d'altres.

- Programa salut i escola
- Sexualitat i afectivitat.
- Prevenció addiccions.
- Ús d'internet i de xarxes socials.

- Pressió de grup.
- Resolució de conflictes.
- Solidaritat amb els més desfavorits.
- Orientació acadèmica i professional.

Accions educatives

Institut **LA MALLOLA**



Pla lector

Fomentem el gust per llegir



Dediquem una hora de l'horari setmanal a la lectura en silenci a classe. L'alumnat elabora una fitxa resum de les seves lectures durant el curs.

Projecte **Global Scholars**

Global Scholars és una iniciativa educativa internacional, en línia, que connecta escoles de ciutats d'**arreu del món** i que els permet **interactuar en anglès** sobre temes d'interès global.

En aquest projecte internacional es desenvolupa en el marc d'una matèria optativa de caràcter anual impartida a **2n d'ESO**. Es tracta de col·laborar amb altres estudiants de diferents ciutats del món amb un fi comú: fer de les nostres ciutats **espais futurs més sostenibles**.

Aquest projecte és tot un **repte** tant per al nostre alumnat com per al professorat implicat i per al centre que adquireix un gran **compromís**.

Programa TEI Tutoria Entre Iguals



Els alumnes de **3r d'ESO** són **tutors voluntaris** dels alumnes de 1r que acaben d'arribar al centre, ajudant-los amb els dubtes o problemes que puguin tenir.

L'alumnat de 1r i 3r fan **activitats conjuntes** per establir un **vincle afectiu** que durarà en els anys posteriors.

Projecte Fem el nostre hort

L'alumnat de **1r d'ESO** treballa el projecte de l'hort en una part del pati.

Es treballa com a **projecte transversal** en naturals, visual i plàstica, català, castellà, anglès, matemàtiques, socials i tecnologia.



Records Vius

Projecte

Aprenentatge i Servei amb Sant Joan de Déu

Aquest projecte, compartit amb el Sociosanitari de Sant Joan de Déu, posa en valor l'acompanyament a malalts amb algun tipus d'afectació cognitiva i afavoreix una **cultura solidària** amb els més desfavorits. És un dels nostres projectes més emotius i estimats.

Un grup de nois i noies de **3r d'ESO** visiten els residents cada dimarts a la tarda, fora de l'horari escolar. Conversen amb la gent gran sobre diferents moments de la seva infantesa, joventut i maduresa **amb l'objectiu d'ajudar-los a recordar**. Hem recollit els seus records en un llibre.

Institut **LA MALLOLA**



Records Vius

Projecte

Aprenentatge i

Servei amb Sant

Joan de Déu



Projecte L'Antàrtida

Projecte 1r ESO



1r ESO

Projecte L'Antàrtida

A partir d'una **expedició simulada**, l'alumnat s'endinsa a l'aventura de les **primeres expedicions al continent gelat** i descobreix com sobreviuen els animals autòctons en condicions extremes .
També coneixerà la tasca dels investigadors a les bases científiques de l'Antàrtida.

La **investigació personal** i el **treball en equip** esdevenen fonamentals per portar a terme el projecte.

Projecte Deixem Empremta!

Projecte 2n ESO



Projecte Deixem Empremta!

Projecte 2n ESO

L'objectiu d'aquest projecte és, mitjançant el treball personal i en equip, conèixer l'impacte al medi ambient de l'activitat humana, buscant possibles solucions i alternatives per preservar un dels tresors més grans que podem llegar a les generacions futures, la naturalesa.



Treball de Síntesi

1r ESO

Biodiversitat

**Solsonès,
Rectoria
de la Selva**

L'alumnat de 1r d'ESO va de colònies a fer el treball de síntesi.

Treballen la biodiversitat en un paratge natural inigualable mentre enforteixen la cohesió de grup.



Treball de Síntesi 2n ESO

Aiguamolls de l'Empordà



Institut **LA
MALLOLA**



Treball de Síntesi

2n ESO

Aiguamolls de l'Empordà

L'alumnat de 2n d'ESO va de colònies als Aiguamolls de l'Empordà per fer el seu treball de síntesi.

Coneixen el medi natural a partir d'activitats esportives i transversals a la resta de matèries que fomenten valors com la responsabilitat i el treball en equip.



**Fomentem els
nostres valors
culturals**



Institut **LA
MALLOLA**



Fomentem els nostres valors culturals

L'Institut cuida i fomenta els nostres valors culturals i organitza actes i celebracions que els commemoren.

Entre d'altres:

- Celebració de la Castanyada amb sortides a tots els nivells.
- Celebració de Sant Jordi amb un certamen literari.
- Festival de Nadal



Intercanvi Ahrensburg

3r ESO



Oferim l'alemany com a segona llengua i reforcem el seu aprenentatge amb l'intercanvi de 3r d'ESO amb Ahrensburg, ciutat agermanada amb Esplugues.

Institut **LA
MALLOLA**



Estada amb famílies a Dublin

3r ESO

L'alumnat de 3r ESO té la possibilitat de fer una estada lingüística amb famílies a Dublin.



Institut **LA MALLOLA**



Viatge Final d'Etapa

4t ESO

País Basc

L'alumnat de 4t ESO viatja al País Basc on gaudeix d'activitats culturals com visites a Bilbao i Sant Sebastià, entre d'altres, i esportives. Practicaran *paintball*, surf o piragüisme.

És un viatge de cloenda en què l'alumnat gaudeix de la companyia mútua abans de començar una nova etapa.





Londres: 1r Batxillerat

Intercanvi cultural amb famílies angleses a 1r de Batxillerat



Sortides final de cicle 2n Batxillerat: Roma

Viatge cultural com a cloenda del pas pel nostre institut



Viatges

Batxillerat Londres i Roma.

Graduacions:
en col·laboració amb
l'AFA de l'Institut
celebrem el final de
cada etapa:

4t ESO i
2n Batx.



Comunicació famílies- institut

Pensem que l'educació és
una tasca col·lectiva i
promovem la participació de
les famílies.



Reunions dels delegats/delegades de les famílies amb l'Equip Directiu per tractar temes d'interès.

Carta de compromís educatiu.

Mínim una reunió de tutoria amb cada família, però en podem tenir més, a petició de la família o el/la tutor/a.

Plataforma Weeras: comunicats a través del Weeras tant de l'Institut cap a les famílies com al revés.

Pàgina web del centre: www.ieslamallola.cat

AFA IES LA MALLOLA

Associació de Famílies d'Alumnes

Portes obertes
curs 2022-2023

QUÈ FEM?



Afavorir el **benestar físic i emocional** dels i les alumnes d'aquest centre



Contribuir al seu **èxit educatiu**

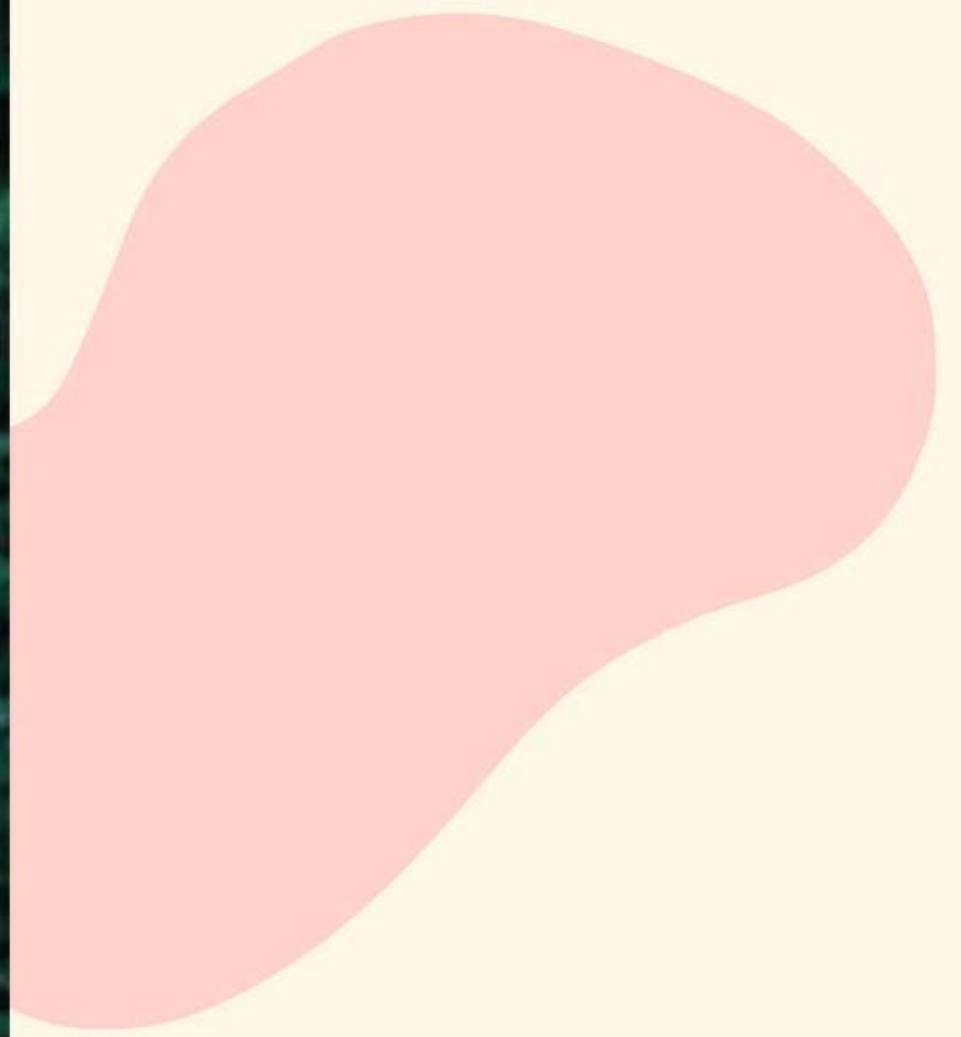
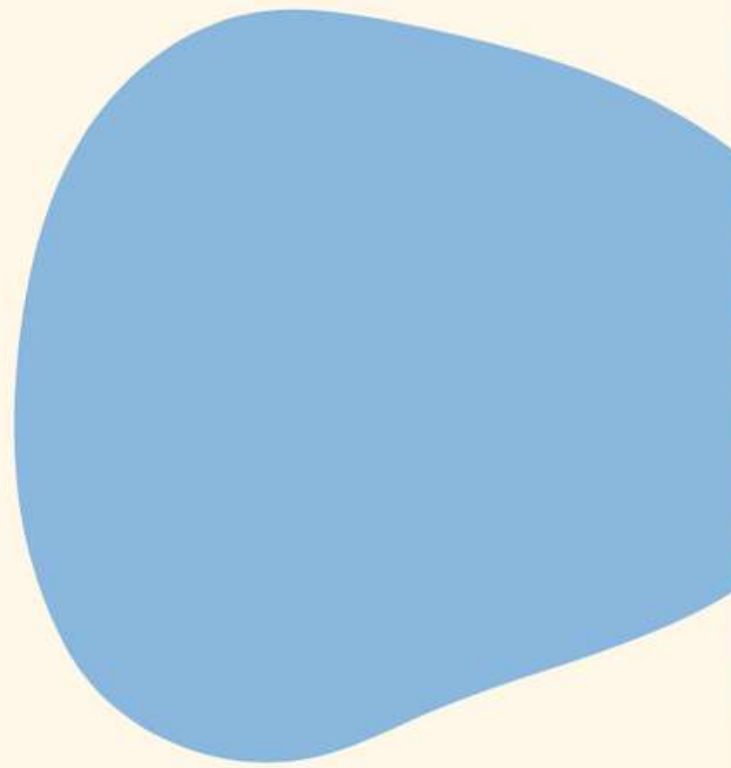
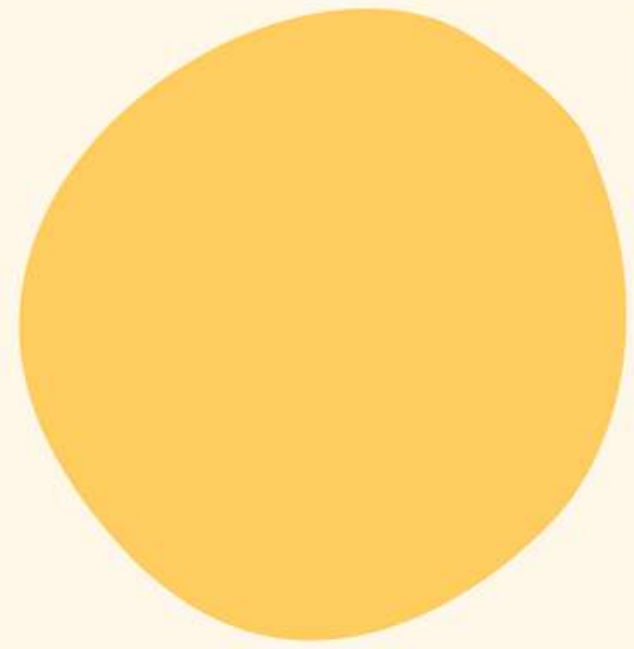


Ser un canal de **comunicació** entre el centre i les famílies



Col·laborar amb l'institut i donar **suport** als mestres i equip directiu

COM HO FEM?



Potenciem el Pla d'Acollida de les famílies



Perquè acompanyar als nostres fills i filles en un moment de transició és clau, des de l'AFA volem acompanyar-vos en aquest canvi de centre educatiu i facilitar-vos aquesta funció

Què puc fer al meu Insti?

Extraescolars curs 2022-23



Idiomes

English Initial
English Intermediate
Preparació del FCE

2 dies per setmana

Tecnològiques

Robòtica Inicial: Lego WeDo dos motors
Robòtica Avançada: Lego EV3

1 dia per setmana



Musicals

Batucada

1 dia per setmana

Esportives

Dancemix
Futbol-sala
Voleibol

2 dies per setmana



Organitzem activitats extraescolars

Perquè les activitats que fan fora de l'escola els ajuden a potenciar els seus talents i interessos i estimula la seva motivació envers l'aprenentatge. A més afavoreix la seva relació amb altres alumnes del centre.

Organitzem xerrades i talles per a famílies

Perquè a tots i totes ens
sorgeixen dubtes i neguits en
l'educació dels nostres fills i
filles





**Col·laborem en
l'organització de
les festes de
graduació de 4^o de
la ESO i 2^o de
Batxillerat**

**Perquè els moments de celebració
són també part de la seva trajectòria
educativa i cohesiona el grup**

Participen en les jornades de la diada de Sant Jordi

Perquè volem promocionar la cultura i
despertar el seu interès entre els nostres
alumnes



FORMEM PART DE DIFERENTS ESPAIS DE PARTICIPACIÓ

- Consell Escolar
- Reunions trimestrals amb equip directiu i famílies
- Comissió d'esports i salut del PEE
- Xarxa d'AFAS de la ciutat
- AFFAC

I TOT AIXÒ, COM ES FA POSSIBLE?



Amb recursos econòmics que venen de les aportacions de les famílies i de l'Ajuntament



Amb el suport de les famílies que col·laboren de forma més activa



Amb la confiança i bona entesa amb els mestres i equip directiu



I SI TOT EL QUE T'HEM EXPLICAT T'INTERESSA.... COM POTS COL-LABORAR?



Fent l'aportació econòmica de 15€/anuals

Vine a donar un cop de mà!

- Treballem en equip, cadascú des de les seves disponibilitats i habilitats. Segur que tens coses a dir i fer!
- Consensem les nostres decisions
- Donem màxima transparència al funcionament

Què puc fer al meu insti?

Extraescolars curs 2022-2023



Idiomes

English Initial
English Intermediate
Preparació del FCE

2 dies per setmana



Musicals

Batucada

1 dia per setmana

Tecnològiques

Robòtica Inicial: Lego WeDo dos motors
Robòtica Avançada: Lego EV3

1 dia per setmana



Esportives

Dancemix
Futbol-sala
Voleibol

2 dies per setmana



Creu en tu i tot serà possible

L'educació és una tasca col·lectiva on la col·laboració i la implicació de les famílies juga un paper primordial

Web recomanada: [Relació famílies i escola](#)

JUNTS HO ACONSEGUIREM

Gràcies per la vostra confiança!



Us esperem al vostre institut!!



Preinscripció 2022-2023

A l'enllaç que teniu a continuació podeu seguir la informació que publica el Departament d'Educació:

<https://preinscripcio.gencat.cat/ca/estudis/eso/inici/>

Abans de la preinscripció podreu consultar l'oferta inicial de places escolars per centre i curs.

La data de publicació serà el 4 de març de 2022.

Calendari

Preinscripció



Presentació de sol·licituds: **del 9 al 21 de març de 2022** ambdós inclosos.

Presentació de la documentació que no s'ha pogut adjuntar a la sol·licitud fins **23 de març**.

Llista de sol·licituds amb la puntuació provisional: **21 d'abril de 2022**

Presentació de reclamacions: **Del 22 al 28 d'abril de 2022**, utilitzant l'eina electrònica per adjuntar reclamacions

Llista d'alumnat admès i llista d'espera: **3 de maig de 2022**

Calendari

Matrícula

Alumnat preinscrit amb plaça assignada a
1r d'ESO: **10 de juny de 2022**

Alumnat preinscrit amb plaça assignada a
2n, 3r i 4t d'ESO: **10 de juny de 2022**

Matriculació: **del 21 al 29 de juny.**

