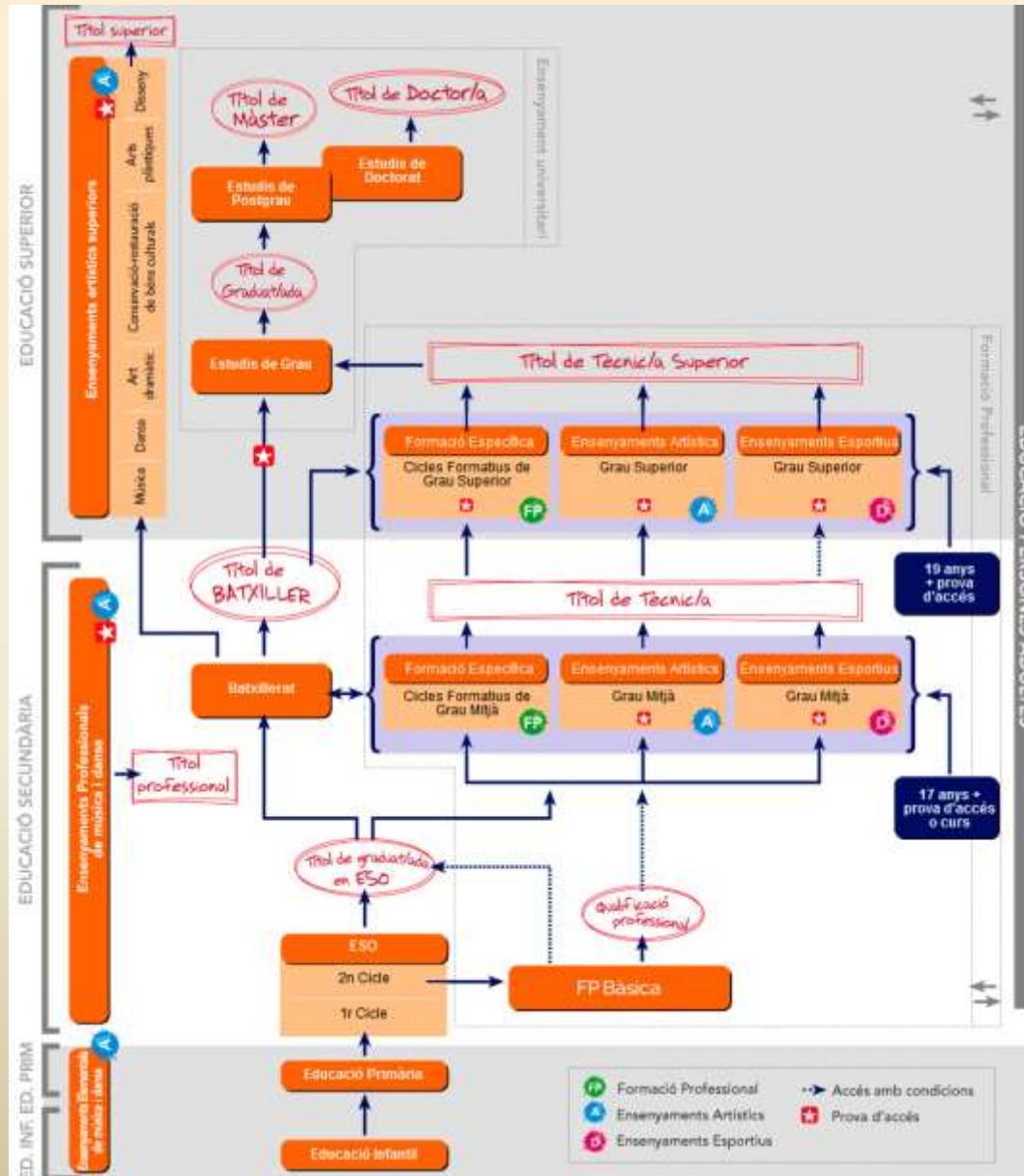




EL TRAJECTE  
CAP ALS  
ESTUDIS  
POSTOBLIGATORIS

# EL SISTEMA EDUCATIU



# COM EREN ELS ESTUDIS FINS ARA?

En la majoria dels casos heu arribat a l'equador de l'etapa de secundària. Heu fet 3 cursos i, si més endavant estudiueu un batxillerat o un cicle formatiu, us en queden 3 més.

Fixeu-vos quines matèries teníeu a 1<sup>r</sup>, 2<sup>n</sup> i 3<sup>r</sup>:

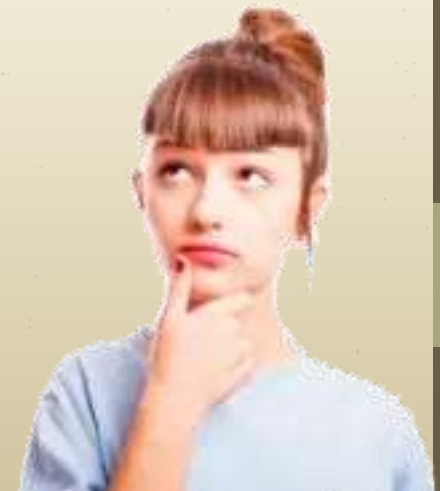
- ➊ **Matèries comunes:** la gran majoria. De les 30 hores setmanals, 28 ja us venien donades per llei (català, castellà, anglès, socials, matemàtiques, naturals, física i química, tecnologia, música, educació física, plàstica i ètica-religió).
- ➋ **Matèries optatives:** només 2 hores. Heu fet francès, cultura clàssica, revista, química...

# QUÈ CANVIA A 4<sup>t</sup> d'ESO?

La resposta és que molt. Ara ja triarem una tercera part del currículum (les matèries que cursarem) en funció dels interessos futurs.

El currículum de 4<sup>t</sup> d'ESO es divideix en dos grans blocs:

- ❶ **Matèries comunes:** 20 hores, que ha de cursar tothom, llevat només de casos de currículum adaptat.
- ❷ **Matèries optatives:** aquelles que permeten configurar un itinerari i que serveixen per preparar l'alumnat de cara a futures opcions.



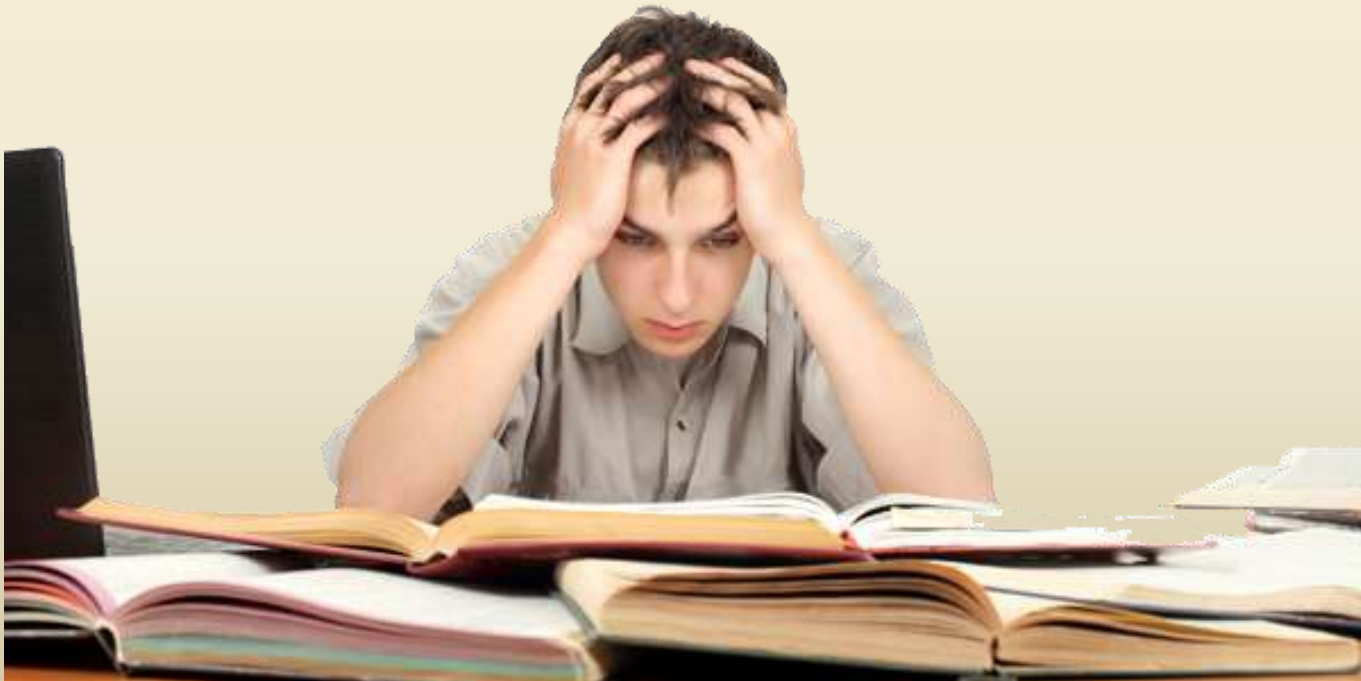
# MATÈRIES COMUNES

Les matèries comunes de 4<sup>t</sup> d'ESO són:

① Llengua catalana i literatura:	3 hores.
② Llengua castellana i literatura:	3 hores.
③ Llengua anglesa:	3 hores.
④ Ciències socials:	3 hores.
⑤ Matemàtiques:	4 hores.
⑥ Educació física:	2 hores.
⑦ Valors ètics o Religió:	1 hora.
⑧ Tutoria:	1 hora.
⑨ Competència digital:	0 hores.
⑩ Competència personal i social:	0 hores.
<b>Total</b>	<b>20 hores</b>

# I LES 10 HORES RESTANTS?

- ▶▶ Les 10 hores que resten per completar les 30 setmanals formen part del **currículum optatiu** i les escollim en funció dels nostres interessos futurs.
- ▶▶ De l'opció que triem en diem **itinerari**, perquè ens mostra un camí que condueix cap a l'opció de post-obligatoris.



# QUANTS ITINERARIS HI HA?

- ▶▶ Cada centre dissenya els itineraris d'acord amb l'estudi que en pugui haver fet, les necessitats que veu que té l'alumnat, les línies de què disposa...
- ▶▶ Nosaltres oferim les següents opcions:
  - ▶ Itinerari enfocat al batxillerat científic-tecnològic.
  - ▶ Itinerari enfocat a la resta de batxillerats.
  - ▶ Itinerari enfocat cap a cicles formatius.
  - ▶ Itinerari per a qui vol acabar l'etapa escolar.



# HE DE DECIDIR JA EL MEU FUTUR?

- ▶▶ I tant que no! Si esculls un itinerari i després vols emprendre un camí diferent, no passa ben res.
- ▶▶ El **títol de Graduat en Secundària és únic** i, per tant, et capacita per qualsevol opció que triïs, sigui quin sigui el currículum que hakis escollit a 4<sup>t</sup>.
- ▶▶ Ara bé, si has estudiat Física i Química a 4t aniràs més ben preparat per a les ciències que si no ho has fet; i si has fet l'Economia de 4t t'anirà molt bé per a diverses matèries del batxillerat social.





# Itin. BAT CIENTÍFIC-TECNOLÒGIC

- ▶▶ Física i Química i Ciències Aplicades. 4 hores
- ▶▶ Biologia i Geologia. 3 hores
- ▶▶ Tecnologia. 3 hores
- ▶▶ Francès segon idioma.



# Itin. ALTRES BATXILLERATS

- ▶▶ Economia. 3 hores
- ▶▶ Llatí.
- ▶▶ Filosofia.
- ▶▶ Arts escèniques. 2 hores + 2 hores
- ▶▶ Educació visual i plàstica.
- ▶▶ Cultura científica.
- ▶▶ Música
- ▶▶ Francès. 3 hores
- ▶▶ Informàtica.
- ▶▶ Biologia.



# Itin. CICLES FORMATIUS

▶▶ Emprenedoria. 3 hores

▶▶ Filosofia.  
Arts escèniques. 2 hores + 2 hores  
Educació visual i plàstica.  
Cultura científica.  
Música

▶▶ Informàtica.



3 hores



# Itin. MÓN LABORAL

Aquest itinerari, anomenat també 4t ESO Dual, s'adreça a l'alumnat que tanca la seva etapa escolar en aquest curs. Es divideix en dos blocs:

- ▶▶ **Horari d'institut:** un total de 18 hores dividides en 3 dies. Es redueix el nombre de matèries i les hores de les matèries que es porten a terme.
- ▶▶ **Horari fora del centre:** dos dies de la setmana van a empreses, on se'ls hi valoren altres aspectes i completen així el currículum.



# FAMÍLIES CICLES FORMATIUS

## Grau mitjà

- Activitats físiques i esportives
- Agrària
- Comerç i màrqueting
- Electricitat i electrònica
- Fabricació mecànica
- Hoteleria i turisme
- Imatge personal
- Indústries extractives
- Instal·lació i manteniment
- Química
- Seguretat i medi ambient
- Tèxtil, confecció i pell
- Administració i gestió
- Arts gràfiques
- Edificació i obra civil
- Energia i aigua
- Fusta, moble i suro
- Imatge i so
- Indústries alimentàries
- Informàtica i comunicacions
- Maritimopesquera
- Sanitat
- Serveis socioculturals i a la comunitat
- Transport i manteniment de vehicles

# EXEMPLES CICLES FORMATIUS 1

## Instal·lació i manteniment

### → Instal·lacions Frigorífiques i Clima

Formació professional . Grau mitjà  
Família professional: Instal·lació i manteniment  
Àmbit professional: Tècnic i tecnològic; Seguretat i serveis de protecció

### → Instal·lacions de Producció de Calor

Formació professional . Grau mitjà  
Família professional: Instal·lació i manteniment  
Àmbit professional: Tècnic i tecnològic; Seguretat i serveis de protecció

### → Manteniment Electromecànic

Formació professional . Grau mitjà  
Família professional: Instal·lació i manteniment  
Àmbit professional: Tècnic i tecnològic; Seguretat i serveis de protecció

### → Desenvolupament de Projectes d'Instal·lacions Tèrmiques i de Fluids

Formació professional . Grau superior  
Família professional: Instal·lació i manteniment  
Àmbit professional: Tècnic i tecnològic; Seguretat i serveis de protecció

### → Manteniment d'Instal·lacions Tèrmiques i de Fluids

Formació professional . Grau superior  
Família professional: Instal·lació i manteniment  
Àmbit professional: Tècnic i tecnològic; Seguretat i serveis de protecció

### → Mecatrònica Industrial

Formació professional . Grau superior  
Família professional: Instal·lació i manteniment

### → Mecatrònica Industrial, perfil professional de Fabricació de Productes Ceràmics

Formació professional . Grau superior  
Família professional: Instal·lació i manteniment

### → Prevenció de Riscos Professionals

Formació professional . Grau superior  
Família professional: Instal·lació i manteniment  
Àmbit professional: Tècnic i tecnològic; Seguretat i serveis de protecció

## Hoteleria i turisme

### → Cuina i Gastronomia

Formació professional . Grau mitjà  
Família professional: Hoteleria i turisme  
Àmbit professional: Econòmic i empresarial

### → Serveis en Restauració

Formació professional . Grau mitjà  
Família professional: Hoteleria i turisme  
Àmbit professional: Econòmic i empresarial

### → Agències de Viatges i Gestió d'Esdeveniments

Formació professional . Grau superior  
Família professional: Hoteleria i turisme  
Àmbit professional: Econòmic i empresarial

### → Direcció de Cuina

Formació professional . Grau superior  
Família professional: Hoteleria i turisme  
Àmbit professional: Econòmic i empresarial

### → Direcció de Serveis en Restauració

Formació professional . Grau superior  
Família professional: Hoteleria i turisme  
Àmbit professional: Econòmic i empresarial

### → Gestió d'Allotjaments Turístics

Formació professional . Grau superior  
Família professional: Hoteleria i turisme  
Àmbit professional: Econòmic i empresarial

### → Guia, Informació i Assistència Turístiques

Formació professional . Grau superior  
Família professional: Hoteleria i turisme  
Àmbit professional: Econòmic i empresarial

### → Guia, Informació i Assistències Turístiques, perfil professional d'Animació Turística

Formació professional . Grau superior  
Família professional: Hoteleria i turisme  
Àmbit professional: Econòmic i empresarial

# EXEMPLES CICLES FORMATIUS 2

## Serveis socioculturals i a la comunitat

### → Atenció a Persones en Situació de Dependència

Formació professional . Grau mitjà

Família professional: Serveis socioculturals i a la comunitat

Àmbit professional: Humanístic i social; Serveis socials

### → Animació Sociocultural i Turística

Formació professional . Grau superior

Família professional: Serveis socioculturals i a la comunitat

Àmbit professional: Humanístic i social; Serveis socials

### → Educació Infantil

Formació professional . Grau superior

Família professional: Serveis socioculturals i a la comunitat

Àmbit professional: Humanístic i social; Serveis socials

### → Integració Social

Formació professional . Grau superior

Família professional: Serveis socioculturals i a la comunitat

Àmbit professional: Humanístic i social; Serveis socials

### → Mediació Comunicativa

Formació professional

Família professional: Serveis socioculturals i a la comunitat

### → Promoció de la Igualtat de Gènere

Formació professional . Grau superior

Família professional: Serveis socioculturals i a la comunitat

## Administració i gestió

### → Gestió Administrativa

Formació professional . Grau mitjà

Família professional: Administració i gestió

Àmbit professional: Administració i oficina

### → Gestió Administrativa, perfil professional Àmbit Jurídic

Formació professional . Grau mitjà

Família professional: Administració i gestió

### → Gestió Administrativa, perfil professional Àmbit Sanitari

Formació professional . Grau mitjà

Família professional: Administració i gestió

Àmbit professional: Administració i oficina

### → Administració i Finances

Formació professional . Grau superior

Família professional: Administració i gestió

Àmbit professional: Administració i oficina

### → Administració i Finances, perfil professional Gestor d'Assegurances

Formació professional . Grau superior

Família professional: Administració i gestió

Àmbit professional: Administració i oficina

### → Assistència a la Direcció

Formació professional . Grau superior

Família professional: Administració i gestió

Àmbit professional: Administració i oficina

# EXEMPLES CICLES FORMATIUS 3

## Agrària

### → Activitats Equèstres

Formació professional . Grau mitjà  
Família professional: Agrària

### → Aprofitament i Conservació del Medi Natural

Formació professional . Grau mitjà  
Família professional: Agrària  
Àmbit professional: Agropecuari i marítimopesquer

### → Jardineria i Floristeria

Formació professional . Grau mitjà  
Família professional: Agrària  
Àmbit professional: Agropecuari i marítimopesquer

### → Producció Agroecològica

Formació professional . Grau mitjà  
Família professional: Agrària  
Àmbit professional: Agropecuari i marítimopesquer

### → Producció Agroecològica, perfil professional de Producció Agrícola Ecològica

Formació professional . Grau mitjà  
Família professional: Agrària  
Àmbit professional: Agropecuari i marítimopesquer

### → Producció Agropecuària

Formació professional . Grau mitjà  
Família professional: Agrària  
Àmbit professional: Agropecuari i marítimopesquer

### → Producció Agropecuària, perfil professional de Producció Agrícola

Formació professional . Grau mitjà  
Família professional: Agrària  
Àmbit professional: Agropecuari i marítimopesquer

### → Producció Agropecuària, perfil professional de Producció Ramadera

Formació professional . Grau mitjà  
Família professional: Agrària  
Àmbit professional: Agropecuari i marítimopesquer

### → Gestió Forestal i del Medi Natural

Formació professional . Grau superior  
Família professional: Agrària  
Àmbit professional: Agropecuari i marítimopesquer

### → Paisatgisme i Medi Rural

Formació professional . Grau superior  
Família professional: Agrària  
Àmbit professional: Agropecuari i marítimopesquer

### → Ramaderia i Assistència en Sanitat Animal

Formació professional . Grau superior  
Família professional: Agrària  
Àmbit professional: Agropecuari i marítimopesquer

## Comerç i màrqueting

### → Activitats Comercials

Formació professional . Grau mitjà  
Família professional: Comerç i màrqueting  
Àmbit professional: Econòmic i empresarial

### → Activitats Comercials, perfil professional Logística

Formació professional . Grau mitjà  
Família professional: Comerç i màrqueting

### → Activitats Comercials, perfil professional Moda

Formació professional . Grau mitjà  
Família professional: Comerç i màrqueting

### → Comercialització de Productes Alimentaris

Formació professional . Grau mitjà  
Família professional: Comerç i màrqueting

### → Comerç Internacional

Formació professional . Grau superior  
Família professional: Comerç i màrqueting  
Àmbit professional: Econòmic i empresarial

### → Gestió de Vendes i Espais Comercials

Formació professional . Grau superior  
Família professional: Comerç i màrqueting

### → Màrqueting i Publicitat

Formació professional . Grau superior  
Família professional: Comerç i màrqueting

### → Màrqueting i Publicitat perfil professional Enològic

Formació professional . Grau superior  
Família professional: Comerç i màrqueting

### → Màrqueting i Publicitat, perfil professional Promoció Turística

Formació professional . Grau superior  
Família professional: Comerç i màrqueting

### → Transport i Logística

Formació professional . Grau superior  
Família professional: Comerç i màrqueting  
Àmbit professional: Econòmic i empresarial; Transport



# I AIXÒ ES RELACIONA AMB EL BAT?

- ▶▶ **Normativament:** no. Recordem que el títol de Graduat en Secundària és únic.
- ▶▶ **Efectivament:** sí. És la manera de fer una millor transició cap els estudis post-obligatoris.



# MATÈRIES COMUNES DE BAT

▶▶ Llengua catalana:	2	2
▶▶ Llengua castellana:	2	2
▶▶ Anglès:	3	3
▶▶ Filosofia:	2	
▶▶ Història de la filosofia:		3
▶▶ Educació física:	2	
▶▶ Història:		3
	(1r)	(2n)

# BAT CIENTÍFIC-TECNOLÒGIC

▶▶ Matemàtiques:	3	4
▶▶ Física:	3	4
▶▶ Geologia i Ciències Ambientals:	3	4
▶▶ Química:	3	4
▶▶ Dibuix tècnic:	3	4
▶▶ Biologia:	3	4
▶▶ Tecnologia i Enginyeria	3	4
	(1r)	(2n)

# BAT SOCIAL-HUMANÍSTIC

▶▶ Matemàtiques de les ciències socials:	3	4
▶▶ Llatí:	3	4
▶▶ Economia:	3	
▶▶ Grec:	3	4
▶▶ Història del món contemporani:	3	
▶▶ Literatura universal:	3	
▶▶ Geografia:		4
▶▶ Literatura catalana:		4
▶▶ Literatura castellana:		4
▶▶ Empresa i Disseny de Negoci:		4
▶▶ Història de l'Art:		4
	(1r)	(2n)

# BAT MUSICAL

▶▶ Anàlisi musical:	3	4
▶▶ Arts escèniques:	3	4
▶▶ Llenguatge i pràctica musical:	3	
▶▶ Cor i tècnica vocal:	3	4
▶▶ Cultura audiovisual:	3	
▶▶ Història de la música i la dansa:		4
▶▶ Literatura dramatitzada:		4
	(1r)	(2n)

# BAT ARTÍSTIC

▶▶ Dibuix artístic:	3	4
▶▶ Dibuix tècnic:	3	4
▶▶ Projectes artístics:	3	
▶▶ Cultura audiovisual:	3	
▶▶ Volum:	3	
▶▶ Disseny:		4
▶▶ Fonaments artístics:		4
▶▶ Tècniques d'expressió gràficoplàstica:		4
	(1r)	(2n)

# OPTATIVES

- ▶▶ A aquestes matèries s'hi han de sumar les optatives, que són molt diverses i es triaran el proper any.
- ▶▶ Alguns exemples: Biomedicina, Psicologia, Francès, Programació, Funcionament de l'Empresa, Món Clàssic, Publicitat...

# NOTA D'ACCÉS

- ▶▶ La nota d'accés a la universitat s'obté a partir de:
  - ▶ Nota de batxillerat (sobre 10) x 0,6.
  - ▶ Nota de Selectivitat (sobre 10) x 0,4.
- ▶▶ Per exemple:
  - ▶ Nota de batxillerat:  $8,32 \times 0,6 = 4,992$ .
  - ▶ Nota de Selectivitat:  $7,25 \times 0,4 = 2,9$ .
  - ▶ Nota d'accés:  $4,99 + 2,9 = 7,89$ .



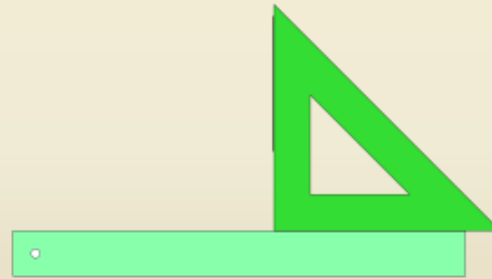


# LA SELECTIVITAT

- ▶▶ Les Proves d'Accés a la Universitat (o PAU o Selectivitat) són uns exàmens que es fan en acabar el 2n de Batxillerat i que acabaran de concretar la nota amb què l'estudiant accedeix a la Universitat.
- ▶▶ Consten de dues parts:
  - ▶ Part **comuna**, on s'examinen de:
    - Català.
    - Castellà.
    - Anglès.
    - Història.
    - Comuna d'opció.
  - ▶ Part **específica**.

# FASE ESPECÍFICA

- ▶▶ A la fase específica l'alumne s'examina de forma voluntària de 2 o 3 matèries de modalitat. En aquest darrer cas, però, només compten les 2 millors notes.
- ▶▶ Cadascuna d'aquestes notes es multiplica per 0,2 o per 0,1 (segons la seva ponderació). Aquestes notes (sobre 4) se sumen a la primera, quedant, al final, una nota sobre 14.
- ▶▶ Les matèries que ponderen són diferents per a cada grau universitari.



# EXEMPLE 1: BIOLOGIA

Ponderació de les matèries de modalitat de 2n de batxillerat per a l'accés a la universitat a la preinscripció universitària a Catalunya		U n i v e r s i t a t	Branca de Ciències										Matemàtiques Aplicades a les CC.SS										
			Anàlisi Musical	Biologia	Ciències de la Terra i del Medi Ambient	Cultura Audiovisual	Dibuix Artístic	Dibuix Tècnic	Disseny	Economia de l'Empresa	Electrònica	Física	Fonaments de les Arts	Geografia	Grec	Història de la Filosofia	Història de l'Art	Llatí	Literatura Catalana	Literatura Castellana	Matemàtiques	Química	Tecnologia Industrial
11002	Biologia	UB	0,2	0,2						0,1	0,2										0,2	0,2	0,1
21009	Biologia	UAB	0,2	0,2						0,1	0,2										0,2	0,2	0,1
81006	Biologia	UdG	0,2	0,2						0,1	0,2										0,2	0,2	0,1
91018	Biologia	UVic-UCC	0,2	0,2						0,1	0,2										0,2	0,2	0,1
21008	Biologia Ambiental	UAB	0,2	0,2						0,1	0,2										0,2	0,2	0,1
81047	Biologia / Biotecnologia (Simultaneïtat)	UdG	0,2	0,2						0,1	0,2										0,2	0,2	0,1
81048	Biologia / Ciències Ambientals (Simultaneïtat)	UdG	0,2	0,2						0,1	0,2										0,2	0,2	0,1
11003	Bioquímica	UB	0,2	0,1						0,1	0,2										0,2	0,2	0,1
21011	Bioquímica	UAB	0,2	0,1						0,1	0,2										0,2	0,2	0,1
71005	Bioquímica i Biologia Molecular	URV	0,2	0,1						0,1	0,2										0,2	0,2	0,1
71054	Bioquímica i Biologia Molecular / Biotecnologia (Simultaneïtat)	URV	0,2	0,1						0,1	0,2										0,2	0,2	0,1
11004	Biotecnologia	UB	0,2	0,1						0,1	0,2										0,2	0,2	0,1
21012	Biotecnologia	UAB	0,2	0,1						0,1	0,2										0,2	0,2	0,1
61005	Biotecnologia	UdL	0,2	0,1						0,1	0,2										0,2	0,2	0,1
81007	Biotecnologia	UdG	0,2	0,1						0,1	0,2										0,2	0,2	0,1
71006	Biotecnologia	URV	0,2	0,1						0,1	0,2										0,2	0,2	0,1
91004	Biotecnologia	UVic-UCC	0,2	0,1						0,1	0,2										0,2	0,2	0,1

11002	Biologia (Barcelona)	UB	10.706	5.000	6.689	5.000
21009	Biologia (Cerdanyola del Vallès)	UAB	10.760	5.000	5.000	5.000
81006	Biologia (Girona)	UdG	9.432	5.000	5.000	5.000
91018	Biologia (Vic)	UVic	5.000	5.000	5.000	5.000
81047	Biologia / Biotecnologia (Simultaneïtat) (Girona)	UdG	11.452	5.000	5.000	5.000
81048	Biologia / Ciències Ambientals (Simultaneïtat) (Girona)	UdG	10.084	5.000	5.000	5.000
21008	Biologia Ambiental (Cerdanyola del Vallès)	UAB	10.644	5.000	5.000	5.000
41001	Biologia Humana (Barcelona)	UPF	11.976	5.000	8.460	5.000
11003	Bioquímica (Barcelona)	UB	11.638	5.000	7.800	7.500
21011	Bioquímica (Cerdanyola del Vallès)	UAB	11.338	5.000	5.000	5.000
71005	Bioquímica i Biologia Molecular (Tarragona)	URV	11.298	5.000	5.000	5.000
71054	Bioquímica i Biologia Molecular / Biotecnologia (Simultaneïtat) (Tarragona)	URV	12.630	5.000	8.730	5.000
11004	Biotecnologia (Barcelona)	UB	11.630	5.000	5.000	5.000
21012	Biotecnologia (Cerdanyola del Vallès)	UAB	11.170	5.000	5.000	5.000
81007	Biotecnologia (Girona)	UdG	10.170	5.000	5.000	5.000
61005	Biotecnologia (Lleida)	UdL	9.904	5.000	5.000	5.000
71006	Biotecnologia (Tarragona)	URV	10.626	5.000	5.000	5.000
91004	Biotecnologia (Vic)	UVic	5.000	5.000	5.000	5.000
71056	Biotecnologia / Enginyeria Informàtica (Simultaneïtat) (Tarragona)	URV	10.621	5.000	5.000	5.000
31089	Ciència i Enginyeria de Dades (Barcelona)	UPC	11.810	5.000	6.910	5.000



# EXEMPLE 3: MESTRE

Ponderació de les matèries de modalitat de 2n de batxillerat per a l'accés a la universitat a la preinscripció universitària a Catalunya

## Branca de Ciències Socials i Jurídiques

		U n i v e r s i t a t	Anàlisi Musical	Biologia	Ciències de la Terra i del Medi Ambient	Cultura Audiovisual	Dibuix Artístic	Dibuix Tècnic	Disseny	Economia de l'Empresa	Electrotècnia	Física	Fonaments de les Arts	Geografia	Grec	Història de la Filosofia	Història de l'Art	Llatí	Literatura Catalana	Literatura Castellana	Matemàtiques	Matemàtiques Aplicades a les CC.SS	Química	Tecnologia Industrial
11014	Educació Primària	UB	0,2	0,2	0,2	0,1	0,2	0,1	0,1	0,1		0,2	0,2	0,2	0,2	0,1	0,2	0,2	0,2	0,2	0,2	0,2	0,2	0,2
21018	Educació Primària	UAB	0,2	0,2	0,2	0,1	0,2	0,1	0,1	0,1		0,2	0,2	0,2	0,2	0,1	0,2	0,2	0,2	0,2	0,2	0,2	0,2	0,2
21102	Educació Primària (Docència en Anglès)	UAB	0,2	0,2	0,2	0,1	0,2	0,1	0,1	0,1		0,2	0,2	0,2	0,2	0,1	0,2	0,2	0,2	0,2	0,2	0,2	0,2	0,2
61012	Educació Primària	UdL	0,2	0,2	0,2	0,1	0,2	0,1	0,1	0,1		0,2	0,2	0,2	0,2	0,1	0,2	0,2	0,2	0,2	0,2	0,2	0,2	0,2
81018	Educació Primària	UdG	0,2	0,2	0,2	0,1	0,2	0,1	0,1	0,1		0,2	0,2	0,2	0,2	0,1	0,2	0,2	0,2	0,2	0,2	0,2	0,2	0,2
71011	Educació Primària	URV	0,2	0,2	0,2	0,1	0,2	0,1	0,1	0,1		0,2	0,2	0,2	0,2	0,1	0,2	0,2	0,2	0,2	0,2	0,2	0,2	0,2
71033	Educació Primària (Tortosa)	URV	0,2	0,2	0,2	0,1	0,2	0,1	0,1	0,1		0,2	0,2	0,2	0,2	0,1	0,2	0,2	0,2	0,2	0,2	0,2	0,2	0,2
91009	Educació Primària	UVic-UCC	0,2	0,2	0,2	0,1	0,2	0,1	0,1	0,1		0,2	0,2	0,2	0,2	0,1	0,2	0,2	0,2	0,2	0,2	0,2	0,2	0,2
61038	Educació Primària / Ciències de l'Activitat Física i de l'Esport (Simultaneïtat)	UdL	0,2	0,2	0,2	0,1	0,2	0,1	0,1	0,1		0,2	0,2	0,2	0,2	0,1	0,2	0,2	0,2	0,2	0,2	0,2	0,2	0,2
11072	Educació Primària / Educació Infantil (5 anys) (Simultaneïtat)	UB	0,2	0,2	0,2	0,1	0,2	0,1	0,1	0,1		0,2	0,2	0,2	0,2	0,1	0,2	0,2	0,2	0,2	0,2	0,2	0,2	0,2
21111	Educació Primària / Educació Infantil (5 anys) (Simultaneïtat)	UAB	0,2	0,2	0,2	0,1	0,2	0,1	0,1	0,1		0,2	0,2	0,2	0,2	0,1	0,2	0,2	0,2	0,2	0,2	0,2	0,2	0,2
61037	Educació Primària / Educació Infantil (5 anys) (Simultaneïtat)	UdL	0,2	0,2	0,2	0,1	0,2	0,1	0,1	0,1		0,2	0,2	0,2	0,2	0,1	0,2	0,2	0,2	0,2	0,2	0,2	0,2	0,2
81049	Educació Primària / Educació Infantil (5 anys) (Simultaneïtat)	UdG	0,2	0,2	0,2	0,1	0,2	0,1	0,1	0,1		0,2	0,2	0,2	0,2	0,1	0,2	0,2	0,2	0,2	0,2	0,2	0,2	0,2
71050	Educació Primària / Educació Infantil (5 anys) (Simultaneïtat)	URV	0,2	0,2	0,2	0,1	0,2	0,1	0,1	0,1		0,2	0,2	0,2	0,2	0,1	0,2	0,2	0,2	0,2	0,2	0,2	0,2	0,2
91030	Educació Primària / Educació Infantil (5 anys) (Simultaneïtat)	UVic-UCC	0,2	0,2	0,2	0,1	0,2	0,1	0,1	0,1		0,2	0,2	0,2	0,2	0,1	0,2	0,2	0,2	0,2	0,2	0,2	0,2	0,2
11015	Educació Social	UB	0,1	0,1	0,1	0,1	0,1	0,1	0,1	0,2		0,1	0,1	0,2	0,1	0,1	0,1	0,1	0,1	0,1	0,2	0,2	0,1	
21019	Educació Social	UAB	0,1	0,1	0,1	0,1	0,1	0,1	0,1	0,2		0,1	0,1	0,2	0,1	0,1	0,1	0,1	0,1	0,1	0,1	0,2	0,2	0,1
61013	Educació Social	UdL	0,1	0,1	0,1	0,1	0,1	0,1	0,1	0,2		0,1	0,1	0,2	0,1	0,1	0,1	0,1	0,1	0,1	0,1	0,2	0,2	0,1
81019	Educació Social	UdG	0,1	0,1	0,1	0,1	0,1	0,1	0,1	0,2		0,1	0,1	0,2	0,1	0,1	0,1	0,1	0,1	0,1	0,1	0,2	0,2	0,1
71012	Educació Social	URV	0,1	0,1	0,1	0,1	0,1	0,1	0,1	0,2		0,1	0,1	0,2	0,1	0,1	0,1	0,1	0,1	0,1	0,1	0,2	0,2	0,1
91010	Educació Social	UVic-UCC	0,1	0,1	0,1	0,1	0,1	0,1	0,1	0,2		0,1	0,1	0,2	0,1	0,1	0,1	0,1	0,1	0,1	0,1	0,2	0,2	0,1

11014	Educació Primària (Barcelona)	UB	8.124	5.000	6.860	5.000
21018	Educació Primària (Cerdanyola del Vallès)	UAB	9.172	5.000	6.810	5.000
21102	Educació Primària (Docència en Anglès) (Cerdanyola del Vallès)	UAB	7.949	5.000	7.020	5.000
81018	Educació Primària (Girona)	UdG	8.388	5.000	5.000	5.000
61012	Educació Primària (Lleida)	UdL	6.138	5.000	5.000	5.000
71011	Educació Primària (Tarragona)	URV	7.836	5.000	5.920	5.000
71033	Educació Primària (Tortosa)	URV	5.322	6.470	6.900	5.000
91009	Educació Primària (Vic)	UVic	5.000	5.000	5.000	5.000
11015	Educació Social (Barcelona)	UB	8.665	6.438	5.000	7.000
21019	Educació Social (Cerdanyola del Vallès)	UAB	9.202	5.813	6.220	5.833
81019	Educació Social (Girona)	UdG	8.245	6.500	5.000	6.500
61013	Educació Social (Lleida)	UdL	7.496	5.000	5.000	5.000
71012	Educació Social (Tarragona)	URV	8.288	6.875	5.000	7.167
91010	Educació Social (Vic)	UVic	5.000	5.000	5.000	5.000

# QUÈ PODEU CERCAR A LA XARXA?

- ▶▶ <http://xtec.gencat.cat/ca/curriculum/>
- ▶▶ <http://queestudiar.gencat.cat/ca/>
- ▶▶ Ponderacions 2022.
- ▶▶ Notes de tall 2021.

# PREGUNTAS?

