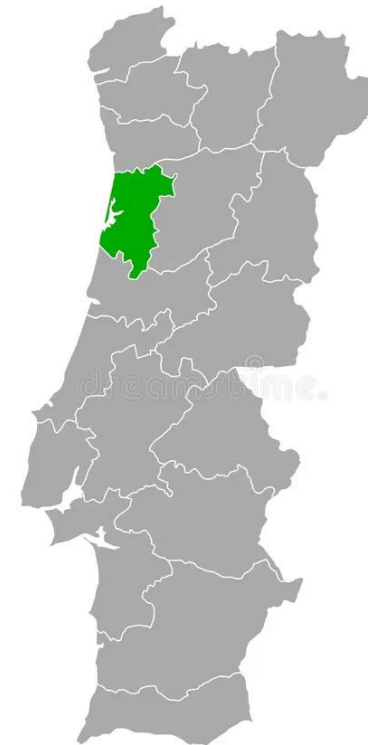


# ERASMUS+ JOB SHADOWING

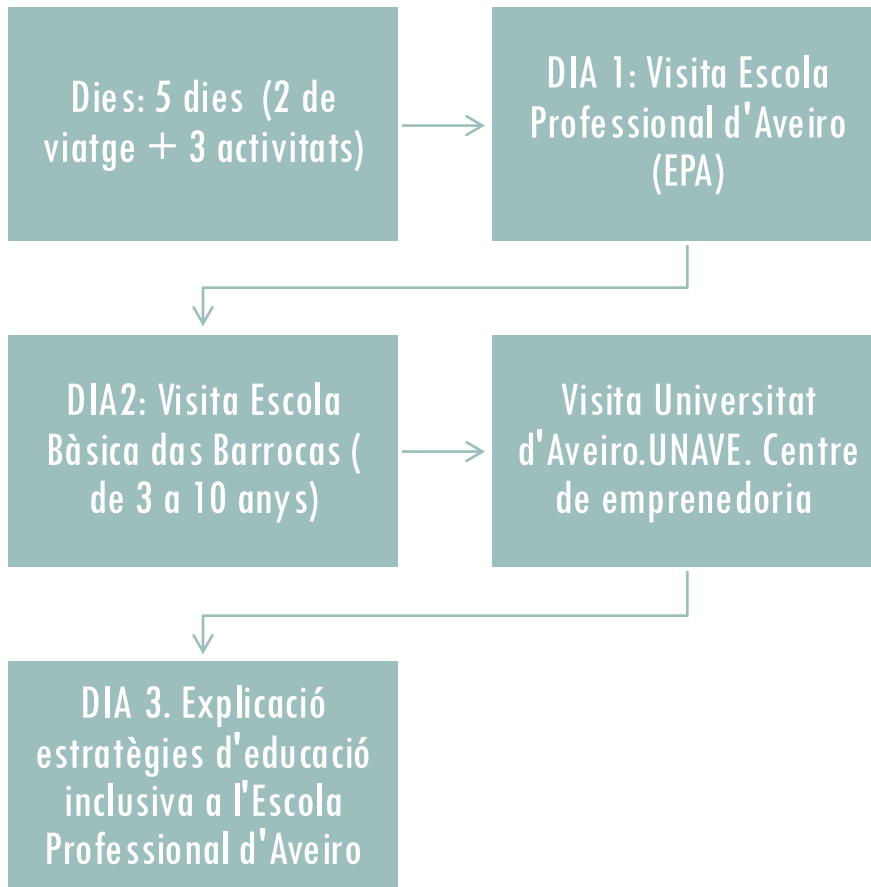
AEVA-  
EPA —ESCOLA  
INCLUSIVA

AVEIRO-PORTUGAL  
MARÇ 2026

Mari Carmen Jiménez



# DIARI



# EDUCACIÓ SECUNDÀRIA AL SISTEMA EDUCATIU PORTUGUÈS

---

ESCOLARITZACIÓ  
OBLIGATÒRIA  
FINS ALS 18 ANYS

- **Educació Secundària:**
- **Durada:** 3 anys (10è, 11è i 12è curs)
- **Edat:** Dels 15 als 18 anys.
  
- **Modalitats:**
- **Cientifichumanístics:** Per als qui volen anar a la universitat.
  
- **Cursos Professionals:** Per als qui busquen una sortida laboral tècnica o pràctica directa (com un cicle de FP).

# CONTEXT EPA. ESCOLA PROFESSIONAL D'AVEIRO

L'escola pertany a una associació sense fins lucratius anomenada AEVA

Oferta formativa

Escola privada

Imparteixen cursos de Nivell 4 (15 a 18 anys)

Escola amb alumnat vulnerable

Entenen la inclusió com una transformació



# TRETS CARACTERÍSTICS

Metodologia de treball per projectes

Trencament amb context acadèmic

Escolarització gratuïta. Inclou transport, dinar i ordinadors del centre.

Classe de dilluns a dijous.

Horari de 9h a 17h

Connexió amb empreses



# COM AUGMENTEN LA MOTIVACIÓ?

---

Substitució de la terminologia acadèmica per terminologia del món de l'esport (delegat/da= capità/na, classe=equip...).

---

Espais similars a entorns laborals (aules-taller, mobiliari flexible, professorat integrat a les taules de l'alumnat...).

---

Treball de les habilitats necessàries al món laboral (comunicació, treball en equip...).

---

Flexibilitat per compaginar estudis i feina.

---

Atenció a diferents nivells dins de l'aula en funció de les necessitats de l'alumnat.

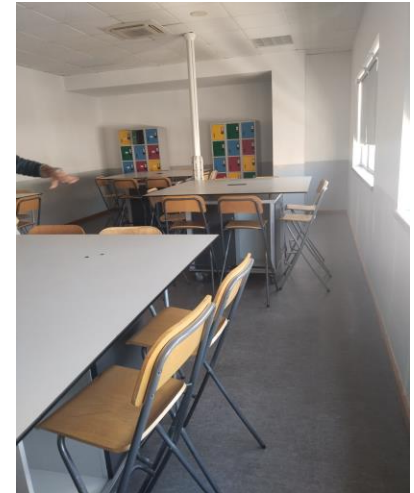
---

Avaluació a partir d'exposicions orals ( dia especial, tot l'alumnat a l'auditori).

---

Augmentar motivació= continuïtat dels estudis

---



# ACOMPANYAMENT EMOCIONAL

**ORIENTACIÓ** Entrevista individual amb totes les famílies en matricular-se per assegurar una adequada tria del curs

**PROXIMITAT** Cada professor/a té un mòbil al qual l'alumnat té accés

**BENESTAR** Centre = Espai on es senten segurs/es.



OBJECTIUS  
ESCOLA  
PROFESSIONAL  
AVEIRO

Inserció laboral

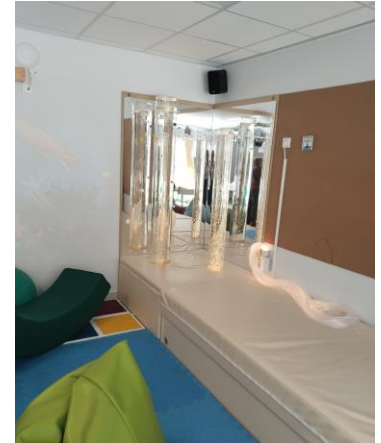
Retorn al món educatiu

Autonomia

Reconnexió amb la societat



Institut La Bastida  
La formació dels professionals



# ALTRES EXPERIÈNCIES

VISITA ESCOLA  
INFANTIL PRIMÀRIA  
DAS BARROCAS



# ALTRES EXPERIÈNCIES

## VISITA UNIVERSITAT AVEIRO



Conèixer realitats laborals d'altres països i compartir experiències, ens enriqueix com a persones i com a professionals.

**VALORACIÓ**

Agraïda d'haver viscut aquesta experiència .

