

# ELS CICLES FORMATIUS DE GRAU MITJÀ AL NOSTRE CENTRE



# GUIÓ DE LA PRESENTACIÓ

1. Els cicles al nostre centre
2. Presentació dels cicles formatius
  - a) Organització i currículum
  - b) FCT
  - c) Mòdul de síntesi
  - d) Avaluació i recuperació
  - e) Assistència
  - f) Horari
  - g) Tutoria

# GUIÓ DE LA PRESENTACIÓ

## 3. Projectes de centre

- a) Erasmus+
- b) Activa FP

## 4. Preinscripció

## 5. Reflexions

## 6. Preguntes

ELS CICLES AL NOSTRE CENTRE

## **INSTITUT JOAQUIM MIR:**

Som un centre amb més de 30 anys  
d'experiència en la formació professional



# EL NOSTRE CENTRE

## INSTAL·LACIONS:

- 10 aules d'informàtica, completament equipades.
- Totes les aules compten amb suport multimèdia i connexió a internet.



## EL NOSTRE CENTRE

### EQUIP HUMÀ:

Professorat especialitzat, bona part d'ell amb experiència professional, motivat i implicat en el procés de formació de l'alumnat.



# LA FORMACIÓ PROFESSIONAL

## MARC NORMATIU:

La formació professional capacita per a l'exercici qualificat de diverses professions i proporciona la formació necessària per adquirir la competència professional i el coneixement propis de cada sector.

# LA FORMACIÓ PROFESSIONAL

## MARC NORMATIU:

La formació professional s'organitza per famílies professionals que ordenen els ensenyaments en **cicles de grau mitjà o de grau superior**; amb la superació dels primers s'obté el **títol de tècnic** i amb la superació dels segons el de **tècnic superior**.



# FAMÍLIES PROFESSIONALS

## ■ Famílies professionals:

- La formació professional s'estructura en **famílies professionals** i cadascuna d'elles té uns cicles formatius concrets associats.
- Hi ha un total de **24 famílies professionals** de formació professional específica.

# FAMÍLIES PROFESSIONALS

- Cada **família** engloba els cicles formatius amb característiques comunes, **segons els següents criteris:**
  - **L'afinitat formativa**, és a dir, la semblança de coneixements i procediments de cada cicle formatiu.
  - **La semblança entre els processos tecnològics utilitzats i els productes o serveis creats** a nivell professional.
  - En alguns casos la família professional coincideix amb el **sector industrial**.

# FAMÍLIES PROFESSIONALS

## Famílies professionals

---

→ Activitats físiques i esportives

→ Agrària

→ Comerç i màrqueting

→ Electricitat i electrònica

→ Fabricació mecànica

→ Hoteleria i turisme

→ Imatge personal

→ Indústries extractives

→ Instal·lació i manteniment

→ Química

→ Seguretat i medi ambient

→ Tèxtil, confecció i pell

→ Administració i gestió

→ Arts gràfiques

→ Edificació i obra civil

→ Energia i aigua

→ Fusta, moble i suro

→ Imatge i so

→ Indústries alimentàries

→ Informàtica i comunicacions

→ Maritimopesquera

→ Sanitat

→ Serveis socioculturals i a la comunitat

→ Transport i manteniment de vehicles

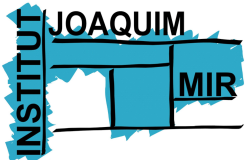
# FAMÍLIES PROFESSIONALS AL CENTRE

- Al nostre institut impartim cicles associats a les següents famílies professionals:
  - Administració i gestió
  - Comerç i màrqueting
  - Informàtica i comunicacions



## CICLES FORMATIUS AL CENTRE

- Al nostre institut impartim els cicles següents de grau mitjà CFGM:
  - Gestió Administrativa, àmbit jurídic.
  - Gestió Administrativa
  - Activitats comercials DUAL
  - Sistemes Microinformàtics i Xarxes



# GESTIÓ ADMINISTRATIVA

## QUÈ S'ESTUDIA EN AQUEST CICLE?

- Mòdul 1: Comunicació empresarial i atenció al client (165 hores)
- Mòdul 2: Operacions administratives de compravenda (132 hores)
- Mòdul 3: Operacions administratives de recursos humans (99 hores)
- Mòdul 4: Operacions auxiliars de gestió de tresoreria (132 hores)
- Mòdul 5: Tècnica comptable (132 hores)
- Mòdul 6: Tractament de la documentació comptable (132 hores)
- Mòdul 7: Tractament informàtic de la informació (231 hores)
- Mòdul 8: Anglès (99 hores)
- Mòdul 9: Empresa i administració (132 hores)
- [Mòdul 10: Empresa a l'aula \(264 hores\)](#)
- Mòdul 11: Formació i orientació laboral (66 hores)
- Mòdul 12: Formació en centres de treball (416 hores)



# SORTIDES PROFESSIONALS

## GESTIÓ ADMINISTRATIVA

- Qualsevol empresa d'àmbit públic o privat, independentment del sector econòmic a que pertany.
  - **Entitats bancàries**
  - **Asseguradores**
  - **Administracions públiques (Central, Local i/o Autonòmica)**
  - **Indústries**
  - **Empreses de serveis**





# GESTIÓ ADMINISTRATIVA ÀMBIT JURÍDIC

## QUÈ S'ESTUDIA EN AQUEST CICLE?

- Mòdul 1: Comunicació empresarial i atenció al client (132 hores)
- Mòdul 2: Operacions administratives de compravenda (99 hores)
- Mòdul 3: Operacions administratives de recursos humans (99 hores)
- Mòdul 4: Operacions auxiliars de gestió de tresoreria (99 hores)
- Mòdul 5: Tècnica comptable (99 hores)
- Mòdul 6: Tractament de la documentació comptable (66 hores)
- Mòdul 7: Tractament informàtic de la informació (198 hores)
- Mòdul 8: Anglès (99 hores)
- Mòdul 9: Empresa i administració (99 hores)
- Mòdul 10: Empresa a l'aula (264 hores)
- Mòdul 11: Formació i orientació laboral (66 hores)
- Mòdul 12: Formació en centres de treball (416 hores)
- Mòdul 13: Organització i estructura de l'àmbit jurídic i judicial (132 hores)
- Mòdul 14: Tramitació processal i auxili judicial (132 hores)



# SORTIDES PROFESSIONALS

## GESTIÓ ADMINISTRATIVA ÀMBIT JURÍDIC

- Qualsevol empresa d'àmbit públic o privat, independentment del sector econòmic a que pertany
  - **Administració de Justícia de la Generalitat**
  - **Despatxos d'advocats, procuradors, notaris**
  - **Entitats bancàries**
  - **Asseguradores**
  - **Administracions públiques (Central, Local i/o Autonòmica)**
  - **Indústries**
  - **Empreses de serveis**



# TÈCNIC/A EN GESTIÓ ADMINISTRATIVA ÀMBIT JURÍDIC



## CERTIFICACIÓ ÀMBIT JURÍDIC



Generalitat de Catalunya

---

El/La director/a del centre [redacted] de VILANOVA I LA GELTRÚ  
del Departament d'Ensenyament

**Certifica**

que [redacted], amb el NIF [redacted], ha superat el

**Cicle formatiu de grau mitjà  
de gestió administrativa (àmbit jurídic)**

en el qual ha fet pràctiques en un òrgan judicial durant el curs 2018-2019.

I, perquè així consti, expedixo aquest certificat.

---

Vilanova i la Geltrú, a [redacted] de 2019

El/La director/a del centre

El/La gerent de la Gerència Territorial  
de Barcelona Comarques  
del Departament de Justícia

# ACTIVITATS COMERCIALS MODALITAT DUAL

## QUÈ S'ESTUDIA EN AQUEST CICLE?

- Mòdul 1: Dinamització del punt de venda
- Mòdul 2: Gestió de compres
- Mòdul 3: Gestió d'un petit comerç
- Mòdul 4: Processos de venda
- Mòdul 5: Serveis d'atenció comercial
- Mòdul 6: Tècniques de magatzem
- Mòdul 7: Venda tècnica
- Mòdul 8: Anglès
- Mòdul 9: Aplicacions informàtiques per al comerç
- Mòdul 10: Comerç electrònic
- Mòdul 11: Màrqueting en l'activitat comercial
- Mòdul 12: Formació i orientació laboral
- Mòdul 13: Síntesi
- Mòdul 14: Formació en el centre de treball



# SORTIDES PROFESSIONALS

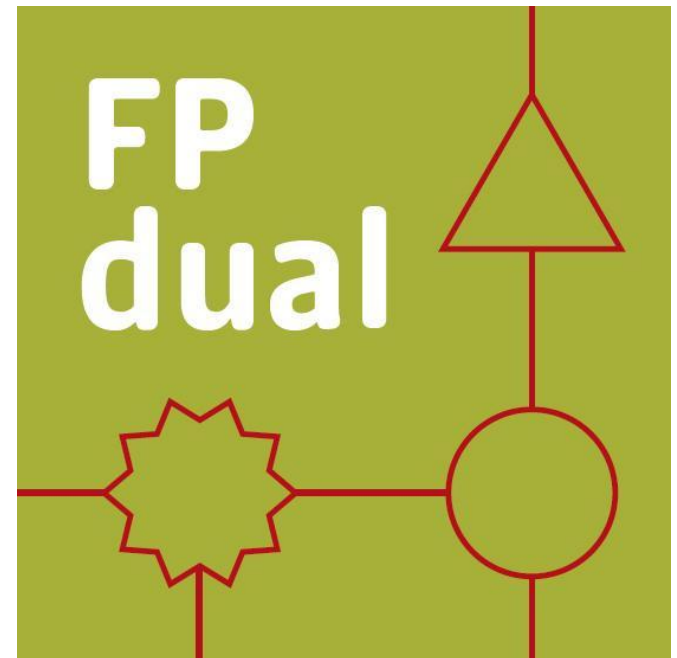
## ACTIVITATS COMERCIALS MODALITAT DUAL

- Representant comercial
- Tècnic/a informació/atenció al client
- Gerent d'un petit comerç
- Tècnic/a en gestió d'estocs i magatzem
- Cap de magatzem
- Tècnic/a en logística de magatzems



## FP DUAL

- La **formació dual** és la modalitat de la formació professional (FP) en la qual l'estudiant esdevé aprenent i combina la formació en el centre educatiu amb l'activitat productiva en l'empresa.



# FP DUAL

- L'estada a l'empresa es divideix en dues fases:
  - **1a fase - Integració.** L'alumne hi fa pràctiques i mentre s'adapta al funcionament de l'empresa.

Relació	Durada
FCT (pràctiques)	80-100 hores

Retribucions	Seguretat social
No remunerades	Sense alta a l'SS Assegurança escolar



# FP DUAL

- **2a fase - Consolidació.** Estada remunerada en modalitat de contracte o de beca, atenent als criteris d'accés prèviament acordats entre l'empresa i el centre educatiu.

Relació	Durada
Opció 1. Contracte de treball per a la formació i l'aprenentatge	1 any, com a mínim

Retribucions	Seguretat social
Pactades entre empresa i centre educatiu	
Salari segons conveni col·lectiu, en funció d'hores de treball efectiu	Alta a la SS com a treballador
No poden ser inferiors al salari mínim segons conveni	

# FP DUAL

<b>Relació</b>	<b>Durada</b>
Opció 2. Beca (signatura d'un acord formatiu entre empresa-centre i aprenent)	De 2 a 12 mesos (es pot fer una pròrroga)

<b>Retribucions</b>	<b>Seguretat social</b>
Pactada entre empresa i centre educatiu, en funció de les hores d'estada  No poden ser inferiors a l'IPREM	Alta a la SS com a becari

# SISTEMES MICROINFORMÀTICS I XARXES

## QUÈ S'ESTUDIA EN AQUEST CICLE?

- Mòdul 1: Muntatge i manteniment d'equips
- Mòdul 2: Sistemes operatius monolloc
- Mòdul 3: Aplicacions ofimàtiques
- Mòdul 4: Sistemes operatius en xarxa
- Mòdul 5: Xarxes locals
- Mòdul 6: Seguretat informàtica
- Mòdul 7: Serveis de xarxa
- Mòdul 8: Aplicacions web
- Mòdul 9: Formació i orientació laboral
- Mòdul 10: Empresa i iniciativa emprenedora
- Mòdul 11: Anglès tècnic
- Mòdul 12: Síntesi
- Mòdul 13: Formació en centres de treball



# SORTIDES PROFESSIONALS

## SISTEMES MICROINFORMÀTICS I XARXES

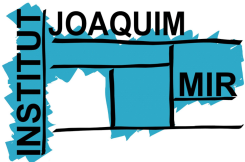
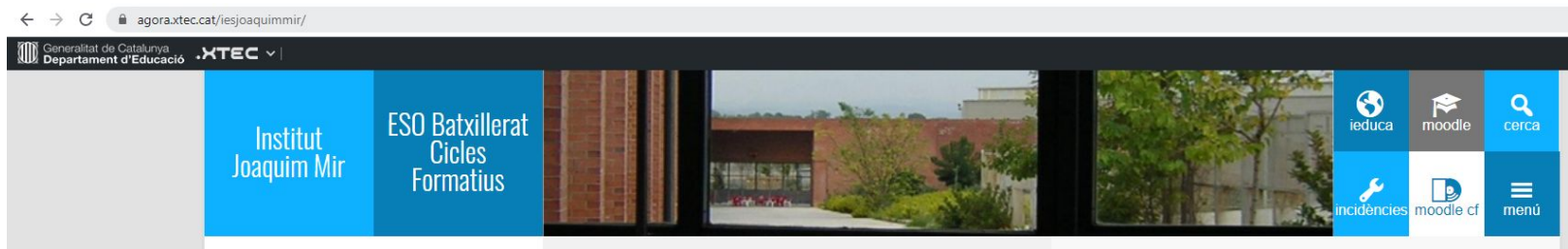
- Muntatge, manteniment i reparació d'equips i sistemes microinformàtics
- Instal·lació, configuració i manteniment de sistemes operatius i aplicacions
- Implantació i manteniment de serveis de xarxes locals
- Implantació i manteniment de serveis d'Internet
- Manteniment de portals d'informació
- Disseny i creació de pàgines web
- Tècnic/a de suport a usuàries finals
- Suport i assessorament en seguretat informàtica



# TRÍPTICS DELS NOSTRES CICLES

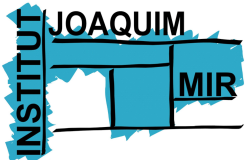
## Tríptics dels nostres cicles

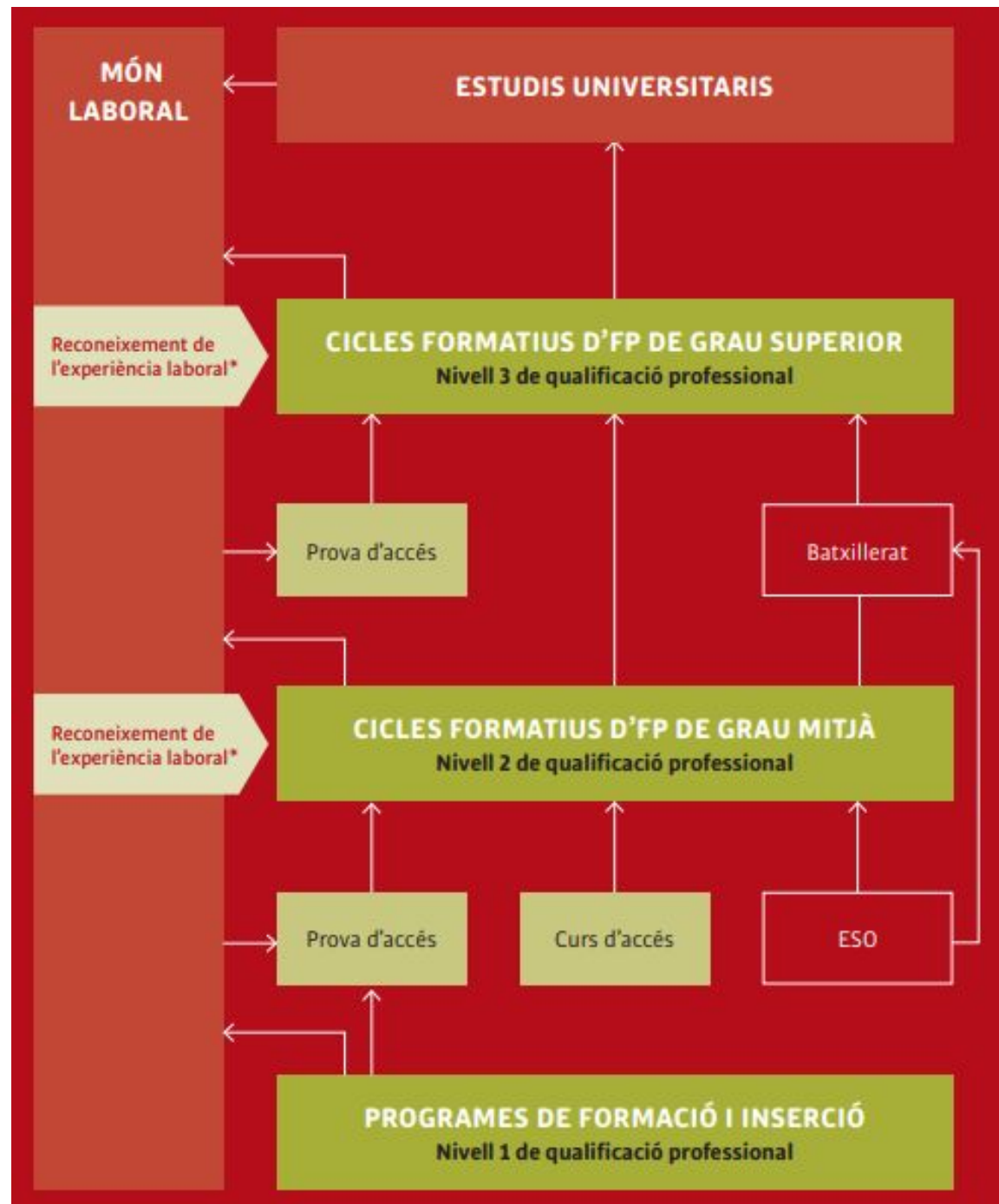
els trobareu al web del centre



# CICLES FORMATIUS AL CENTRE

- **Al nostre institut impartim els cicles següents de grau superior CFGS:**
  - Comerç Internacional
  - Transport i Logística
  - Administració i Finances
  - Administració de Sistemes Informàtics en Xarxa
  - Desenvolupament d'Aplicacions Web







# DISSENY CURRICULAR DELS CICLES FORMATIUS

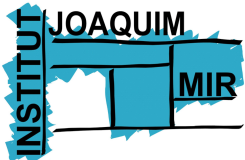
## ■ Disseny curricular:

- En general **2000 hores** de durada repartides en 33 setmanes lectives i **dos cursos acadèmics**.
- Continguts concretats en **mòduls professionals** i aquests es despleguen en **unitats formatives** certificables.
- Inclou formació pràctica en centres de treball **FCT**

# LA FORMACIÓ EN CENTRES DE TREBALL

## ■ Objectius FCT:

- Completar el **coneixement i les competències de l'alumnat** adquirides en l'àmbit acadèmic i fer-li conèixer la realitat del món productiu per tal d'enfocar el seu projecte de futur professional
- Millorar les seves possibilitats **d'inserció laboral**.
- Assegurar la **qualitat i l'eficiència de les pràctiques a les empreses**, així com la col·laboració entre empreses, centre docent i alumnes, a través d'un procés d'homologació de centres de treball per a l'FCT.



# LA FORMACIÓ EN CENTRES DE TREBALL

- **Durada cicles formatius: 2000 h**
  - **MÒDUL FCT MODALITAT NO DUAL: 383-416h**
  - **PRÀCTIQUES MODALITAT DUAL: 1000 h aprox.**
- La FCT té un pes curricular considerable.



# MÒDUL DE SÍNTESI

- **Projecte de final de cicle** on l'alumnat té l'oportunitat de manifestar capacitats com:
  - Iniciativa i autonomia
  - Superació personal i resolució de problemes.
  - Treball en equip.
  - Responsabilitat i organització.
  - Concretar tots els continguts adquirits al llarg del cicle formatiu.



# AVALUACIÓ I RECUPERACIÓ

- La **nota de cada mòdul** serà la **mitja ponderada de les notes de les UF** (número sense decimals entre 1 i 10).
- Per superar una UF la nota ha de igual o superior a 5.
- Per superar el mòdul s'han de superar totes les UF.

$$Q_{MP} = \% * Q_{UFx} + \% * Q_{UFy} + \% * Q_{UFz}$$

MIN.  
5

MIN.  
5

MIN.  
5

Si nota UF < 5

**SEGONA CONVOCATÒRIA  
ORDINÀRIA**

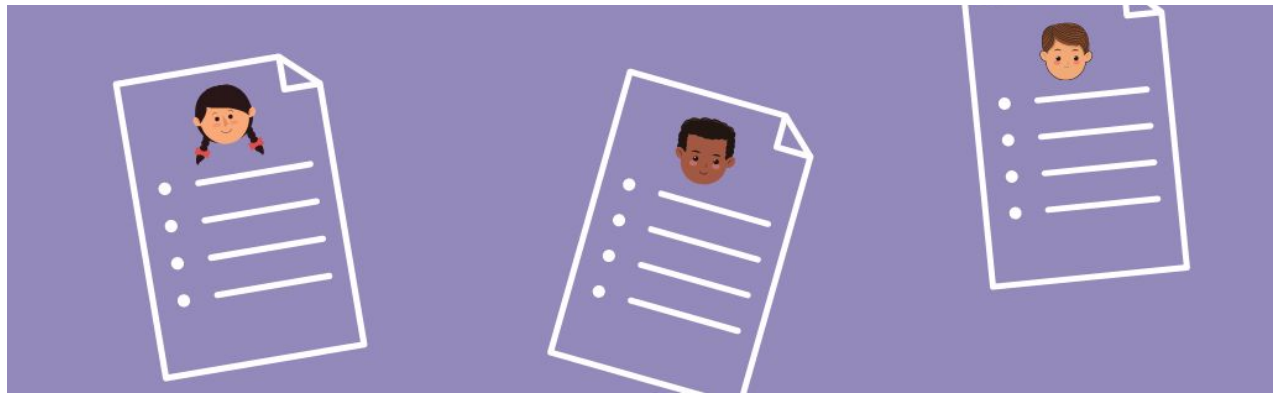
# AVALUACIÓ I RECUPERACIÓ

- Per **cada UF** l'alumnat disposa de fins a **4 convocatòries ordinàries** i **1 extraordinària** que s'ha de demanar.
- **Cada curs hi ha dues convocatòries:**
  - Una **obligatòria** associada a l'avaluació continuada i a l'assistència al llarg del curs.
  - Una segona **voluntària** al mes de juny.



# AVALUACIÓ I RECUPERACIÓ

- En acabar cada trimestre, es lliurarà a l'alumnat un butlletí de notes amb la qualificació de les UFs avaluades al llarg d'aquell trimestre i a on apareixeran les UFs aprovades amb anterioritat.





# AVALUACIÓ I RECUPERACIÓ

## ■ Exemple de butlletí:

Mòduls i/o unitats formatives								
Mòdul	Hores	Qualif.	Conv.	Unitat formativa	Hores	Qualif.	Conv.	
001 MP1. Muntatge i manteniment d'equips				00101 UF1. Electricitat a l'ordinador	25	5	2	
				00102 UF2. Components d'un equip microinformàtic	28	NP		
				00103 UF3. Muntatge d'un equip microinformàtic	28	5	1	
				00104 UF4. Noves tendències de muntatge	28	6	1	
				00105 UF5. Manteniment d'equips microinformàtics	28	6	1	
				00106 UF6. Instal·lació de programari	28	NP		
002 MP2. Sistemes operatius monolloc	132	7	Ord.	00201 UF1. Introducció als sistemes operatius	33	8	1	
				00202 UF2. Sistemes operatius propietaris	33	8	1	
				00203 UF3. Sistemes operatius lliures	33	6	1	
003 MP3. Aplicacions ofimàtiques	165	7	Ord.	00301 UF1. Aplicacions ofimàtiques i atenció a l'usuari	20	6	1	
				00302 UF2. El correu i l'agenda electrònica	20	6	1	
				00303 UF3. Processadors de text	30	7	1	
				00304 UF4. Fulls de càlcul	30	6	1	
				00305 UF5. Bases de dades	35	6	1	
				00306 UF6. Imatge i vídeo-presentacions	30	8	1	

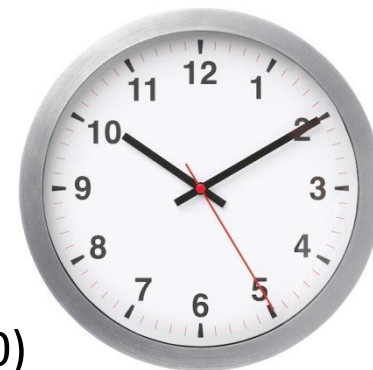
# ASSISTÈNCIA A CLASSE

- **L'assistència és obligatòria.** Si les faltes injustificades superen el 10% de les hores totals d'una determinada UF, o la suma de les justificades i injustificades supera el 25%, l'alumne perdrà el dret a l'avaluació continua.



# HORARI DELS CICLES FORMATIUS AL CENTRE

- **Gestió Administrativa, àmbit jurídic**
  - Tarda: 15:00-21:20 (descans de 18:00 a 18:20)
- **Gestió Administrativa**
  - 1r curs matí: 8:00-14:30 (descans de 11:00 a 11:30)
  - 2n curs tarda: 15:00-21:20 (descans de 18:00 a 18:20)
- **Activitats comercials DUAL**
  - Tarda: 15:00-21:20 (descans de 18:00 a 18:20)
- **Sistemes Microinformàtics i Xarxes**
  - Matí: 8:00-14:30 (descans de 11:00 a 11:30)
  - o tarda: 15:00-21:20 (descans de 18:00 a 18:20)



## LA TUTORIA DE CENTRE

- Cada grup d'alumnat tindreu un/a tutora/a assignada, per acompanyar-vos en tot moment, assessorar-vos, orientar-vos i recollir tots els vostres dubtes, inquietuds i queixes, i facilitar en definitiva el vostre procés d'aprenentatge i la vostra estada al centre.



## PROJECTES DE CENTRE

### Beques Erasmus+

- Des del 2015 estem en el projecte Erasmus+.
- Estadies en EMPRESES i d'ESTUDIS per tota Europa.
- Finançades per les beques de mobilitat Erasmus+.







# Erasmus+

## Beques Erasmus+

- Aquests són tots els països i ciutats a on han estat fent les mobilitats els nostres alumnes, tant d'estudis a altres Instituts, com pràctiques a altres empreses de la Unió Europea.

- Alemanya
- França
- Portugal
- Grècia
- Eslovènia
- Holanda
- Polònia
- Irlanda

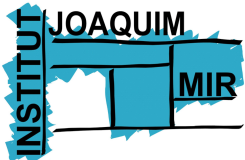


Cliqueu el mapa per veure els països

# PROJECTES DE CENTRE

## Beques Erasmus+, que aporten?

- CV alumne/a
- Experiència
- Domini llengua estrangera + CURS ON-LINE
- Vivència personal
- Recolzament professorat





# PROJECTES DE CENTRE

## Activa FP

- El programa ActivaFP promou metodologies competencials basades en l'aprenentatge col·laboratiu, proposa reptes i projectes relacionats amb situacions o entorns laborals, i integra activitats específiques de formació del professorat, com ara jornades d'intercanvi d'experiències

activa  
fp

# INSERCIÓ LABORAL I CONTINUÏTAT FORMATIVA



**Total:**

Inserció laboral: 52,93%  
Continuïtat formativa: 57,08%

**Grau mitjà:**

Inserció laboral: 34,82%  
Continuïtat formativa: 75,68%

**Grau superior:**

Inserció laboral: 68,98%  
Continuïtat formativa: 40,61%



**Total:**

Inserció laboral: 53,14%  
Continuïtat formativa: 59,32%

**Grau mitjà:**

Inserció laboral: 39,00%  
Continuïtat formativa: 74,41%

**Grau superior:**

Inserció laboral: 61,45%  
Continuïtat formativa: 50,46%



**Total:**

Inserció laboral: 44,81%  
Continuïtat formativa: 64,35%

**Grau mitjà:**

Inserció laboral: 22,93%  
Continuïtat formativa: 85,40%

**Grau superior:**

Inserció laboral: 68,92%  
Continuïtat formativa: 41,15%

La dada d'inserció laboral indica el percentatge d'alumnat que troba feina al seu sector el primer any després de finalitzar el cicle

# CALENDARI PREINSCRIPCIÓ

- **Presentació de sol·licituds:** del 12 al 18 d'abril
- **Criteri únic d'admissió:** nota mitjana de 1r a 3r d'ESO

PREINSCRIPCIÓ

# JORNADA DE PORTES OBERTES

**dimecres 12 d'abril de 2023**  
**17h**



# REFLEXIONS

Cal que tingueu clar que entreu en un **ensenyament post-obligatori i professionalitzador**



La **MOTIVACIÓ** és clau per tal que tingueu èxit en aquesta nova etapa.

La FP pot ser la porta a una **carrera professional d'èxit**, vocacional, amb condicions laborals dignes i reconeixement social.





## PREGUNTES

# FORMACIÓ PROFSSIONAL