



# Tria d'optatives 4t d'ESO



CURS 2026/2027

# De què parlarem en aquesta reunió?

- Per què s'han de triar optatives a 4t d'ESO?
- Quines són les optatives de 4t d'ESO?
- Què s'estudia a les matèries optatives de 4t d'ESO?
- Per saber-ne més
- Com i quan es trien les optatives de 4t d'ESO?
- Preguntes



# Per què s'ha de triar una optativa a 4t d'ESO?

□ A 4t d'ESO hi ha:

1. Matèries comunes: Català, Castellà, Matemàtiques, idioma (Anglès o Francès), Ciències Socials, Educació en valors cívics i ètics, Educació física, Activitats cíviques o Religió.
2. Tres assignatures optatives anuals de tres hores setmanals.
3. Una hora de tutoria.



# Per què s'han de triar tres optatives a 4t d'ESO?

Les optatives de 4t d'ESO són el primer pas en l'orientació personal i acadèmica perquè poden ser la base dels estudis posteriors.



# Quines són les optatives de 4t d'ESO?

- |  |   |
|--|---|
| <ul style="list-style-type: none"><li>● Alemany 2a llengua</li><li>● Biologia i geologia</li><li>● Digitalització</li><li>● Economia</li><li>● Expressió artística</li><li>● Filosofia</li></ul> | <ul style="list-style-type: none"><li>● Francès 2a llengua</li><li>● Física i química</li><li>● Llatí</li><li>● Música</li><li>● Tecnologia</li><li>● Literatura fantàstica</li></ul> |
|--|---|

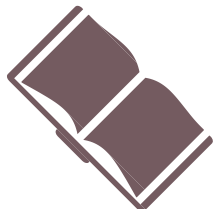






Ampliació dels coneixements de francès de 3r ESO fins a assolir el nivell A2.

Recomanable per estudiar batxibac si no s'estudia francès com a primera llengua.





Permet conèixer conceptes biològics (cèl·lula, genètica i evolució genètica i humana) i geològics (història de la Terra, tectònica de plaques, volcans i terratrèmols).

Molt recomanable per estudiar un batxillerat científic-tecnològic o un cicle formatiu relacionat amb la família sanitària.





Tractament de la imatge i tractament i presentació de la informació. Elements multimèdia. Es treballa a partir de pràctiques individuals i grupals.

Molt recomanable en tots els itineraris de batxillerat i CFGM.





Et permetrà introduir-te en l'estudi de l'economia i de l'empresa que inclou, entre d'altres, l'estudi de la producció, el creixement, l'empresa, els preus i els mercats.

Molt recomanable si vols estudiar un batxillerat humanístic-social o un cicle formatiu de la família de comerç i màrqueting.



# Expressió artística



Aprofundiment en les diferents vessants creatives de l'art, del disseny, de la comunicació visual i de la representació tècnica.

Molt recomanable per estudiar un batxillerat tecnològic o graus de les branques de Disseny, Arquitectura, Comunicació audiovisual, Belles Arts i Fotografia i creació digital.

Important per a accedir a cicles formatius de les famílies professionals d'Arts aplicades, Arts gràfiques i Producció i Realització d'audiovisuals.

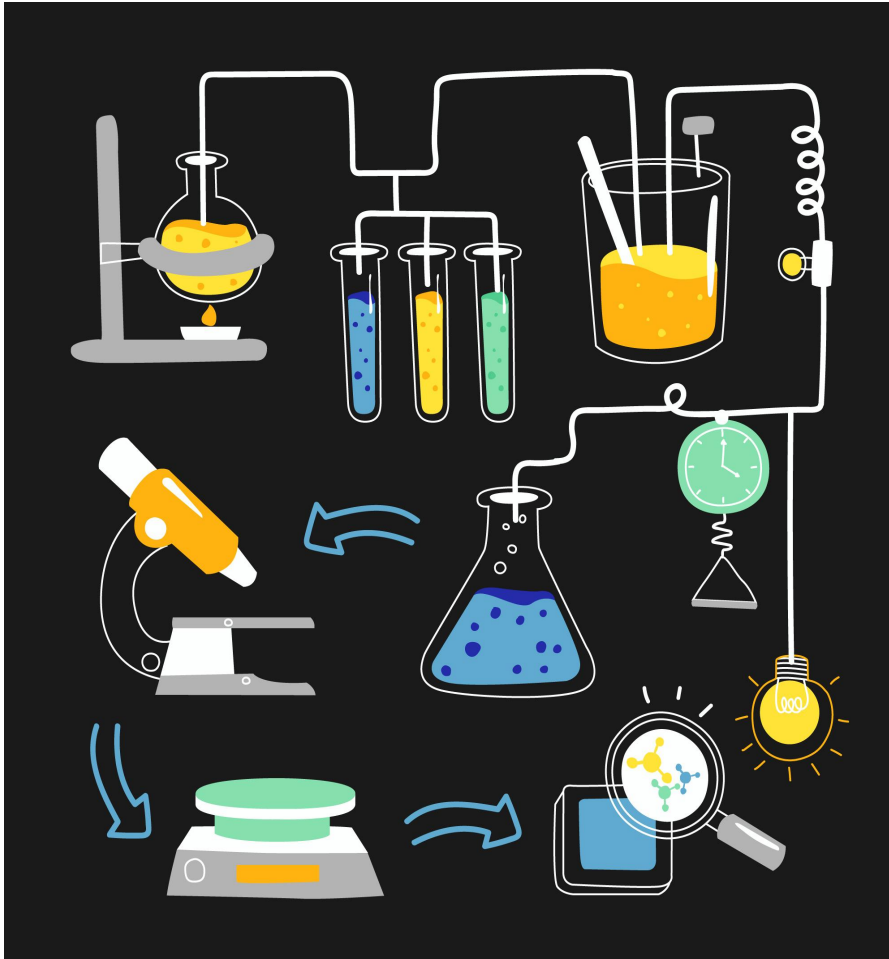




Aprentatge dels fonaments del coneixement filosòfic a través del comentari de text, els debats i la recerca cooperativa. Permet treballar el sentit crític i mantenir actitud reflexiva, oberta, dialogant i respectuosa envers totes les persones.

Molt recomanable en tots els itineraris de batxillerat i CFGM.





Ampliació dels sabers de segon i tercer d'ESO.

Convé tenir una bona base matemàtica, capacitat d'abstracció i de raonament lògic-matemàtic i interès per la resolució de problemes.

Molt recomanable per estudiar un batxillerat científic-tecnològic o un cicle formatiu de les famílies sanitària, imatge personal i, especialment, química.





Assignatura pràctica en què s'estudien les fases de disseny d'un habitatge, les eines per fer-ne una representació gràfica i l'electrònica i programació relacionades amb aquest procés.

Molt recomanable per estudiar un batxillerat tecnològic o un cicle formatiu de les famílies d'edificació i obra civil o electricitat i electrònica.





Iniciació en el coneixement de la llengua llatina, que desenvoluparà la capacitat d'abstracció, i de la cultura romana, molt important per entendre la nostra cultura, el nostre dret, etc.

Durant les classes viatjarem en el temps per conèixer com van ser a l'antiga Roma la família, els jocs, l'esclavitud, els suports de l'escriptura, els diners i les monedes, la casa, la literatura...

Imprescindible per estudiar un batxillerat humanístic, molt recomanable si per un batxillerat social i una matèria molt interessant per a tothom que vulgui ampliar els seus horitzons culturals.





Desenvolupament de la creativitat musical a partir d'activitats digitals relacionades amb la invenció musical i composició. També aprenem a manipular diferents programes musicals mitjançant l'ordinador. El resultat final serà la creació de cançons pròpies amb els mitjans apresos.

Molt recomanable si es cursen estudis musicals o per cursar estudis de grau mitjà i superior d'imatge i so o estudis de grau de mestre infantil i primària. També pot ser útil per a estudis superiors relacionats amb gestió d'esdeveniments, publicitat, espais multimèdia, comunicació audiovisual...

# Literatura fantàstica

Aquesta optativa es desenvolupa amb el programa educatiu del **Festival 42**. Es combina l'estudi de la llengua, amb activitats de comprensió, traducció i estudi del lèxic, amb el treball de continguts culturals, que es tracten mitjançant la lectura i el comentari de textos i presentacions d'aspectes concrets.

És molt recomanable per accedir al Batxillerat Humanístic i molt indicada per a qualsevol que tingui interès en les llengües, la història i la cultura clàssica.

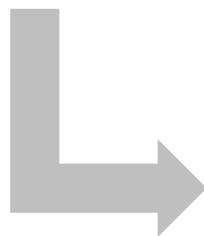


# Per saber-ne més



**unportal**

El web de l'educació superior  
a Catalunya



La comunitat educativa de l'ICÀRIA  
(alumnes, pares, professorat) tenim  
accés a aquesta web d'informació sobre  
els estudis superiors durant aquest any  
(i probablement renovem):

[www.unportal.cat](http://www.unportal.cat)

**Codi usuari: ii1b@unportal.cat**

**Contrasenya: ii1b**

# unportal

El web de l'educació superior  
a Catalunya

## Els graus universitaris



- Tots els graus universitaris
- Rànquings de titulacions
- La selectivitat

## Els màsters



- Tots els títols oficials
- Tots els títols propis
- L'oferta per àmbits i subàmbits

## L'FP de grau superior



- Tots els cicles formatius
- Les famílies professionals
- Els estudis artístics i esportius

## L'FP de grau mitjà



- Tots els cicles formatius
- Les famílies professionals
- Els estudis artístics i esportius



# Com i quan es trien les optatives de 4t d'ESO?



Com? Document imprès lliurat als alumnes el 17 d'abril (alumnes que no participen als intercanvis a Holanda i Alemanya) i 20 d'abril alumnes que han participat als intercanvis.

Lliurament: del 20 al 23 d'abril als esbarjos a secretaria.

Data límit de lliurament del document: 24 d'abril (l'equip directiu o la coordinació de nivell passarà el 24 a les classes a recollir els documents que no s'hagin lliurat a secretaria).



# Important!

- S'assignaran matèries optatives d'ofici als alumnes que no hagin lliurat el formulari en les dates previstes.

