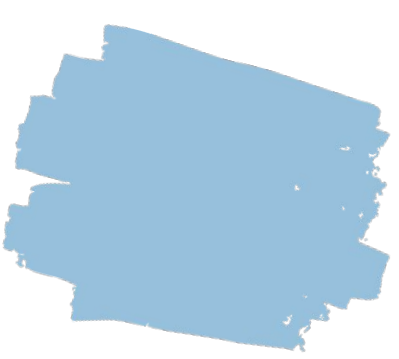




PRESENTACIÓ
BATXILLERAT/BATXIBAC
Curs 2026 – 2027



Volem que els nostres alumnes aprenguin:

A SER



A CONVIURE



A CONÈIXER



Com entenem l'educació?



Acompanyem i formem l'alumnat perquè esdevinguin persones plenes i competents, amb **capacitat d'adaptació i sentit crític**, en el món actual, que és canviant i divers.



Com entenem l'educació?



Donem molta importància tant al **creixement personal** com al **benestar emocional** perquè l'alumnat pugui **desenvolupar les seves capacitats** i treure el millor d'ells/es mateixos/es.



Eixos del Pla d'Acció Tutorial (PAT)

1. Compromís i responsabilitat

Implicació personal: es demana un pas endavant en el compromís de l'alumne amb el seu propi aprenentatge.

Hàbits acadèmics: consolidació de la puntualitat, la constància en el treball i la capacitat d'organització.

2. Autonomia i seguiment

Cap a l'autonomia: transició de l'etapa obligatòria a la postobligatòria, on l'alumne és el protagonista.

Acompanyament personalitzat: seguiment individualitzat i proper per part del tutor/a.

Eixos del Pla d'Acció Tutorial (PAT)

3. Orientació i futur

Orientació acadèmica: suport en la presa de decisions sobre el futur formatiu i professional.

Recursos digitals: ús del portal UNPORTAL com a eina per a l'orientació.

4. Formació Complementària

Activitats de centre: xerrades, tallers i activitats que enriqueixen el currículum i el creixement personal.

Metodologia

Materials

- **Llibres**
- **Materials propis de suport**
- **Dossiers de l'alumnat**



Suport tecnològic

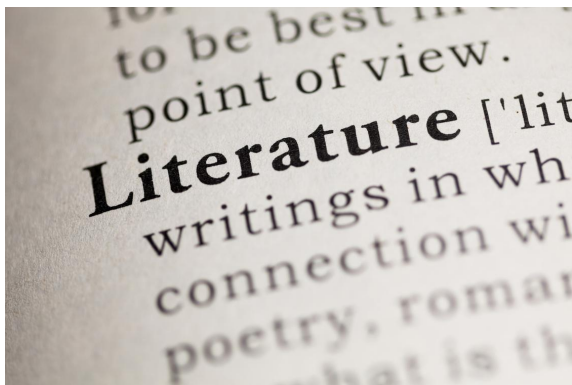
- **Panells digitals**
- **Ordinadors**
- **GSuite for education**
- **Classroom, Moodle**



Modalitats de batxillerat a l'Icària

Ciències i tecnologia

Persones interessades en les ciències experimentals, les matemàtiques, els estudis relacionats amb continguts científicosanitaris i el món dels processos tecnològics i dels materials, instruments, aparells i màquines.



Humanitats i ciències socials

Persones amb inquietuds relacionades amb els estudis lingüístics i literaris, la filosofia, les manifestacions culturals, les ciències socials, jurídiques, polítiques i econòmiques, la gestió i administració pública, la comunicació, les relacions públiques, la publicitat, el turisme i altres serveis d'oci.



Modalitats de batxillerat a l'Icària

Batxibac

El programa Batxibac permet als alumnes cursar un currículum mixt que suposa fer un terç de l'horari lectiu en francès i cursar les matèries de Llengua i Literatura Franceses i Història de França.

L'alumne o alumna, a més d'obtenir el títol de batxillerat obtindrà també el diploma de *baccalauréat* si supera una prova externa que es fa íntegrament en francès.



Distribució hores setmanals

Matèries	1r	2n
Llengua Catalana	2	2
Llengua Castellana	2	2
Llengua Estrangera	3	3
Educació Física	2	
Filosofia	2	
Història de la Filosofia		3
Història		3
Tutoria	1	1
Treball de Recerca		(*)
Matèria obligatòria de modalitat	4	4
Matèria de modalitat	4	4
Matèria de modalitat	4	4
Matèries optatives	6	4
TOTAL	30	30

Decret 171/2022, de 20 de setembre,
d'ordenació dels ensenyaments de
batxillerat.

**No té càrrega horari*

Treball de Recerca

L'alumne o alumna ha de triar un tema per fer un treball de recerca, que estarà tutoritzat per un professor o professora.

L'alumnat de batxibac han de fer el TR en francès.

Matèries modalitat obligatòries

Modalitat de Batxillerat	Matèria obligatòria de modalitat
Ciències i tecnologia	Matemàtiques I Matemàtiques II / Matemàtiques CCSS II
Humanitats i Ciències socials	Llatí i i II Matemàtiques CCSS I i II

MO: matèria modalitat obligatòria

M: matèria modalitat

Matèries modalitat

Ciències i tecnologia	1r
Biologia, Geologia i Ciències Ambientals	4
Dibuix Tècnic I	4
Física i Química	4
Tecnologia i Enginyeria I	4

Humanitats i ciències socials	1r
Economia	4
Grec I	4
Història del Món Contemporani	4
Literatura Universal	4
Llatí I (**)	4
Matemàtiques Aplicades a les Ciències Socials I (**)	4

(**) Si no es cursa com a matèria obligatòria de modalitat.

Matèries optatives*** (anuals i trimestrals)

Anuals de 1r curs

Totes les modalitats

Formació i Orientació Personal i Professional (FOPP)

Funcionament de l'Empresa

Funcionament de l'Empresa

Programació

Psicologia

Segona Llengua Estrangera I **Alemanya**

Altres opcions (Batxibac, EE, EOI, FP o una altra matèria de modalitat)

Ciències i tecnologia

Ampliació de Biologia

Ampliació de Física

Ampliació de Geologia i Ciències Ambientals

Ampliació de Química

Trimestrals de 1r curs

Totes les modalitats

Comunicació Audiovisual

Creació Literària

Robòtica

Matèries modalitat B2

Ciències i tecnologia	2n
Biologia	X
Dibuix Tècnic I i II	X
Física	X
Geologia i Ciències Ambientals	X
Química	X
Tecnologia i Enginyeria I i II	X

Anuals de 2n curs
Batxibac
EOI
Segona Llengua Estrangera Alemanya

Humanitats i ciències socials	1r	2n
Llengua i Cultura Gregues I i II	X	X
Llengua i Cultura Llatines I i II (**)	X	X
Matemàtiques CS I i II (**)	X	X
Empresa i Disseny de Models de Negoci		X
Geografia		X
Història de l'Art		X
Literatura Castellana		X
Literatura Catalana		X

(**) Si no es cursa com a matèria obligada de modalitat.

Matèries modalitat

- ✓ L'alumnat, al final del batxillerat, ha d'haver **cursat almenys sis matèries d'una mateixa modalitat:**
 - la matèria obligatòria de la modalitat triada,
 - com a mínim, **dues** matèries més de la seva modalitat a cada curs.

Tria batxillerat a l'Institut Icària

Matèries B1. Curs 26 - 27				
	<input type="checkbox"/> Itinerari ciències de la natura i de la salut CNS	<input type="checkbox"/> Itinerari científic i tecnològic CT	<input type="checkbox"/> Itinerari filològic i humanista HF	<input type="checkbox"/> Itinerari humanístic i social HMS
Mod 1 (4 h)	<input checked="" type="checkbox"/> Matemàtiques I	<input checked="" type="checkbox"/> Matemàtiques I	<input checked="" type="checkbox"/> Llatí I	<input type="checkbox"/> Llatí I <input type="checkbox"/> Economia
Mod 2 (4h)	<input checked="" type="checkbox"/> Biologia i Geologia	<input checked="" type="checkbox"/> Tecnologia i Enginyeria I	<input checked="" type="checkbox"/> Grec I	<input checked="" type="checkbox"/> Matemàtiques CCSS I
Mod 3 (4 h)	<input checked="" type="checkbox"/> Física i Química	<input checked="" type="checkbox"/> Física i Química	<input checked="" type="checkbox"/> Història del Món contemporani	<input checked="" type="checkbox"/> Història del Món contemporani
Opt 1 (2 h)	<input type="checkbox"/> Ampliació de Física <input type="checkbox"/> Ampliació de Geologia	<input type="checkbox"/> Ampliació de Física <input type="checkbox"/> Dibuix tècnic I *	<input checked="" type="checkbox"/> Literatura universal	<input type="checkbox"/> Literatura universal * <input type="checkbox"/> Funcionament Empresa <input type="checkbox"/> Comunicació audiovisual
Opt 2 (2 h)	<input type="checkbox"/> Ampliació de Química <input type="checkbox"/> Programació	<input type="checkbox"/> Ampliació de Química <input type="checkbox"/> Programació <input type="checkbox"/> Dibuix tècnic I *		<input type="checkbox"/> Literatura universal * <input type="checkbox"/> Programació <input type="checkbox"/> FOPP
Opt 3 (2 h)	<input type="checkbox"/> Ampliació de Biologia <input type="checkbox"/> Robòtica <input type="checkbox"/> Psicologia <input type="checkbox"/> Religió <input type="checkbox"/> Alemany	<input type="checkbox"/> Ampliació de Biologia <input type="checkbox"/> Robòtica <input type="checkbox"/> Religió <input type="checkbox"/> Alemany	<input type="checkbox"/> Creació literària <input type="checkbox"/> Psicologia <input type="checkbox"/> Religió <input type="checkbox"/> Alemany	<input type="checkbox"/> Ampliació de Biologia <input type="checkbox"/> Creació literària <input type="checkbox"/> Psicologia <input type="checkbox"/> Religió <input type="checkbox"/> Alemany

* Dibuix Tècnic I i Literatura universal són matèries de modalitat de 4 h. Si es trien a Opt 1 cal triar-les, obligatòriament, a Opt 2.

Tria batxillerat a l'Institut Icària

Matèries B2. Curs 26 - 27				
	<input type="checkbox"/> Itinerari ciències de la natura i de la salut CNS	<input type="checkbox"/> Itinerari científic i tecnològic CT	<input type="checkbox"/> Itinerari filològic i humanista HF	<input type="checkbox"/> Itinerari humanístic i social HMS **
Mod 1 (4 h)	<input type="checkbox"/> Matemàtiques II <input type="checkbox"/> Matemàtiques CCSS II	<input checked="" type="checkbox"/> Matemàtiques II	<input checked="" type="checkbox"/> Literatura castellana	<input type="checkbox"/> Matemàtiques CCSS II <input type="checkbox"/> Literatura castellana
Mod 2 (4h)	<input type="checkbox"/> Física II <input type="checkbox"/> Geologia i Ciències ambientals II	<input checked="" type="checkbox"/> Física II	<input checked="" type="checkbox"/> Llatí II	<input type="checkbox"/> Llatí II <input type="checkbox"/> Empresa i Models Negoci
Mod 3 (4 h)	<input type="checkbox"/> Química II <input type="checkbox"/> Dibuix tècnic II	<input type="checkbox"/> Química II <input type="checkbox"/> Dibuix tècnic II	<input checked="" type="checkbox"/> Literatura catalana	<input type="checkbox"/> Geografia <input type="checkbox"/> Literatura catalana
Opt 1 (4 h)	<input type="checkbox"/> Biologia II <input type="checkbox"/> Tecnologia Industrial II <input type="checkbox"/> Alemany	<input type="checkbox"/> Tecnologia i Enginyeria II <input type="checkbox"/> Història de l'Art <input type="checkbox"/> Alemany	<input type="checkbox"/> Grec II <input type="checkbox"/> Història de l'Art <input type="checkbox"/> Alemany	<input type="checkbox"/> Grec II <input type="checkbox"/> Història de l'Art <input type="checkbox"/> Alemany <input type="checkbox"/> Biologia II

** Cal cursar, obligatòriament, o Llatí II o Matemàtiques CCSS II

Convalidacions

Les convalidacions i el reconeixement de matèries es duen a terme perquè es cursen estudis simultanis, com ara:

- de música o dansa.
- la pràctica intensiva de l'esport:
 - alumnes amb dedicació significativa a l'esport;
- cursen llengües estrangeres simultàniament en una EOI, nivell B2 o superior, no cursada com a primera llengua.

Canvi de modalitat de batxillerat

- **Canvis de matèria de modalitat.** Es poden sol·licitar durant el primer mes de curs, amb argumentació pedagògica i possibilitats logística del centre.
- **Canvi de modalitat a 2n de Batxillerat.** Es poden sol·licitar durant el primer mes de curs. S'ha de complir que:
 1. Matèria obligatòria de la modalitat.
 2. Dues matèries pròpies de la nova modalitat.
- Flexibilització batxillerat en tres anys.

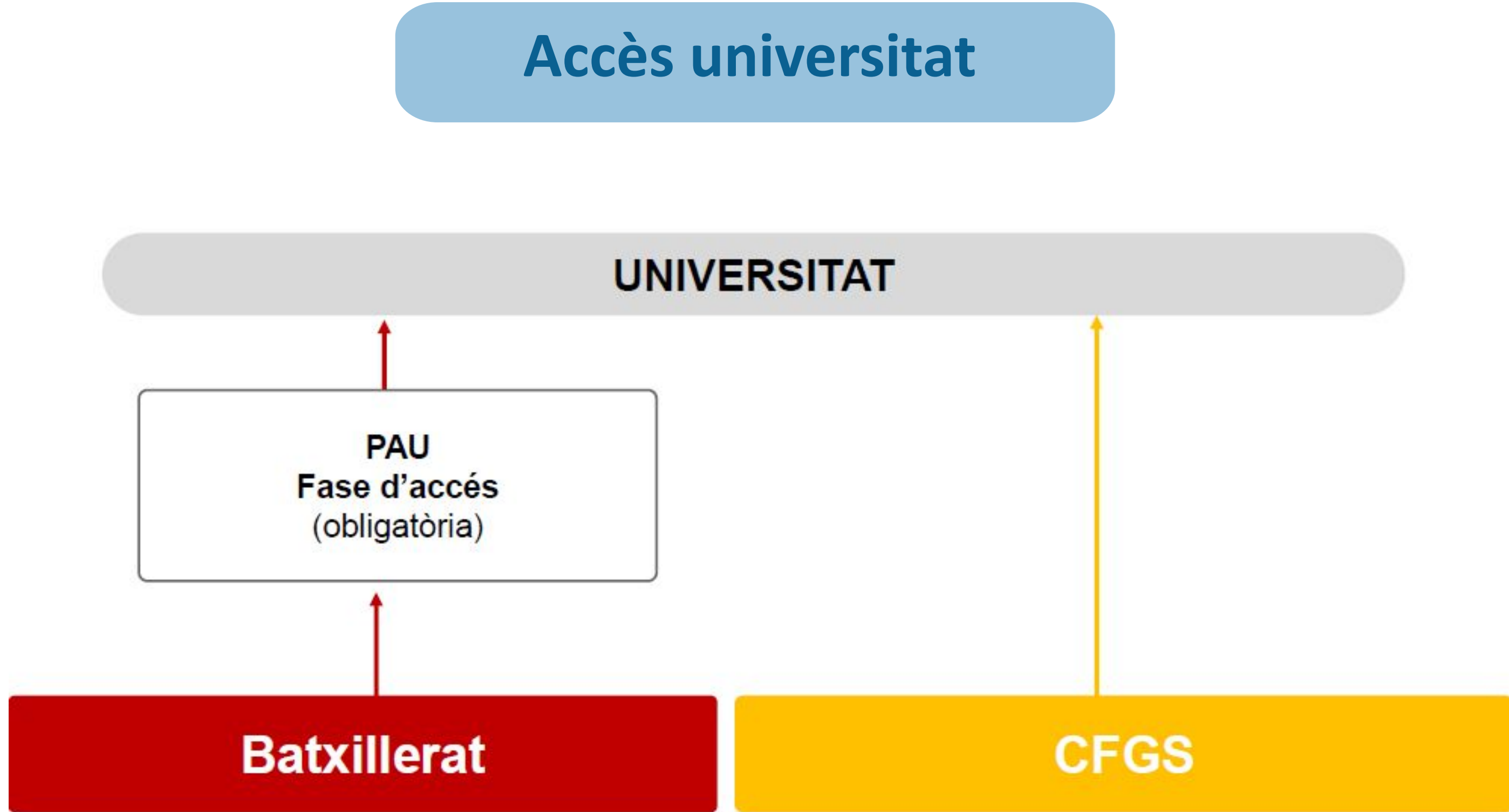
Accès universitat

UNIVERSITAT

PAU
Fase d'accés
(obligatòria)

Batxillerat

CFGS



Accès universitat

UNIVERSITAT

NOTA
D'ACCÉS
 $\geq 5,000$

Validesa
indefinida

Entre 5 – 10

Expedient de
batxillerat

60%

PAU
Fase d'accés
(obligatòria)

40%

Mínim nota mitjana ≥ 4

Selectivitat

PAU: fase d'accés (obligatòria només estudiants de Batxillerat)

Nota de fase d'accés PAU : 5 exàmens



Qualificació **NOTA FASE ACCÉS:**
Mitjana aritmètica
dels 5 exàmens

Selectivitat

PAU: fase d'accés (obligatòria només estudiants de Batxillerat)

Modalitat de batxillerat	Matèria obligatòria de modalitat A triar segons la modalitat o via cursada
Ciències i Tecnologia	<ul style="list-style-type: none">• Matemàtiques• Matemàtiques Aplicades a les Ciències Socials
Humanitats i Ciències Socials	<ul style="list-style-type: none">• Matemàtiques Aplicades a les Ciències Socials• Llengua i Cultura llatines

La matèria obligatòria de modalitat examinada en fase d'accés també serà tinguda en compte per calcular la nota d'admissió, sempre que la qualificació d'aquesta matèria sigui ≥ 5 , com a la resta de matèries de fase d'admissió.

Selectivitat

PAU: fase d'admissió (opcional: batxillerat, CFGS...)

- L'alumnat pot triar fins a un **màxim de 3 matèries**.
- No hi ha obligatorietat en la matèria a escollir.
- Han de tenir en compte els **factors de ponderació** dels graus universitaris.

**Qualificació per matèria:
Nota ≥ 5**

Les qualificacions de la fase d'admissió són vàlides durant **el curs que s'iniciï immediatament després** de la superació de la prova i **dels dos cursos acadèmics següents a aquest**

Selectivitat

Ponderacions universitats públiques i UVic-UCC

S'aproven a la Comissió d'accés i afers estudiantils del CIC

A un mateix grau = mateixes ponderacions

Paràmetre de ponderació 0,1 o 0,2

A tots els graus, com a mínim, tres matèries ponderen 0,2

Generalitat de Catalunya
Consell Interuniversitari de Catalunya
Oficina d'Accés a la Universitat

2027

Ponderació de les matèries de modalitat de 2n de batxillerat per a l'accés a la universitat a la preinscripció universitària a Catalunya		U n i v e r s i t a t	B r a n c h e	Anàlisi Musical	Arts Escèniques	Biologia	Ciències Generals	Cor i tècnica Vocal	Dibuix Artístic	Dibuix Tècnic	Dibuix Tècnic aplicada les Arts Plàstiques i el Disseny	Disseny	Física	Fonaments Artístics (Fonaments de les Arts)	Funcionament de l'Empresa i Models de Negoci (Economia de l'Empresa)	Geografia	Geologia i Ciències Ambientals (Ciències de la Terra i Medi Ambient)	Història de la Música i de la Dansa	Història de l'Art	Literatura Castellana	Literatura Catalana	Literatura Dramàtica	Llengua i Cultura Gregues (Grec)	Llengua i Cultura Llatines (Llatí)	Matemàtiques	Matemàtiques Aplicades a les CC.SS	Moviments culturals i artístics	Química	Tècniques d'Expressió Gràfica Plàstica	Tecnologia i Enginyeria (Tecnologia Industrial)
Grau	Branques de Coneixement AH: Arts i Humanitats C: Ciències CS: Ciències de la Salut CSJ: Ciències Socials i Jurídiques EA: Enginyeria i Arquitectura																													
41029	Administració d'Empreses i Gestió de la Innovació "Tecnocampus"	UPF	CSJ			0,2							0,2	0,2	0,2										0,2	0,2		0,2		
41036	Administració d'Empreses i Gestió de la Innovació "Tecnocampus" (Docència en Anglès)	UPF	CSJ			0,2							0,2	0,2	0,2										0,2	0,2		0,2		
41041	Administració d'Empreses i Gestió de la Innovació / Màrqueting i Comunitats Digitals "Tecnocampus" (Simultaneïtat)	UPF	CSJ	0,2	0,2	0,2		0,2	0,2				0,2	0,2	0,2	0,2			0,2				0,2	0,2	0,2	0,2	0,2	0,2	0,2	
41035	Administració d'Empreses i Gestió de la Innovació / Turisme i Gestió del Lleure "Tecnocampus" (Simultaneïtat)	UPF	CSJ	0,1	0,1	0,2	0,2	0,1					0,2	0,2	0,2	0,2			0,2				0,2	0,2	0,2	0,2	0,2	0,2	0,2	
11033	Administració i Direcció d'Empreses	UB	CSJ			0,2							0,2	0,2	0,2										0,2	0,2		0,2		
21014	Administració i Direcció d'Empreses	UAB	CSJ			0,2							0,2	0,2	0,2										0,2	0,2		0,2		

Ponderacions 2027

Selectivitat

Nota d'admissió per a estudiants de batxillerat

En funció dels GRAUS incorpora qualificacions de fase d'admissió

Nota d'admissió

$$0,6*NMB + 0,4*QFA + a*M1 + b*M2$$

NMB

Nota mitjana **expedient de batxillerat**

QFA

Qualificació **fase d'accés** de la PAU

a/b

Paràmetres de **ponderació** de les matèries de la fase d'admissió (0,1 o 0,2)

M1/M2

Dues millors **qualificacions ponderades** de matèries superades a la fase d'admissió

Selectivitat

Proves d'aptitud personal (PAP)

Prova única a nivell de sistema



**Educació Infantil /
Educació Primària**

Universitats públiques (UB, UAB, UdL, URV i UdG) i UOC: Requisit haver-les superat prèviament a l'admissió a aquests estudis.

Universitats privades (UVic-UCC, URL, UIC i UAO) es poden superar durant el 1r curs dels graus.

Selectivitat

PAU 2026: adaptacions alumnat **NESE** i **NEE**

NESE

Necessitats específiques de suport educatiu

- Alumnat amb TDA, TDAH, TEA, altres trastorns: **30' /examen**
- Alumnat amb trastorns de lectoescriptura (dislèxia):
30'/examen + criteris de correcció

NEE

Necessitats educatives especials

- Alumnat amb un grau de discapacitat **igual o superior al 33%**
- **30' /examen**
- Adaptacions diverses
- Anar al TEI (Tribunal Especies i d'Incidències)

Activitats complementàries

- Certamen de lectura en veu alta
- Concurs literari de Sant Jordi
- Visites d'autors i autores



Setmana de les humanitats

- 8 de març: dia de la dona
- Gust pel teatre
- Rutes literàries



- **Olimpiada de filosòfica**

- **Revista d'humanitats**

Volem compartir que les nostres alumnes **Elena Mar Carcangiu** i **Aurora Tomás Molina**, totes dues de 4t d'ESO, van guanyar la final en la modalitat de **dilema**.

Gràcies a aquest magnífic resultat, els pròxims 17, 18 i 19 d'abril viatjaran a Ciudad Real per representar Catalunya en la [modalitat de dilema moral](#).

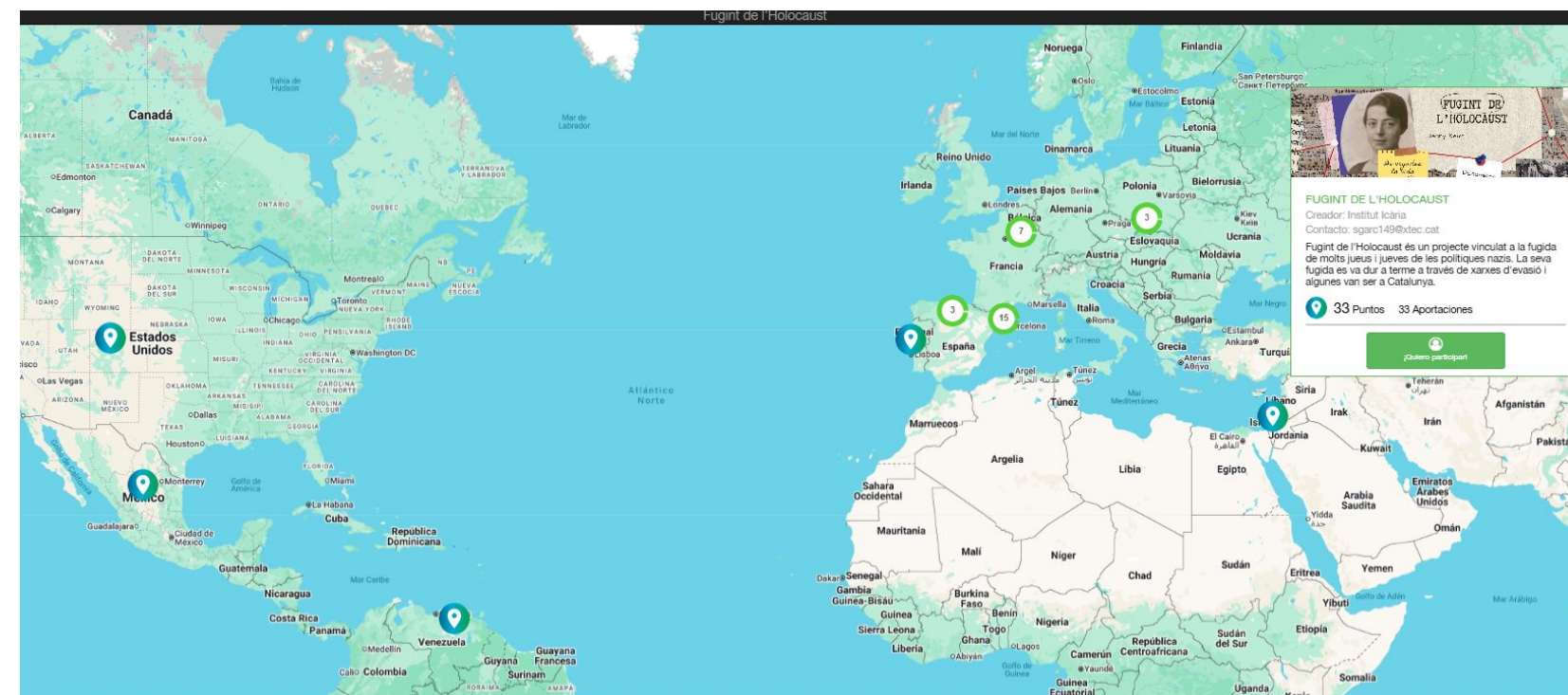


Activitats complementàries

Setmana de les humanitats



- **1r de Batxillerat.** "Fugint de l'HOLOCAUST" un projecte de recerca i elaboració d'un mapa interactiu de la web [Mobile History Maps](#). Aquesta iniciativa parteix de l'exposició "Fugint de l'Holocaust" del Museu d'Història de Catalunya.
- **2n de Batxillerat.** Amb la voluntat d'apropar la història contemporània a l'alumnat de 2n de Batxillerat, hem posat en marxa el projecte educatiu [Podcast d'Història](#). L'alumnat podrà escoltar capítols temàtics que presenten els fets més rellevants del temari d'Història per a la prova de les PAU. A més, fomentem la seva participació en l'elaboració dels guions i en la locució dels episodis, afavorint així el treball de les competències específiques dels sabers propis del currículum.



Activitats complementàries

Setmana de les ciències

- Proves Cangur de matemàtiques
- Experiències al laboratori
- Sortides pedagògiques : Matemifasol



Foment de la vocació científica i tecnològica entre les noies

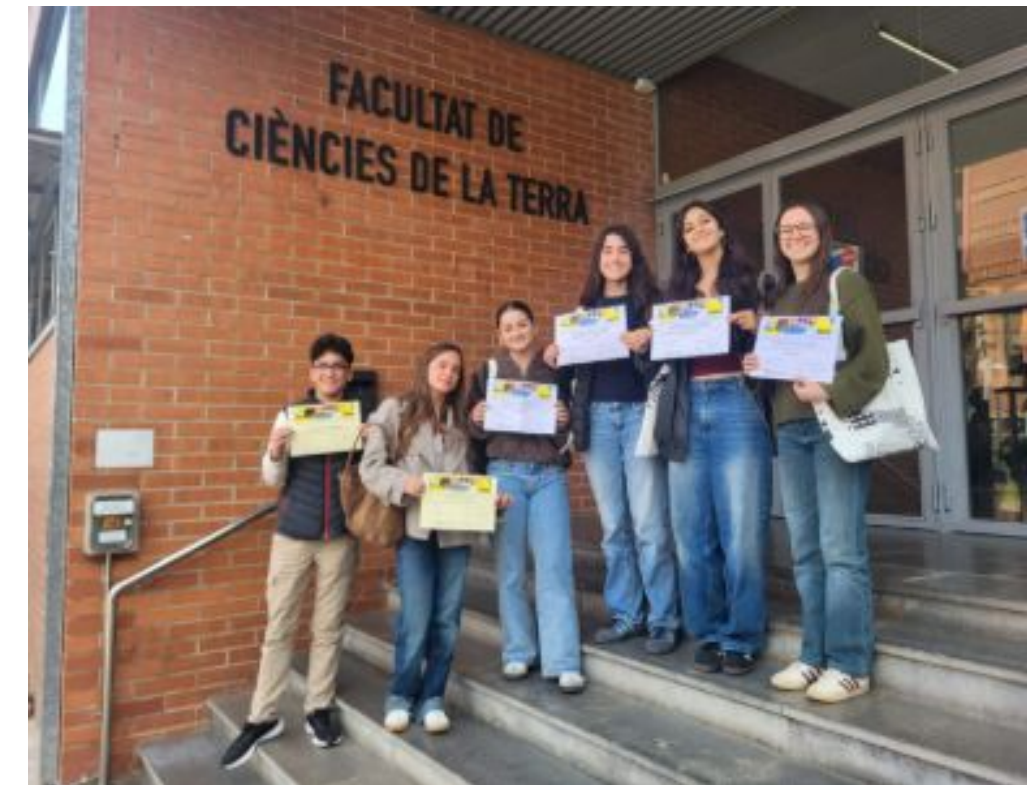
Activitats complementàries

Olimpiades de geologia

Els alumnes de 1r de batxillerat de Geologia i Ciències Ambientals del nostre institut han participat a la XVII Olimpiada de Geologia, celebrada el divendres 27 de febrer a la Facultat de Ciències de la Terra de la UB.

Els **resultats** han estat excel·lents:

- L'equip format per quatre alumnes va obtenir el premi al millor examen pràctic.
- Una alumna va aconseguir la 3a posició a la classificació general (a menys d'una dècima de la primera)
- I una altra alumna es va classificar 5a posició.



- **Projecte aeroespacial CanSat, juntament amb la UPC i essero**

Construcció d'un satèl·lit de la mida d'una llauna de refresc, que es llançarà a 1 km d'alçada a l'aeroport d'Alguaire, amb la finalitat de recollir dades per una missió científica elaborada per l'alumnat.



web d'un grup:

<https://icaria-cube-sat--nlampur.replit.app/>

Experiències que enriqueixen els aprenentatges

Altres reptes:

- Bojos per la Medicina, Bojos per la Física
- Visita al CERN UAB
- Premis TR
- Projecte de la memòria històrica



Experiències que enriqueixen els aprenentatges

Altres reptes:

- Bojos per la Medicina, Bojos per la Física
- Visita al CERN UAB
- Premis TR
- Projecte de la memòria



Eixos destacats



PAS 1: Bon clima de treball

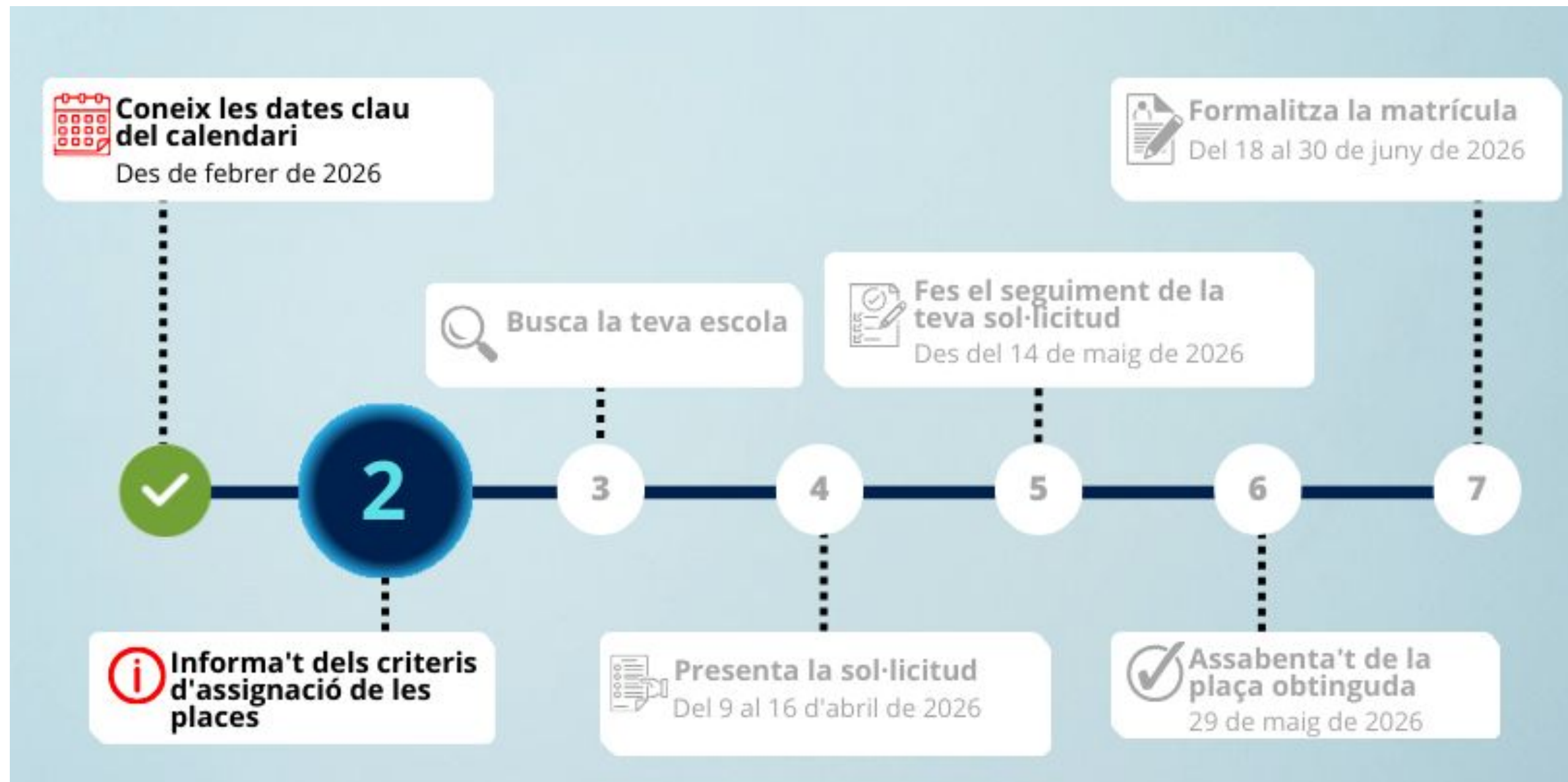
PAS 2: Acompanyament personalitzat de l'alumnat

PAS 3: Metodologia diversa

PAS 4: Creació de vincle de comunitat

Sense esforç no hi ha aprenentatge

Dates importants



[La preinscripció escolar al batxillerat](#)

Dates importants



Durant la preparació, presentació i seguiment de la sol·licitud de preinscripció



19 de març de 2026: oferta inicial de places escolars

Publicació a cada centre de l'oferta de places reservades per a aquests ensenyaments



Del 20 al 27 de març de 2026: presentació de sol·licituds

És molt important respectar les dates, perquè per a aquests ensenyaments no s'accepten sol·licituds fora de termini.



8 d'abril de 2026: llista d'alumnes admesos

Finalment, es publica la llista d'alumnes admesos al centre i també la llista d'espera.

[Batxillerat i baccalauréat](#)





MOLTES
GRÀCIES!

