

CCFF INS

GUINOVARDA

---

[www.insguinovarda.cat](http://www.insguinovarda.cat)

# Índex:

---

1. Accés a CCFF.
2. CFGM Sistemes Microinformàtics i Xarxes.
3. Mòduls professionals.
4. Assistència.
5. Formació en centres de treball.
6. Certificacions professionals.
7. Un cop acabat el cicle, què puc fer?
8. Una mica més...
9. Desmuntant mites.
10. Precs i preguntes.
11. Localització i contacte.

# Accés a CCFF

---

## 1. Vies d'accés.

- Graduat d'Educació Secundària Obligatòria
- Prova d'Accés a Cicles Formatius de Grau Mitjà (17 anys)
- Curs d'Accés a Grau Mitjà (17 anys)

## 2. Oferta Formativa

- <http://xtec.gencat.cat/ca/curriculum/professionals/fp/titolsloe/>

## 3. Itineraris

- <https://triaeducativa.gencat.cat/ca/fp/grau-mitja/>

## 4. Informació sobre preinscripció:

- [Secretaria INS Guinovarda](#)



# CFGM Sistemes Microinformàtics i Xarxes

---

Aquests estudis capaciten per:

- Instal·lar, configurar, administrar i mantenir:
  - Equips microinformàtics:
    - Muntatge Hardware.
    - Sistema Operatiu.
    - Aplicacions.
  - Xarxes Locals i Serveis de Xarxa.
  - Aplicacions Web.
  - Protecció i Seguretat.

# Mòduls professionals

Durada del cicle: 2000 hores (2 cursos)

[Enllaç al currículum SMX](#)

Mòduls professionals	Mòduls professionals
MP1 Muntatge i manteniment d'equips	MP8 Aplicacions web
MP2 Sistemes operatius monolloc	MP9 Formació i orientació laboral
MP3 Aplicacions ofimàtiques	MP10 Empresa i iniciativa emprenedora
MP4 Sistemes operatius en xarxa	MP11 Anglès tècnic
MP5 Xarxes locals	MP12 Síntesi
MP6 Seguretat informàtica	MP13 Formació en centres de treball
MP7 Serveis de xarxa	MP14 Introducció a la programació

# Assistència

---

- Modalitat presencial:
  - Falta justificada (33%)
  - Retard (25%)
  - Falta injustificada (100%)
  
- Pèrdua dret avaluació contínua:

15%

# Formació en centres de treball (FCT)



Institut  
Guinovarda

383 hores al centre de treball - Estadets formatives no laborals

Què aporten a l'alumnat?

- Que l'alumne conegui el món laboral i la cultura de l'empresa.
- Que es complementi la seva formació ja realitzada al centre educatiu.
- L'inici del seu historial professional.

Realització:

- Durant el segon curs
- 4 hores diàries
- Fora de l'horari lectiu

Centres de Treball:

- Empreses
- Centres educatius

# Certificacions professionals

---

- Cisco - Cisco Certified Entry Networking
- Technician LPI - Linux Essentials
- Oracle - Java Fundamentals





# Un cop acabat el cicle, què pots fer?

---

## **Accés al món laboral:**

- Tècnic instal·lador i de manteniment de:
  - Equips informàtics i Perifèrics.
  - Xarxes Locals.
  - Comercial informàtic.
  - Operador de sistemes.

## **Batxillerat.**

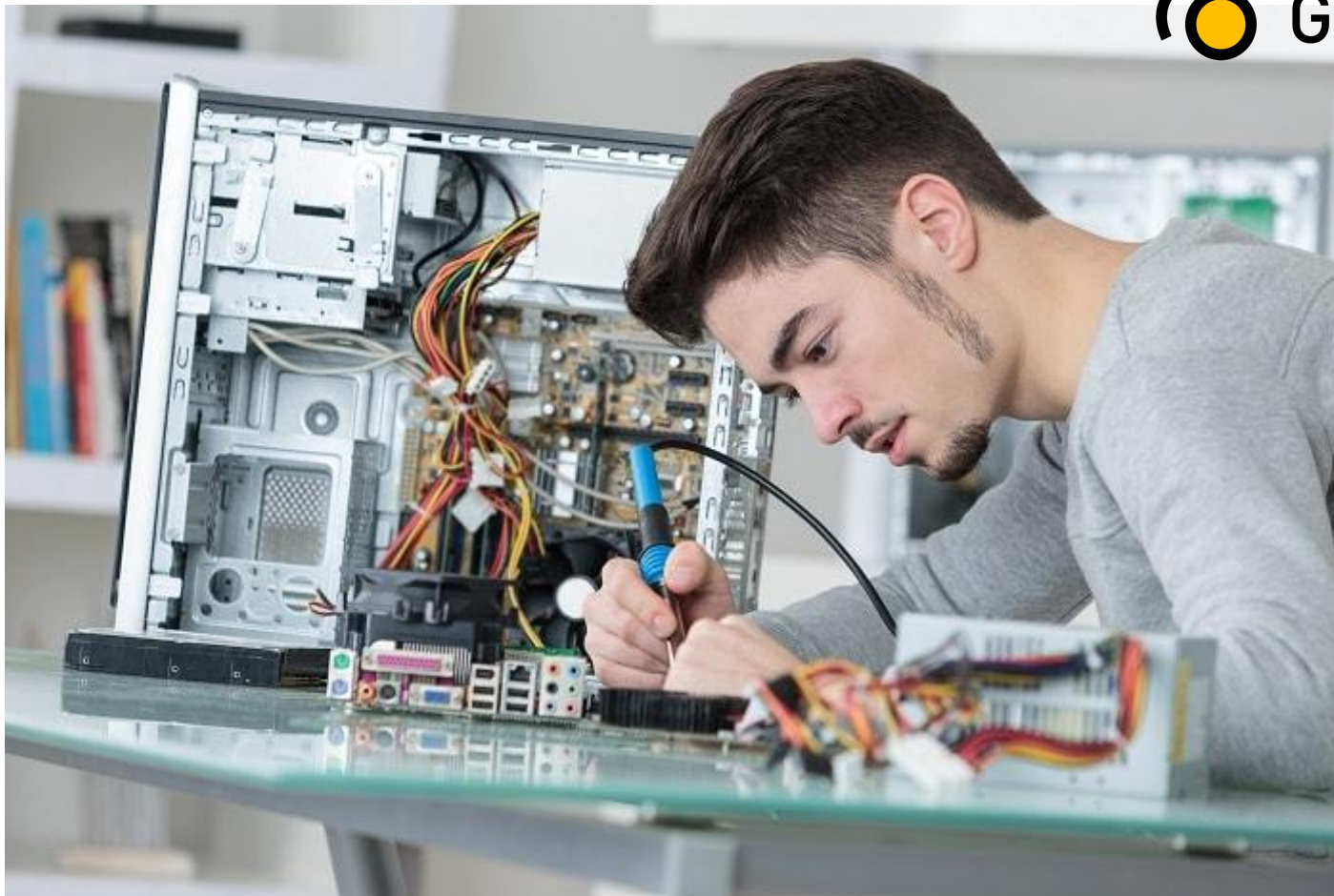
## **Cicle Formatiu de Grau Superior:**

- Prova d'accés a CFGS.
- Curs d'Accés a CFGS.

# Sortides professionals

---

# Tècnic/a de manteniment hardware



# Tècnic/a de manteniment de xarxes



# Administrador/a de sistemes



Institut  
Guinovarda



# Teleassistència

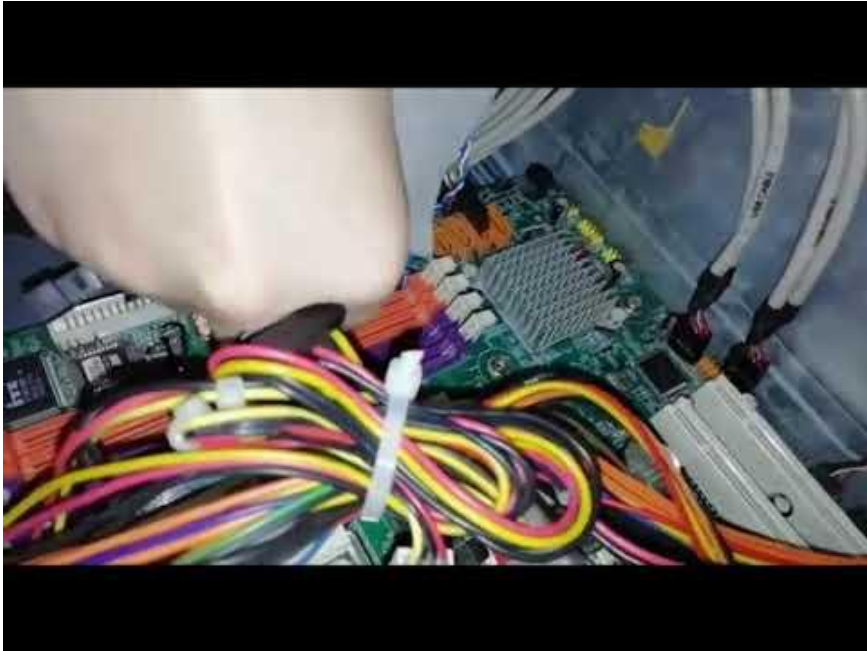


# Comercial especialista



# Una mica més....

Muntatge d'un ordinador (vídeo):



Sortida al Marenostrom:





# Una mica més....

Presentació mòduls de síntesi(vídeo):



Activitats multimèdia en  
jornades del centre:



# Desmuntant mites

---

- “Batxillerat és més difícil, ves al cicle que és més fàcil.”
- “Vull fer un cicle perquè és tot pràctic.”
- “Volia entrar al cicle d’esports però no he pogut per nota i també m’agrada la informàtica.”
- “Porto 4 anys al Guinovarda.”
- “Sempre m’ha agradat la informàtica.”
- “No entenc com el meu fill/a suspèn si es passa tota la tarda davant l’ordinador.”
- “M’agrada molt jugar i vull dissenyar jocs en 3D”.
- “Vull entrar de mosso/polícia local.”

# Precs i preguntes

---

?

# Localització i contacte

Correu: [iesguinovarda@xtec.cat](mailto:iesguinovarda@xtec.cat)  
[smx@insguinovarda.cat](mailto:smx@insguinovarda.cat)

Telèfon: 937 760 701



[www.insguinovarda.cat](http://www.insguinovarda.cat)