



Generalitat de Catalunya
Departament d'Ensenyament
Institut Guinovarda

SOCIALS 1r d'ESO DEURES D'ESTIU 2019 - 2020

Alumne:

Curs:

COMPETÈNCIES HISTÒRIQUES.

COMPETÈNCIA 1.

Activitat 1.

Relaciona els següents fets històrics de la Grècia Antiga amb les seves èpoques i fes després el fris cronològic:

- | | |
|---|------------------------|
| 1. Batalla de Gaugamela al 331 aC | A. Època Clàssica |
| 2. Guerra de Troia el 1100 aC | B. Època Arcaica |
| 3. Govern de Pèricles entre el 469 i 429 aC | C. Època Hel·lenística |
| 4. Construcció del Partenó d'Atenes entre el 447 i 432 aC | D. Època Dòrica |
| 5. Primers Jocs Olímpics al 776 aC | E. Època Clàssica |
| 6. Fundació d'Empúries al 575 aC | F. Època Hel·lenística |
| 7. Batalla de Marató al 490 aC | G. Època Arcaica |
| 8. Mort d'Alexandre el Gran al 323 aC | H. Època Clàssica |

Activitat 2.

Identifica les següents fotos amb el seu període històric: Paleolític, Neolític, Edat dels Metalls, Mesopotàmia, Egipte, Grècia i Roma i digues que és cada fotografia.

A)



B)



C)



D)



E)



F)



G)



COMPETÈNCIA 2.

Activitat

Identifica les fonts primàries i les secundàries i dir perquè ho són.

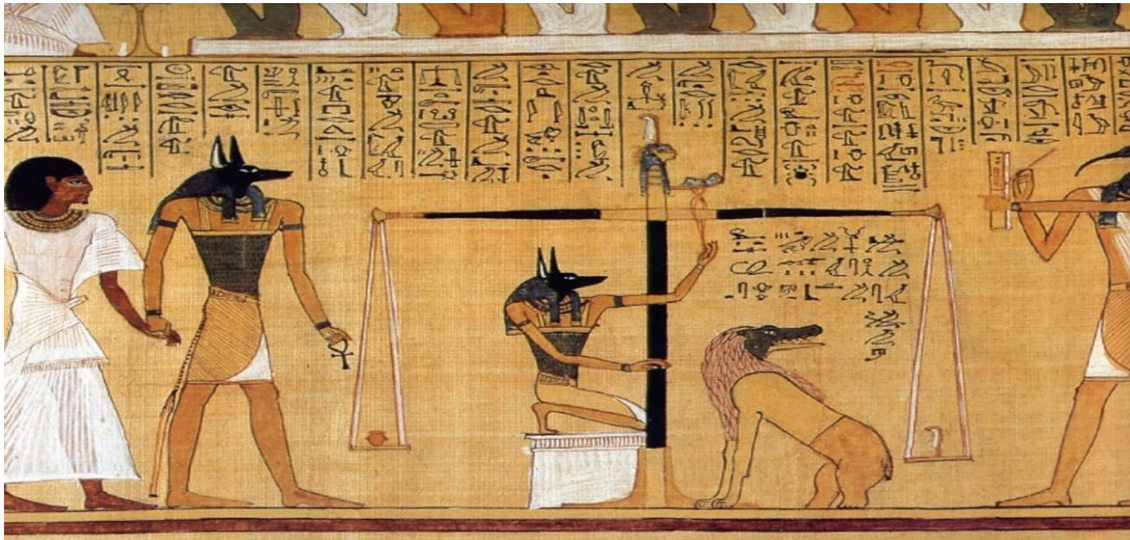
A)



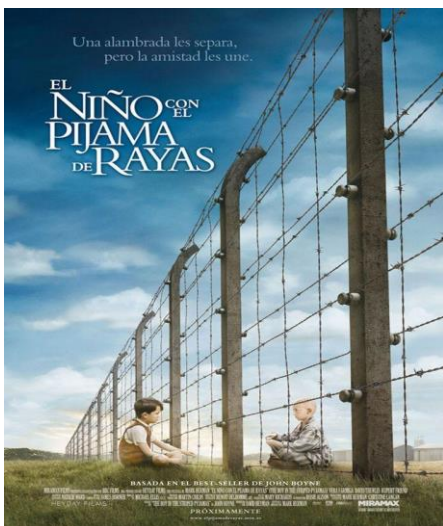
B)



C)



D)



COMPETÈNCIA 3

Activitat

Has de preguntar als teus avis aquestes preguntes que ara t'indicaré (els pots fer una entrevista i gravar-la amb el teu mòbil). Després d'haver aconseguit les respostes has de comparar-les amb la teva situació i justificar quan es vivia millor, abans o ara:

1. Quin tipus d'oci tenien?
2. Quins mitjans de comunicació utilitzaven?.

3. Quin tipus de roba utilitzaven?
4. Com eren les seves vacances?.
5. Com era abans l'escola?.
6. Com era abans el sistema sanitari?
7. Quins fets o quines notícies els van afectar més?.

COMPETÈNCIA ARTÍSTICA I CULTURAL.

COMPETÈNCIA 8.

Activitat 1

Fes un Chatterpix amb el teu mòbil sobre una arquitectura (edifici), escultura o pintura de les èpoques que hem estudiat, i de l'obra que escullis has de dir:

- a. El seu autor.
- b. Quan es va fer.
- c. A quina civilització pertany.
- d. Quin era el seu ús.

Activitat 2

Llegeix aquestes afirmacions i digues si corresponen a l'escultura A o a l'escultura B.

- a. No té expressió.
- b. Pertany a la civilització que va organitzar els Jocs Olímpics.
- c. Representa a un rei que al mateix temps era un déu.
- d. Està feta de marbre.
- e. Sempre són representades de la mateixa manera.
- f. El cos humà està treballat amb detall.
- g. Representa un model de bellesa
- h. Està feta de granit.
- i. Pertany a la civilització del riu Nil.
- j. Va ser copiada durant l'època romana.

A)



B)



COMPETÈNCIES GEOGRÀFIQUES.

COMPETÈNCIA 6

Activitat 1.

Identifica els diferents climes (polar, desèrtic, tropical, alta muntanya, mediterrani) que hi ha al món mitjançant aquestes fotografies referents als diferents tipus de paisatge.

Aquestes fotos corresponen als següents llocs: Sàhara, Himàlaia, pol Nord, costa Brava i Amazones: sabries quina és cadascuna d'elles?.

Finalment, en quin d'aquests cinc llocs l'home pot viure millor i per què?

A)



B)



C)



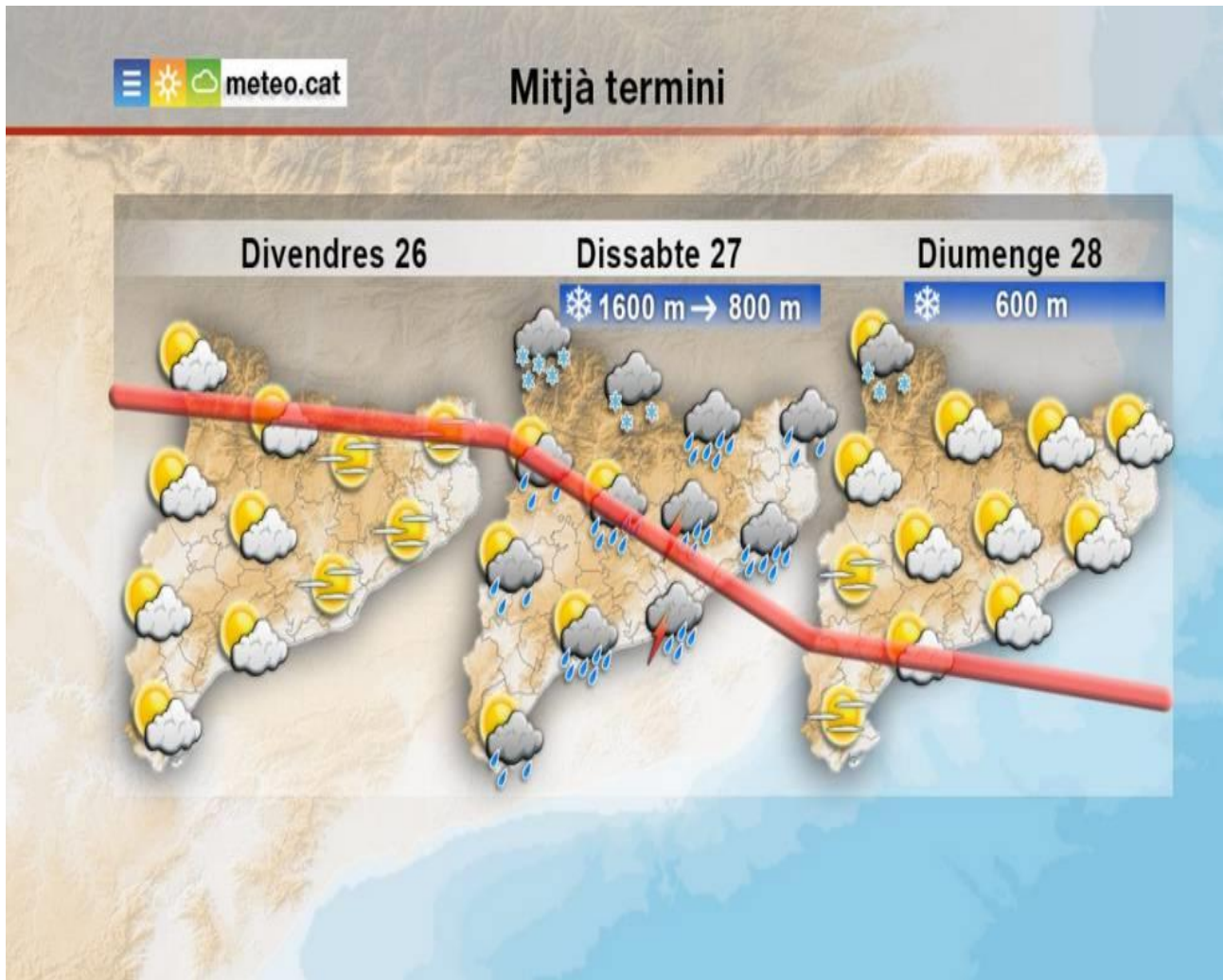
D)



E)



Activitat 2



Aquí tens la previsió del temps per Catalunya per tres dies. Mirant els tres mapes i els símbols que tenen i hem treballat, vull que em contestis aquestes preguntes:

1. Quin temps farà a l'Anoia el divendres i el dissabte?.
2. Quin dia dels tres dies, tindrà les temperatures més baixes i quin les més altes (per saber això aquí teniu la línia vermella que també sortia en els climogrames)?.
3. En quina comarca plourà hi també hi haurà tempestes?.
4. Si algú de vosaltres vol anar a esquiar a quines comarques hi hauria d'anar i quan?

Per contestar aquestes preguntes també has de mirar al mateix temps el mapa comarcal de Catalunya.

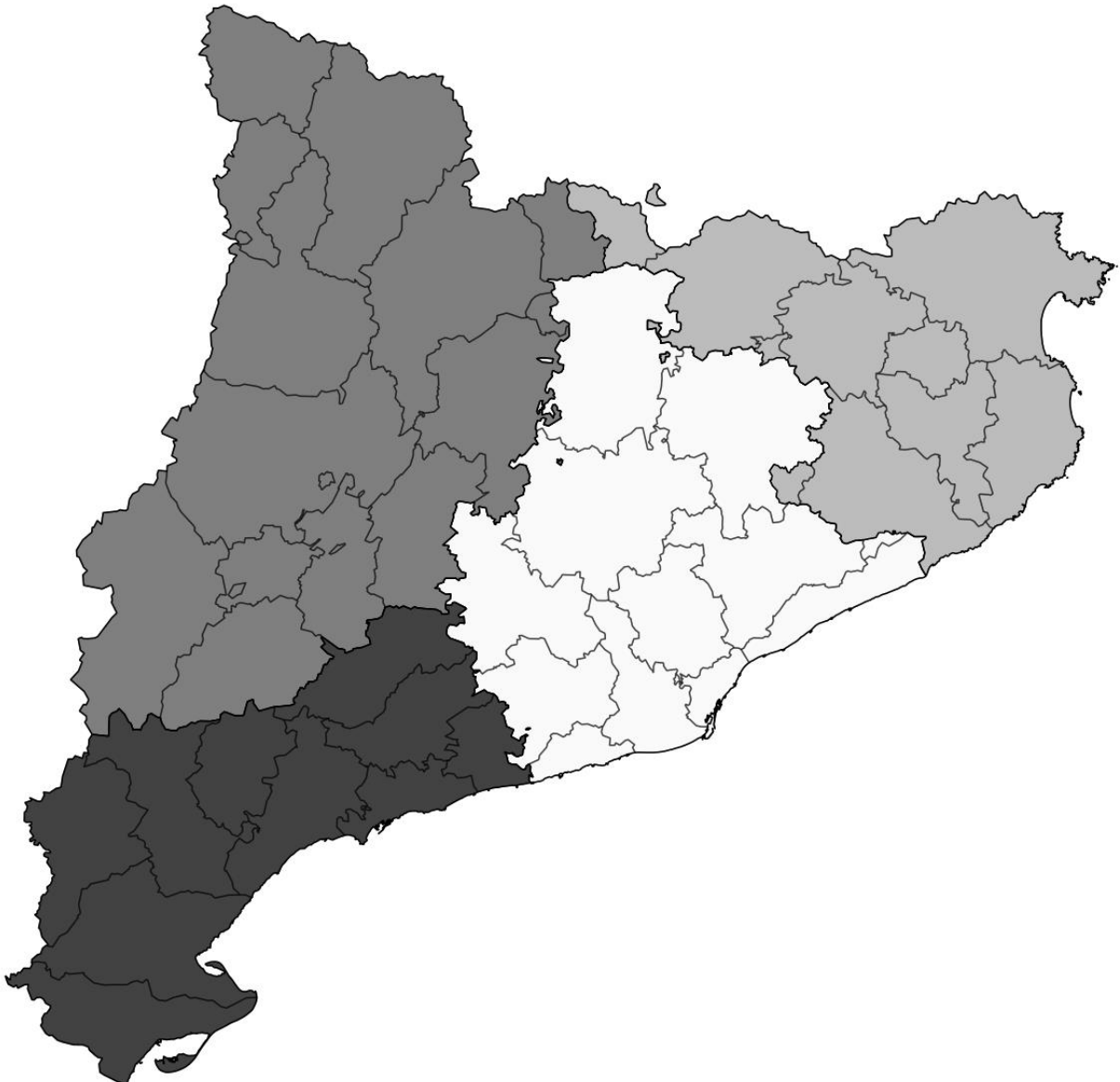
Pel primer mapa polític (comarcal) de Catalunya:

- a. Digues en quina comarca vius i quina és la capital de la teva comarca.
- b. Busca la capital de les següents comarques: Osona, Baix Empordà, Vallès Oriental, Garrigues, Baix Camp, Terra Alta, Ripollès, Pallars Sobirà.



Aquest segon mapa polític de Catalunya és provincial i comarcal. A Catalunya hi ha quatre províncies: Barcelona (blanc), Girona (gris més clar), Tarragona (negre), Lleida (gris fosc). Tenint en compte aquesta divisió provincial:

- a. Busca dues comarques que pertanyin a la província de Barcelona, dos a la de Girona, dos a la de Tarragona i dos a la de Lleida.
- b. També has de dir que tenen en comú aquestes parelles de ciutats:
 - ✓ Mataró i Vilanova i la Geltrú.
 - ✓ Figueres i Olot.
 - ✓ Tremp i Vielha.
 - ✓ Tortosa i Montblanc.



Pel mapa polític (provincial i comunitats autònomes o CCAA) d'España:

- ✓ Digues en quina CCAA vius i quina és la capital de la teva CCAA.
- ✓ Busca quantes províncies hi ha a Catalunya.
- ✓ Busca quines CCAA tenen només una província.
- ✓ Busca la capital de les següents CCAA: Aragó, Cantàbria, Castella i Lleó, Illes Balears, Navarra, País Valencià.



COMPETÈNCIA CIUTADANA.

COMPETÈNCIA 11.

Activitat.

Llegeix aquests dos textos i respon les preguntes que hi ha a continuació:

“Amb els esclaus no s’ha de ser cruel: cal tenir cura que no pateixin ni fred, ni calor, ni fam. El seu vigilant els ha de fer treballar de manera constant per tal d’evitar que cometin robatoris o crims.

Les habitacions dels esclaus que es poden moure en llibertat han d’estar orientades cap al sud; per als encadenats convé disposar d’una cambra al soterrani de l’edifici que respongui tant com es pugui a les exigències sanitàries, amb finestres petites situades a una altura on no puguin arribar amb les mans.”

CATÓ: Sobre l’agricultura

“Quins éssers més prims, amb tota la pell marcada pels senyals del fuet, l’esquena ferida dels quals és a penes coberta de parracs ; El seu front estava marcat amb lletres, els seus cabells estaven rapats, els peus, relligats amb cadenes... Tenien les parpelles cremades per l’ardor tenebrosa d’un fum espès de tal manera que a penes s’hi veien.”

APULEU: Les Metamorfosis

De què informen aquests textos?

1. Tots els esclaus eren tractats de la mateixa manera? Justifica la resposta.
2. Qui era esclau a Roma? Quins treballs feia?
3. Perquè alguns esclaus se’ls marcava el front amb lletres?
4. Molts dels esclaus que obtenien la llibertat dels seus amos com a recompensa pel seu bon comportament no la volien i preferien continuar sent esclaus. Et sembla lògic? Raona la resposta.

Nota final: Al classroom de cadascun dels diferents grups de 1r d'ESO, teniu penjats unes activitats tipus joc, tant referent a història com a geografia. Aquestes activitats tenen en el seu títol, l'extensió "activitats estiu".