

Repàs acumulatiu

Nom: _____

Curs: _____

Data: _____

1 Completa el quadre següent:

Astres i conjunt d'astres	Què són i com són?
Galàxies	
Nebuloses	
Estels	
Planetes	
Satèl·lits	
Cometes	
Asteroides	

2 Completa el quadre següent:

La teva «adreça galàctica»	
Planeta on vius	
Sistema d'astres al qual pertany el teu planeta	
Galàxia en la qual hi ha el sistema d'astres	

3 Completa les frases següents:

- La Terra té dos moviments, que són _____ i _____.
- El Sol surt per l' _____ i es pon per l' _____.
- Els cossos que giren al voltant del Sol s'anomenen _____.
- Quan la Lluna està tota il·luminada, s'anomena _____.
- L'estel Polar sempre marca el punt cardinal _____.

4 Ordena els astres següents del més gran al més petit: Terra, Júpiter, Lluna, Saturn, Sol.

_____, _____, _____,
_____, _____

5 Explica el fet següent: al llarg del dia, el sol entra per diferents finestres de casa nostra.

6 Respon a les preguntes següents: **a)** Si ens col·loquem mirant el Sol quan es fa de dia, cap a quin punt cardinal indicarà la nostra ombra? **b)** En quin moment del dia és més curta la nostra ombra? Per què? **c)** En quins moments del dia és més llarga? Per què? **d)** Per què canvia de posició l'ombra?

7 Indica si les frases següents són certes (C) o falses (F). Raona la resposta.

- Si visquessis en un lloc amb clima fred a l'hemisferi nord i volguessis construir una casa que a l'hivern aprofités la màxima quantitat de llum i calor solar possibles, hauries d'orientar les finestres cap al sud. (C) (F)
- Per orientar-te a la nit a l'hemisferi nord, t'has de fixar en la posició de Mart. (C) (F)
- Quan veiem un estel que es troba a cinc milions d'anys llum, la imatge que en percebem correspon al moment actual. (C) (F)

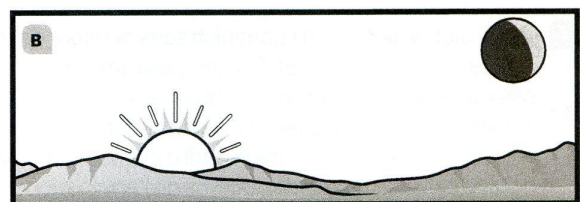
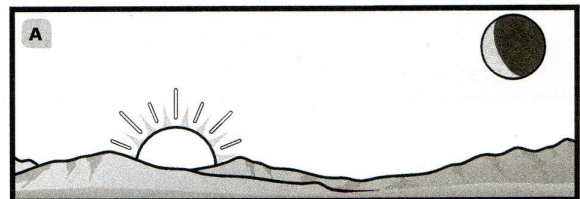
8 Relaciona amb una fletxa les dues columnes.

- | | |
|-----------|--|
| Lluna • | • Té llum pròpia. |
| Sol • | |
| Planeta • | • Reflecteix la llum d'un altre astre. |
| Estel • | |

9 Respon:

- Explica què és un equinocci.
- Indica en quines dates de l'any tenen lloc els equinoccis.

10 Una de les dues vinyetes és errònia. Sabries indicar quina? Justifica la resposta.



Repàs acumulatiu

Nom: _____

Curs: _____

Data: _____

1 Indica si les frases següents són certes o falses:

- El nitrogen és el gas més abundant de l'atmosfera.
- Els gasos constituents de l'atmosfera són hidrogen, oxigen i nitrogen.
- L'emissió de CO₂ a l'atmosfera és una de les causes de l'efecte d'hivernacle.
- Els núvols de pluja es formen a l'estratosfera.
- El conjunt de tota l'aigua que hi ha a la Terra es diu hidrosfera.
- La major part de l'aigua que hi ha al nostre planeta es troba als pols.

2 Relaciona els elements de les dues columnes entre si.

- | | |
|-----------------|---|
| 1) Estratosfera | a) Allà s'hi forma la calamarsa durant les tempestes d'estiu. |
| 2) Troposfera | b) Estat inestable de l'atmosfera que produeix pluja i vent. |
| 3) Anticicló | c) Capa de l'atmosfera que presenta gas ozó en abundància. |
| 4) Ozonosfera | d) Allà mai hi ha núvols. Alguns avions volen per aquesta capa. |
| 5) Borrasca | e) S'hi produeixen els fenòmens atmosfèrics. |
| 6) Cumulonimbus | f) Estat estable de l'atmosfera que produeix dies assolellats. |

3 Has sentit parlar del forat de la capa d'ozó? En què consisteix? On es troba?

4 Què vol dir que l'atmosfera és un filtre protector? De què ens protegeix?

5 Indica què mesuren els aparells següents: baròmetre, termòmetre, higròmetre i pluviòmetre.

6 Si les prediccions del temps anuncien una borrasca sobre el lloc on penses anar d'excursió amb els amics, creus que hauries de canviar els teus plans? I si anuncien un anticicló?

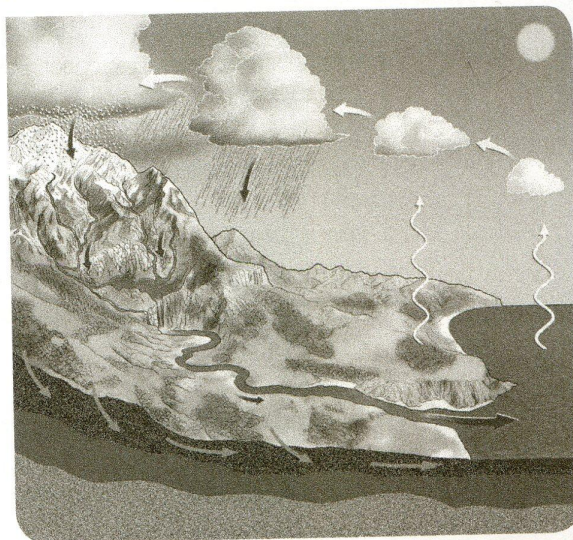
7 Cita dues substàncies que contaminen l'atmosfera. Quin efecte produeixen?

8 Què és el canvi climàtic? Com es manifesta?

9 A on va a parar l'aigua que porten els rius?

10 D'on procedeix l'aigua que porten els núvols?

11 Al cicle de l'aigua hi tenen lloc els processos següents: evaporació, condensació, precipitació, escorrentia superficial i escorrentia subterrània. A la figura s'hi representa el cicle de l'aigua. Explica-la i situa-hi els processos anomenats anteriorment.



12 On va a parar l'aigua que consumim a les llars quan surt per la pica de la cuina, el lavabo i el vàter?

Repàs acumulatiu

Nom: _____

Curs: _____

Data: _____

- 1** Fes un esquema de l'estructura de la geosfera i retola'n les parts. Pots fer servir un compàs o qualsevol objecte circular, com per exemple un got, etc
- 2** Completa la taula següent.

	Espessor	Composició	Estat
Escorça oceànica	_____	_____	_____
Escorça continental	_____	_____	_____
Mantell	_____	_____	_____
Nucli extern	_____	_____	_____
Nucli intern	_____	_____	_____

- 3** Explica la diferència entre una roca i un mineral.
- 4** Indica quines de les frases següents són certes (C) o falses (F) i raona la teva resposta:
- a) Els minerals estan compostos per roques.
- b) El petroli és una roca líquida.
- c) Els elements químics més abundants a l'escorça terrestre són l'oxigen i el silici.
- d) L'escorça continental pot arribar a profunditats de fins a 700 km.

- 5** Què és la lluentor d'un mineral? Posa un exemple d'un mineral amb una lluentor metàl·lica.

- 6** Digues el nom d'un mineral:

- a) Silicat.
b. No silicat.
c. De sabor salat.
c. Que reaccioni amb els àcids.

- 7** Com es classifiquen les roques en funció del seu origen?

- 8** Respon.

- a) Què són els fòssils?
b. Quins tipus de roques poden contenir fòssils?
c. Per què el granit no pot contenir fòssils?

- 9** Les pedres precioses com el diamant són minerals? Argumenta la teva resposta.

- 10** Uneix mitjançant fletxes els termes de les dues columnes.

- | | |
|---------------------|-------------|
| 1) Roques argiloses | a) Ciment |
| 2) Quars | b) Escaiola |
| 3) Guix | c) Maons |
| 4) Granit | d) Vidre |
| 5) Calcària | e) Taulells |

Repàs acumulatiu

Nom: _____

Curs: _____

Data: _____

1 Completa al teu quadern les frases següents:

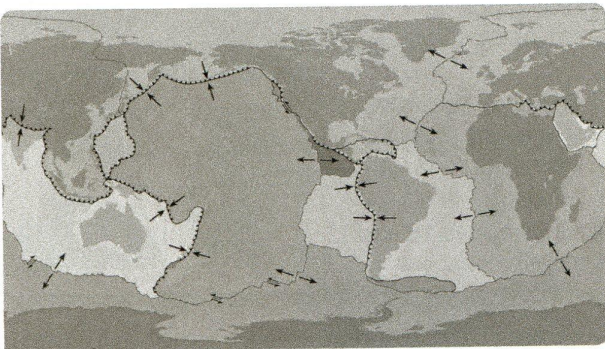
- Els fragments de roques de qualsevol mida, composició i procedència s'anomenen
- La fragmentació de les roques està produïda pels, que són la pluja, la, els canvis de i la de l'aigua.
- La meteorització és el conjunt de processos causats pels que provoquen el i la de les roques.

2 Explica breument en què consisteix la meteorització mecànica, la meteorització química i la meteorització biològica.**3** Identifica els termes que es defineixen en cada cas:

- Dipòsit dels clasts en un lloc, després de perdre la capacitat de transport.
- Moviment dels clasts pel sòl, ja sigui arrossegant-los o fent-los rodar.
- Retirada dels materials del seu lloc d'origen.

4 Defineix epicentre, hipocentre, magma i colada de lava.**5** Copia el mapa al teu quadern i escriu on correspongui el nom de les plaques litosfèriques següents:

Placa sud-americana - placa euroasiàtica - placa pacífica
 placa de Nazca - placa africana
 placa nord-americana - placa filipina - placa indoaustraliana.

**6** Determina si les afirmacions següents són certes o falses.

- Els escuts són grans extensions pràcticament horitzontals.
- Els canyons submarins formen part de l'escorça oceànica.
- La part d'un continent que es troba sota el mar s'anomena plana abissal.
- Els guyots són antics volcans inactius que tenen el cim pla i es troben a gran profunditat.
- Les dorsals oceàniques són serralades submergides.
- Les fosses oceàniques són pendents més o menys pronunciats que van des de la vora de la plataforma continental fins al fons abissal.

7 Com es denomina el canvi que experimenta una roca quan és sotmesa a altes temperatures i pressions però sense que s'arribi a fondre?**8** Associa cada transformació a un dels termes següents:

De roca metamòrfica a magma

- Magmatisme

De sediments a roques sedimentàries

- Metamorfisme

De roca sedimentària a roca metamòrfica

- Fusió

De magma a roca ignia

- Meteorització

De roca metamòrfica a sediments

- Diàgenes

9 Quines roques tenen els cristalls més grans, les plutòniques o les volcàniques? Per què?**10** Digueu el nom d'una roca metamòrfica, una de sedimentària, una de plutònica i una de volcànica.

Repàs acumulatiu

Nom: _____

Curs: _____

Data: _____

Nor

TIPUS

- 1** Indica quines de les característiques següents són comunes a tots els éssers vius.
- Tenen ales.
 - Mengen.
 - Arrelen.
 - Donen de mamar a les cries.
 - Es reproduïxen.
 - Tenen pell.
 - Respiren.
 - Es desplacen per terra.
 - Ponen ous.
 - Tenen òrgans dels sentits.
 - Es relacionen amb el medi que els envolta.
 - Es nodreixen.
- 2** Hi ha aigua dins dels éssers vius? Quines altres substàncies tenen els éssers vius que també són presents a fora? Quin nom reben aquestes substàncies?
- 3** Què són les substàncies orgàniques? Indica quines de les substàncies següents són orgàniques:
- Glucosa.
 - Colesterol.
 - Àcid desoxiribonucleic.
 - Síllice.
 - Diamant.
 - Clorur sòdic
 - Àcid sulfúric
 - Midó.
 - Proteïna.
 - Vitamina.
- 4** Què és una cèl·lula? Digues quins dels següents éssers contenen cèl·lules.
- Gos.
 - Arbre.
 - Taula.
 - Balena.
 - Raqueta.
 - Cotxe.
 - Bolet.
 - Microbi.
 - Pilota.
 - Flor.
- 5** Indica quin dels conjunts de paraules següents representa la composició d'una cèl·lula.
- Cap, cos i extremitats.
 - Membrana, citoplasma i nucli.
 - Procariota, vegetal i animal.
 - Teixit, òrgan i aparell.
- 6** Què és el DNA? Quina funció té en les cèl·lules? A quina part de la cèl·lula es troba?
- 7** Què és un microscopi? Indica quins dels següents objectes formen part d'un microscopi:
- Lents.
 - Antena.
 - Combustible.
 - Font d'il·luminació.
- 8** Què són els éssers pluricel·lulars? En què es diferencia un ésser pluricel·lular de cent cèl·lules d'una agrupació de cent éssers unicel·lulars?
- 9** Què és una espècie? Quines categories de classificació d'éssers vius coneixes per sobre de l'espècie? Ordena-les de més a menys amplitud (la de menor amplitud seria l'espècie).
- 10** Els éssers vius es classifiquen en cinc regnes. Indica el nom dels regnes, escriu alguna característica comuna a totes les espècies d'un mateix regne i escriu també algun exemple d'organisme de cada regne.

Repàs acumulatiu

Nom: _____

Curs: _____

Data: _____

Nor

- 1 Indica quines de les característiques següents són comunes a tots els vertebrats:

- Tenen ales
- Tenen ossos
- Es mouen
- Donen de mamar a les cries
- Tenen columna vertebral
- Tenen pell
- Respiren
- Es desplacen per terra
- Ponen ous
- Tenen òrgans dels sentits
- Tenen pèls

- 2 En què es diferencien els animals carnívors, els herbívors i els omnívors? Escribeu tres exemples d'animals de cada tipus.

- 3 Escribeu, al costat del nom dels grups d'animals següents, les paraules «amb potes» o «sense potes»:

- | | |
|--------------|-----------------|
| • serps | • tritons |
| • tortugues | • aus |
| • taurons | • llangardaixos |
| • marsupials | • gripaus |
| • cetacis | • monotremes |

- 4 Escribeu, al costat del nom dels animals de l'activitat 3, les paraules «amb dents» o «sense dents», segons correspongui.

- 5 Indica quins dels conjunts d'animals següents pertanyen al mateix grup de vertebrats i quins estan formats per animals de grups diferents:

- Truita, pop, tauró.
- Granota, gripau, tritó.
- Serp, tortuga, cocodril.
- Ratapinyada, coloma, gallina.
- Dofí, tigre, cabra.

- 6 Escribeu, al costat del nom dels animals de l'activitat 3, les paraules «poiquiloterms» (de sang freda) o «homeoterms» (de sang calenta), segons correspongui.

- 7 Escribeu ara el nom de tots els animals de les qüestions 3, 4 i 6 que hagi assenyalat «amb potes», «amb dents» i «homeoterms» i indica si pertanyen tots al mateix grup de vertebrats, i quin és aquest grup.

- 8 Indica quins dels vertebrats següents es poden considerar beneficiosos per als ecosistemes o per a l'ésser humà i explica per què.

- | | |
|-----------|-------------|
| • Vaques | • Taurons |
| • Cavalls | • Pardals |
| • Ovelles | • Cocodrils |
| • Serps | • Rates |
| • Gossos | • Granotes |

- 9 Digues el nom d'un...

- Ocell no volador.
- Marsupial.
- Monotrema.
- Peix cartilaginós.
- Urodel.
- Saure.

- 10 Describeu les característiques generals de la nostra espècie.

CARA

TIPUS I

SISTEM

Repàs acumulatiu

Nom: _____

Curs: _____

Data: _____

1 Indica quines de les característiques següents són comunes a tots els animals:

- a) Tenen ales
- b) Mengen
- c) Es mouen
- d) Donen de mamar a les cries
- e) Es reproduïxen
- f) Tenen pell
- g) Respiren
- h) Es desplacen per terra
- i) Ponen ous
- j) Tenen òrgans dels sentits
- k) Es relacionen amb el medi que els envolta
- l) Es nodreixen

2 En què es diferencien els animals vertebrats dels invertebrats? Escribeu tres exemples d'animals vertebrats i tres exemples d'invertebrats.

3 Classifica els animals següents en vertebrats i invertebrats:

- | | |
|------------|--------------------|
| • caragols | • amfibis |
| • meduses | • aus |
| • insectes | • aranyes |
| • serps | • estrelles de mar |
| • cetacis | • cucs |

4 Copia i escriu, al costat del nom dels animals següents, les paraules «amb cap» o «sense cap», segons correspongui:

- | | |
|-------------|----------------|
| • caragol | • musclo |
| • pòlip | • cranc |
| • escarabat | • escorpí |
| • papallona | • eriçó de mar |
| • esponja | • sangonera |

5 Indica quins dels conjunts d'animals següents pertanyen al mateix grup d'invertebrats, i quins estan formats per animals de grups diferents:

- sípia, pop i calamar
- centpeus, cuc i llimac
- esponja, pòlip i medusa
- cranc, aranya i escarabat
- papallona, mosca i abella

6 Copia i escriu, al costat del nom dels animals següents, les paraules «amb potes» o «sense potes», segons correspongui:

- caragol
- pòlip
- escarabat
- papallona
- esponja
- musclo
- cranc
- escorpí
- eriçó de mar
- sangonera

7 Escribeu el nom de tots els animals de les qüestions 4 i 6 que hagi assenyalat «amb cap» i «amb potes», i indica si pertanyen tots al mateix grup d'invertebrats i quin és aquest grup.

8 Indica quins dels invertebrats següents es poden considerar beneficiosos per als ecosistemes o per a l'ésser humà i explica per què:

- cucs de terra
- estrelles de mar
- abelles
- formigues
- aranyes
- caragols terrestres
- escarabats piloters
- cucs de la seda
- saltamartins
- crancs

9 Indica quins dels invertebrats següents són paràsits perjudicials per a les persones:

- vespa
- mosquit
- triquina
- caragol
- sangonera
- musclo
- puça
- paparra
- escorpí
- medusa

MOL-L

ARÀCN

EQUINC

Repàs acumulatiu

Nom: _____

Curs: _____

Data: _____

1 Escriu les activitats següents a la columna corresponent.

acostar-se a l'ombra – ingerir menjar – metamorfosi d'un insecte – fugir d'un depredador – inspirar aire – digerir el menjar – covar els ous – alletar les cries – eliminar orina – aparellament – eliminar excrements – olorar el menjar

NUTRICIÓ	RELACIÓ	REPRODUCCIÓ
_____	_____	_____

2 Distribueix els següents aparells en una de les tres columnes de l'activitat anterior.

aparell digestiu – aparell reproductor – sistema endocrí – sistema nerviós – aparell respiratori – aparell locomotor – aparell excretor – aparell circulatori

3 Distribueix els següents òrgans en una de les tres columnes de l'activitat anterior.

ull – estómac – testicle – glàndula tiroide – cervell – pulmó – os – ronyó – cor – sentit – intestí – ovari – medul·la espinal – brànquia – múscul – fetge – vena

4 Què són les glàndules digestives? Per què s'anomenen així? Relaciona les glàndules digestives següents amb la substància que produeixen:

glàndules salivals •	• bilis
fetge •	• suc pancreàtic
pàncrees •	• saliva

5 En què es diferencia la respiració cel·lular de la respiració dels animals?

6 Escriu els noms dels animals a la columna corresponent segons el tipus de respiració que presenten.

gos – truita – gripau – escarabat – tauró – cavall – sardina – granota – saltamartí – gallina – cranc – cuc – sargantana – musclo

CUTÀNIA	BRANQUIAL	TRAQUEAL	PULMONAR
_____	_____	_____	_____

7 Com es diu el líquid que circula per l'aparell circulatori? Com es diuen els diferents tipus de vasos per on circula aquest líquid de l'aparell circulatori?

8 Relaciona els òrgans amb els sentits que perceben.

ull •	• tacte
oïda •	• canvi de temperatura
pell •	• audició
mucosa nasal •	• vista
llengua •	• gust
	• olfacte

9 Defineix breument: neurona, nervi, hormona, glàndula endocrina.

10 Explica les principals diferències entre la reproducció asexual i la reproducció sexual.

Repàs acumulatiu

Nom: _____

Curs: _____

Data: _____

1 Indica quins dels processos següents són exclusius de les plantes, exclusius dels animals i comuns a tots dos:

reproducció, germinació, nutrició autòtrofa, circulació de la sang, nutrició heteròtrofa, transport de saba, fecundació, pol·linització, floració, respiració, fotosíntesi i moviment.

2 Completa la taula següent:

Parts d'una planta	Funcions
Arrel	_____
Tija	_____
Fulles	_____

3 Completa la taula següent amb les característiques dels principals grups de plantes.

Principals grups de plantes	Característiques
Molses	_____
Falgueres	_____
Gimnospermes, per ex. un pi	_____
Angiospermes, per ex. un roser	_____

4 Què necessita una planta per viure? Com fabriquen les plantes el seu aliment i quin nom rep aquest procés?

5 Per què és necessària la respiració? Les plantes respiren?

6 Completa les frases següents:

La part superior del limbe d'una fulla es diu _____ i la inferior _____.

El transport del pol·len d'una flor a una altra el realitzen: _____ i _____.

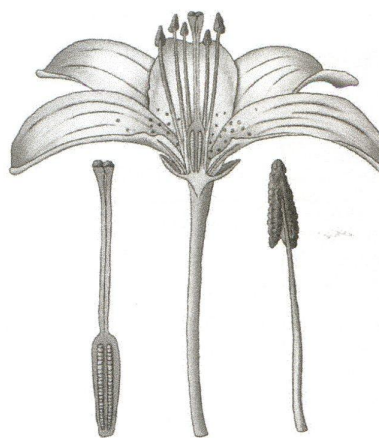
Els fruits contenen _____ al seu interior.

Quan la _____ germina dóna lloc a una nova _____.

La fotosíntesi es produeix a _____.

7 Una planta pot reproduir-se donant lloc a una altra planta idèntica a si mateixa o sigui a un clon?

8 Posa el nom a les diferents parts de la flor.



9 Relaciona i uneix amb fletxes els termes de les dues columnes següents:

- Fotosíntesi •
- Pol·linització •
- Absorció d'aigua i sals •
- Germinació •
- Fecundació •

- Arrel
- Fulla
- Fruit
- Flor
- Llavor

10 En què es diferencien el fruit i la llavor? Cita alguns exemples de fruits i llavors.

Repàs acumulatiu

Nom: _____

Curs: _____

Data: _____

1 Completa les frases següents:

La nutrició autòtrofa consisteix a fabricar matèria

..... a partir de matèria

senzilla. Aquest procés requereix

Les, les

i alguns bacteris són organismes autòtrofs.

Les i les algues utilitzen l'energia

de la per realitzar la

La nutrició heteròtrofa consisteix a alimentar-se de matèria

..... d'altres éssers

Els, els fongs, els protozous i la

majoria de les són heteròtrofs.

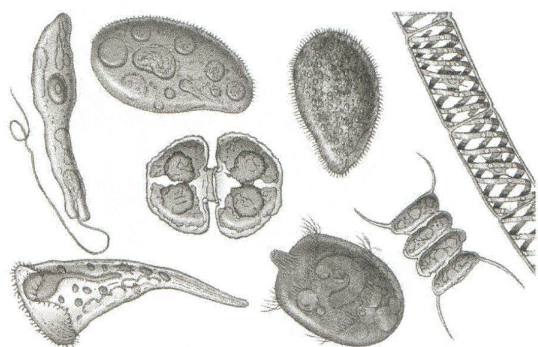
2 Indica si les afirmacions següents són certes o falses:

Els llevats són fongs unicel·lulars que realitzen la fermentació alcohòlica.

Tots els bacteris són perjudicials ja que ens produeixen malalties.

Els fongs són perjudicials perquè descomponen la matèria orgànica del sòl.

Els líquens estan formats per una alga i un fong que s'associen beneficiant-se mútuament.

3 Observa els organismes següents i indica quins seran autòtrofs i quins heteròtrofs. A quin grup d'éssers vius pertanyen?

4 Indica en què s'assemblen i en què es diferencien les plantes i les algues.

5 Quin tipus d'organisme és una floridura? Què necessita per viure? Per què es floreixen els aliments?

6 Són comestibles tots els bolets? Raona-ho. I les algues, s'utilitzen en l'alimentació humana?

7 Són abundants els bacteris? En quins llocs del planeta podem trobar-los? I nosaltres, tenim bacteris al nostre cos?

8 Indica quin tipus d'éssers vius intervenen en els processos d'elaboració del pa, del vi, del iogurt i del formatge.

9 Quines són les principals vies d'entrada dels microorganismes al nostre cos?

10 Cita malalties produïdes per bacteris que hagis patit. Indica algun tractament adequat per a elles i mesures per prevenir-les.