



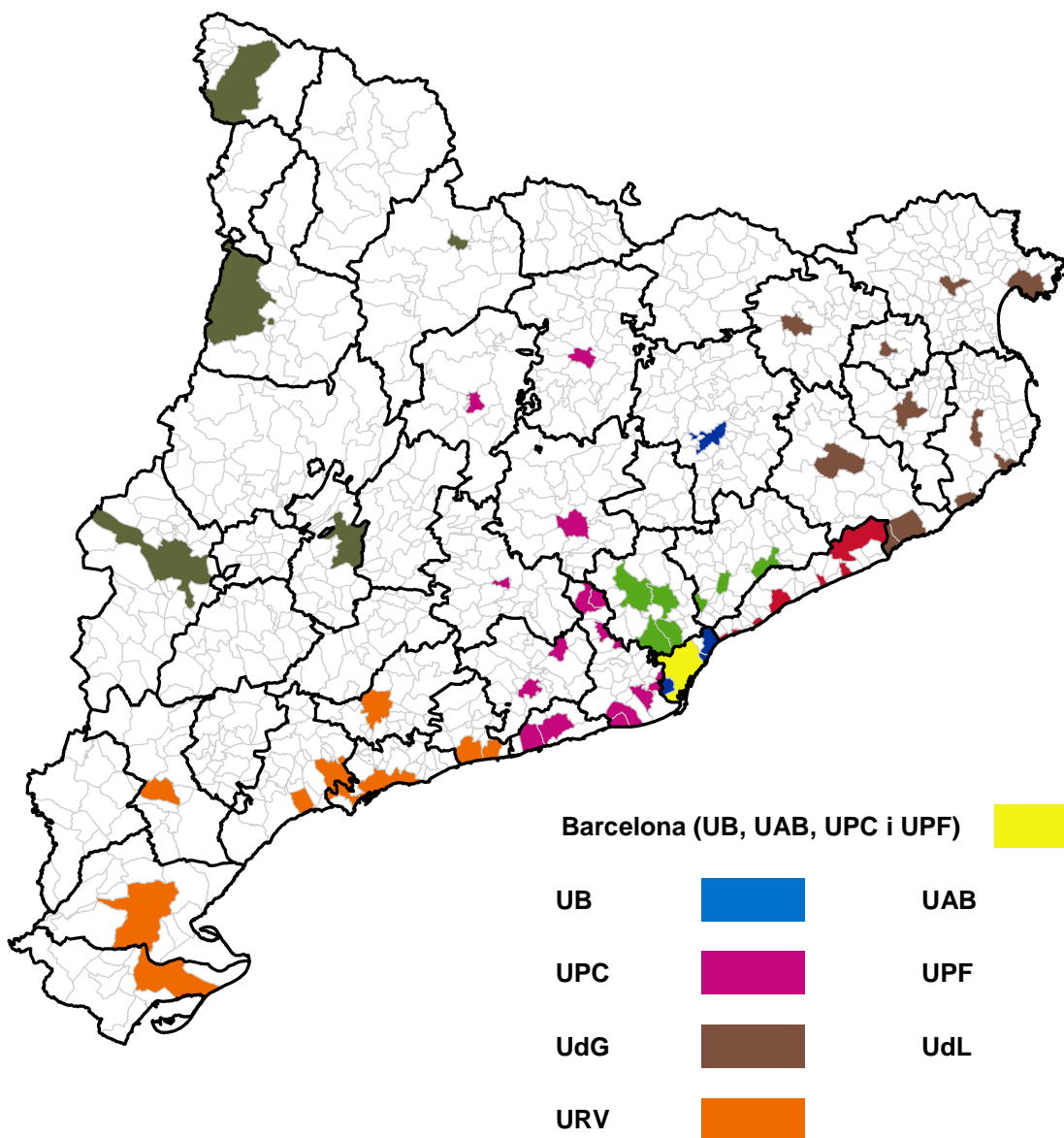
Generalitat de Catalunya
Consell Interuniversitari de Catalunya
Oficina d'Accés a la Universitat

ESTADÍSTIQUES PAU 2021

INDEX

1. MAPA ubicacions tribunals
 2. Resultats per universitat
 3. Resultats globals segons el nombre de matèries d'examen (gèneres + total)
 4. Resultats globals (gèneres + total)
 5. Distribució notes PAU
 6. Resultats globals per matèries
 7. Resultats globals per matèries i fases
 8. Resultats per matèries de fase específica i tipologia d'alumne
- **Resultats dels alumnes de matrícula ordinària**
9. Evolució batxillerat
 10. Evolució notes
 11. Resultats per comarques

TRIBUNALS DE LA PAU CONVOCATÒRIA ORDINÀRIA 2021



Distribució geogràfica i per universitats

UB

- 56 Barcelona
- 3 Vic
- 2 Badalona
- 1 Hospitalet de Llobregat, L'
- 1 Sant Adrià de Besòs

UPC

- 16 Barcelona
- 5 Manresa
- 4 Castelldefels
- 4 Vilanova i la Geltrú
- 3 Igualada
- 2 Esparreguera
- 2 Esplugues de Llobregat
- 1 Berga
- 1 Cornellà de Llobregat
- 1 Gavà
- 1 Martorell
- 1 Olesa de Montserrat
- 1 Roquetes, les
- 1 Sant Andreu de la Barca
- 1 Sant Boi de Llobregat
- 1 Sant Sadurní d'Anoia
- 1 Solsona
- 1 Vilafranca del Penedès

UdG

- 6 Girona
- 2 Figueres
- 2 Olot
- 1 Banyoles
- 1 Bisbal d'Empordà, La
- 1 Blanes
- 1 Lloret de Mar
- 1 Palamós
- 1 Roses
- 1 Sant Feliu de Guíxols
- 1 Santa Coloma de Farners

UAB

- 25 Bellaterra
- 6 Barcelona
- 4 Sabadell
- 2 Granollers
- 2 Sant Cugat del Vallès
- 2 Terrassa
- 1 Llinars del Vallès
- 1 Mollet del Vallès

UPF

- 7 Barcelona
- 5 Mataró
- 2 Canet de Mar
- 1 Calella
- 1 Masnou, El
- 1 Montgat
- 1 Tordera
- 1 Vilassar de Mar

UdL

- 10 Lleida
- 1 Seu d'Urgell, La
- 1 Tàrraga
- 1 Tremp
- 1 Vielha

URV

- 6 Tarragona
- 4 Reus
- 4 Tortosa
- 2 Valls
- 1 Amposta
- 1 Calafell
- 1 Cambrils
- 1 Móra d'Ebre
- 1 Vendrell, El
- 1 Vila-seca



PAU 2021

Resultats per Universitat

Batxillerat				PAU convocatòria ordinària					PAU convocatòria extraordinària			
Univ.	Matriculats	Aprovats	%	Universitat	Matriculats	Presentats	Aprovats	%	Matriculats	Presentats	Aprovats	%
UB	12.618	11.114	88,08%	UB Total	11.093	10.900	10.193	93,51%	1.561	1.231	913	74,17%
				matrícula ordinària	8.359	8.327	8.107	97,36%	504	453	319	70,42%
				rep. suspesos	121	113	78	69,03%	45	34	11	32,35%
				rep. mill. nota	118	111	100	90,09%	146	116	100	86,21%
				2n Batx. estranger	75	70	32	45,71%	26	22	3	13,64%
				Batx.Només Fase Específica	920	879	797	90,67%	513	399	354	88,72%
				Cicles formatius (CFGs)	1.500	1.400	1.079	77,07%	327	207	126	60,87%
UAB	9.630	8.540	88,68%	UAB Total	8.206	8.099	7.690	94,95%	1.046	881	674	76,50%
				matrícula ordinària	6.532	6.503	6.369	97,94%	403	374	261	69,79%
				rep. suspesos	67	59	36	61,02%	26	18	11	61,11%
				rep. mill. nota	86	84	72	85,71%	111	80	71	88,75%
				2n Batx. estranger	19	15	8	53,33%	10	10	2	20,00%
				Batx.Només Fase Específica	694	664	602	90,66%	375	315	276	87,62%
				Cicles formatius (CFGs)	808	774	603	77,91%	121	84	53	63,10%
UPC	9.286	8.363	90,06%	UPC Total	7.704	7.604	7.267	95,57%	859	693	540	77,92%
				matrícula ordinària	6.537	6.511	6.330	97,22%	323	282	192	68,09%
				rep. suspesos	82	70	60	85,71%	16	11	4	36,36%
				rep. mill. nota	90	83	81	97,59%	106	81	74	91,36%
				2n Batx. estranger	9	7	2	28,57%	4	3	2	66,67%
				Batx.Només Fase Específica	580	546	489	89,56%	325	257	226	87,94%
				Cicles formatius (CFGs)	406	387	305	78,81%	85	59	42	71,19%
UPF	3.601	3.220	89,42%	UPF Total	3.274	3.205	3.040	94,85%	457	378	276	73,02%
				matrícula ordinària	2.554	2.548	2.493	97,84%	156	147	88	59,86%
				rep. suspesos	45	42	33	78,57%	9	7	6	85,71%
				rep. mill. nota	34	31	30	96,77%	44	40	32	80,00%
				2n Batx. estranger	5	4	1	25,00%	4	3	1	33,33%
				Batx.Només Fase Específica	245	228	203	89,04%	177	134	118	88,06%
				Cicles formatius (CFGs)	391	352	280	79,55%	67	47	31	65,96%
UdG	4.171	3.733	89,50%	UdG Total	3.634	3.569	3.385	94,84%	458	369	292	79,13%
				matrícula ordinària	3.053	3.041	2.963	97,44%	195	174	129	74,14%
				rep. suspesos	37	34	20	58,82%	14	11	8	72,73%
				rep. mill. nota	32	30	26	86,67%	41	31	25	80,65%
				2n Batx. estranger	7	3	1	0,00%	2	1	1	100,00%
				Batx.Només Fase Específica	238	219	193	88,13%	152	114	103	90,35%
				Cicles formatius (CFGs)	267	242	182	75,21%	54	38	26	68,42%
UdL	2.403	2.187	91,01%	UdL Total	2.298	2.273	2.132	93,80%	246	200	143	71,50%
				matrícula ordinària	1.783	1.778	1.746	98,20%	85	77	51	66,23%
				rep. suspesos	15	15	10	66,67%	8	6	2	33,33%
				rep. mill. nota	14	12	12	100,00%	17	14	11	78,57%
				2n Batx. estranger	3	3	2	0,00%	1	1	0	0,00%
				Batx.Només Fase Específica	278	272	222	81,62%	92	70	56	80,00%
				Cicles formatius (CFGs)	205	193	140	72,54%	43	32	23	71,88%
URV	4.488	3.896	86,81%	URV Total	3.591	3.529	3.329	94,33%	497	408	302	74,02%
				matrícula ordinària	3.020	3.003	2.902	96,64%	240	218	140	64,22%
				rep. suspesos	48	43	31	72,09%	15	12	5	41,67%
				rep. mill. nota	36	32	30	93,75%	32	26	25	96,15%
				2n Batx. estranger	14	13	5	38,46%	1	0	0	0,00%
				Batx.Només Fase Específica	226	203	185	91,13%	152	114	103	90,35%
				Cicles formatius (CFGs)	247	235	176	74,89%	57	38	29	76,32%
Total	46.197	41.053	88,87%	Total PAU	39.800	39.179	37.036	94,53%	5.124	4.160	3.140	75,48%
				matrícula ordinària	31.838	31.711	30.910	97,47%	1.906	1.725	1.180	68,41%
				rep. suspesos	415	376	268	71,28%	133	99	47	47,47%
				rep. mill. nota	410	383	351	91,64%	497	388	338	87,11%
				2n Batx. estranger	132	115	51	44,35%	48	40	9	22,50%
				Batx.Només Fase Específica	3.181	3.011	2.691	89,37%	1.786	1.403	1.236	88,10%
				Cicles formatius (CFGs)	3.824	3.583	2.765	77,17%	754	505	330	65,35%
				Total Fase General	32.795	32.585	31.580	96,92%	2.584	2.252	1.574	69,89%
				Total Només Fase Específica	7.005	6.594	5.456	82,74%	2.540	1.908	1.566	82,08%

RESULTATS GLOBAIS SEGONS EL NOMBRE DE MATÈRIES D'EXAMEN

PAU convocatòria ordinària 2021

FASES	NOMBRE DE MATÈRIES	MATRICULATS			PRESENTATS			APROVATS (1) (2)			
		DONES	HOMES	TOTALS	DONES	HOMES	TOTAL	DONES	HOMES	TOTAL	% APR/PRES
Fase Específica	1	1364	703	2067	1262	649	1911	966	483	1449	75,82%
	2	2463	1444	3907	2335	1361	3696	1967	1165	3132	84,74%
	3	603	428	1031	578	409	987	512	363	875	88,65%
Fase General	5	1212	784	1996	1181	760	1941	1114	698	1812	93,35%
Fase General + Específica	6	4629	3319	7948	4601	3292	7893	4434	3142	7576	95,98%
	7	10298	6901	17199	10256	6879	17135	9968	6713	16681	97,35%
	8	3079	2573	5652	3060	2556	5616	3000	2511	5511	98,13%
		23648	16152	39800	23273	15906	39179	21961	15075	37036	94,53%

PAU convocatòria extraordinària 2021

FASES	NOMBRE DE MATÈRIES	MATRICULATS			PRESENTATS			APROVATS (1) (2)			
		DONES	HOMES	TOTALS	DONES	HOMES	TOTAL	DONES	HOMES	TOTAL	% APR/PRES
Fase Específica	1	494	247	741	364	180	544	281	139	420	77,21%
	2	944	442	1.386	709	340	1.049	588	275	863	82,27%
	3	276	137	413	210	105	315	195	88	283	89,84%
Fase General	5	225	229	454	202	203	405	144	134	278	68,64%
Fase General + Específica	6	393	333	726	336	302	638	221	219	440	68,97%
	7	579	463	1.042	495	409	904	347	303	650	71,90%
	8	192	170	362	156	149	305	106	100	206	67,54%
		3.103	2.021	5.124	2.472	1.688	4.160	1.882	1.258	3.140	75,48%

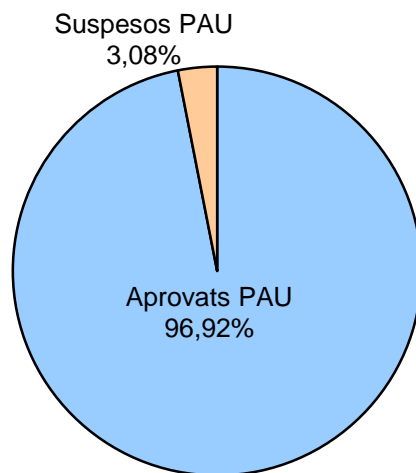
(1) Els estudiants examinats només de matèries de Fase Específica es consideren aprovats si han superat (nota matèria ≥ 5) alguna de les matèries a les que s'han presentat.

(2) Els estudiants examinats de Fase General es consideren aprovats si han superat les PAU (nota accés ≥ 5).

RESULTATS DE FASE GENERAL GLOBALS A CATALUNYA

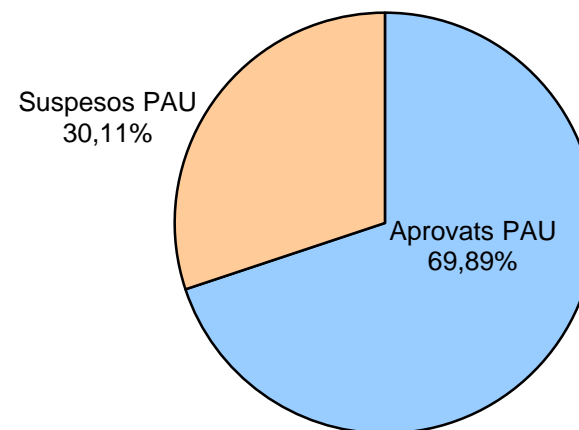
PAU 2021 convocatòria ordinària

	DONES	HOMES	TOTAL
Matriculats	19.218	13.577	32.795
Presentats	19.098	13.487	32.585
Aprovats	18.516	13.064	31.580
% Aprovats/Presentats	96,95%	96,86%	96,92%
Mitjana Expedient (Aprovats)	7,81	7,41	7,64
Mitjana PAU (Aprovats)	6,894	6,783	6,848
Mitjana Accés (Aprovats)	7,441	7,157	7,323



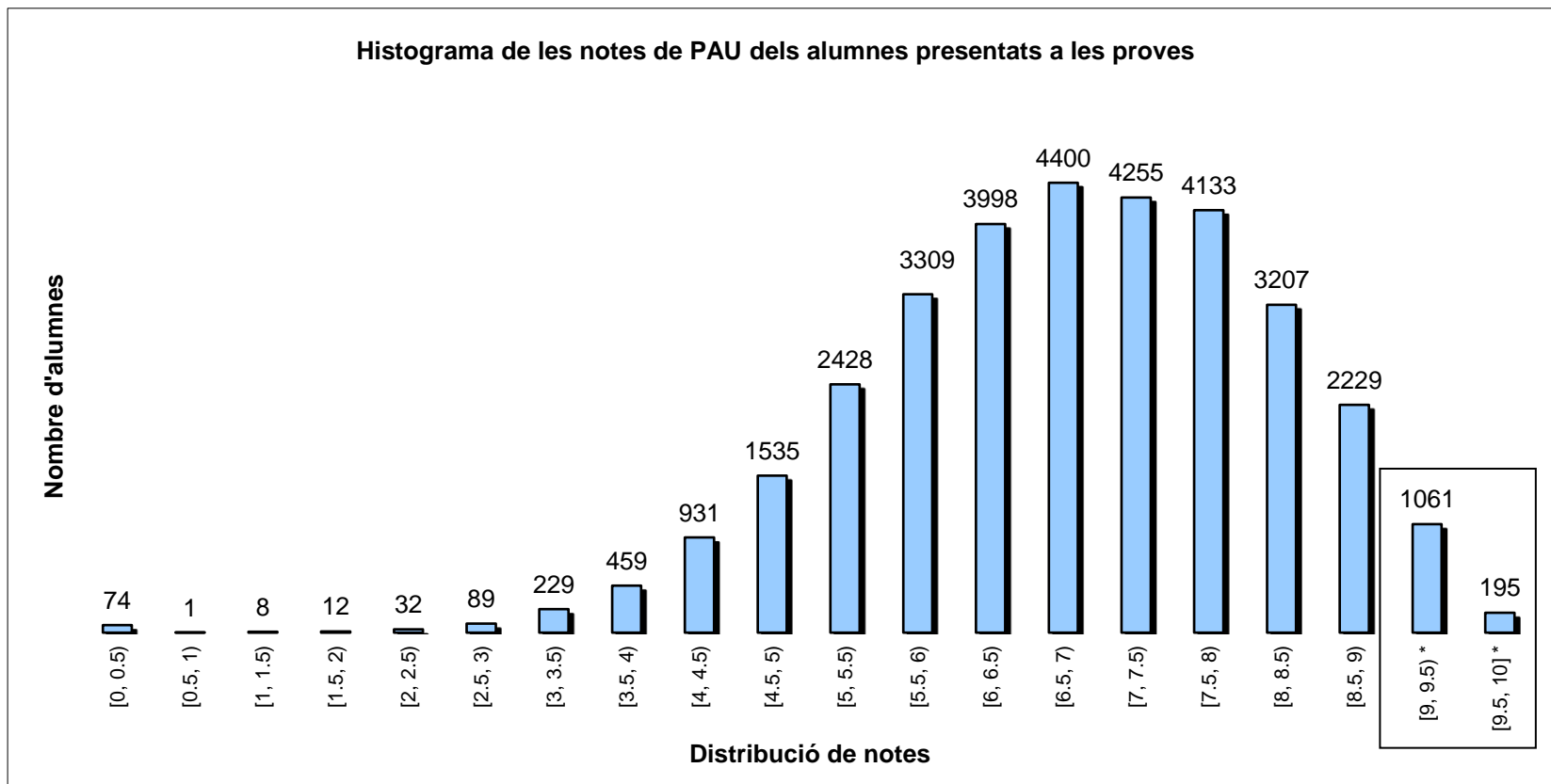
PAU 2021 convocatòria extraordinària

	DONES	HOMES	TOTAL
Matriculats	1.389	1.195	2.584
Presentats	1.189	1.063	2.252
Aprovats	818	756	1.574
% Aprovats/Presentats	68,80%	71,12%	69,89%
Mitjana Expedient (Aprovats)	6,10	6,68	6,38
Mitjana PAU (Aprovats)	5,467	5,656	5,558
Mitjana Accés (Aprovats)	5,846	6,270	6,050



PAU 2021 convocatòria ordinària

RESULTATS GLOBAIS DE FASE GENERAL. DISTRIBUCIÓ DE NOTES DE PAU



*Aquests alumnes reben la distinció de les PAU per haver superat les proves amb una nota Excel·lent

PAU 2021

RESULTATS GLOBALS PER MATÈRIES

Estudiants aptes per ser assignats a la Universitat

	2017	2018	2019	2020	2021
Llengua catalana i Literatura	6,31	6,51	6,75	6,80	6,86
Llengua castellana i Literatura	6,46	6,33	6,77	6,65	6,54
Anglès	6,01	7,36	6,40	6,49	7,23
Francès	7,63	7,06	7,66	7,98	8,23
Alemanys	8,34	8,46	7,65	7,32	7,29
Italià	4,96	7,81	7,35	6,84	7,62
Història	6,67	6,38	6,54	6,71	7,01
Anàlisi musical	5,76	6,07	6,36	6,97	6,06
Biologia	6,47	6,24	6,59	6,62	6,63
Ciències de la terra i medi ambient	5,85	5,99	5,81	6,58	6,33
Cultura audiovisual	6,75	6,58	7,22	7,72	7,17
Dibuix artístic	7,36	6,97	7,36	7,61	7,40
Dibuix tècnic	4,73	5,68	6,10	6,38	6,09
Disseny	6,98	6,32	6,41	6,61	6,30
Economia de l'empresa	5,72	5,86	6,91	7,03	7,64
Electrotècnia	5,77	6,53	4,82	4,91	5,91
Física	6,29	6,95	6,26	6,87	6,88
Fonaments de les arts	6,18	6,85	6,65	6,36	7,06
Geografia	6,52	5,85	6,21	5,99	6,13
Grec	6,62	6,87	7,09	7,06	6,69
Història de l'art	6,55	6,07	6,24	6,52	6,46
Història de la filosofia	6,22	6,46	6,47	6,46	6,77
Literatura castellana	6,04	6,25	6,46	6,01	6,80
Literatura catalana	6,72	6,58	6,42	6,20	6,72
Llatí	6,79	6,42	5,90	6,08	6,05
Matemàtiques	6,21	6,23	5,80	6,13	5,52
Matemàtiques aplicades CC.SS.	6,31	5,65	6,33	6,10	6,85
Química	6,03	6,39	5,90	6,56	6,22
Tecnologia industrial	6,86	5,33	5,86	6,68	6,31



PAU convocatòria 2021

RESULTATS DE PAU GLOBALS PER MATÈRIES I FASES

Estudiants aptes per ser assignats a la Universitat

	TOTAL PAU 2021		Avaluades en fase específica		
	MITJANA		Alumnes de batxillerat	Alumnes CFGS	TOTAL Fase específica
	MITJANA		MITJANA	MITJANA	MITJANA
51 Llengua catalana i Literatura	6,86	6,86			
52 Llengua castellana i Literatura	6,54	6,54			
53 Anglès	7,23	7,23			
54 Francès	8,23	8,23			
82 Alemany	7,29	7,29			
83 Itàlia	7,62	7,62			
55 Història	7,01	7,01			
89 Anàlisi musical	6,06		6,09	4,60	6,06
60 Biologia	6,63		6,86	5,48	6,63
66 Ciències de la terra i medi ambient	6,33		6,67	4,96	6,33
90 Cultura audiovisual	7,17		7,16	7,29	7,17
63 Dibuix artístic	7,40		7,43	6,82	7,40
65 Dibuix tècnic	6,09		6,12	4,33	6,09
92 Disseny	6,30		6,31	6,08	6,30
91 Economia de l'empresa	7,64		7,69	6,99	7,64
67 Electrotècnia	5,91		6,00	4,24	5,91
58 Física	6,88		6,93	4,35	6,88
98 Fonaments de les arts	7,06	7,09	6,90	5,72	6,50
72 Geografia	6,13		6,17	5,88	6,13
73 Grec	6,69		6,69	6,00	6,69
64 Història de l'art	6,46		6,53	5,46	6,46
74 Història de la filosofia	6,77		6,88	5,77	6,77
81 Literatura castellana	6,80		6,95	5,14	6,80
80 Literatura catalana	6,72		6,78	5,25	6,72
61 Llatí	6,05	6,05	6,17	4,94	6,03
57 Matemàtiques	5,52	5,59	5,50	3,40	5,28
62 Matemàtiques aplicades CC.SS.	6,85	6,81	7,53	4,98	7,04
59 Química	6,22		6,37	4,76	6,22
69 Tecnologia industrial	6,31		6,36	4,32	6,31



PAU 2021 convocatòria ordinària

RESULTATS PER MATÈRIES DE FASE ESPECÍFICA

Tipologia d'alumne	Matèries matriculades			Matèries presentades			Matèries aprovades (Nota matèria superior o igual a 5)			
	Dones	Homes	Totals	Dones	Homes	Totals	Dones	Homes	Totals	%Aprov./Pres.
Alumnes de batxillerat 2021	35.204	25.223	60.427	32.979	23.455	56.434	28.012	19.518	47.530	84,22%
Alumnes lliures de batxillerat	3.265	2.133	5.398	2.836	1.804	4.640	2.048	1.313	3.361	72,44%
Alumnes lliures de CFGS	4.092	2.359	6.451	3.675	2.105	5.780	2.374	1.399	3.773	65,28%
	42.561	29.715	72.276	39.490	27.364	66.854	32.434	22.230	54.664	81,77%

PAU 2021 convocatòria ordinària

RESULTATS D'ALUMNES DE BATXILLERAT 2021 DADES COMPARADES AMB ELS DARRERS CURSOS

2n Batxillerat

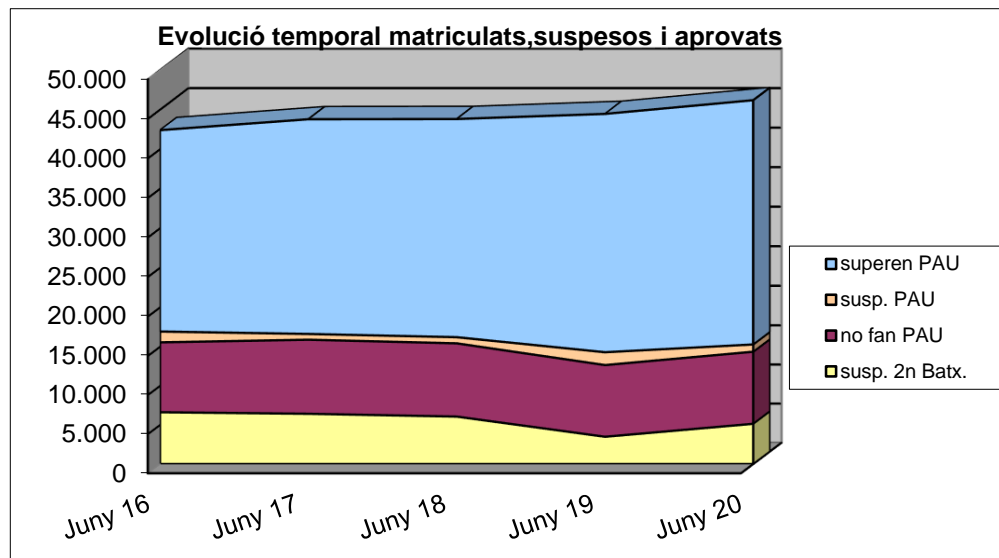
	Matriculats	Aprovats	% Aprovats
Curs 16/17	42.408	35.786	84,39%
Curs 17/18	43.790	37.365	85,33%
Curs 18/19	43.817	37.749	86,15%
Curs 19/20	44.464	40.974	92,15%
Curs 20/21 *	46.197	41.053	88,87%

* %Aprovats inclosos resultats de segones actes

%Aprovats acta ordinària batxillerat 2021: 79,86%

PAU (Alumnes matrícula ordinària)

	Matriculats	Presentats	Aprovats	% Apr/Pres
Ordinària 17	26.851	26.769	25.469	95,14%
Ordinària 18	27.894	27.805	27.160	97,68%
Ordinària 19	28.387	28.301	27.598	97,52%
Ordinària 20	31.811	31.629	30.169	95,38%
Ordinària 21	31.838	31.711	30.910	97,47%





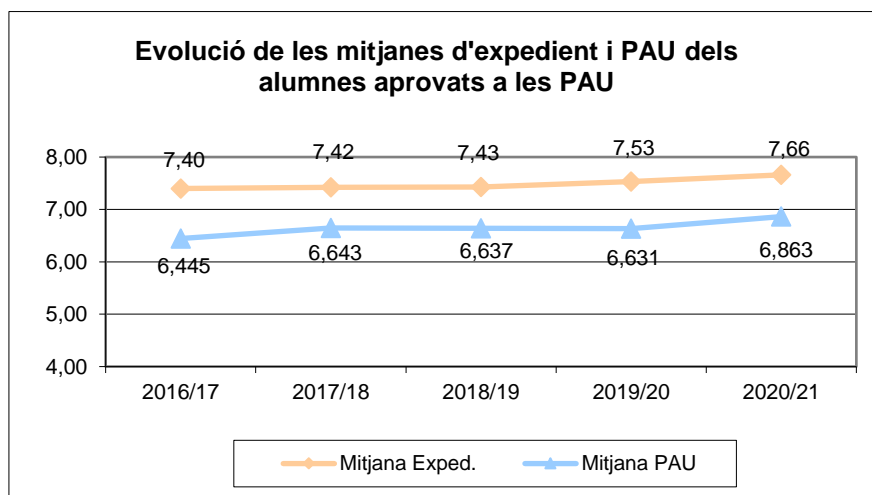
PAU 2021 convocatòria ordinària

RESULTATS D'ALUMNES DE BATXILLERAT 2021

MITJANES COMPARADES AMB ELS DARRERS CURSOS

PAU (Alumnes matrícula ordinària)

	PRESENTATS	APROVATS	Mitjana Exped.	Mitjana PAU	Exped. - PAU	Mitjana d'Accés
2016/17	26.769	25.530	7,40	6,445	0,955	7,017
2017/18	27.805	27.160	7,42	6,643	0,777	7,110
2018/19	28.301	27.598	7,43	6,637	0,793	7,114
2019/20	31.629	30.169	7,53	6,631	0,899	7,169
2020/21	31.711	30.910	7,66	6,863	0,797	7,341





PAU 2021 convocatòria ordinària

RESULTATS D'ALUMNES DE BATXILLERAT PER COMARQUES

Comarca	Matriculats	Presentats	Aprovats	%	Nota Exp.	Nota PAU	Diferència
Alt Camp	181	181	170	93,92%	7,64	6,442	1,202
Alt Empordà	488	486	464	95,47%	7,40	6,722	0,680
Alt Penedès	521	520	507	97,50%	7,65	6,738	0,915
Anoia	583	582	571	98,11%	7,75	6,779	0,970
Bages	760	754	721	95,62%	7,82	6,731	1,094
Baix Camp	772	770	745	96,75%	7,62	6,609	1,009
Baix Ebre	299	295	286	96,95%	7,74	7,034	0,710
Baix Empordà	507	506	486	96,05%	7,56	6,575	0,988
Baix Llobregat	3048	3034	2946	97,10%	7,57	6,789	0,785
Baix Penedès	316	314	302	96,18%	7,54	6,618	0,924
Barcelonès	10219	10185	9918	97,38%	7,73	6,918	0,812
Berguedà	140	140	136	97,14%	7,60	6,766	0,835
Garraf	568	564	542	96,10%	7,67	6,745	0,927
Garrotxa	193	192	190	98,96%	7,53	7,141	0,394
Gironès	1109	1104	1085	98,28%	7,71	7,178	0,532
Maresme	1820	1816	1791	98,62%	7,52	6,945	0,574
Montsià	218	216	212	98,15%	7,51	6,884	0,625
Noguera	123	123	121	98,37%	7,88	7,084	0,798
Osona	710	708	697	98,45%	7,55	6,854	0,697
Pallars Jussà	37	37	36	97,30%	7,64	6,817	0,828
Pla de l'Estany	167	167	166	99,40%	7,49	7,074	0,413
Pla d'Urgell	92	92	92	100,00%	7,71	6,660	1,055
Ribera d'Ebre	64	64	62	96,88%	7,87	7,247	0,624
Segarra	80	80	80	100,00%	7,70	6,991	0,704
Segrià	1075	1073	1055	98,32%	7,78	6,802	0,973
Selva	526	523	510	97,51%	7,48	6,791	0,689
Solsonès	60	60	59	98,33%	7,63	6,581	1,047
Tarragonès	1070	1064	1029	96,71%	7,72	6,919	0,799
Urgell	153	152	148	97,37%	7,63	7,014	0,611
Vallès Occidental	3941	3919	3834	97,83%	7,64	6,820	0,825
Vallès Oriental	1578	1573	1543	98,09%	7,62	6,889	0,732
Altres *	420	417	406	97,36%	7,55	6,681	0,870
TOTAL	31838	31711	30910	97,47%	7,66	6,863	0,797

superior a la mitjana
 ≈ igual a la mitjana
 inferior a la mitjana

* Agrupació de resultats de comarques amb un sol centre



Generalitat de Catalunya
Consell Interuniversitari de Catalunya

Oficina d'Accés a la Universitat

ISBN 2462-5418

Títol Clau: Estadístiques PAU

Oficina d'Accés a la Universitat
Consell Interuniversitari de Catalunya
Dipòsit legal: B 6299-2015

© Generalitat de Catalunya
Departament d'Empresa i Coneixement
Secretaria d'Universitats i Recerca
Consell Interuniversitari de Catalunya