

EL DEPARTAMENT DE CIÈNCIES
DE L'INS GAUDÍ, AMB LA
COL·LABORACIÓ DE L'AFA INS
GAUDÍ, PRESENTEN:

FREE
ENTRY



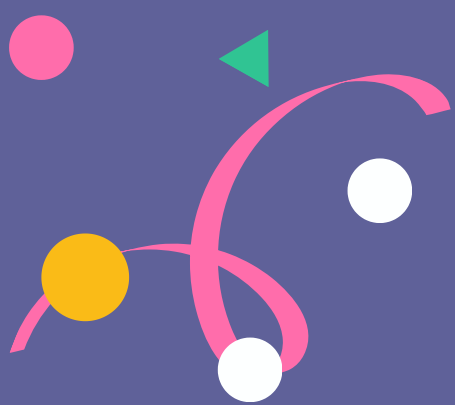
CONCURS GAUDÍ EXPERIMENTA ● (SEGONA EDICIÓ)

SETMANA DE LA CIÈNCIA

22 NOVEMBRE - 8 DESEMBRE
INSTITUT GAUDÍ



PER MÉS INFORMACIÓ, LLEGIU LES BASES
DEL CONCURS



CONCURS 'EXPERIMENTA GAUDÍ'



Bases de la 2a edició. Curs 2023 - 2024

1. Finalitat

Aquest concurs vol incentivar que l'alumnat esdevingui el veritable protagonista del seu aprenentatge, estimular la seva curiositat i la inquietud per la recerca. A més, pretén contribuir a desenvolupar les competències bàsiques dels diferents àmbits educatius i finalment intenta despertar vocacions científiques entre les i els joves de l'Institut.

2. Participants

Pot participar l'alumnat escolaritzat a l' Institut Gaudí, en les següents categories:

- ESO (per a alumnes d'ESO)
- BAT (per a alumnes de BAT)

Els vídeos han de ser d'una durada màxima de 2 minuts i han d'expressar una idea científica mitjançant una demostració experimental.

Les demostracions i experiments han d'estar elaborats amb materials senzills a l'abast de l'alumnat, des de casa seva.

Els vídeos han d'explicar amb claredat les conclusions a les quals s'ha arribat amb l'experiment.

Cada vídeo serà realitzat per un màxim de 3 alumnes i cada alumne només podrà participar una vegada.

3. Premis.

Hi haurà un premi pel millor vídeo en la categoria de BAT.

Hi haurà tres premis pels millors vídeos en la categoria d'ESO.

diferents categories. No s'admetrà cap reclamació al veredict del jurat.



4. Procediment i terminis:

Els vídeos s'hauran d'enviar al correu electrònic ciencias@insgaudi.net, entre el dimecres dia 22 de novembre i el divendres 8 de desembre. No s'acceptaran els vídeos enviats fora d'aquest termini.

En el correu electrònic on s'envii el vídeo caldrà especificar el nom de l'alumne, curs i grup a l'Institut Gaudí, i un telèfon mòbil de contacte.

Si el vídeo ocupa molt espai i no es pot enviar per correu, caldrà penjar el vídeo en un Drive de l'alumne i enviar l'enllaç a ciencias@insgaudi.net.

Abans de Nadal es determinarà l'alumnat guanyador de les diferents categories. No s'admetrà cap reclamació al veredicte del jurat.

5. Jurat

El jurat estarà format per professores del Departament de Ciències Experimentals de l'Institut Gaudí.

El jurat valorarà sobretot els següents aspectes:

- Capacitat de l'experiment de fer entenedor i ajudar a visualitzar un principi científic o tecnològic.
- Ajust de la demostració al contingut del currículum escolar.
- Senzillesa en els materials emprats.
- Rigor en el muntatge experimental i el seu desenvolupament.
- Claredat en l'exposició i ús adequat del llenguatge científic.
- Originalitat del muntatge experimental o de l'experiment.
- Edició del vídeo (claredat del so, il·luminació suficient, imatges explícites).
- Comunicació clara dels continguts i capacitat engrescadora.