

# DESCRIPCIÓ

## Aquests estudis et capaciten per:

- Realitzar operacions bàsiques de preparació i conservació d'elaboracions culinàries senzilles en l'àmbit de la producció en cuina
- Executar operacions de preparació i pre-sentació d'aliments i begudes en establiments de restauració
- Assistir en els processos de servei i atenció al client



## COM APRENDRÀS

Grups reduïts

Projectes amb l'entorn



Formació a les empreses

# AULES I TALLERS

Aquest estudi el realitzaràs a l'aulari i els tallers ubicats a l'IMFE de Mas Carandell.

Programa organitzat pel Departament d'educació i l'Ajuntament de Reus a través de l'Institut Municipal de Formació i Empresa Mas Carandell, i adscrit a l'Institut Gaudí de Reus.



INSTITUT MUNICIPAL  
DE FORMACIÓ I EMPRESA  
REUS



AJUNTAMENT DE REUS



web INS Gaudí



@INSGAUDIREUS  
Instagram

Institut Gaudí  
Carrer d'Osca, 1  
43206 Reus  
Tel. 977313395



Generalitat de Catalunya  
Departament d'Educació

PROGRAMA DE FORMACIÓ I INSERCIÓ

# Auxiliar d'Hoteleria:

# Cuina i Serveis de Restauració

## PFI HT03



TITULACIÓ:

Certificat CAM

QP Operacions bàsiques de  
restaurant i bar

# MÒDULS FORMATIUS

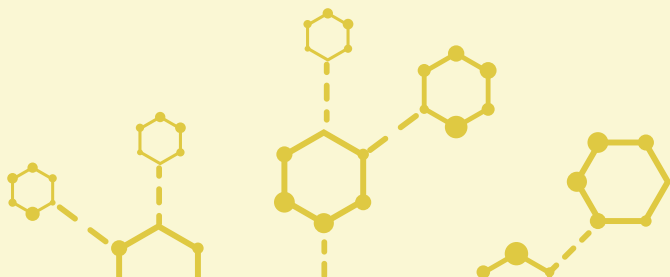
## Mòduls generals

- Estratègies i eines de comunicació
- Entorn social i territorial
- Estratègies i eines matemàtiques
- Incorporació al món professional

## Mòduls professionals

- Tècniques elementals de servei
- Processos bàsics de preparació d'aliments i begudes
- Aprovisionament, preelaboració i conservació culinàries
- Elaboració culinària bàsica
- Prevenció de riscos laborals
- Projecte Integrat
- Formació en centres de treball

**Accions de seguiment i orientació** (tutories grupals i individuals).



# REQUISITS D'ACCÉS

- No haver obtingut el graduat en ESO
- Tenir entre 16 i 21 anys
- En el moment d'iniciar el programa, no seguir estudis en el sistema educatiu ni participar en altres accions de formació

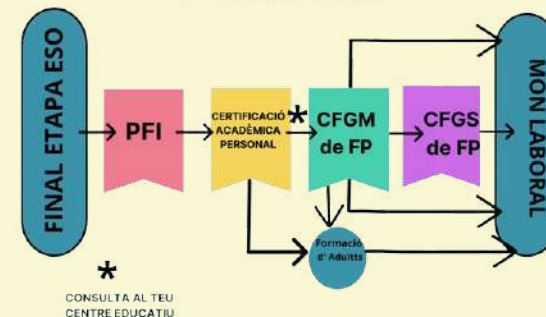
# INSCRIPCIÓ

- La sol·licitud s'ha de presentar a la secretaria de l'institut Gaudí durant el període de preinscripció.
- Trobareu més informació al web: <https://preinscripcio.gencat.cat/ca/estudis/pfi/>



# CONTINUÏTAT

EL TEU ITINERARI



**En finalitzar podràs:**

- Cursar un Grau Mitjà
- Cursar GESO a les escoles d'adults

**O treballar com:**

- Ajudant/a o auxiliar de cuina
- Ajudant/a d'economat d'unitats de producció i servei d'aliments i begudes
- Auxiliar o ajudant/a de cambrer/a en sala
- Auxiliar o ajudant/a de cambrer/a en bar-cafeteria
- Auxiliar o ajudant/a de bàrman.
- Auxiliar o ajudant/a de cuina en establiments on l'oferta estigui composta per elaboracions senzilles i ràpides (tapes, plats combinats, entre d'altres)

