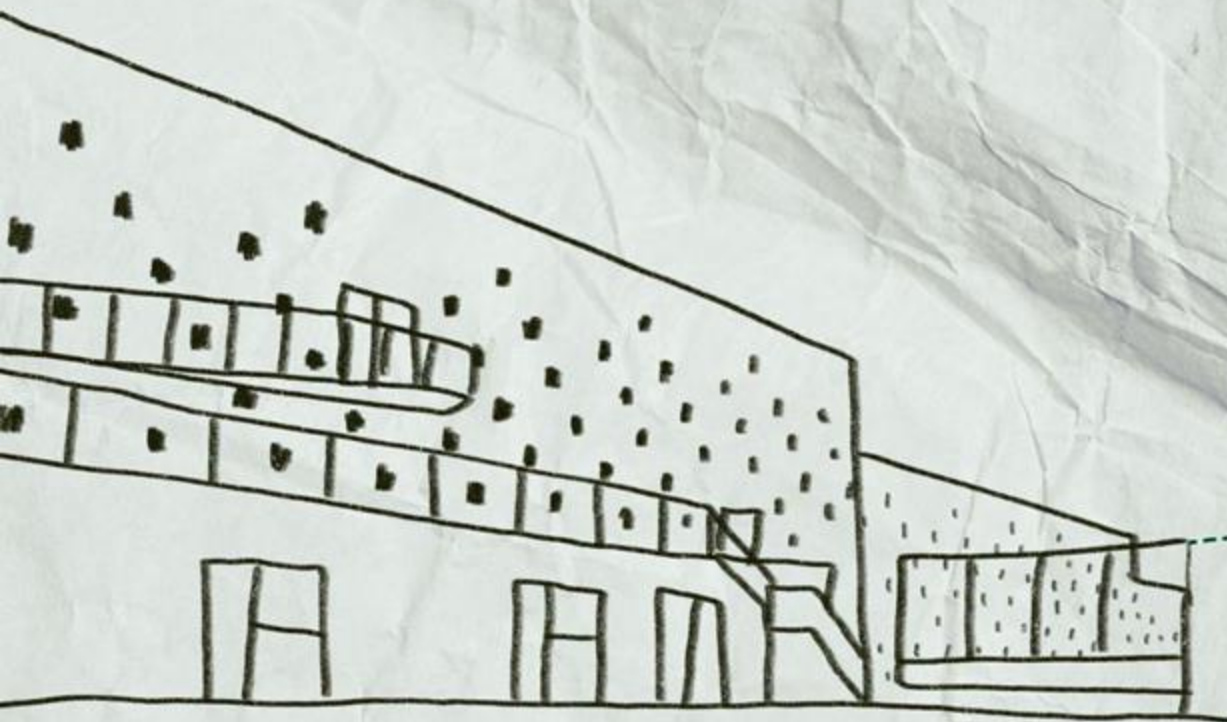


Curs 2026-2027

JORNADA
DE PORTES
OBERTES



INS GALLECS
Institut d'Ensenyament Secundari



Sessió informativa



El nostre Projecte Educatiu

CURS 2026-2027



Alumnat competent i capacitat



Alumnat tolerant i respectuós



Alumnat crític i sensible



Alumnat autònom per a un benestar emocional

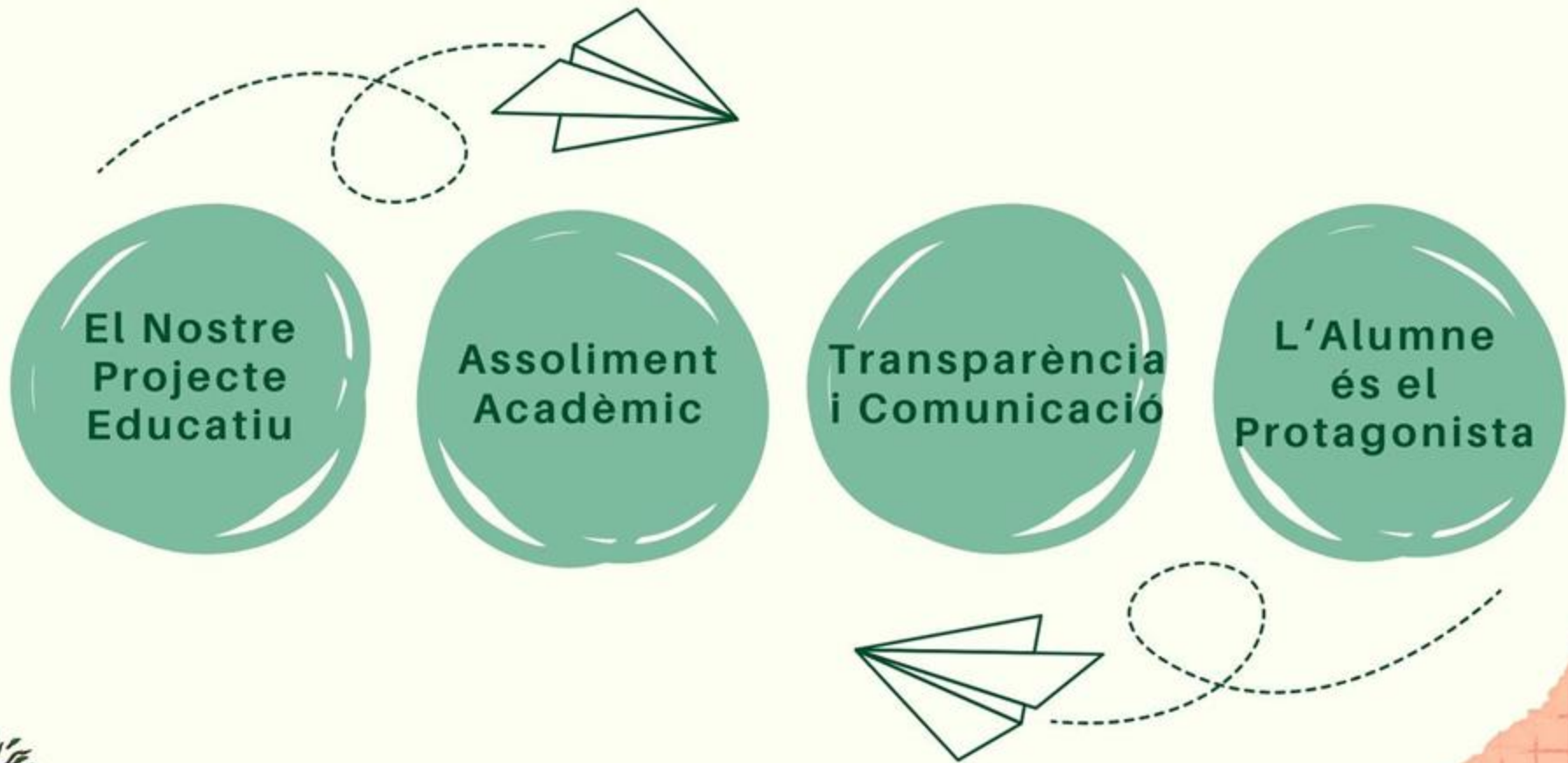


Alumnat amb igualtat d'oportunitats



Alumnat compromès amb l'entorn i amb l'educació medioambiental

Apostem per l'escola pública



Com som?

CURS 2026-2027



Centre de Qualitat

- ISO 9001
- BUREAU VERITAS certification



Centre de Serveis

- GALLECS CONVIU
- MediGallecs
- Aquí prou bullying
- DUAL
- Orientació FP
- Festes i esdeveniments



Centre obert a l'Entorn

- Projectes
- Col·laboracions
- Coordinacions

**AMB
VOLUNTAT
DE SERVEI**



**PROTAGONISTES DEL
SEGLE XXI**



**PERSONES
COMPROMESES
(ODS)**



**RESILIENTS
(postpandèmia)**



**EMPÀTICS I
COOPERATIUS
(emocions i treball
en equip)**



**EMPRENEDORS
(autònoms i
empoderats)**



**INNOVADORS
(projectes i
premis)**



**AMB
VOLUNTAT
DE SERVEI**



**PROTAGONISTES DEL
SEGLE XXI**



**PERSONES
COMPROMESSES
(ODS)**



**RESILIENTS
(postpandèmia)**



**EMPÀTICS I
COOPERATIUS
(emocions i treball
en equip)**



**EMPRENEDORS
(autònoms i
empoderats)**



**INNOVADORS
(projectes i
premis)**



PERFIL PROFESSIONAL TDAS

COMPETÈNCIA GENERAL

- ➔ Definir i **organitzar** processos de **tractament de la informació i documentació clínica**, extraient i registrant dades, codificant-les i validant la informació, garantint el compliment de la normativa.
- ➔ Intervenir en els **processos d'atenció i gestió de pacients** i de gestió administrativa en centres sanitaris

PERFIL PROFESSIONAL TDAS

CAPACITATS CLAU



Autonomia

Organització del treball



Resolució de problemes

TDAS

Innovació



Treball en equip

Relació interpersonal



PERFIL PROFESSIONAL TDAS

(RD 768/2014, de 12 de setembre)

OCUPACIONS I LLOCS DE TREBALL

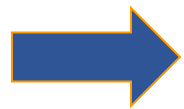
- Tècnic/a de codificació de documentació sanitària
- Tècnic/a d'arxius d'històries clíniques
- Tècnic/a de tractament i disseny documental sanitari
- Tècnic/a de sistemes d'informació assistencial sanitària
- Tècnic/a d'avaluació i control de qualitat de la prestació sanitària
- Tècnic/a d'administració d'unitats , departament o centres sanitaris
- Assistent/a d'equips de recerca biomèdica
- Administratiu de serveis sanitaris

PERFIL PROFESSIONAL TDAS

(RD 768/2014, de 12 de setembre)

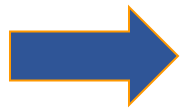
2000 hores distribuïdes en:

2 cursos



1r curs: 27 h/setmana al llarg de 33 setmanes.

891h lectives + 363h d'estades a l'empresa = 1254h .



2n curs: 20 h/setmana al llarg de 33 setmanes i compaginant **FCT** al llarg de tot el curs. 660 h lectives + 152h d'estades a l'empresa= 812h .

Tenir en compte que les estades a l'empresa es poden iniciar a primer o fer-les totes a segon.

SERVEI D'ORIENTACIÓ



CRISTINA FERNÁNDEZ

cferna31@insgallecs.cat

Dept. Sanitat

L'orientació educativa és el conjunt d'accions, estratègies i activitats que es desenvolupen en forma de suport i acompanyament a l'alumnat, per afavorir-ne l'òptim desenvolupament personal, social, acadèmic i professional.



CURS 1ER.

MÒDULS PROFESSIONALS

1515 Gestió de pacients	66h/66h	132h
1516 Terminologia clínica i patologia	66h/33h	99h
1517 Extracció de diagnòstics i procediments	99h/66h	165h
1518 Arxiu i documentació sanitaris	66h/66h	132h
1519 Sistemes d'informació i classificació sanitaris	66h/33h	99h
0649 Ofimàtica i procés de la informació	132h/99h.	231h
0179 Anglès professional	66h	
1709 Itinerari personal per a l'ocupabilitat I	99h	
1665 Digitalització aplicada als sectors productius	33h	
1708 Sostenibilitat aplicada al sistema productiu	33h	
C076 Català professional	66h	
Mòdul optatiu	66h	
Tutoria	33h	

DISTRIBUCIÓ CURRICULAR

CURS 2n.	MÒDULS PROFESSIONALS	
1520 Codificació sanitària	132h/33h	165h
1521 Atenció psicosocial al pacient/usuari	33h/33h	66h
1522 Validació I exploració de dades	132h/53h	185h
1523 Gestió administrativa sanitària	66h/33h	99h
1710 Itinerari personal per a l'ocupabilitat II		66h
1524 Projecte intermodular		198h
MP15 Formació en centres de treball (FCT)		515h
Tutoria		33h

FCT / DUAL

FCT

515h (26 setmanes)

Exempcions:

- **25% 387**
- **50% 258**
- **100%**

Distribució

- A partir del 1er trimestre

Alta SS

DUAL

- **800h**

No exempció

Distribució

- 80-100h prova
- Sep-maig DUAL

Alta SS

Integra


FCT+Mòdul projecte

CENTRES COL.LABORADORS

- ➔ **Fundació Hospital Asil de Granollers**
(Servei de documentació clínica i arxiu)
- ➔ **Centre d'Atenció Primària (Institut Català de la Salut)**
- ➔ **Centres mèdics(Centre mèdic Mollet)**

PLATAFORMA VIRTUAL


MP7 2n DAS



Tauler ▶ Els meus cursos ▶ CFPS_DAS2_MP7

Qualificacions Activa l'edició

MP7: CODIFICACIÓ SANITÀRIA



La codificació sanitària és una eina imprescindible per al sistema d'informació del Sistema Nacional de Salut. Té com a finalitat proporcionar dades homologables i fàcilment comparables sobre la salut, a nivell nacional i internacional.

Facilita la comunicació entre sanitaris, gestors, investigadors i responsables polítics, permetent el seguiment dels problemes de salut de la població per a comparar, avaluar i millorar la sanitat.

Calendari


ABRIL 2022

dl	dt	dc	dj	dv	ds	dg
				1	2	3
4	5	6	7	8	9	10
11	12	13	14	15	16	17
18	19	20	21	22	23	24
25	26	27	28	29	30	

- Oculta els esdeveniments globals
- Oculta els esdeveniments de categoria
- Oculta els esdeveniments de curs
- Oculta els esdeveniments de grup
- Oculta els esdeveniments d'usuari
- Oculta els esdeveniments altre(s)

Activitats

- Fòrums
- Qüestionaris
- Recursos
- Tasques



- CFPS_DAS2_MP7
- Participants
- Insígnies
- Qualificacions
- General
- UF1: CODIFICACIÓ ESPECÍFICA DE PATOLOGIA SISTÈMICA
- NF1: Malalties infeccioses i parasitàries
- NF2: Neoplàsies
- NF3: Malalties sistèmiques, trastorns mentals i altres patologies
- NF4: Malalties de l'aparell circulatori
- NF5: Malalties de l'aparell respiratori
- NF6: Malalties de

SORTIDES CURRICULAR

1r DAS



**COHESIÓ
GRUP**



**RUTA
EPIDEMIOLÒGICA**



SEMINARIS



TALLERS



MOJACAR

2n DAS



**COHESIÓ
GRUP**



**HOSPITAL DE
SANT
PAU/ARXIUS**



SEMINARIS



TALLERS



MOJACAR

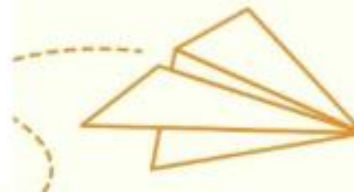
NOTES DE TALL

Consulta les notes de tall del curs passat

GRAU MITJÀ



GRAU SUPERIOR





US HI ESPEREM!



INS GALLECS
Institut d'Ensenyament Secundari

iesgallecs@xtec.cat

935 70 53 43

www.agora.xtec.cat/iesgallecs/