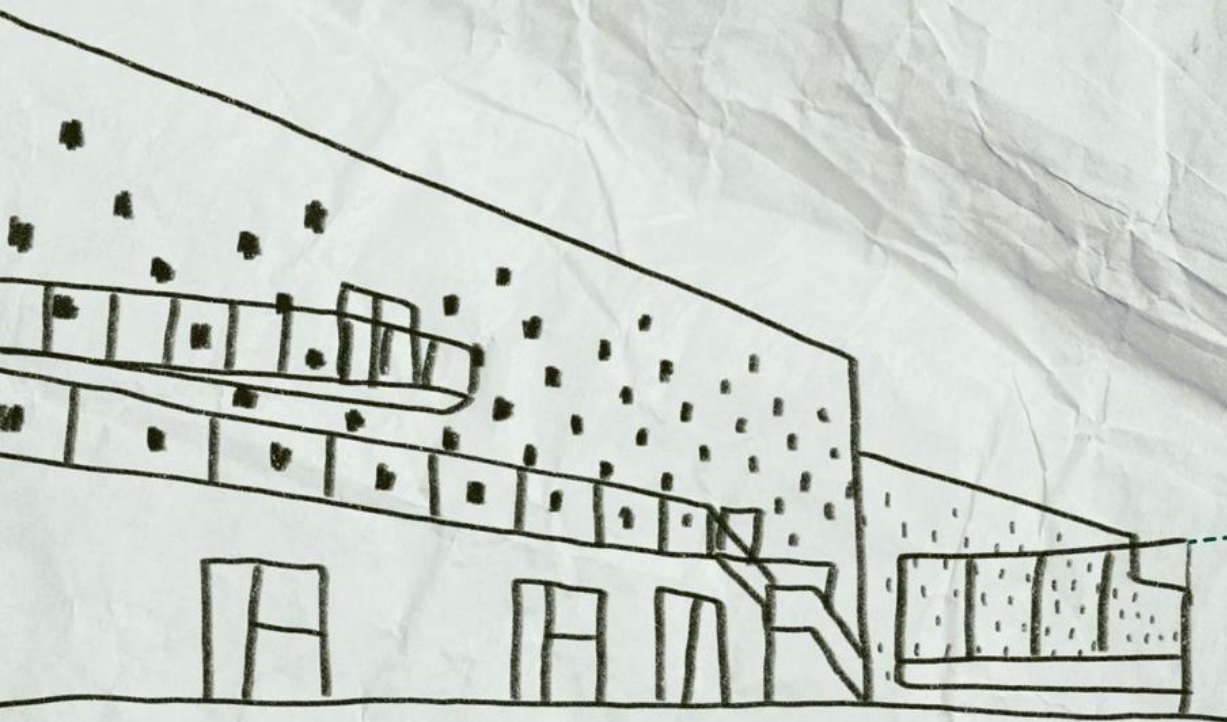


CURS 26/27

JORNADA
DE PORTES
OBERTES



INS GALLECS
Institut d'Ensenyament Secundari



Sessió informativa



ATENCIÓ A PERSONES EN SITUACIÓ DE DEPENDÈNCIA

El nostre Projecte Educatiu

CURS 26/27



Alumnat competent i capacitat



Alumnat tolerant i respectuós



Alumnat crític i sensible



Alumnat autònom per a un benestar emocional

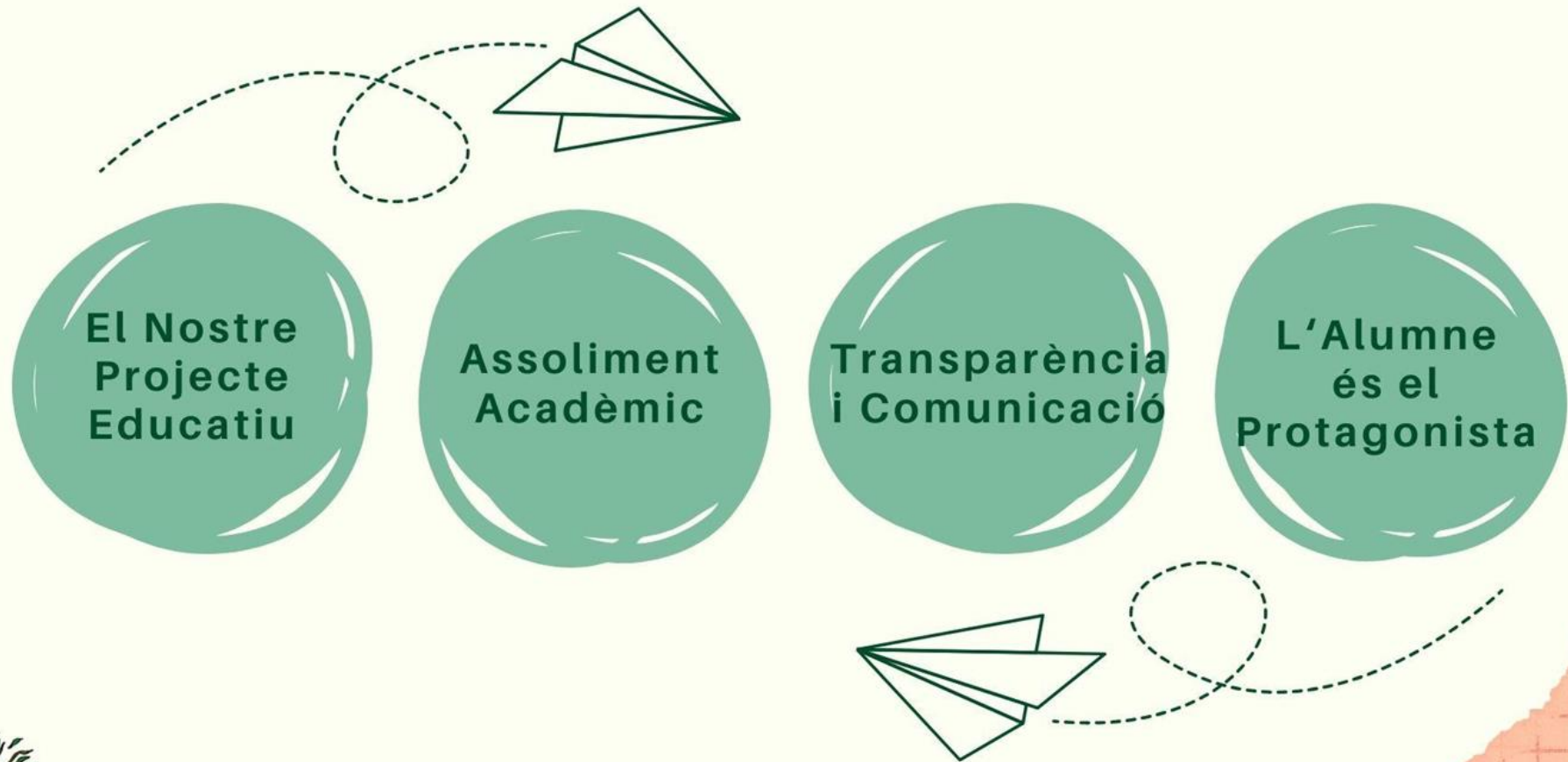


Alumnat amb igualtat d'oportunitats



Alumnat compromès amb l'entorn i amb l'educació medioambiental

Apostem per l'escola pública





Centre de Qualitat

- ISO 9001
- BUREAU VERITAS certification



Centre de Serveis

- GALLECS CONVIU
- MediGallecs
- Aquí prou bullying
- DUAL INTENSTIVA
- DUAL GENERAL
- Orientació FP
- Festes i esdeveniments



Centre obert a l'Entorn

- Projectes
- Col·laboracions
- Coordinacions



ALBA VILAR

avila56@insgallecs.cat

Dept. Serveis a la comunitat

Dept. Administraci




L'orientació educativa és el conjunt d'accions, estratègies i activitats que es desenvolupen en forma de suport i acompanyament a l'alumnat, per afavorir-ne l'òptim desenvolupament personal, social, acadèmic i professional.

- **Apostem per una bona convivència**
- **Disposem d'un servei de mediació**
- **Espai voluntari, confidencial i respectuós**
- **Ajuda a trobar acords entre les parts**






CICLE FORMATIU
GRAU MITJÀ



Atenció a les
Persones en
Situació de
Dependència.



CICLE FORMATIU
GRAU SUPERIOR



Educació
Infantil.



Integració
Social.



Itineraris d'accés a GS

**Afinitat families
professionals**

Afinitat entre famílies professionals

Correspondència de les famílies professionals i els itineraris per a l'accés als cicles de grau superior.

<https://triaeducativa.gencat.cat/ca/fp/afinitat-families-professionals/>

Famílies professionals	Itineraris
Activitats físiques i esportives	B
Administració i gestió	C
Agrària	B
Arts gràfiques	A
Comerç i màrqueting	C
Edificació i obra civil	A
Electricitat i electrònica	A
Energia i aigua	A
Fabricació mecànic	A
Fusta, moble i suro	A
Hoteleria i turisme	C
Imatge i so	A
Imatge personal	B

Indústries alimentàries	B
Indústries extractives	A
Informàtica i comunicacions	A i C
Instal·lació i manteniment	A
Maritimopesquera	A
Química	B
Sanitat	B
Seguretat i medi ambient	B i C
Serveis socioculturals a la comunitat	B i C
Tèxtil, confecció i pell	A
Transport i manteniment de vehicles	A
Vidre i ceràmica	A
CFGS Prevenció de riscos professionals	A, B i C



VIES D'ACCÉS

CURS 26/27

VÍA 1
80%

- ESO
- FP Bàsica

VÍA 2
15%

- Prova d'accés a CFGM
- Curs específic d'accés
- PFI (amb exempció)
- Altres titulacions (ex: prova +25, universitaris...)

VÍA 3
5%

- Títol de tècnic/a o tècnic/a superior (FP)

- Prioritat per alumnat recent (últims 3 cursos)
- L'assignació depèn de la nota de tall
- Si sobren places d'una via → es reparteixen a les altres
- En cas d'empat → sorteig



1.1. CFGM ATENCIÓ A LES PERSONES EN SITUACIÓ DE DEPENDÈNCIA

REQUISITS D'ACCÉS

Títol d'ESO.

Títol de Tècnic/a auxiliar.

2n BUP.

Mòduls obligatoris PFI / PQPI.

Proves d'accés a la universitat per a majors de 25 anys.

Prova d'accés al CFGM + 17 anys.

Hores
lectives
1485



Hores
FCT 515



Hores
totals
2000

1.1. CFGM ATENCIÓ A LES PERSONES EN SITUACIÓ DE DEPENDÈNCIA

- **Atendre** les persones en situació de dependència, en l'àmbit **domiciliari i institucional**, per tal de mantenir i millorar la seva **qualitat de vida**, realitzant **activitats assistencials, no sanitàries, psicosocials i de suport a la gestió domèstica**, aplicant mesures i normes de prevenció i seguretat i derivant a altres serveis quan sigui necessari.

Competència general



1.1. CFGM ATENCIÓ A LES PERSONES EN SITUACIÓ DE DEPENDÈNCIA

- Cuidador/a de persones en situació de dependència en institucions i/o domicilis.
- Auxiliar d'educador/a especial: infants i adults.
- Treballador/a familiar.
- Coordinador/a de planta de persones en situació de dependència en institucions: gent gran, persones amb diversitat funcional.
- Teleoperador/a de teleassistència.
- Assistent/a personal.

- Cicle Formatiu de Grau Superior.
- Batxillerat.

Sortides acadèmiques

Sortides professionals



Novetats curriculars:

Itinerari personal per a l'ocupabilitat I

Itinerari personal per a l'ocupabilitat II

Digitalització aplicada als sectors productius

Sostenibilitat aplicada al sistema productiu

Anglès professional

Català professional (en alguns cicles amb atenció a les persones)

Mòdul professional optatiu

Projecte intermodular

CFGM Atenció a persones en situació de dependència (I)

Mòdul Professional	Hores al centre educatiu	Hores d'estada a l'empresa	Hores Totals
0210. Organització de l'atenció a les persones en situació de dependència	66	33	99
0211. Destreses socials	66	66	132
0212. Característiques i necessitats de les persones en situació de dependència	99		99
0213. Atenció i suport psicosocial	99	99	198
0215. Suport domiciliari	132	86	218
0215. Suport en la comunicació	66	33	99
0216. Atenció sanitària	132	99	231
0217. Atenció higiènica	66	66	132
0831. Teleassistència	66	33	99
C056. Català professional	66		

CFGM Atenció a persones en situació de dependència (II)

Mòdul Professional	Hores al centre educatiu	Hores d'estada a l'empresa	Hores Totals
0020. Primers auxilis	66		66
0156. Anglès professional	66		66
1664. Digitalització aplicada als sectors productius	33		33
1708. Sostenibilitat aplicada al sistema productiu	33		33
1709. Itinerari personal per a l'ocupabilitat I	99		99
1710. Itinerari personal per a l'ocupabilitat II	66		66
1713. Projecte intermodular	198		198
Mòdul professional optatiu	66		66

Dates significatives

CURS 26/27

- **Del 26 de maig a l'1 de juny de 2026:** presentació de sol·licituds de preinscripció (tothom ho fa online, res presencial).
- **El 2 de juny de 2026:** presentació de documentació
- **A partir del 29 de juny de 2026:** Consulta la llista de sol·licituds amb la puntuació provisional.
- **Del 29 de juny al 2 de juliol de 2026:** presentació de reclamacions
- **10 de juliol de 2026:** llista de places assignades de la primera tanda, amb indicació de la petició atesa de l'alumne/a.
- **Matriculació a partir del 10 de juliol.**

Grau superior: <https://preinscripcio.gencat.cat/ca/estudis/fp-grau-superior/informat/consulta-notes-tall/>

Grau mitjà: <https://preinscripcio.gencat.cat/ca/estudis/fp-grau-superior/informat/consulta-notes-tall/>

[Dates significatives](#)

[Accés al calendari i notes de tall](#)







3. PRECS I PREGUNTES

CURS 26/27

FOTOS/VÍDEOS/DOSSIER: [Pàgina web Institut Gallecs](#)



Moltes gràcies per la vostra atenció!



INS GALLECS
Institut d'Ensenyament Secundari