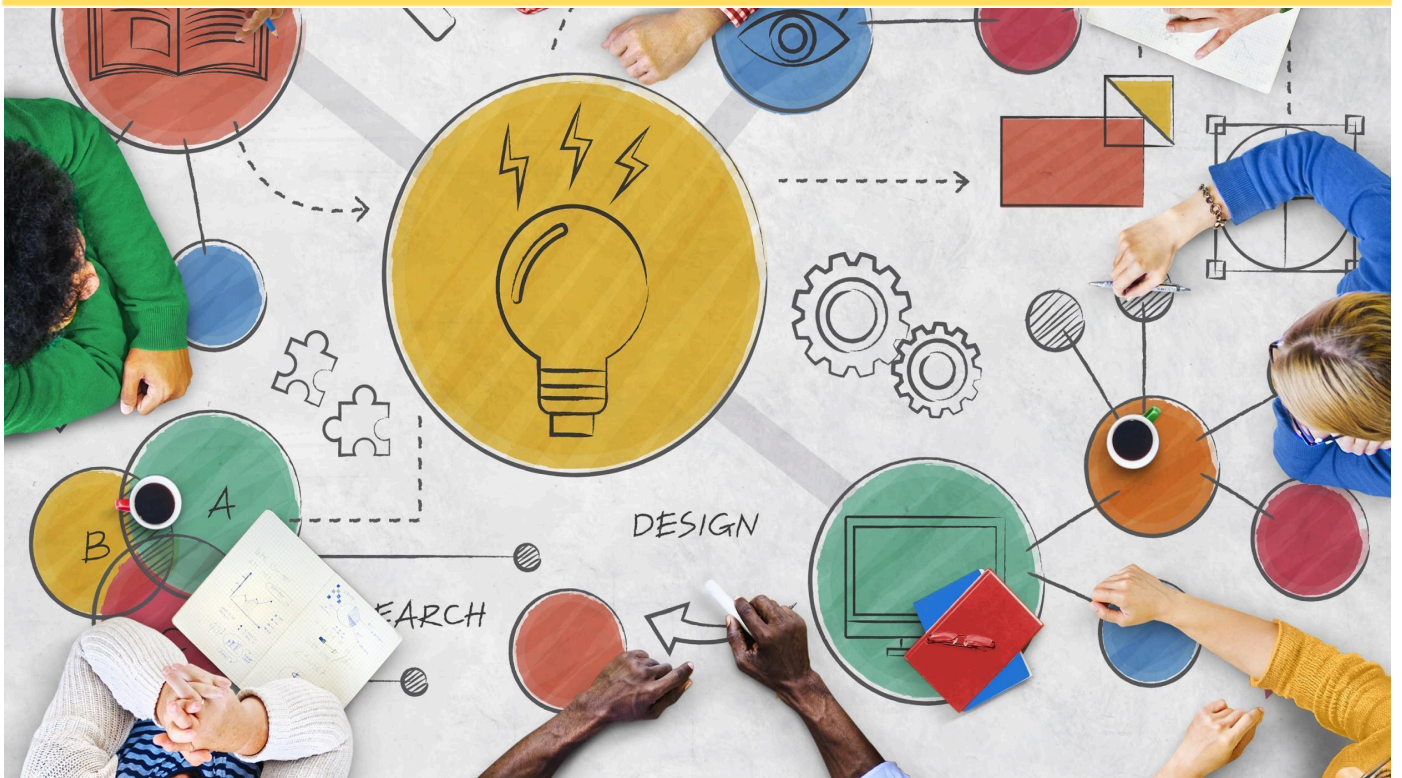




CFGS Educació Infantil

2025 - 2026



Guia alumnat FP





Horaris i edificis de l'Institut

EDIFICIS:

- Seu Principal (c. Osca, 95-105). Estudis: ESO-BATX.-CFGB-CFGM i CFGS d'Informàtica
- Seu El Rocío (c. Balaguer, 26). Estudis: IFE-CFGM i CFGS de Serveis a la Comunitat

HORARIS:

Horari marc de l'Institut:	Dilluns a divendres, de 08:00 a 21:30
Secretaria:	Dilluns a divendres de 09:00 a 14:00 Dimarts i dijous, de 15:00 a 18:00
1rs cursos de Cicles Formatius de Grau Mitjà i Superior:	Dilluns a divendres de 8:00 a 14:40
2ns cursos de Cicles Formatius de Grau Mitjà i Superior:	Dilluns a divendres de 15:00 a 21:30
Classes ESO, Batxillerat i CFGB :	Dilluns a divendres de 8:00 a 14:40
Classes IFE:	Dilluns a divendres de 9:00 a 14:40

(Els horaris de cicles i de batxillerat poden variar depenent de les hores de classe del seu currículum)

Equip directiu

- **Directora:** Ester Sanchez
- **Secretaria:** Eva Romero
- **Cap d'Estudis d'ESO i Batxillerat:** Elena Segura
- **Cap d'Estudis de Formació Professional:** M.Àngels García
- **Coordinadora Pedagògica:** Albert Sola
- **Cap d'estudis adjunt:** Sergi Font

		PENDENT D'APROVACIÓ	Pàgina 2 de 16
	01	GUIA ALUMNAT FP	



Serveis escolars

Biblioteca escolar

La biblioteca de l'institut és un espai de lectura, estudi i de consulta. Podeu trobar llibres dels diferents cicles, novel·les històriques, DVD's, còmics, novel·les juvenils... També podeu fer la cerca dels llibres de la Biblioteca des de la web o el blog.

Podeu accedir al blog de la mediateca des d'aquest [enllaç](#), on trobareu més informació, així com el servei de préstec.

Durant el curs s'informarà del seu horari d'obertura.

Servei fotocòpies

L'Institut disposa de servei d'impressió de documents a consergeria durant les hores d'esbarjo.

Borsa de treball

L'Institut disposa d'una borsa de treball al servei de tot l'alumnat i exalumnat. Tot l'alumnat en arribar a segon curs de cicle en forma part, si no manifesta el contrari.

Cantina

La seu principal ofereix servei de cafeteria diari a la cantina.

L'alumnat que ho necessiti al migdia podrà escalfar el menjar que porti preparat de casa.

Queixes i suggeriments


Si vols fer alguna aportació per tal de millorar el funcionament del centre, ho pots fer:

- omplint el [formulari web](#)
- demanant a secretaria o consergeria l'imprès de queixes i suggeriments, omplint-lo i ficant-lo a la bústia que hi ha al vestíbul de l'Institut.
- omplint el següent [document](#) i enviant-lo a a8053340@insgabrielamistral.cat

Erasmus+

Mitjançant aquest projecte de mobilitat internacional oferim:

- a l'alumnat de CCFF la possibilitat de realitzar part de la FCT en empreses europees.
- a les empreses locals amb seu a l'estranger, la possibilitat de tenir alumnat en modalitat formació en centres de treball.

		PENDENT D'APROVACIÓ	Pàgina 3 de 16
	01	GUIA ALUMNAT FP	



Calendari escolar 2025 -2026

CALENDARI ESCOLAR CURS 2025-2026 SANT VICENÇ DELS HORTS

Setembre

1	2	3	4	5	6	7
8	9	10	11	12	13	14
15	16	17	18	19	20	21
22	23	24	25	26	27	28
29	30					

Octubre

		1	2	3	4	5
6	7	8	9	10	11	12
13	14	15	16	17	18	19
20	21	22	23	24	25	26
27	28	29	30	31		

Novembre

					1	2
3	4	5	6	7	8	9
10	11	12	13	14	15	16
17	18	19	20	21	22	23
24	25	26	27	28	29	30

Desembre

1	2	3	4	5	6	7
8	9	10	11	12	13	14
15	16	17	18	19	20	21
22	23	24	25	26	27	28
29	30	31				

Gener

			1	2	3	4
5	6	7	8	9	10	11
12	13	14	15	16	17	18
19	20	21	22	23	24	25
26	27	28	29	30	31	

Febrer

						1
2	3	4	5	6	7	8
9	10	11	12	13	14	15
16	17	18	19	20	21	22
23	24	25	26	27	28	

Març

						1
2	3	4	5	6	7	8
9	10	11	12	13	14	15
16	17	18	19	20	21	22
23	24	25	26	27	28	29
30	31					

Abril

		1	2	3	4	
6	7	8	9	10	11	
13	14	15	16	17	18	
20	21	22	23	24	25	
27	28	29	30			

Maig

				1	2	3
4	5	6	7	8	9	10
11	12	13	14	15	16	17
18	19	20	21	22	23	24
25	26	27	28	29	30	31

Juny

1	2	3	4	5	6	7
8	9	10	11	12	13	14
15	16	17	18	19	20	21
22	23	24	25	26	27	28
29	30					

Juliol

		1	2	3	4	5
6	7	8	9	10	11	12
13	14	15	16	17	18	19
20	21	22	23	24	25	26
27	28	29	30	31		



INICI I FI CURS

Inici curs INF | PRI | ESO: 08/09/2025
 Inici curs BAT | FP | PFI | IFE: 12/09/2025
 Inici curs CFA: 22/09/2025
 Final del curs escolar: 19/06/2026

VACANCES

Nadal: del 20 de desembre del 2025 al 7 de gener del 2026, ambdós inclosos.
Setmana Santa: del 28 de març al 6 d'abril del 2026, ambdós inclosos.

FESTIUS LLIURE DISPOSICIÓ

31 d'octubre (Tots Sants)
 9 de desembre (Constitució i Inmaculada)
 16 de febrer (Carnevoltes)
 30 d'abril (Dia del treball)
 25 de maig (Segona Pasqua)

DIES FESTIUS

Diada: 11 de setembre
 Inmaculada: 8 de desembre
 Festa Major Hiv.: 22 de gener
 Dia del treball: 1 de maig
 Sant Joan: 24 de juny
 Festa Major Est.: 20 de juliol

AVALUACIONS

Avaluació inicial:

Juntes d'avaluació inicial	15/10/2025
Lliurament notes avaluació inicial SMX1, APD1 i IO2	22/10/2025 (Reunió amb famílies)
Lliuraments notes avaluació inicial IFE i IO1	17/9/2025 (reunió amb famílies)
Lliurament notes avaluació inicial de la resta de grups	del 20 al 24 (durant tutoria)
Examen completió convocatòria novembre	19/11/2025

1ª avaluació:

Juntes 1ª Avaluació 1rs i IFE	3/12/2025
Juntes 1ª Avaluació 2ns	10/12/2025
Lliurament notes 1ª Avaluació	19/12/2025

		PENDENT D'APROVACIÓ	Pàgina 4 de 16
	01	GUIA ALUMNAT FP	



2ª avaluació:

Juntes 2ª Avaluació 1rs i IFE	11/3/2026
Juntes 2ª Avaluació 2ns	18/3/2026
Lliurament notes 2ª Avaluació (durant l'hora de tutoria)	Del 23/03/2026 al 27/03/2026
Examen compleció convocatòria abril	15/4/2026

3ª avaluació:

Juntes 3ª Avaluació extraordinària PAU	6/05/2026
Avaluació pedagògica (grups de primer)	26/5/2026
Juntes 3ª Avaluació 1rs (excepte IFE)	27/5/2026
Juntes 3ª Avaluació 2ns	28/5/2026
Lliurament notes 3ª Avaluació 2ns	29/05/26
Juntes d'Avaluació 3ª IFE	8/06/2026
Lliurament notes 3ª Avaluació IFE	9/6/2025

Avaluació extraordinària:

Juntes d'Avaluació Extraordinària	16/06/2026
Lliurament notes finals CFGB, CFGM, CFGS i Graduacions	18/06/2026 graduació SSCC 17/6/2026 graduació informàtica (sala actes) 17/6/26 lliurament notes 1ers
Lliurament notes finals 1r,2n, 3r IFE	19/6/2026

Nota: Els dies en què hi ha Juntes d'Avaluació, no hi haurà classes ni al matí ni a la tarda.



Tutors i Tutores d'FP

IFE	
IFE AUXILIAR EN CURA D'ANIMALS I ESPAIS VERDS	1r: Montse Petit 2n: Marina Capdevila 3r: Ricard Fernández 4t: Toti Fraga

INFORMÀTICA	
CFGB INFORMÀTICA D'OFICINA	1r IO: Àngel Miguel García 2n IO: Pau Duaso
CFGM SISTEMES MICROINFORMÀTICS I XARXES	1r SMXA: Mel Gutiérrez 1r SMXB: Adrián Cárdenas 2n SMXA: Luis Badet 2n SMXB: Guillermo López
CFGS DESENVOLUPAMENT D'APLICACIONS MULTIPLATAFORMA	1r DAM: Pere Ramírez 2n DAM: Pau Casals
CFGS ADMINISTRACIÓ DE SISTEMES INFORMÀTICS EN XARXA (perfil professional CIBERSEGURETAT)	1r ASIXC: Jordi Urmeneta 2n ASIXC: Eduard Morera

SERVEIS A LA COMUNITAT	
CFGM ATENCIÓ A PERSONES EN SITUACIÓ DE DEPENDÈNCIA	1r APD A: Elisabet Domínguez 1r APD B: Míriam Rodríguez 2n APD A: Sofia Sánchez 2n APD B: Carme Rey
CFGS EDUCACIÓ INFANTIL	1r EI: Adela Rodríguez 2n EI: Marta Cumplido
CFGS INTEGRACIÓ SOCIAL	1r IS: Mireia Altés 2n IS: Manel Mora



Normativa

Els estudis de cicles formatius estan emmarcats en l'educació postobligatòria i, per tant, el grau de maduresa de l'alumnat i les actituds que esperem d'ell, han de ser coherents amb aquesta etapa. Si malauradament, es donessin situacions que s'allunyen d'aquestes actituds desitjables, caldrà tenir en compte els següents aspectes:

Per tal de garantir el bon funcionament de l'Institut, cal respectar al màxim la puntualitat de les activitats que es realitzin al centre. Totes aquelles actituds i accions que alterin el normal desenvolupament de l'activitat acadèmica podran ser sancionades pel professorat, cap d'estudis i coordinació d'FP.

Són considerades **INCIDÈNCIES**:

Totes aquelles que alterin el normal funcionament del centre i l'incompliment de les normes de convivència. Són exemple d'aquestes conductes contràries a la convivència:

a) Els actes injustificats que alterin el desenvolupament normal de les activitats del centre.

- Interrompre la classe (cridant, xiulant, cantant, fent sorolls, ...)
- Retard no justificat entre hores i/o tornant de l'esbarjo (ESO)
- No portar el material reiteradament
- Fer un mal ús del material escolar
- Menjar a classe o als passadissos
- Mastegar xiclet
- No complir les recomanacions sobre l'adequació del vestuari al centre

Són considerades **FALTES**:

a) Els actes d'indisciplina, d'incorrecció o desconsideració contra els membres de la comunitat educativa.

- Entrar o sortir de l'aula sense permís del professorat
- Fer ús d'un llenguatge groller o inadequat
- No respectar les indicacions del professorat

b) El deteriorament intencionat de les dependències, els equipaments o el material del centre o dels altres membres de la comunitat educativa

c) L'acumulació de **cinc incidències**

Són considerades **FALTES GREUS** contra la convivència les que estableix la normativa (LEC, art. 37):

a) Les injúries, ofenses, agressions físiques, amenaces, vexacions o humiliacions a altres membres de la comunitat educativa, el deteriorament intencionat de llurs pertinences i els actes que atemptin greument contra llur intimitat o llur integritat personal.

b) L'alteració injustificada i greu del desenvolupament normal de les activitats del centre, el deteriorament greu de les dependències o els equipaments del centre, la falsificació o la

		PENDENT D'APROVACIÓ	Pàgina 7 de 16
	01	GUIA ALUMNAT FP	



sostracció de documents i materials acadèmics i la suplantació de personalitat en actes de la vida escolar.

c) Els actes o la possessió de mitjans o substàncies que puguin ser perjudicials per a la salut, i la incitació a aquests actes.

d) La comissió reiterada d'actes contraris a les normes de convivència del centre.

Els actes o les conductes esmentades, que impliquin discriminació per raó de gènere, sexe, raça, naixença o qualsevol altra condició personal o social dels afectats s'han de considerar especialment greus.

L'acumulació de tres faltes serà considerat **falta greu**, amb la consegüent comunicació d'expedient disciplinari o sanció de cap d'estudis.

ÚS DEL MÒBIL AL CENTRE EDUCATIU

A partir d'aquest curs acadèmic, per acord unànim de consell escolar i del claustre de professorat, hi haurà novetats en l'ús dels mòbils al centre educatiu:

- **ESO i CFGB:** Queda totalment prohibit en tots els espais del centre i al llarg de tot el marc horari, inclosos els dos esbarjos. L'alumnat que porti mòbil l'haurà de deixar a primera hora i quedarà guardat sota clau a l'armari del grup classe fins a l'hora de sortida.
- **POSTOBLIGATÒRIA:** A l'hora de l'esbarjo en podran fer ús sempre que sigui fora de les instal·lacions de l'institut. Queda totalment prohibit en tots els espais del centre i al llarg de tot l'horari lectiu.
En el cas dels graus mig, durant les hores d'aula, l'alumnat tindrà el mòbil a una caixa sota clau. Si el professorat troba un mòbil fora de l'aula serà motiu d'amonestació escrita.

Recomanem que l'alumnat no porti el telèfon mòbil. Si ho fa, el centre no es fa responsable de les avaries, trencament, pèrdues, furts o robatoris dels dispositius dels alumnes.

En cas d'incompliment de la normativa, s'aplicaran les mesures disciplinàries pertinents contemplades a les NOFC.

Us recordem que en cas de necessitat, el centre ja disposa de telèfons fixos per rebre i realitzar trucades.

		PENDENT D'APROVACIÓ	Pàgina 8 de
	01	GUIA ALUMNAT FP	16



CARACTERÍSTIQUES ESPECÍFIQUES DEL CICLE

1. Competència general i qualificacions professionals

COMPETÈNCIA GENERAL:

La **competència general** d'aquest títol consisteix a dissenyar, implementar i avaluar projectes i programes educatius d'atenció a la infància en el primer cicle d'educació infantil en l'àmbit formal, d'acord amb la proposta pedagògica elaborada per un mestre o una mestra amb l'especialització en educació infantil o títol de grau equivalent, i a tota l'etapa en l'àmbit no formal, generant entorns segurs i en col·laboració amb altres professionals i amb les famílies.

QUALIFICACIONS PROFESSIONALS INCLOSES EN EL TÍTOL:

QUALIFICACIONS PROFESSIONALS INCLOSES EN EL TÍTOL	
Qualificació completa	Denominació UC
SC_2-332_3 EDUCACIÓ INFANTIL	UC_2-1027-11_3: establir i mantenir relacions fluïdes amb la comunitat educativa i coordinar-se amb les famílies, l'equip educatiu i amb altres professionals.
	UC_1-1028-11_3: programar, organitzar, realitzar i avaluar projectes i activitats adreçades a infants de 0 a 6 anys en el marc de la intervenció educativa del centre i del grup d'infants.
	UC1209_1: Realitzar operacions auxiliars amb tecnologies de la informació i la comunicació.
	UC_2-1030-11_3: promoure i implementar situacions de joc com a eix de l'activitat i del desenvolupament bàsic de l'infant.
	UC_2-1031-11_3: desenvolupar els recursos expressius i comunicatius dels infants com a mitjà de creixement personal i social.
	UC_2-1032-11_3: desenvolupar accions per afavorir l'exploració de l'entorn a través del contacte amb els objectes, i les relacions del nen i la nena amb els seus iguals i amb les persones adultes.
	UC_2-1033-11_3: definir, seqüenciar i avaluar aprenentatges, interpretant-los en el context del desenvolupament infantil de 0 a 6 anys.



2. Distribució curricular

PRIMER CURS

EQUIP DOCENT I MÒDULS PROFESSIONALS

(MÒDULS, HORES I PROFESSORAT QUE IMPARTEIX)

TUTORA EI1: ADELA RODRÍGUEZ

PROFESSORAT EI1	
MÒDUL PROFESSIONAL	PROFESSOR/A
0011 Didàctica de l'educació infantil - 185h (53h empresa)	Pilar Monsonet
0012 Autonomia personal i salut infantil - 231h (99h empresa)	Adela Rodríguez
0013 El joc infantil i la seva metodologia - 198h (99h empresa)	Adela Rodríguez
0015 Desenvolupament cognitiu i motor - 132h (33h empresa)	Marc Adell/Thais Cabanillas
0016 Desenvolupament socioafectiu - 165h (66h empresa)	Thais Cabanillas
0017 Habilitats socials - 132h (66h empresa)	Sergi Font / Thais Cabanillas
0018 Intervenció amb famílies i atenció en menors - 99h (33 empresa)	Pilar Monsonet
0020 Primers Auxilis - 66h	Pilar Monsonet
1709 Itinerari personal per a l'ocupabilitat I - 99h	Manel Mora
076 Català Professional - 66h	Pilar Monsonet

HORARI EI1					
HORA	DILLUNS	DIMARTS	DIMECRES	DIJOUS	DIVENDRES
8:00 - 9:00	0016. Desenvolupament socioafectiu (P2-6)	0017 Habilitats socials (P2-6)	0016. Desenvolupament socioafectiu (P2-6)	0011. Didàctica de l'Educació Infantil (P2-6)	0020. Primers Auxilis (P2-6)
9:00 - 10:00			D1_0015. Desenv. cognitiu i motor (P2-7) D2_0013. El joc i la seva metodologia(P2-6)	TUTORIA (P2-6)	0012. Autonomia personal i salut infantil (P2-6)
10:00 - 10:20	ESBARJO 1				
10:20 - 11:20	0011. Didàctica de l'Educació Infantil (P2-6)	0018. Intervenció amb famílies i atenció en menors (P2-6)	D1_0013. El joc i la seva metodologia(P2-6) D2_0015. Desenv. cognitiu i motor (P2-7)	0012. Autonomia personal i salut infantil (P2-6)	0011. Didàctica de l'Educació Infantil (P2-6)
11:20 - 12:20			D1_0013. El joc i la seva metodologia(P2-6) D2_0015. Desenv. cognitiu i motor (P2-7)		
12:20 - 12:40	ESBARJO 2				
12:40 - 13:40	076. Català Professional (P2-6)	1709 Itinerari personal per a l'ocupabilitat I (P2-6)	0012. Autonomia personal i salut infantil (P2-6)	076. Català Professional (P2-6)	D1_0015. Desenv. cognitiu i motor (P2-7) D2_0013. El joc i la seva metodologia(P2-6)
13:40 - 14:40	1709 Itinerari personal per a l'ocupabilitat I (P2-6)			0020. Primers Auxilis (P2-6)	





SEGON CURS

EQUIP DOCENT I MÒDULS PROFESSIONALS

(MÒDULS, HORES I PROFESSORAT QUE IMPARTEIX)

PROFESSORAT EI2	
MÒDUL PROFESSIONAL	PROFESSOR/A
0014. Expressió i comunicació - 165h (66h empresa)	Marta Cumplido / Sofia Sánchez
0179. Anglès Professional - 66h	Clara T (subst: Inés del Cabo)
1665. Digitalització aplicada als sectors productius - 33h	Marta Cumplido
1708. Sostenibilitat aplicada al sistema productiu - 33h	Caterina Pedregal
1710. Itinerari personal per a l'ocupabilitat II - 99h	Caterina Pedregal
0019. Projecte intermodular d'Atenció a la Infantesa - 198h	Marta Cumplido / Sofia Sánchez
0000. Mòdul professional optatiu - 66h	Marta Cumplido

HORARI

HORARI EI2					
HORA	DILLUNS	DIMARTS	DIMECRES	DIJOUS	DIVENDRES
15:00 - 16:00	1710. Itinerari personal per a l'ocupabilitat II (P2-6)	0019. Projecte intermodular d'Atenció a la Infantesa (P2-6)		0019. Projecte intermodular d'Atenció a la Infantesa (P2-6)	
16:00 - 17:00					
17:00 - 18:00	0179. Anglès Professional (P2-6)	TUTORIA (P2-6)	0019. Projecte intermodular d'Atenció a la Infantesa (P2-6)	1665. Digitalització aplicada als sectors productius (P2-6)	
18:00 - 18:30	ESBARJO 1				
18:30 - 19:30	0179. Anglès Professional (P2-6)	D1_0014. Expressió i comunicació (P2-6) D2_0014. Expressió i comunicació (P2-7)	0019. Projecte intermodular d'Atenció a la Infantesa (P2-6)	0000. Mòdul professional optatiu (P2-6)	
19:30 - 20:30	1708. Sostenibilitat aplicada al sistema productiu (P2-6)		D1_0014. Expressió i comunicació (P2-6) D2_0014. Expressió i comunicació (P2-7)	0000. Mòdul professional optatiu (P2-6)	

TUTOR/A: Marta Cumplido Cabello



3. Criteris promoció de curs

- L'alumne/a promocionarà a 2n curs si ha aprovat **com a mínim el 80% de les hores corresponents als mòduls de 1r curs**, segons la distribució curricular del cicle.

4. Criteris realització estada a l'empresa

- L'alumne/a podrà cursar l'estada si ha aprovat el **100%** dels ra's de primer curs (no vinculats a empresa) abans d'iniciar-les.
- S'ha d'haver superat la **formació en prevenció de riscos laborals** establerta pel currículum de l'ensenyament, així com la formació sobre protecció de dades de caràcter personal.

5. Llibres

- [El llistat de llibres](#) es troba a la web del centre.

6. Horari de visites

- Les entrevistes amb el/la tutor/a del grup es podran concertar a través del seu correu electrònic o trucant al telèfon del centre (93 656 00 00).

Correu tutors/es:

EI1: divendres de 10:20-11:20h arodr362@insgabrielamistral.cat

EI2: concretar amb la tutora (tarda) mcumpli1@insgabrielamistral.cat

7. Tutories grupals

TUTORIES DE GRUP

- Activitats de cohesió de grup
- Temes proposats pels alumnes
- Temes d'interès
- Resolució de conflictes

		PENDENT D'APROVACIÓ	Pàgina 12 de 16
	01	GUIA ALUMNAT FP	



Assistència

La normativa de cicles formatius estableix que l'assistència a les classes és obligatòria. Per tant, qualsevol absència s'haurà de justificar per escrit (tot i que el justificant no eximeix de l'assistència).

Aquells alumnes que no assisteixin un mínim d'un **85% de les hores de cada mòdul** perdran el dret a l'avaluació contínua i no superaran la convocatòria ordinària.

A projecte l'assistència serà del 90%.

Per facilitar la compatibilitat entre el treball i els estudis s'ha creat la modalitat semipresencial.

Modalitat semipresencial

(RESOLUCIÓ EDU/2901/2007, de 25 de setembre)

L'establiment d'aquesta modalitat pretén facilitar el seguiment dels estudis a aquelles persones en que concorre alguna circumstància, com ara, el treball, tenir cura d'altres persones, o bé qualsevol altra circumstància excepcional que els impedeixi o dificulti d'assistir a la totalitat de les hores lectives.

La semipresencialitat es podrà demanar per mòdul afectat i només tindrà efecte en cas que l'institut resolgui positivament la petició i en el moment en què s'informi a l'alumne.

Característiques de la modalitat semipresencial

1. Cal assistir presencialment almenys a la meitat de les hores previstes per al mòdul.
2. Cal assistir presencialment a totes aquelles activitats avaluatives que per la seva condició així ho requereixin
3. Cal fer totes les activitats d'aprenentatge programades per al mòdul.
4. Les activitats d'ensenyament-aprenentatge que l'alumnat faci de forma semipresencial han de comportar la mateixa càrrega horària que les fetes de forma presencial
5. S'han d'avaluar de forma presencial els continguts cursats de forma semipresencial.

		PENDENT D'APROVACIÓ	Pàgina 13 de 16
	01	GUIA ALUMNAT FP	



L'alumne/a que compleixi els requisits de la resolució esmentada a l'inici de curs tindrà dret a presentar una sol·licitud a secretaria **abans del 15 d'Octubre**, adjuntant la documentació necessària.

Convalidacions

L'alumne/a que compleixi els requisits per convalidar algun mòdul podrà presentar una sol·licitud a secretaria **abans del 15 d'Octubre**, adjuntant la documentació necessària.

L'estada a empresa dual intensiva

L'estada a empresa dual intensiva combina el temps de formació en el centre educatiu i el temps d'activitat dels alumnes a l'empresa i comporta el reconeixement acadèmic dels aprenentatges assolits pels alumnes en l'activitat que facin en condició de treballadors becaris.

Al nostre centre oferim aquesta modalitat a tots el cicles formatius. Les places són limitades i durant el curs s'informarà a l'alumnat dels requisits per participar i es farà una selecció juntament amb les empreses col·laboradores.

Estada a l'empresa dual general

L'estada a empresa dual general són pràctiques formatives no laborals que realitza l'alumnat d'ensenyaments postobligatoris en centres de treball situats entorn de l'institut, mitjançant un conveni de col·laboració que subscriuen l'escola i l'empresa.

Aquest conveni és un acord, subscrit amb model oficial, entre escola i empresa, a fi que l'alumnat d'ensenyaments postobligatoris pugui realitzar pràctiques formatives, no retribuïdes, que completen la seva formació i que ell signa amb el compromís del seu compliment tant a nivell d'actituds i de tasques a realitzar, com de les dates d'inici, d'acabament i horari del mateix.

L'incompliment d'aquest acord per una de les parts serà motiu per donar de baixa el mateix. Si aquesta baixa ve donada per alguna falta lleu o greu per part de l'alumnat aquest serà sancionat segons el següent apartat del NOFC:

Incidències relacionades amb l'estada a l'empresa

- ✓ Si un alumne/a rebutja una empresa per realitzar les pràctiques haurà de signar un document fent-se responsable de les conseqüències de no iniciar les pràctiques aquest curs.
- ✓ Si un alumne/a renuncia a continuar fent les pràctiques sense causa justificada no podrà superar les hores d'estada a l'empresa de cada mòdul.

		PENDENT D'APROVACIÓ	Pàgina 14 de 16
	01	GUIA ALUMNAT FP	



- ✓ Si a un alumne/a el fan fora de les pràctiques amb causa justificada per incompliment no superarà les hores d'estada a l'empresa de cada mòdul.
- ✓ Si un alumne/a no fa la feina de seguiment i valoració de l'estada sense causa justificada no podrà superar les hores d'estada a l'empresa de cada mòdul.

Exempcions d'estada a empresa

L'alumnat que acrediti haver assolit els objectius bàsics de l'estada a empresa de manera parcial o total mitjançant una experiència professional tindrà dret a presentar una sol·licitud per exempció parcial o total de l'estada. L'alumne/a haurà de ser informat pel seu tutor/a i presentar la sol·licitud ordinària a secretaria, en el model assignat.

El període de **sol·licitud d'exempcions** serà durant **setembre i octubre** de forma ordinària. Si un alumne/a preveu que demanarà una exempció fora de termini ho ha de fer constar per escrit al/la seu/seva tutor/a d'FCT. S'atendran les peticions fora de termini si estan raonades, en la resta de casos es resoldran el curs escolar següent.

El/a coordinador/a la revisarà i la Directora resoldrà donant una resposta a l'alumne/a.

Reclamacions de notes

D'acord amb l'article 21.2 (apartats d i e) de la Llei 12/2009 d'educació, i el Decret 279/2006, l'alumne o els pares o tutors legals, en el cas que sigui menor d'edat, té dret a sol·licitar aclariments per part dels professors respecte de les qualificacions d'activitats parcials o finals del curs, així com a reclamar contra les decisions i qualificacions que, com a resultat del procés d'avaluació, s'adoptin al final d'una unitat formativa.

Les reclamacions respecte de les qualificacions obtingudes i comunicades a l'alumne al final de cada trimestre, s'hauran d'adreçar per escrit al director del centre, i presentar-les a secretaria en un termini de 2 dies lectius.


Segueix-nos:

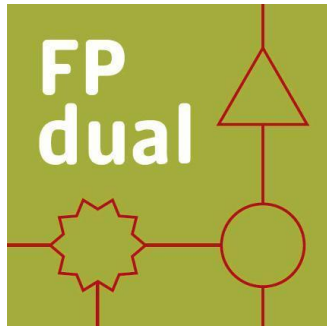
Facebook: [Ins Gabriela Mistral](#)

Twitter: [@InsGabriela](#)

Instagram: [@insgabrielamistral](#)

Podeu trobar també tots els enllaços a la pàgina web de l'Institut: <https://insgabrielamistral.cat>

		PENDENT D'APROVACIÓ	Pàgina 15 de 16
	01	GUIA ALUMNAT FP	




Co-funded by the
Erasmus+ Programme
of the European Union



Projecte de qualitat i millora contínua



 INS Gabriela Mistral		PENDENT D'APROVACIÓ	Pàgina 16 de 16
	01	GUIA ALUMNAT FP	