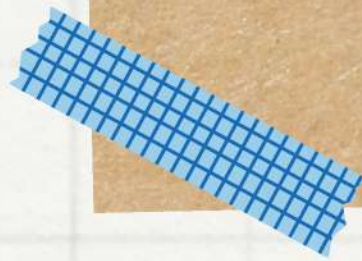




CAMÍ CAP AL BATXILLERAT

Març-Abril 2026



INS FREDERIC MARTÍ CARRERAS

Quin és el nostre
objectiu prioritari?



Formar l'alumnat com a persones al mateix temps que es
transmeten coneixements.

Títol de Batxillerat



Proves d'accés a
la Universitat

Mèrit per a
processos
d'oposicions

Incorporar-se
directament al
món laboral

Cicles
Formatius de
Grau Superior



DISTINCIONS PAU

Coordinació Batxillerat

- Orientar a l'alumnat perquè cursin l'itinerari adequat als estudis i/o estudis posteriors.
- Col·laborar amb els/les tutors/es en el seguiment acadèmic i personal de l'alumnat.



Coordinació Batxillerat

- Millor nota PAU de Girona juny 2025 i 4rta de Catalunya.

Nota: 9.8

MILLOR NOTA PAU DE GIRONA 2025



Olimpiades de Biologia

- Medalla de Bronze en les Olimpíades de Biologia.
- Entre els 20 millors de Catalunya. I entre els 5 millors de la província de Girona.

MEDALLA DE BRONZE





Coordinació Batxillerat

- Organitzar activitats que contribueixen a la formació personal de l'alumnat:
 - Tallers de sexologia.
 - Visites a les universitats.
 - Olimpíades de Biologia, Geologia, Economia i Geografia.
 - Concursos: literari Tom Sharpe, un món de lectors, etc.
 - Sortides de tutoria 1r i 2n de Batxillerat.
 - Esquiada de 1r de Batxillerat.
 - Viatge de 2n de Batxillerat.
 - Activitat d'inici de curs 1r de Batxillerat.

Coordinació Batxillerat

- Organitzar activitats i xerrades amb la presència d'universitats i centres CFGS:
 - UPF
 - UAB
 - UB
 - UVIC
 - UPC
 - UdG
 - Portes obertes UAB/UDG
 - Escola Superior d'Art i disseny d'Olot
 - INS Baix Empordà i INS Palamós



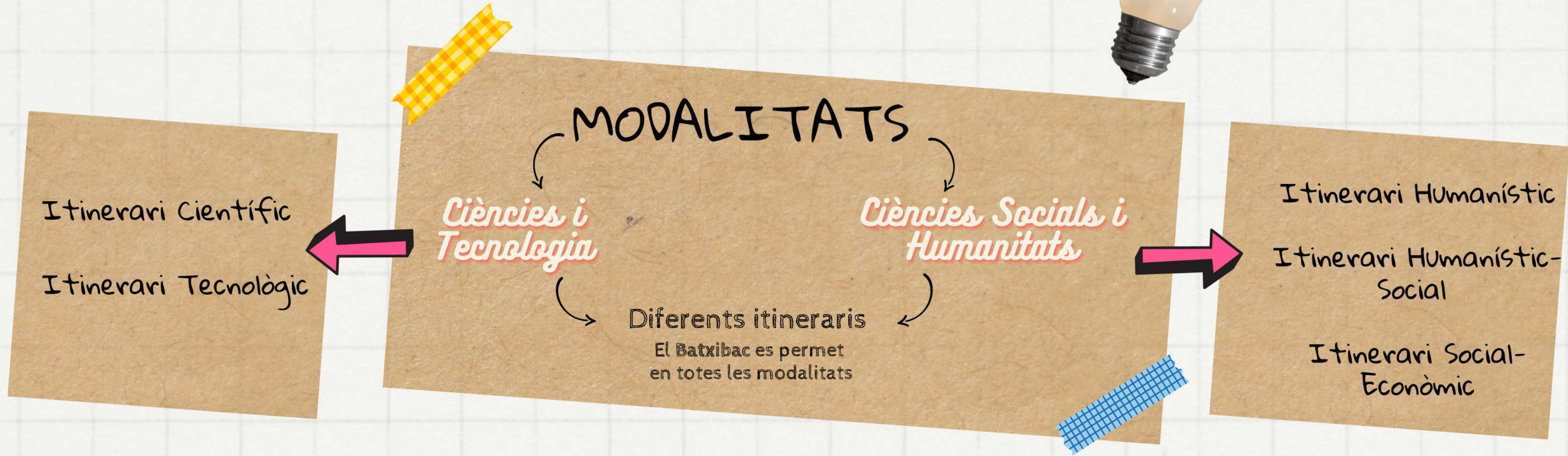
Coordinació Batxillerat

- Informar i col·laborar amb les famílies de l'alumnat en relació amb la seva vida acadèmica



EL BATXILLERAT

- Etapa postobligatòria de 2 cursos.
- Alumnes de 16 a 18 anys que estan en possessió del títol d'ESO.



Estructura general del Batxillerat curs 26-27

Matèries obligatòries



Matèries	1r	2n
Llengua Catalana i Literatura	2	2
Llengua Castellana i Literatura	2	2
Llengua Estrangera	3	3
Educació Física	2	
Filosofia	2	
Història de la Filosofia		3
Història		3
Tutoria	1	1
Treball de Recerca		(*)
Matèria obligatòria de modalitat	4	4
Matèria de modalitat	4	4
Matèria de modalitat	4	4
Matèries optatives i/o modalitat	6 (**)	4
TOTAL	30	30

(*) S'ha d'iniciar preferentment durant el primer curs i presentar obligatòriament durant el segon curs i no té càrrega horària.

(**) Cada centre, d'acord amb el seu projecte educatiu, pot distribuir aquestes matèries en dues o tres franges.



Estructura general del Batxillerat curs 26-27

Modalitat de ciències i tecnologia

Matèries de modalitat	1r	2n
Biologia, Geologia i Ciències Ambientals	4	
Biologia		4
Geologia i Ciències Ambientals		4
Física i Química	4	
Física		4
Química		4

Modalitat de ciències i tecnologia

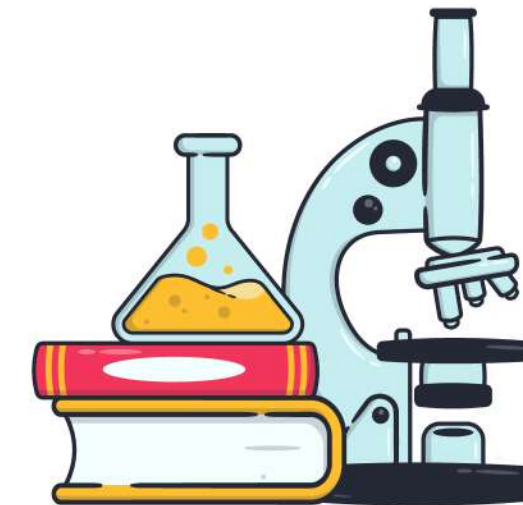
Matèries	1r
Ampliació de Biologia	Anual
Ampliació de Física	Anual
Ampliació de Geologia i Ciències Ambientals	Anual
Ampliació de Química	Anual

Matèries de modalitat



Modalitat d'humanitats i ciències socials

Matèria obligatòria de modalitat	1r	2n
Llatí I i II	4	4
Matemàtiques Aplicades a les Ciències Socials I i II	4	4
Matèries de modalitat	1r	2n
Grec I i II	4	4
Empresa i Disseny de Models de Negoci		4



Optatives de les diferents franges



MODALITAT	ITINERARI	MATÈRIES DE MODALITAT				OPTATIVES						
Humanitats i Ciències Socials	<input type="checkbox"/> Humanístic (obligatori Llatí)	Grec	<input type="checkbox"/> Llatí	<input type="checkbox"/> Història del Món Contemporani *	<input type="checkbox"/> Món Clàssic	<input type="checkbox"/> Robòtica	<input type="checkbox"/> Problemàtiques Socials					
	<input type="checkbox"/> Social-Econòmic	Matemàtiques Socials						<input type="checkbox"/> Economia	<input type="checkbox"/> Literatura Universal	<input type="checkbox"/> Empresa	<input type="checkbox"/> Psicologia	<input type="checkbox"/> Comunicació audiovisual
	<input type="checkbox"/> Humanístic-Social (obligatori Llatí)											
MODALITAT	ITINERARI	MATÈRIES DE MODALITAT				<input type="checkbox"/> Reptes científics (Biomedicina i laboratori)	<input type="checkbox"/> Matemàtica aplicada					
Ciències i Tecnologia	<input type="checkbox"/> Tecnològic	Tecnologia i enginyeria Física i Química Matemàtiques científiques	Física i Química plus	<input type="checkbox"/> Dibuix *** <input type="checkbox"/> 2 Optatives ****	<input type="checkbox"/> Creació literària	<input type="checkbox"/> Història <u>BatxiBac**</u>						
	<input type="checkbox"/> Científic	Matemàtiques científiques Biologia, Geologia i Ciències de la Terra Física i Química	<input type="checkbox"/> Física i Química plus <input type="checkbox"/> Biologia, Geologia i Ciències de la Terra plus	<input type="checkbox"/> Física i Química plus <input type="checkbox"/> Biologia, Geologia i Ciències de la Terra plus <input type="checkbox"/> Història <u>BatxiBac**</u>	<input type="checkbox"/> Francès							

*L'alumnat de BatxiBac d'Humanitats i Ciències Socials ha d'escollir obligatòriament Literatura Universal, Francès i Història. BatxiBac.

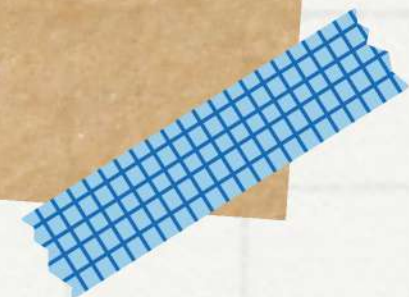
** Història BatxiBac només ho pot cursar l'alumnat de BatxiBac.

*** Si escolliu dibuix no heu d'escollir cap més optativa.

**** Si escolliu 2 optatives cal marcar una optativa de cadascuna de les columnes consecutives, en el cas de BatxiBac (Francès i H. BatxiBac).

Treball de Recerca (TDR)

- Dirigit per una tutoria de TDR.
- Pondera igual que una assignatura.
- S'inicia durant el segon trimestre de 1r de Batxillerat i es s'acaba el primer trimestre de 2n de Batxillerat.



Premis del Treball de Recerca (TOR)



Batxibac

A l'Institut Frederic Martí Carreras oferim cursar el batxillerat francès simultàniament a l'espanyol (en diferents itineraris)*

- Cal superar una prova de nivell de llengua francesa per poder ser admès/a o acreditar el nivell B1 (DELF o EOI).

El **títol de Batxibac** dona accés al sistema universitari francès i espanyol:

- Fer la fase comuna de la selectivitat.
- Fer la fase comuna de la selectivitat, però convalidar anglès i història.
- No fer la fase comuna de la selectivitat.



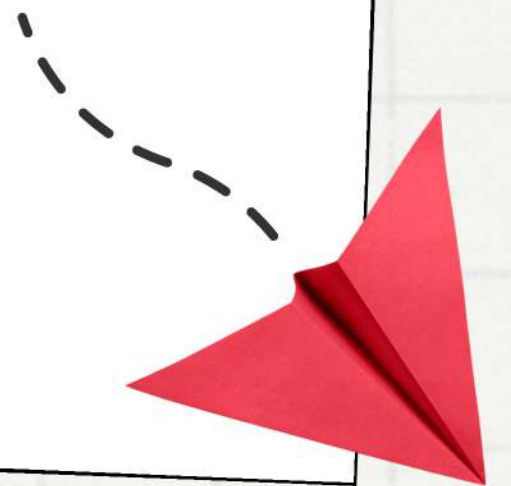
*A l'espera de les instruccions del Departament d'Educació

Batxibac



Curriculum específic:

- Llengua francesa:
 - 1r de Batxillerat (dilluns a la tarda)
 - 2n de Batxillerat (dilluns i dimarts a la tarda)
- Treball de recerca en francès.
- Història de França (primer curs).
- Història d'Espanya i França en francès (segon curs).
- Literatura francesa (segon curs, en lloc d'una matèria de modalitat).



PAS DE CURS I OBTENCIÓ DEL TÍTOL

PAS DE IR A 2N DE BATXILLERAT

Quan s'aprova tot o bé amb 1 o 2 matèries pendents

OBTENCIÓ DEL TÍTOL DE BATXILLERAT

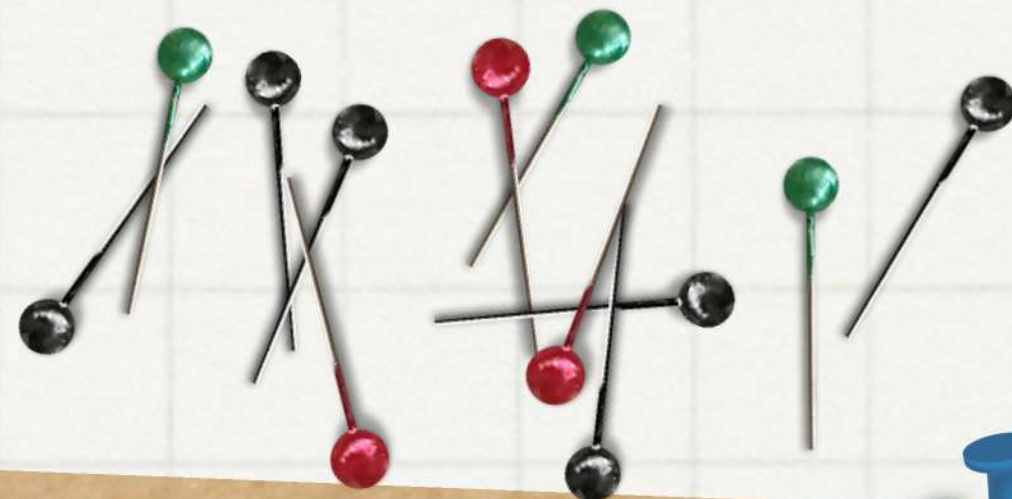
En l'avaluació ordinària quan s'aprova tot 1r i 2n de Batxillerat

En l'avaluació extraordinària, es pot donar el títol amb una matèria suspesa sempre i quan es donin unes determinades circumstàncies (mitjana ≥ 5 , no tenir faltes d'assistència injustificades, haver-se presentat a tots els exàmens, haver aconseguit els objectius i competències vinculats al títol).

Es pot flexibilitzar el Batxillerat en 3 anys



Quin Itinerari triar?

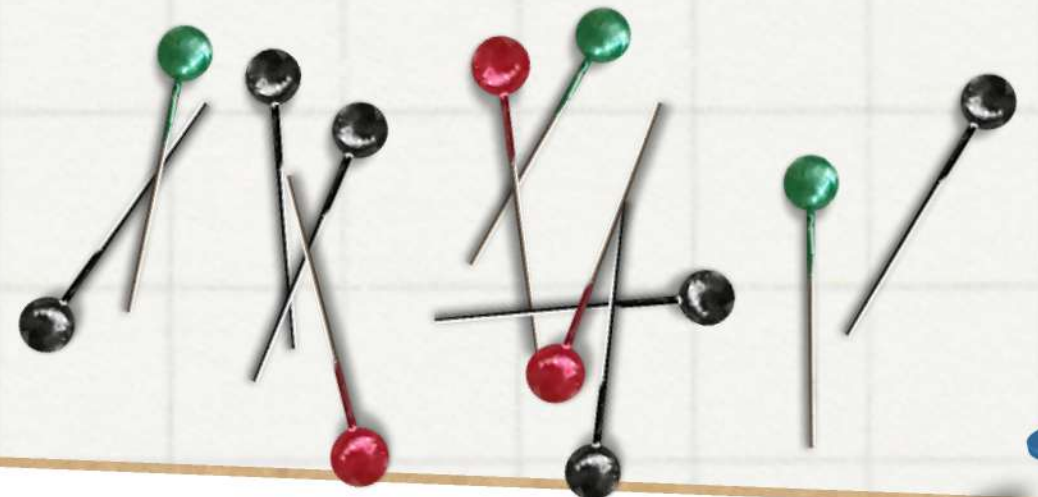


Un itinerari amb el qual l'alumne/a s'identifiqui, se senti còmode i respongui a les seves aptituds.

Si volen fer una carrera universitària, han d'escollir les assignatures de modalitat que poden servir com assignatures de ponderació a les PAU.

Quin Itinerari triar?

Ponderació



Generalitat de Catalunya
 Consell Interuniversitari de Catalunya
 Oficina d'Accés a la Universitat

2027

Ponderació de les matèries de modalitat de 2n de batxillerat per a l'accés a la universitat a la preinscripció universitària a Catalunya

Grau

Branques de Coneixement
 AH: Arts i Humanitats
 C: Ciències
 CS: Ciències de la Salut
 CSJ: Ciències Socials i Jurídiques
 EA: Enginyeria i Arquitectura

U
n
i
v
e
r
s
i
t
a
t

			Anàlisi Musical	Arts Escèniques	Biologia	Ciències Generals	Cor i tècnica Vocal	Dibuix Artístic	Dibuix Tècnic	Dibuix Tècnic aplicat a les Arts Plàstiques i el Disseny	Disseny	Física	Fonaments Artístics (Fonaments de les Arts)	Funcionament de l'Empresa i Models de Negoci (Economia de l'Empresa)	Geografia	Geologia i Ciències Ambientals (Ciències de la Terra i Medi Ambient)	Història de la Música i de la Dansa	Història de l'Art	Literatura Castellana	Literatura Catalana	Literatura Dramàtica	Llengua i Cultura Gregues (Grec)	Llengua i Cultura Llatines (Llatí)	Matemàtiques	Matemàtiques Aplicades a les CC.SS	Moviments culturals i artístics	Química	Tècniques d'Expressió Gràficoplàstica	Tecnologia i Enginyeria (Tecnologia Industrial)	
41029	Administració d'Empreses i Gestió de la Innovació "Tecnocampus"	UPF	CSJ		0,2							0,2		0,2	0,2															
41036	Administració d'Empreses i Gestió de la Innovació "Tecnocampus" (Docència en Anglès)	UPF	CSJ		0,2							0,2		0,2	0,2									0,2	0,2		0,2			
41041	Administració d'Empreses i Gestió de la Innovació / Màrqueting i Comunitats Digitals "Tecnocampus" (Simultaneïtat)	UPF	CSJ	0,2	0,2	0,2		0,2	0,2			0,2	0,2	0,2	0,2			0,2						0,2	0,2		0,2			
41035	Administració d'Empreses i Gestió de la Innovació / Turisme i Gestió del Lleure "Tecnocampus" (Simultaneïtat)	UPF	CSJ	0,1	0,1	0,2	0,2	0,1				0,2	0,2	0,2	0,2			0,2				0,2	0,2	0,2	0,2	0,2	0,2	0,2	0,2	
11033	Administració i Direcció d'Empreses	UB	CSJ		0,2							0,2	0,2	0,2	0,2			0,2				0,2	0,2	0,2	0,2	0,2	0,2			
21014	Administració i Direcció d'Empreses	UAB	CSJ		0,2							0,2		0,2	0,2									0,2	0,2		0,2			
21099	Administració i Direcció d'Empreses (Docència en Anglès)	UAB	CSJ		0,2							0,2		0,2	0,2									0,2	0,2		0,2			
61077	Administració i Direcció d'Empreses i Transformació de Negocis "Centre Universitari EAE"	UdL	CSJ		0,2							0,2		0,2	0,2									0,2	0,2		0,2			
41008	Administració i Direcció d'Empreses	UPF	CSJ		0,2							0,2		0,2	0,2									0,2	0,2		0,2			
61003	Administració i Direcció d'Empreses	UdL	CSJ		0,2							0,2		0,2	0,2									0,2	0,2		0,2			
61069	Administració i Direcció d'Empreses (Igualada)	UdL	CSJ		0,2							0,2		0,2	0,2									0,2	0,2		0,2			
81003	Administració i Direcció d'Empreses	UdG	CSJ		0,2							0,2		0,2	0,2									0,2	0,2		0,2			
71002	Administració i Direcció d'Empreses (Reus)	URV	CSJ		0,2							0,2		0,2	0,2									0,2	0,2		0,2			
71004	Administració i Direcció d'Empreses (Tortosa)	URV	CSJ		0,2							0,2		0,2	0,2									0,2	0,2		0,2			
71063	Administració i Direcció d'Empreses "IGEMA"	URV	CSJ		0,2							0,2		0,2	0,2									0,2	0,2		0,2			
91003	Administració i Direcció d'Empreses	UVic-UCC	CSJ		0,2							0,2		0,2	0,2									0,2	0,2		0,2			

PAU (SELECTIVITAT)

Fase d'accés (fase obligatòria):

- Llengua Catalana
- Llengua Castellana
- Llengua Estrangera
(Anglès, Alemany, Francès Italià)
- Història o Història de la Filosofia
- Una matèria de modalitat: llatí, mates socials
mates científiques

PAU (SELECTIVITAT)

Fase d'accés
40%

Batxillerat
60%

Nota d'accés
0-10



PAU (SELECTIVITAT)

Fase d'admissió (fase específica): dues matèries cursades a 2n de Batxillerat i no avaluades a la fase general

Fins a 4 punts

+

Nota d'accés (0-10)

=

NOTA D'ADMISSIÓ FINS A 14



PAU (SELECTIVITAT)



Nota d'accés batxillerat

Nota mitjana
Batxillerat

Fase general
de Selectivitat

10

14



x 0,2

x 0,1

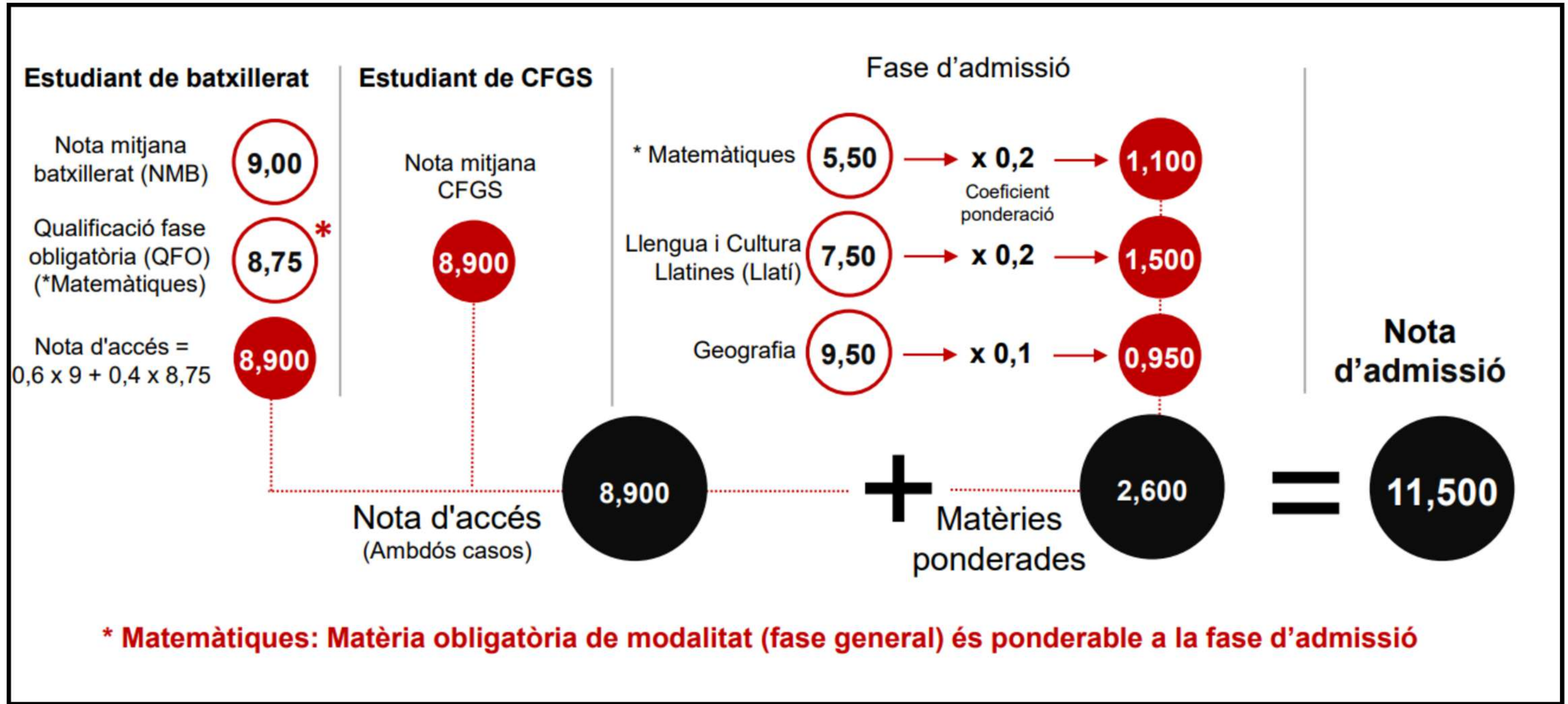
Fase general,
OBLIGATÒRIA

Fase específica,
OPCIONAL

Matèries de la
fase específica

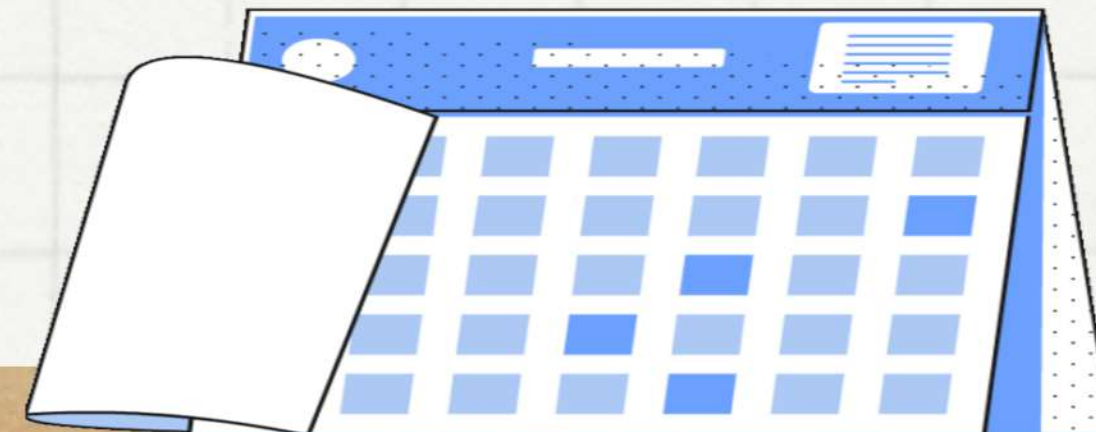
PAU (SELECTIVITAT)

Dret





Calendari



Preinscripció:

Batxillerat: Del 9 al 16 d'abril

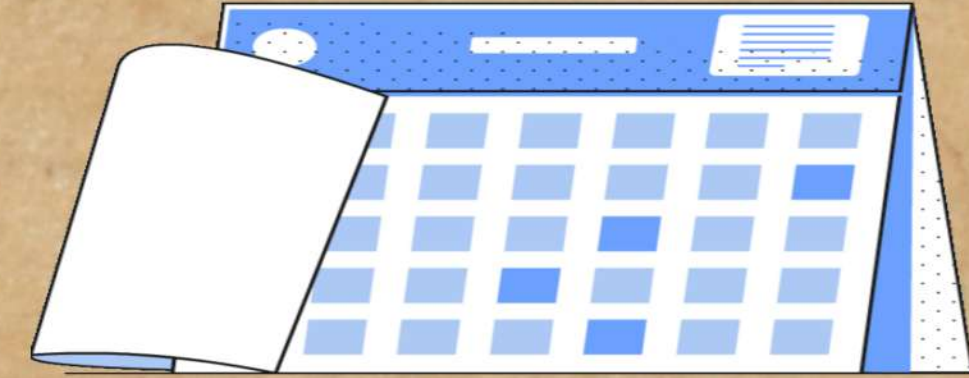
Batxibac: Del 18 al 27 de març

Matrícula:

Batxillerat: Del 19 al 30 de juny

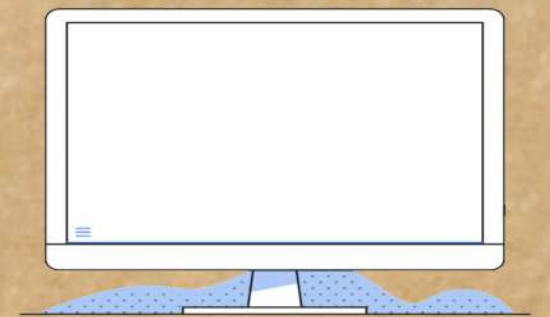
Horari de secretaria: de 8 a 14 hores

Documentació per la preinscripció

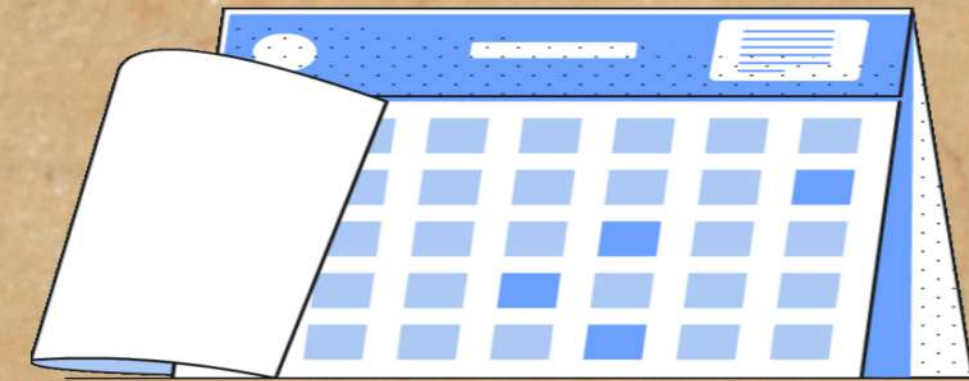


- Es fa telemàticament
- Codi del centre: 17002545

Preparar la documentació necessària



Informació sobre la preinscripció



INS Frederic Martí Carreras
C/Frederic Martí Carreras, 13
17200, Palafrugell
Telf: 972 30 10 79

A internet: www.gencat.cat/preinscripció



Horari secretaria: 8:00 a 14:00 h



GRÀCIES PER LA
VOSTRA ATENCIÓ



PREINSCRIPCIÓ DE BATXILLERAT
REUNIÓ FAMÍLIES (7 D'ABRIL 17:30H)

INS FREDERIC MARTÍ CARRERAS