

CAMÍ CAP AL BATXILLERAT

ABRIL 2024

INS FREDERIC MARTÍ CARRERAS

Quin és el nostre
objectiu prioritari?



Formar l'alumnat com a persones al mateix temps que es
transmeten coneixements.

Títol de Batxillerat



Proves d'accés a
la Universitat

Mèrit per a
processos
d'oposicions

Incorporar-se
directament al
món laboral

Cicles
Formatius de
Grau Superior



DISTINCIONS PAU

Coordinació Batxillerat

- Orientar a l'alumnat perquè cursin l'itinerari adequat als estudis i/o estudis posteriors.
- Col·laborar amb els/les tutors/es en el seguiment acadèmic i personal de l'alumnat.



Coordinació Batxillerat

- Organitzar activitats que contribueixen a la formació personal de l'alumnat:
 - Tallers de sexologia.
 - Visites a les universitats.
 - Olimpíades de Biologia, Geologia, Economia i Geografia.
 - Concursos: literari Tom Sharpe, un món de lectors, etc.
 - Sortides de tutoria 1r i 2n de Batxillerat.
 - Esquiada de 1r de Batxillerat.
 - Viatge de 2n de Batxillerat.
 - Activitat d'inici de curs 1r de Batxillerat.

Coordinació Batxillerat

- Organitzar activitats i xerrades amb la presència d'universitats i centres CFGS:
 - UPF
 - UAB
 - UB
 - UVIC
 - UPC
 - UdG
 - Portes obertes UAB/UDG
 - Escola Superior d'Art i disseny d'Olot
 - INS Baix Empordà i INS Palamós



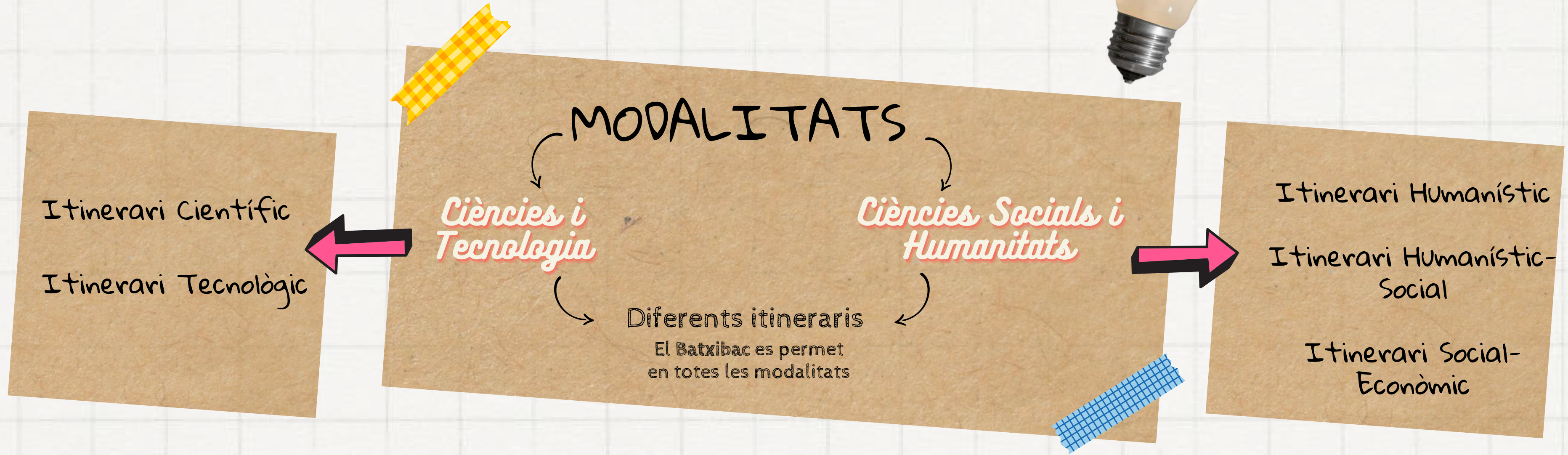
Coordinació Batxillerat

- Informar i col·laborar amb les famílies de l'alumnat en relació amb la seva vida acadèmica



EL BATXILLERAT

- Etapa postobligatòria de 2 cursos.
- Alumnes de 16 a 18 anys que estan en possessió del títol d'ESO.



Estructura general del Batxillerat

Matèries	Curs escolar	
	1r Batxillerat	2n Batxillerat
Matèria obligada	X	X
Matèria de Modalitat I	X	X
Matèria de Modalitat II	X	X
Optativa anual/matèria de modalitat III (franja 1)	X	X
Optativa trimestral o anual (franja 2)	X	
Optativa trimestral o anual (franja 3)	X	

Matèries comunes obligatòries



Matèries comunes	Curs escolar	
	1r Batxillerat	2n Batxillerat
Tutoria	X	X
Educació Física	X	
Llengua Catalana i Literatura	X	X
Llengua Castellana i Literatura	X	X
Llengua Estrangera	X	X
Filosofia	X	
Història de la Filosofia		X
Història		X
Treball de Recerca	X	X



Optatives de les diferents franges



MODALITAT	ITINERARI	MATÈRIES DE MODALITAT				OPTATIVES	
Humanitats i Ciències Socials	<input type="checkbox"/> Humanístic (obligatori Llatí)	Grec	<input type="checkbox"/> Llatí	<input type="checkbox"/> Hist. del Món Contemporani *	<input type="checkbox"/> Món Clàssic	<input type="checkbox"/> Psicologia <input type="checkbox"/> Reptes Científics (FiQ) <input type="checkbox"/> Comunicació audiovisual <input type="checkbox"/> Matemàtiques Aplicades <input type="checkbox"/> Francès**	<input type="checkbox"/> Creació Literària <input type="checkbox"/> Reptes Científics (BiG i Biomedicina) <input type="checkbox"/> Robòtica <input type="checkbox"/> Problemàtiques Socials <input type="checkbox"/> Hist. BatxiBac***
	<input type="checkbox"/> Social-Econòmic	Matemàtiques Socials	<input type="checkbox"/> Economia	<input type="checkbox"/> Lit. Universal	<input type="checkbox"/> Empresa		
	<input type="checkbox"/> Humanístic-Social (obligatori Llatí)						
MODALITAT	ITINERARI	MATÈRIES DE MODALITAT					
Ciències i Tecnologia	<input type="checkbox"/> Tecnològic	Tecnologia i Enginyeria Física Matemàtiques Científiques	<input type="checkbox"/> Química <input type="checkbox"/> Dibuix Tècnic <input type="checkbox"/> Biologia				
	<input type="checkbox"/> Científic	Matemàtiques Científiques Biologia Química	<input type="checkbox"/> Física <input type="checkbox"/> Geologia i Ciències Ambientals				

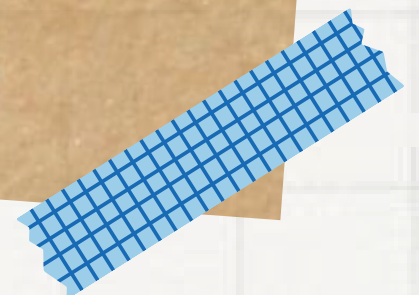
*Els alumnes de Batxibac d'Humanitats i Ciències Socials han d'escollir obligatòriament Lit. Universal

** Cal acreditar nivell de francès B1

*** Hist. BatxiBac només ho pot cursar l'alumnat de BatxiBac.

Treball de Recerca (TDR)

- Dirigit per una tutoria de TDR.
- És un 10% de la nota de final de Batxillerat.
- S'inicia durant el segon trimestre de 1r de Batxillerat i es s'acaba el primer trimestre de 2n de Batxillerat.



Premis del Treball de Recerca (TOR)



Batxibac

A l'Institut Frederic Martí Carreras oferim cursar el batxillerat francès simultàniament a l'espanyol (en diferents itineraris)*

- Cal superar una prova de nivell de llengua francesa per poder ser admès/a o acreditar el nivell B1 (DELF o EOI).

El **títol de Batxibac** dona accés al sistema universitari francès i espanyol:

- Fer la fase comuna de la selectivitat.
- Fer la fase comuna de la selectivitat, però convalidar anglès i història.
- No fer la fase comuna de la selectivitat.



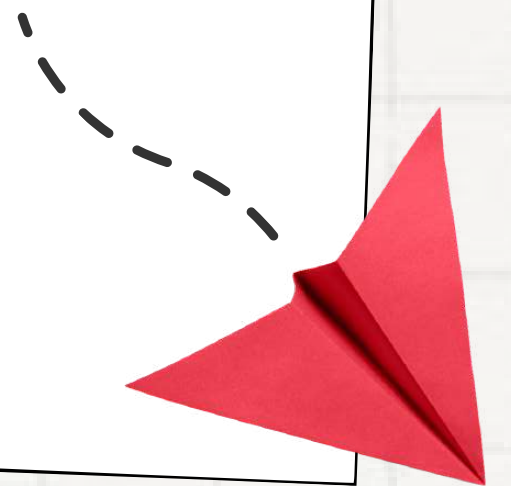
*A l'espera de les instruccions del Departament d'Educació

Batxibac



Currículum específic:

- Llengua francesa:
 - 1r de Batxillerat (dilluns a la tarda)
 - 2n de Batxillerat (dilluns i dimarts a la tarda)
- Treball de recerca en francès.
- Història de França (primer curs).
- Història d'Espanya i França en francès (segon curs).
- Literatura francesa (segon curs, en lloc d'una matèria de modalitat).



PAS DE CURS I OBTENCIÓ DEL TÍTOL

PAS DE IR A 2N DE BATXILLERAT

Quan s'aprova tot o bé amb 1 o 2 matèries pendents

OBTENCIÓ DEL TÍTOL DE BATXILLERAT

En l'avaluació ordinària quan s'aprova tot 1r i 2n de Batxillerat

En l'avaluació extraordinària, es pot donar el títol amb una matèria suspesa sempre i quan es donin unes determinades circumstàncies (mitjana ≥ 5 , no tenir faltes d'assistència injustificades, haver-se presentat a tots els exàmens, haver aconseguit els objectius i competències vinculats al títol).

Es pot flexibilitzar el Batxillerat en 3 anys



Quin Itinerari triar?



Un itinerari amb el qual l'alumne/a s'identifiqui, se senti còmode i respongui a les seves aptituds.

Si volen fer una carrera universitària, han d'escollir les assignatures de modalitat que poden servir com assignatures de ponderació a les PAU.

PAU (SELECTIVITAT)

Fase obligatòria (fase general):

- Llengua Catalana
- Llengua Castellana
- Llengua Estrangera
(Anglès, Alemany, Francès Italià)
- Història o Història de la Filosofia
- Una matèria de modalitat: llatí, mates socials
mates científiques

PAU (SELECTIVITAT)

Fase obligatòria
40%

Batxillerat
60%

Nota d'accés
0-10



PAU (SELECTIVITAT)

Fase d'admissió (fase específica): dues matèries cursades a 2n de Batxillerat i no avaluades a la fase general

Fins a 4 punts

+

Nota d'accés (0-10)

=

NOTA D'ADMISSIÓ FINS A 14



PAU (SELECTIVITAT)



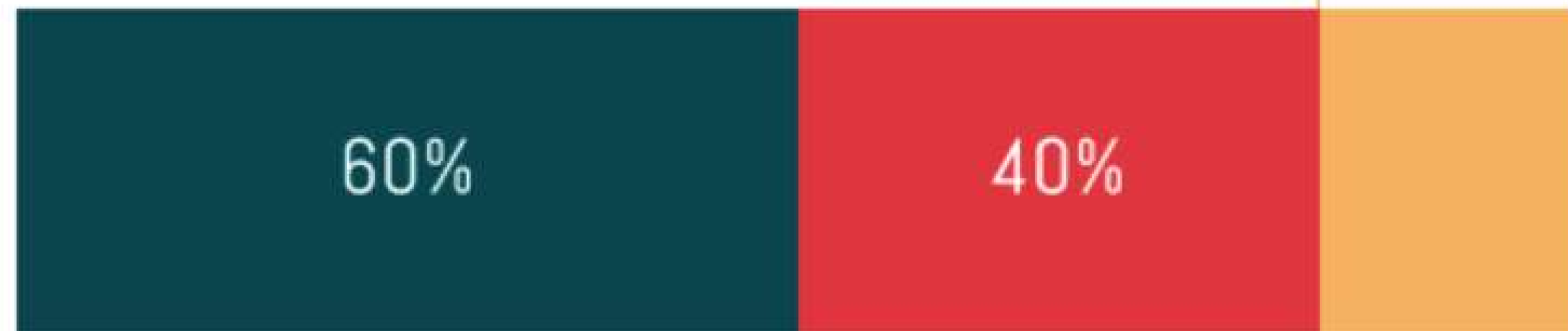
Nota d'accés batxillerat

Nota mitjana
Batxilerat

Fase general
de Selectivitat

10

14



x 0,2

x 0,1

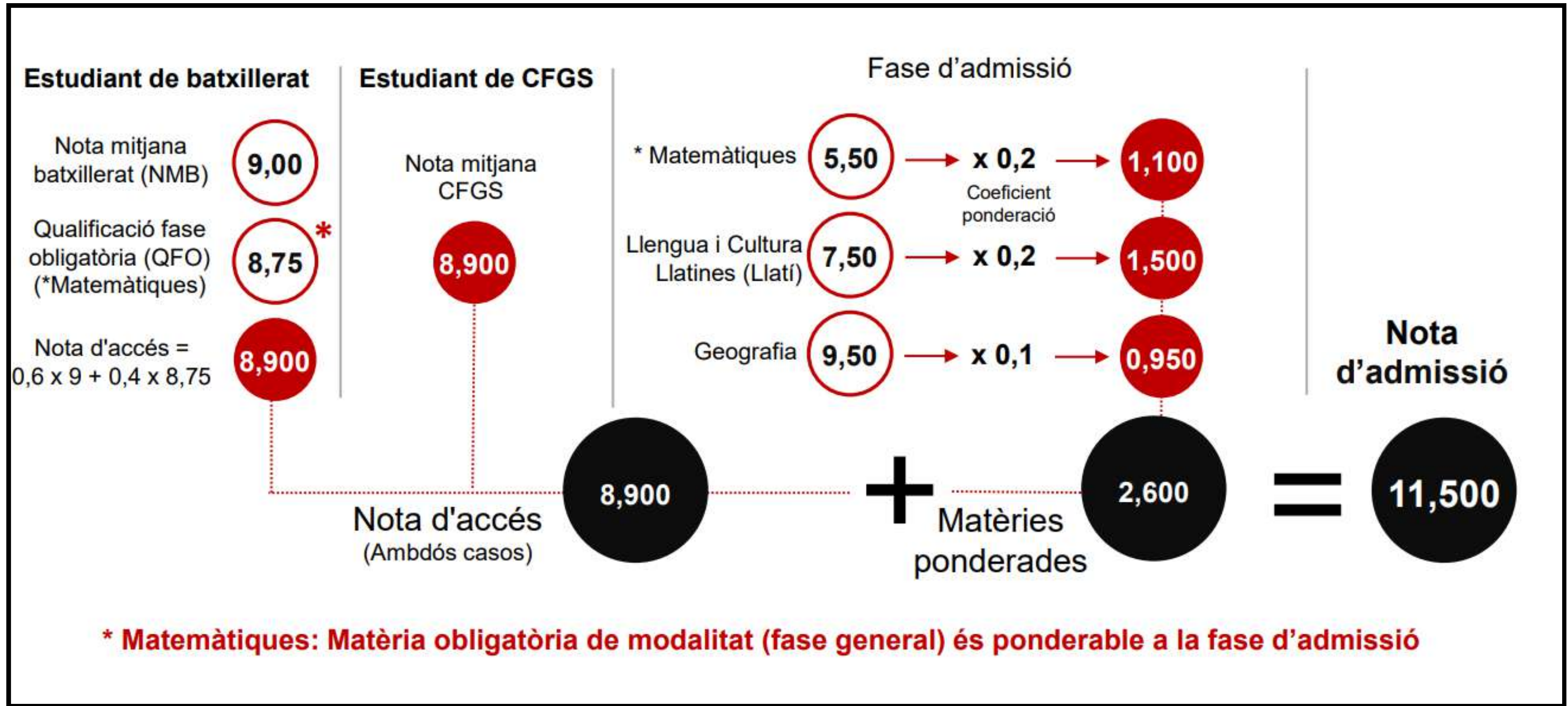
Fase general,
OBLIGATÒRIA

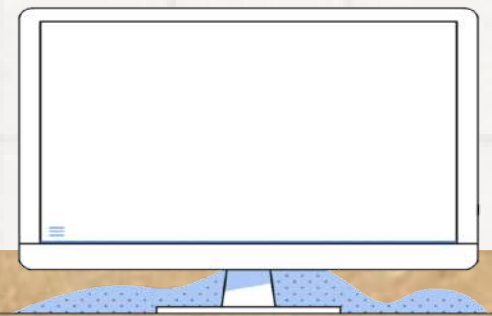
Fase específica,
OPCIONAL

Matèries de la
fase específica

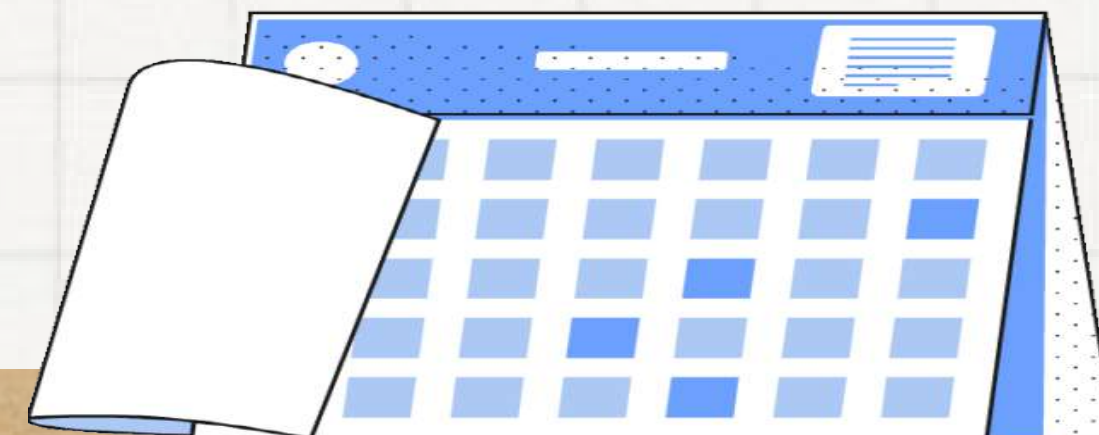
PAU (SELECTIVITAT)

Dret





Calendari



Preinscripció:

Batxillerat: del 18 al 25 d'abril

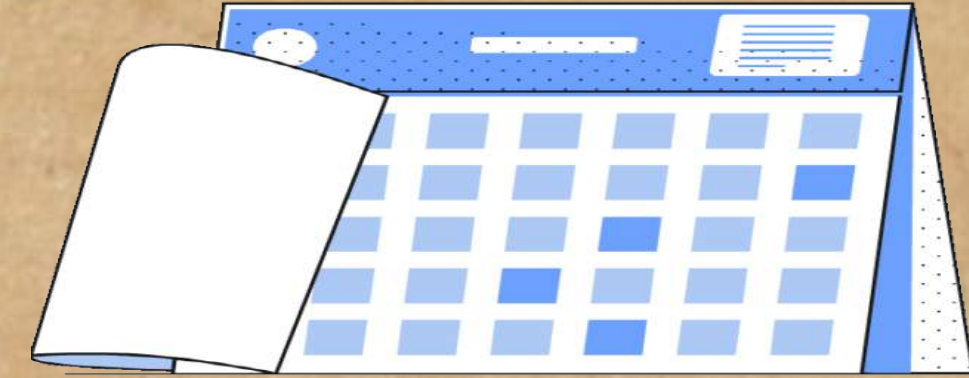
Batxibac: del 2 al 8 d'abril

Matrícula:

Batxillerat: del 21 de juny a l'1 de juliol

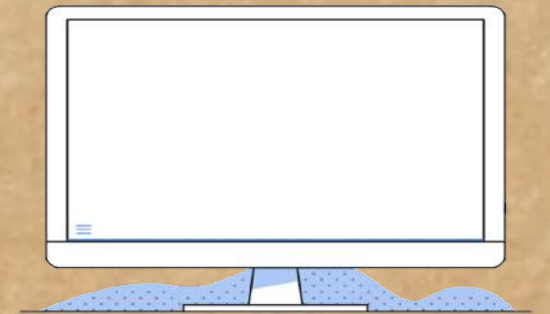
Horari de secretaria: de 8 a 14 hores

Documentació per la preinscripció

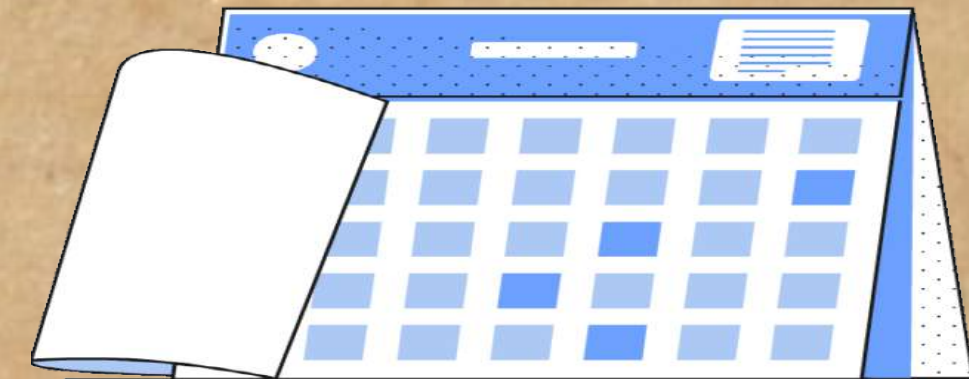


- Es fa telemàticament
- Codi del centre: 17002545

Preparar la documentació necessària



Informació sobre la preinscripció



INS Frederic Martí Carreras
C/Frederic Martí Carreras, 13
17200, Palafrugell
Telf: 972 30 10 79



A internet: www.gencat.cat/preinscripció



Horari secretaria: 8:00 a 14:00 h



GRÀCIES PER LA
VOSTRA ATENCIÓ



PREINSCRIPCIÓ DE BATXILLERAT
18 AL 25 D'ABRIL



INS FREDERIC MARTÍ CARRERAS