

Guia pas a pas de descàrrega i instal·lació iEduca TokApp

L'Aplicació està disponible tant per Android com iOS en els següents enllaços:

<https://play.google.com/store/apps/details?id=com.MultiExpo.ieduca>

<https://itunes.apple.com/es/app/ieduca-tokapp/id1082664178?mt=8>

O buscant l'aplicació iEduca TokApp



Un cop descarregada, la primera pantalla que apareix us mostrarà dos botons:

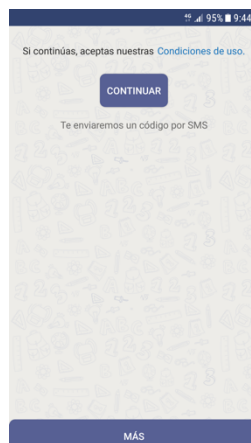
- Sóc Nou/va
- Ja sóc usuari

Si és la primera vegada que us heu descarregat l'App haureu de seguir els passos:

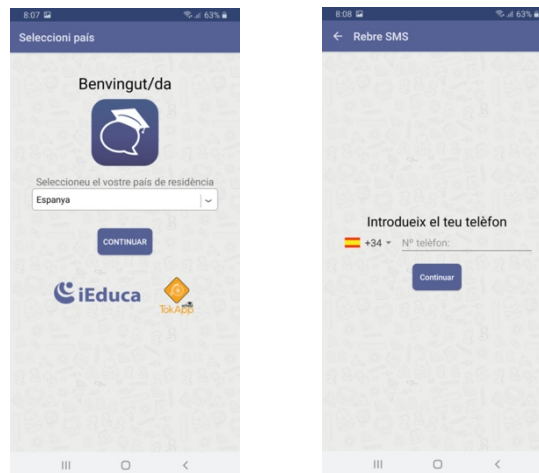
Seleccionar **Sóc Nou/Nova**

MOLT IMPORTANT: encara que el centre us hagi facilitat un usuari i contrasenya, la primera vegada que accediu dins l'app, heu de seleccionar **Sóc Nou/va**

Acceptar les condicions, clicar a **CONTINUAR**

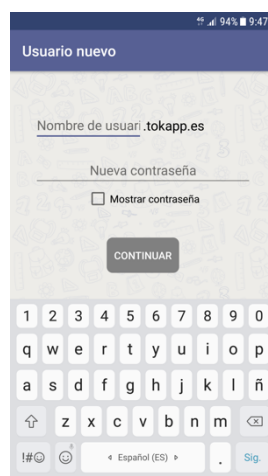


Escriure el vostre telèfon o correu electrònic, i per verificar posar el codi que rebreu per SMS - sense cap cost- (si us falla la verificació per telèfon, ho podeu fer igualment per correu electrònic).



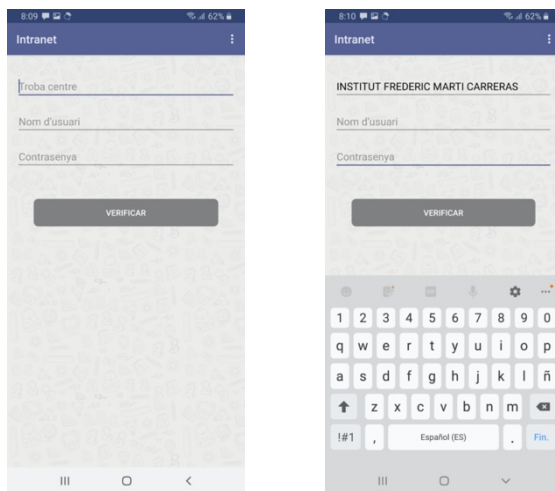
Un cop verificat el registre

Us demana crear usuari



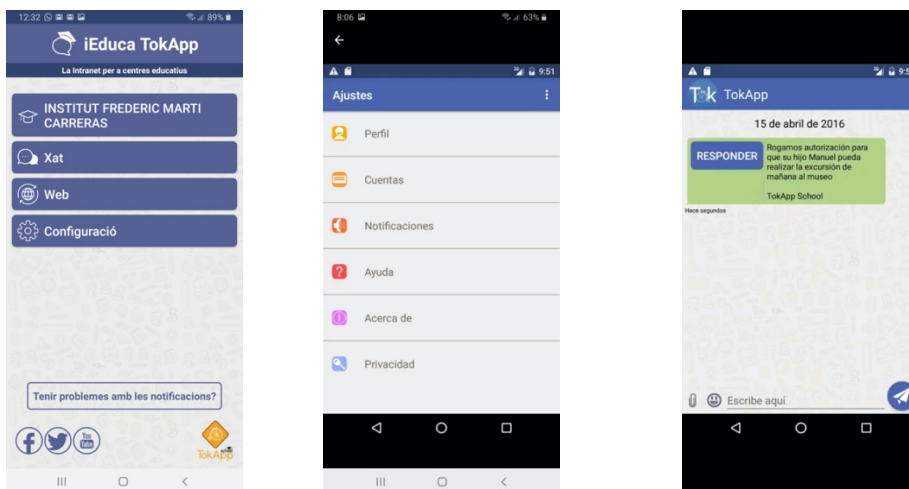
Molt Important: En el procés de creació d'usuari nou POSEU UN USUARI NOU, **no posar el que us ha facilitat el centre**, si el poseu, us pot donar errors (l'aplicació ens demanarà més endavant l'usuari que us ha facilitat el centre un cop hàgiu acabat el registre i tot funcionarà perfectament).f

Un cop creat l'usuari nou, caldrà buscar el centre



Aquí ja si que busquem **INSTITUT FREDERIC MARTÍ CARRERAS**
I com a **usuari i contrasenya** poseu els que ja teniu vigents a iEduca en el centre (en cas cas l'usuari que acabeu de crear nou).

Si tot ha funcionat correctament ja haureu acabat i arribareu a la pantalla general.
I clicant a Institut Frederic Martí Carreras accedireu a diversa informació (en teniu exemples a continuació)



En aquest enllaços trobareu més informació sobre l'aplicació:

Com descarregar l'app
<https://www.youtube.com/watch?v=vDEsEwQBv1E>

Què veureu com a pares
<https://youtu.be/4HrDLPgWT2U>