

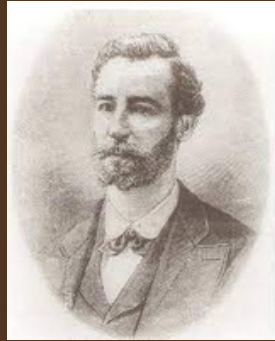
CÒLONIA SEDÓ



Aina Jiménez, Lara Claverias, Ana Bosch, Nuria Gómez i Irene Muñoz
4tC

Historia

Va ser fundada a 1846 per Miquel Puig Sedó.



Una vegada ell va morir el va substituir el seu fill Josep, qui va iniciar la construcció de vivendes per als treballadors i va ampliar la fàbrica.

A la colònia van incloure una església, una llar d'infants i més cases per al obrers.



A l'any 1899 es va crear la turbina hidràulica que va ser la més gran de la seva època.

MUSEU



**TURBINA
HIDRAULICA**

MAQUETA



Era la turbina més gran fabricada a Espanya i s'alimentava de les aigües del riu Llobregat, que arribava a la fàbrica a través de la resclosa i del canal del *Cairat. Actualment la turbina és la peça central del museu i els visitants poden accedir al seu interior.

RUTA:



RESCLOSA D'AIGUA

Aprofitant el salt d'aigua de la resclosa d'un antic molí. És una obra d'enginyeria hidràulica que serveix per regular el nivell d'un curs d'aigua i del terra a les seves ribes.

RESCLOSA D'AIGUA



FONT DE LA BARONA

És una font de la vila i antic terme de Figuerola d'Orcau, actualment pertanyent al municipi d'Isona i Conca Dellà. Les seves aigües alimenten lo Torrent, que és la capçalera de la Segla de les Bassades.

FONT DE LA BARONA



AQÜEDUCTE DE LA COLÒNIA SEDÓ

És una construcció de pedra per on pasava l'aigua que anava cap la fàbrica ja que hi havia una torbina hidràulica.

AQÜEDUCTE DE LA COLÒNIA
SEDÓ