


PRD_ET_22

PROCEDIMENT D'ELABORACIÓ D'HORARIS

	02/03/20	PRD_ET_22	Pàgina 1 de 6
	Revisió 00	PROCEDIMENT D'ELABORACIÓ D'HORARIS	
<i>Aquest document pot quedar obsolet una vegada imprès</i>			

ÍNDEX:

0. GESTIÓ DEL PROCEDIMENT.

2

1. 3


2. 4

3. 4

4. 4

5. 6

6. 6

	02/03/20	PRD_ET_22	Pàgina 2 de 6
	Revisió 00	PROCEDIMENT D'ELABORACIÓ D'HORARIS	
<i>Aquest document pot quedar obsolet una vegada imprès</i>			

0. GESTIÓ DEL PROCEDIMENT.

	Realitzat per:	Revisat per:	Aprovat per:
Nom i cognom	Olga Quesada	Gema Almagro	Olga Quesada
Càrrec	Directora	Coordinació de Qualitat	Directora
Data	27/01/2020	02/03/20	02/03/20

Llistat de les modificacions			
Núm. Revisió	Data	Descripció de la modificació	Distribució
00	02/03/20	Creació del document	Web

1. OBJECTIU

L'objectiu d'aquest procediment és determinar l'acció per l'elaboració dels horaris anuals del professorat i de l'alumnat.

2. UBICACIÓ I ABAST

Aquest procediment s'ha d'aplicar a tots els documents i dades generats per l'Institut Esteve Terradas i Illa (ET) que estan relacionats amb el Sistema de Gestió de la Qualitat, i se'n deriva del Procés 17_GESTIÓ DE L'EQUIP HUMÀ.

3. RESPONSABILITAT

L'elaboració, manteniment i distribució d'aquest procediment és del Coordinador/a de Qualitat. La revisió és responsabilitat de la Coordinació de Qualitat i l'aprovació és responsabilitat de la Direcció.


4. SISTEMÀTICA I DESCRIPCIÓ DEL PROCEDIMENT

La Direcció proposa al Claustre, per la seva aprovació, els criteris per l'elaboració dels horaris. La Direcció sol·licita als Departaments les "desiderates" dels seus membres i del Departament. Les Coordinacions d'estudis: (la d'ESO-BAT., i la de CC.FF.), elaboren els horaris d'acord amb els criteris aprovats pel Claustre, les desiderates dels Departaments, la normativa d'inici de curs i la plantilla de professorat i grups assignats pel Departament d'Educació.

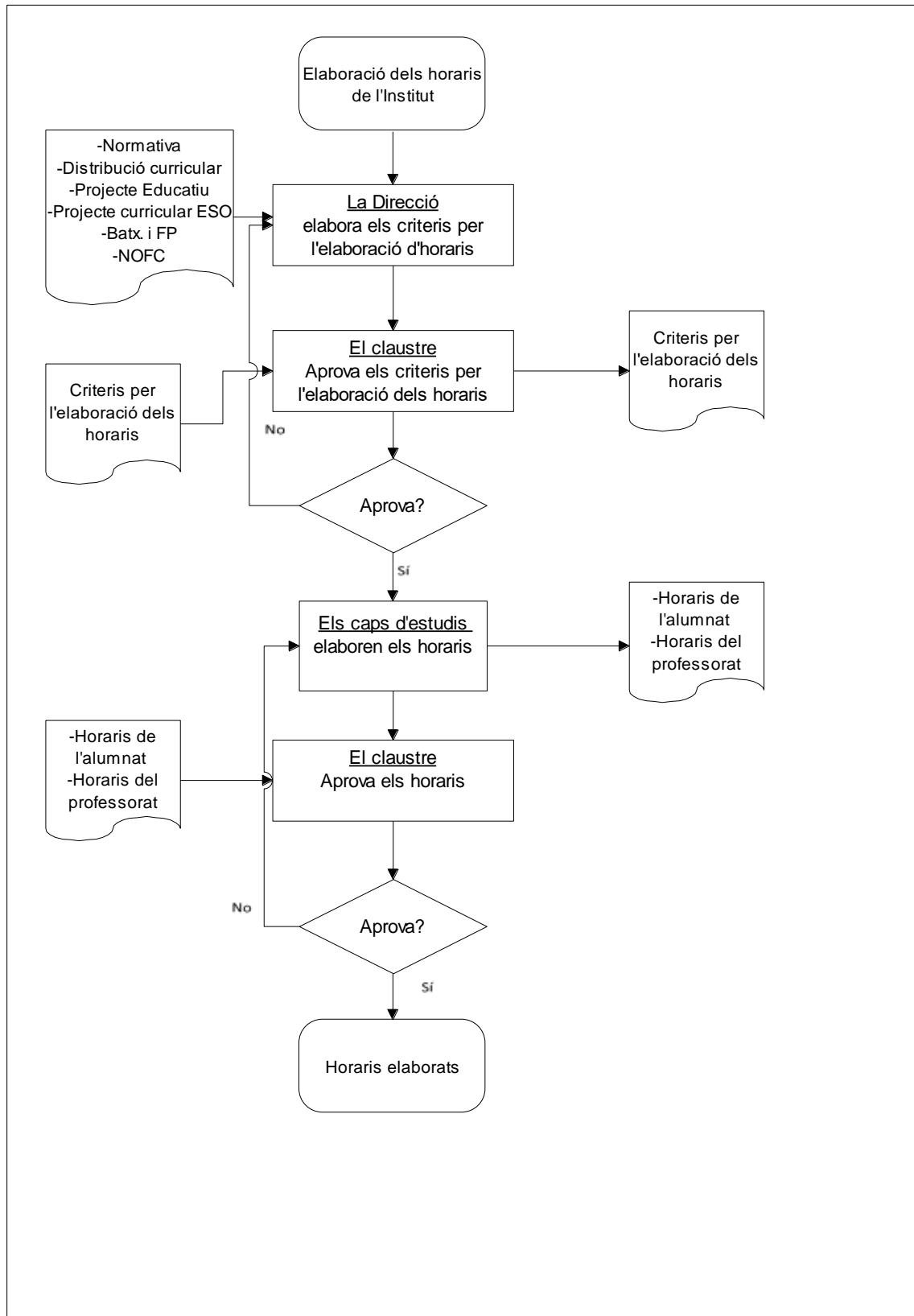
Els horaris elaborats es presenten al Claustre d'inici de curs per la aprovació de l'acompliment dels criteris d'elaboració d'horaris en la seva execució, si s'escau.

Un cop aprovats pel Claustre són lliurats al professorat i a l'alumnat.

Realització:

	02/03/20	PRD_ET_22	Pàgina 4 de 6
	Revisió 00	PROCEDIMENT D'ELABORACIÓ D'HORARIS	

Aquest document pot quedar obsolet una vegada imprès




5. REGISTRES

- Criteris per l'elaboració dels horaris.
- Horaris del professorat i dels grups d'alumnat.

6. DOCUMENTACIÓ

- Normativa d'inici de curs del Departament d'Educació.
- Projecte Curricular ESO-Batxillerat i CCFF.
- Criteris per l'elaboració dels horaris aprovat pel Claustre.

	02/03/20	PRD_ET_22	Pàgina 6 de 6
	Revisió 00	PROCEDIMENT D'ELABORACIÓ D'HORARIS	

Aquest document pot quedar obsolet una vegada imprès