


PRD_ET_21

DETECCIÓ NECESSITATS DE FORMACIÓ DEL PROFESSORAT

	02/03/20	PRD_ET_21	Pàgina 1 de 6
	Revisió 00	DETECCIÓ NECESSITATS DE FORMACIÓ DEL PROFESSORAT	

Aquest document pot quedar obsolet una vegada imprès

ÍNDEX:

0. GESTIÓ DEL PROCEDIMENT.

3

1. 3

2. 4

3. 4

4. 4

5. 6

6. 6

7. **¡Error! Marcador no definido.**

0. GESTIÓ DEL PROCEDIMENT.

	Realitzat per:	Revisat per:	Aprovat per:
Nom i cognom	Olga Quesada	Gema Almagro	Olga Quesada
Càrrec	Directora	Coordinació de Qualitat	Directora
Data	25/11/2019	02/03/20	02/03/20

Llistat de les modificacions			
Núm. Revisió	Data	Descripció de la modificació	Distribució
00	02/03/20	Creació del document	Web

1. OBJECTIU

Determinar l'acció per tal de detectar les necessitats de formació del personal de l'Institut, promoure la seva inscripció en els cursos ofertats pel Departament d'Educació i d'altres institucions i/o empreses, sol·licitar i/o contractar cursos i gestionar el seu desenvolupament.

2. UBICACIÓ I ABAST

Aquest procediment s'ha d'aplicar a tots els documents i dades generats per l'Institut Esteve Terradas i Illa (ET) que estan relacionats amb el Sistema de Gestió de la Qualitat, i se'n deriva del Procés 17_GESTIÓ DE L'EQUIP HUMÀ. Aquest procediment està dirigit al personal que treballa a l'Institut.


3. RESPONSABILITAT

L'elaboració, manteniment i distribució d'aquest procediment és del Coordinador/a de Qualitat. La revisió és responsabilitat de la Coordinació de Qualitat i l'aprovació és responsabilitat de la Direcció.

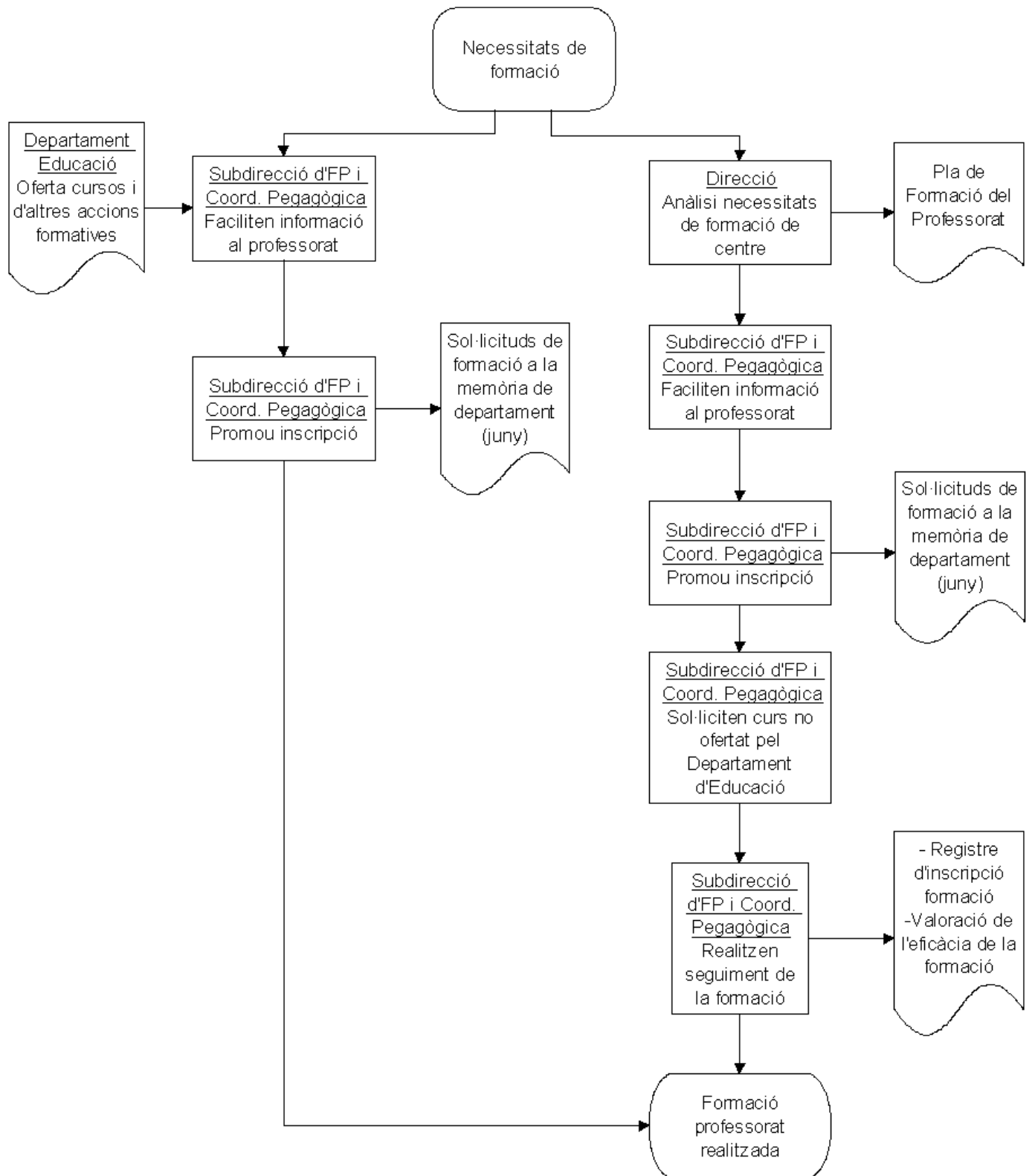
4. SISTEMÀTICA I DESCRIPCIÓ DEL PROCEDIMENT

Les necessitats de formació detectades es trameten a la Delegació Territorial del Baix Llobregat, i/o d'altres dependències del Departament d'Ensenyament, i/o d'altres Institucions relacionades amb la formació del professorat.

El/La Subdirector/a d'FP i la Coordinadora Pedagògica a través de la pàgina web i Secretaria a través del taulell d'anuncis faciliten informació dels cursos ofertats pel Departament d'Ensenyament i altres institucions. També la Subdirecció d'FP i la Coordinació Pedagògica, recullen les necessitats de cursos no ofertats, fan una previsió del nombre d'inscrits i, previ estudi de l'Equip Directiu, en tramiten les sol·licituds de realització a la institució pertinent o la contractació directa, si és el cas. Un cop concedit o contractat el curs, faciliten les inscripcions i realitzen el seguiment del curs.

	02/03/20	PRD_ET_21	Pàgina 4 de 6
	Revisió 00	DETECCIÓ NECESSITATS DE FORMACIÓ DEL PROFESSORAT	

Aquest document pot quedar obsolet una vegada imprès




5. REGISTRES

- Registre del professorat inscrit a les accions formatives sol·licitades a partir de les necessitats de formació detectades.
- Valoració de l'eficàcia de la formació rebuda pel professorat.

6. DOCUMENTACIÓ

- PEC, NOFC, PGA.
- Normativa relacionada amb la Mobilitat Internacional del Departament d'Educació.
- El procés de Gestió de la Mobilitat Internacional.
- Documentació a la plataforma Erasmus+.
- Projecte de mobilitat internacional.
- Memòries de departaments i coordinacions

	02/03/20	PRD_ET_21	Pàgina 6 de 6
	Revisió 00	DETECCIÓ NECESSITATS DE FORMACIÓ DEL PROFESSORAT	

Aquest document pot quedar obsolet una vegada imprès