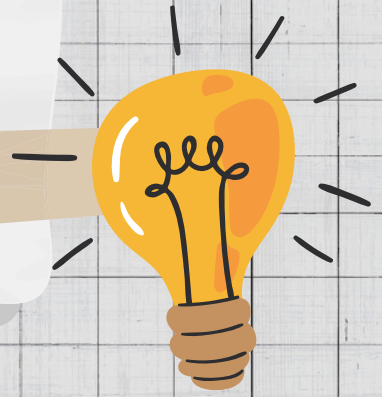
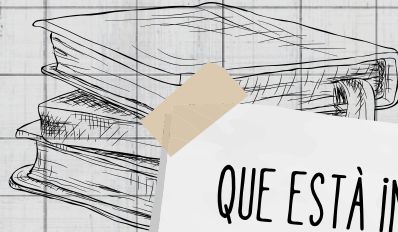


## LA CIENTÍFICA GEMMA GABRIEL FA UNA XERRADA ALS ALUMNES DE 1R D'ESO A L'INSTITUT ELS PLANELLS



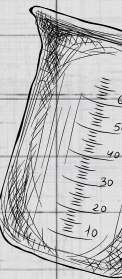
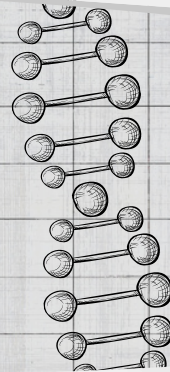
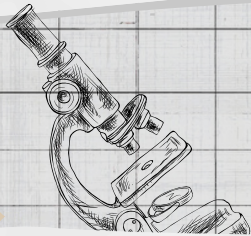
### QUI ÉS?

La Gemma Gabriel és una científica que treballa en la Universitat Autònoma de Barcelona. Ha viatjat molt per treball i sap: castellà, català, anglès i una mica de francès, ja que deia que sense saber idiomes no podem viatjar pel món. A més, és una de les investigadores que participa en el programa #100tífiques. Ens va semblar una persona molt xerraire i intel·ligent. També ens va dir que va animar a unes noies perquè treballassin de científiques, ja que no hi havia moltes noies al lloc on treballava. Ella deia que de petita ja treia molt bones notes i el món de la ciència l'apassionava molt. És sens dubte una dona excepcional.



### QUE ESTÀ INVESTIGANT?

Està intentant trobar un tatuatge per a la gent amb diabetis, perquè no hagin d'utilitzar els dispositius per mesurar la glucosa de la sang. Aquest tatuatge faria la mateixa funció que aquests dispositius. Amb això, els metges poden saber fàcilment la quantitat de sucre de les persones i disminuir la mort per diabetis.



### L'ENTREVISTA

**-A quants països has anat a fer el teu treball?**

He anat a França, Àustria, Finlàndia i Alemanya.

**-Quan vas decidir que volies ser científica?**

De petita volia ser professora, però quan va ser més gran va regirar tot el camí.

**-Va costar molt treure's la carrera?**

Bastant, però com que m'agrada va ser una mica més fàcil.

**-T'has plantejat mai deixar-ho?**

Depèn perquè hi ha cops que no surten les coses i ho volia deixar, però ens va dir que al final no es va rendir.

### OPINIÓ PERSONAL

Ens ha agradat molt la visita d'una científica que es pugui comunicar amb nosaltres, a més hem après molt com, per exemple, un valor molt important: per molt que les coses no surtin a la primera no ens hem de rendir mai.



# #100tífiques

FOTOGRAFIES



FOTOGRAFIES



FOTOGRAFIES



ALUMNES DE 1R D'ESO DE L'INSTITUT ELS  
PLANELL D'ARTESA DE SEGRE