

*BATXILLERAT 26.27*





**1**

## **ACOMPANYAMENT**

*Alumnes cada cop més autònoms, amb un guiatge*

**2**

## **MÚLTIPLES OPCIONS**

*Una molt ampla varietat de matèries per crear un currículum sòlid que permeti a l'alumne formar-se per arribar allà on vulgui*

**3**

## **MÉS ENLLÀ DEL CURRÍCULUM**

*TR des de la universitat  
Erasmus Finlàndia  
Estada lingüística Dublín  
Intercanvis per Europa*

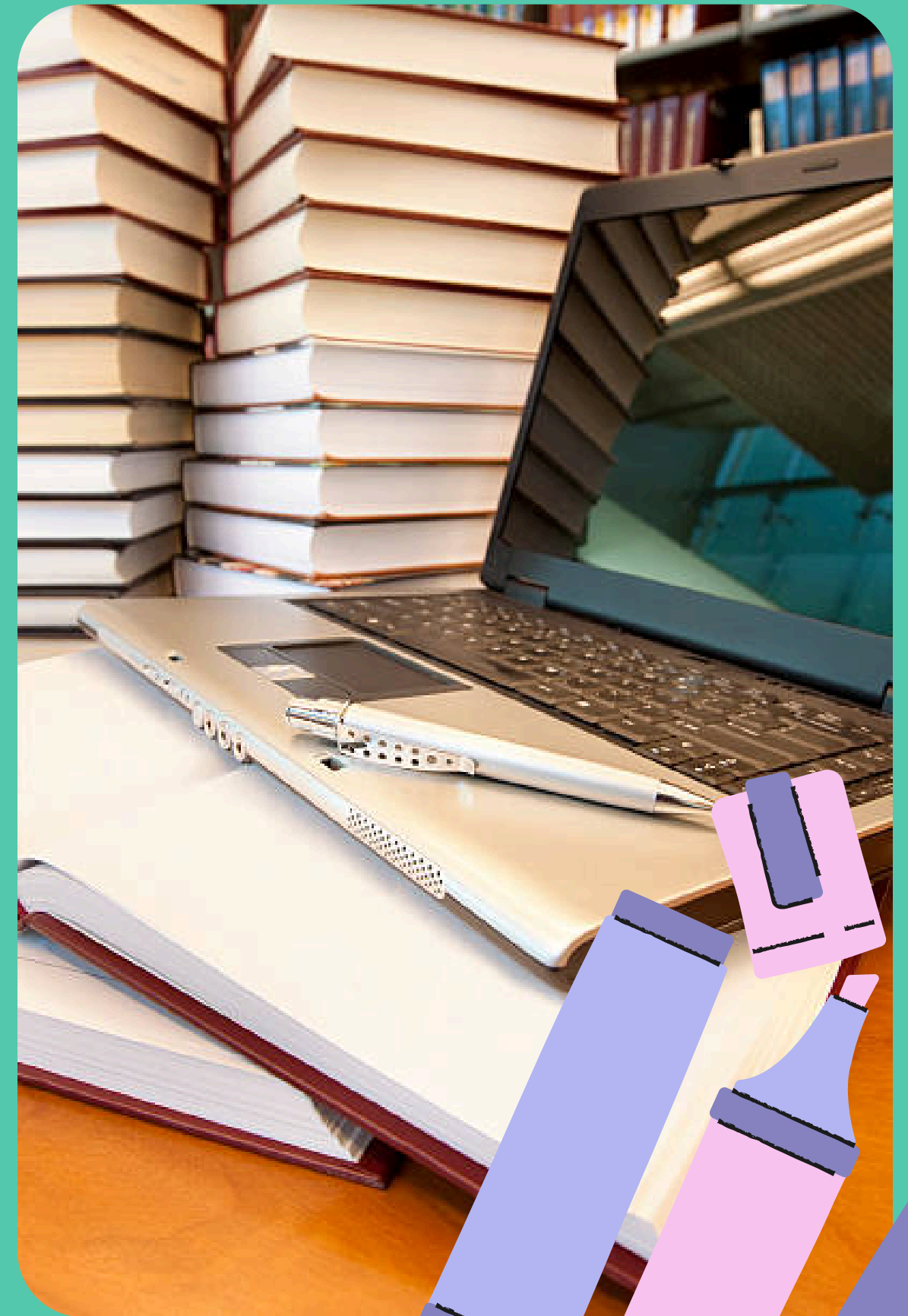
# ***MATÈRIES COMUNES***

## ***1r Batxillerat***

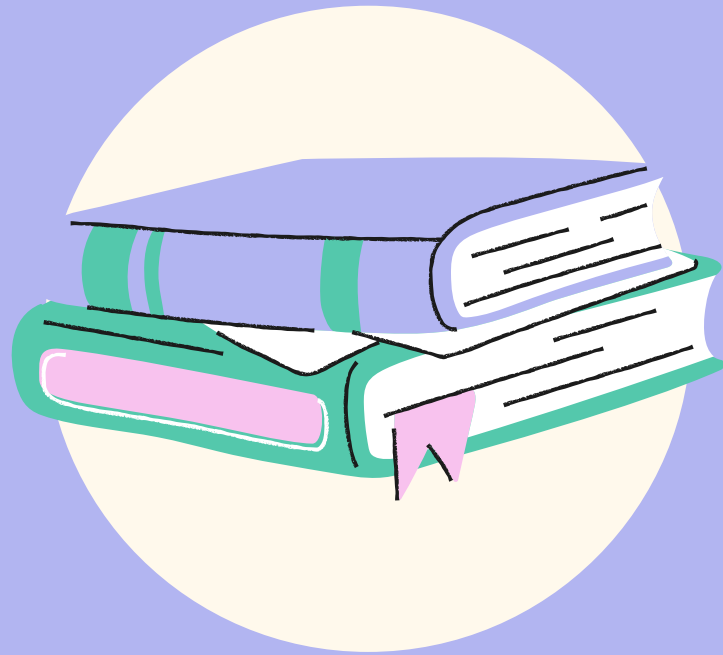
***CATALÀ  
CASTELLÀ  
ANGLÈS  
FILOSOFIA  
E. FÍSICA  
TR  
TUTORIA***

## ***2n Batxillerat***

***CATALÀ  
CASTELLÀ  
ANGLÈS  
HISTÒRIA DE LA FILOSOFIA  
HISTÒRIA  
TR  
TUTORIA***



# DIFERENTS BATXILLERATS – DIFERENTS CAMINS



**BATX. CIENTÍFIC – TECNOLÒGIC**

**OBLIGATÒRIA DE MODALITAT – Matemàtiques**

**Física i Química**

**Biologia, Geologia i Ciències ambientals**

**Dibuix tècnic I**

**Física i Química**

**Tecnologia industrial I**

**Dibuix tècnic I**



**BATX. HUMANÍSTIC – SOCIAL**

**OBLIGATÒRIA DE MODALITAT – Mat. CS / Llatí**

**Història del Món Contemporani**

**Grec I**

**Literatura niversal**

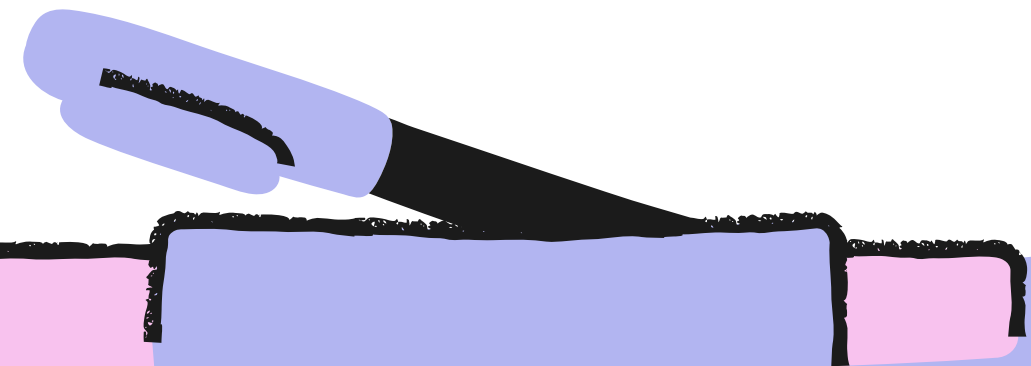
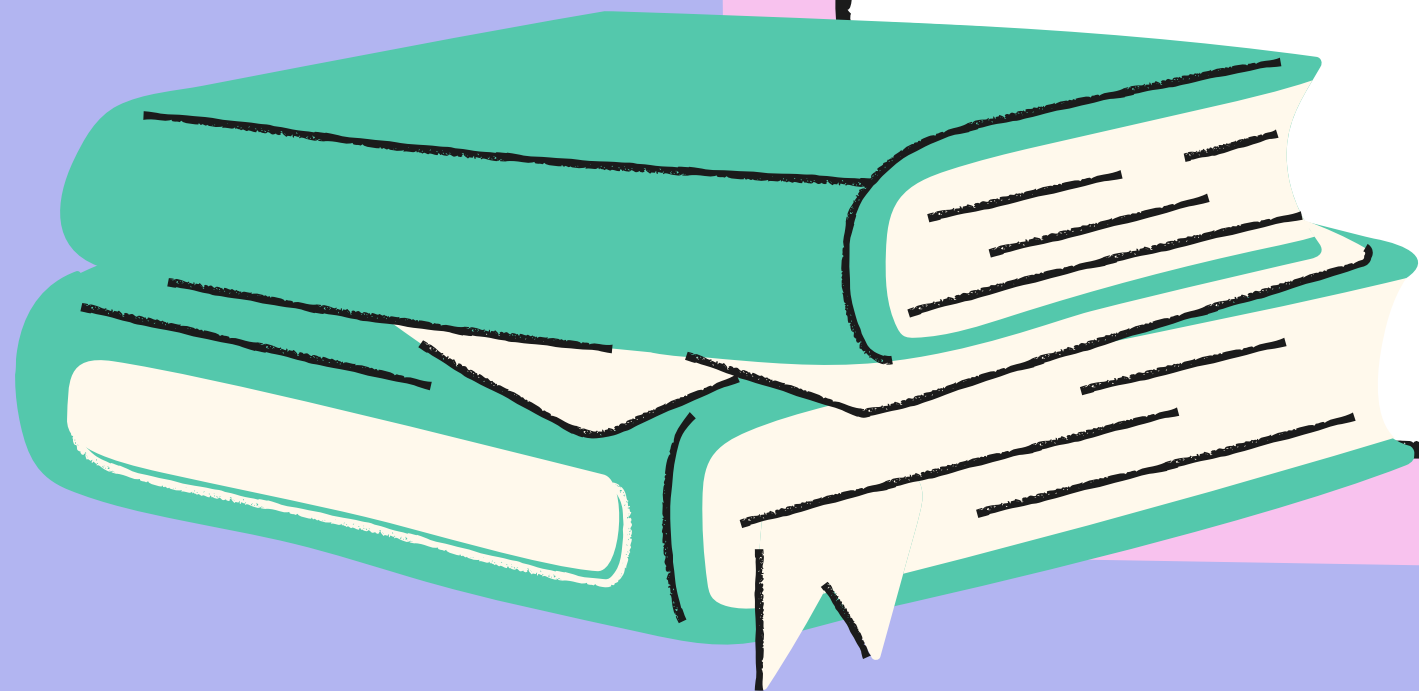
**Història del Món Contemporani**

**Economia**

**Literatura Universal**

**Llatí I**

# *ASSIGNATURES PER A TOTHOM*



# OPTATIVES 1a FRANJA

## CIÈNTÍFIC

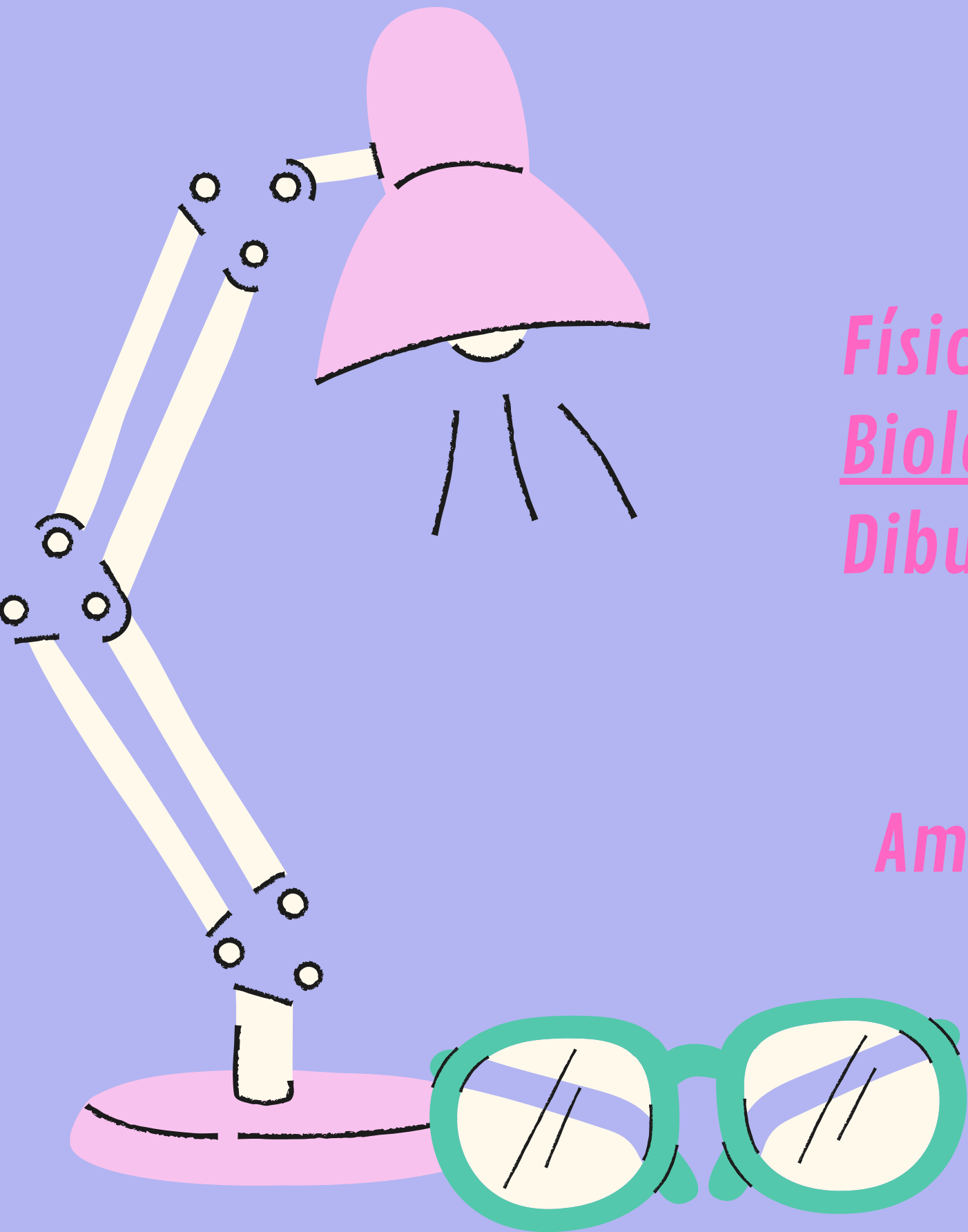
Física i Química

Biologia, Geologia i Ciències ambientals

Dibuix tècnic I

Ampliació de Física

Ampliació Geologia i Ciències ambientals



# OPTATIVES 1a FRANJA

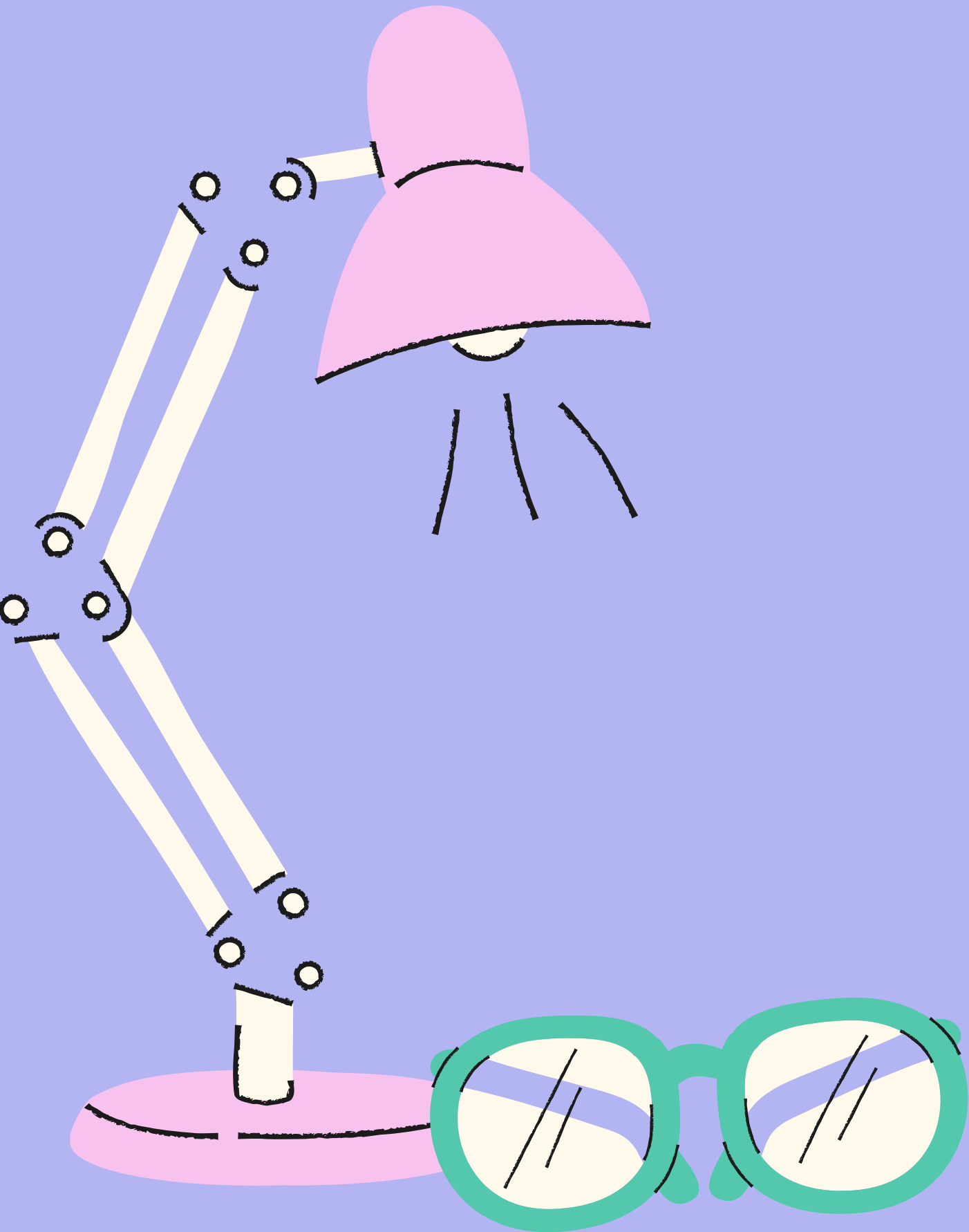
## TECNOLÒGIC

Física i Química

*Tecnologia industrial I*

*Dibuix tècnic I*

*Ampliació de Química*



# *OPTATIVES 1a FRANJA*

## *TOTS EL BATXILLERATS*

*Funcionament de l'empresa*

*Formació i Orientació Personal i Professional*

*Psicologia*

*Segona Llengua Estrangera*

*Programació*

### *HUMANÍSTIC*

*Història del Món Contemporani*

*Grec I*

*Literatura niversal*

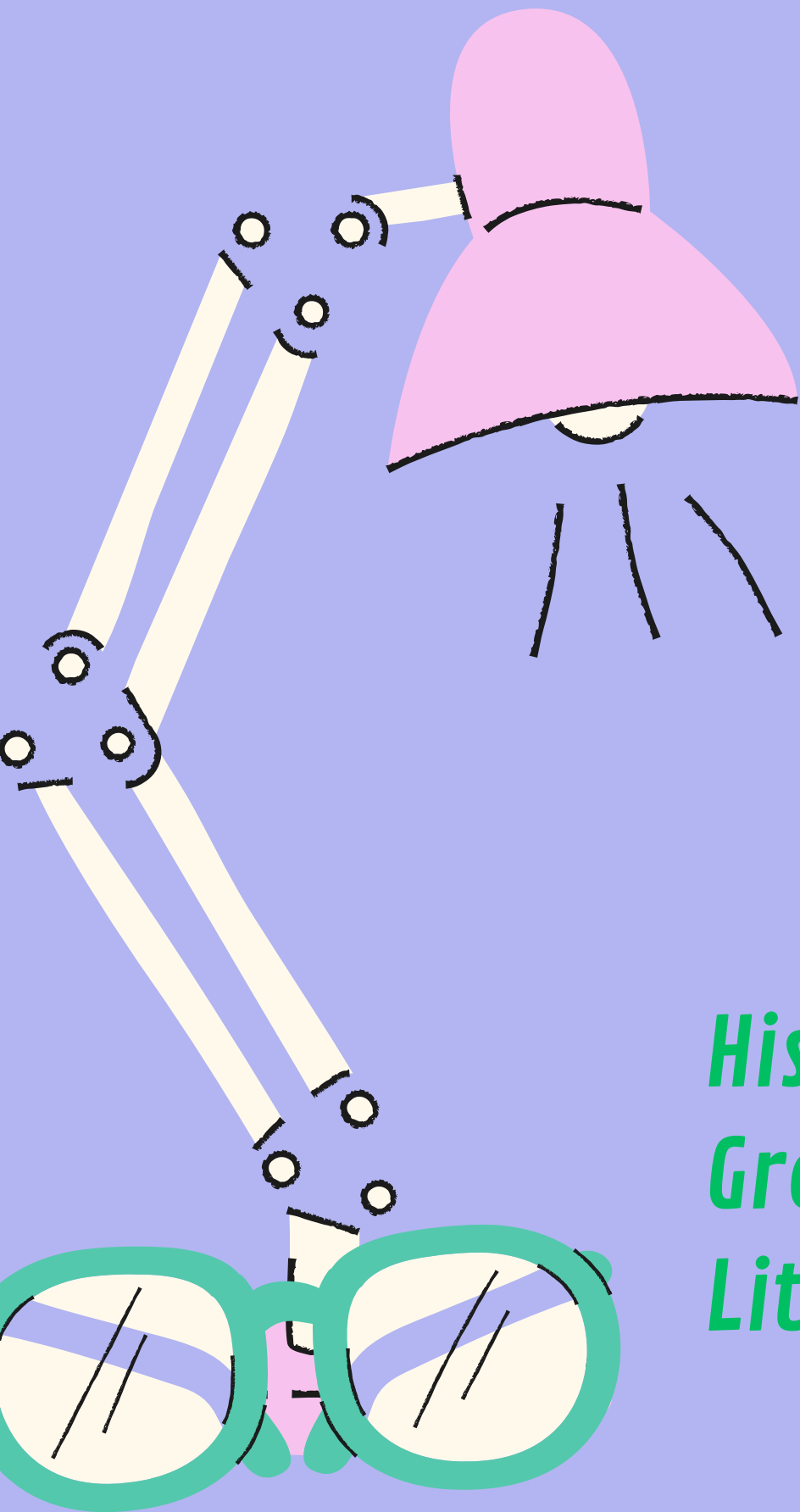
### *SOCIAL*

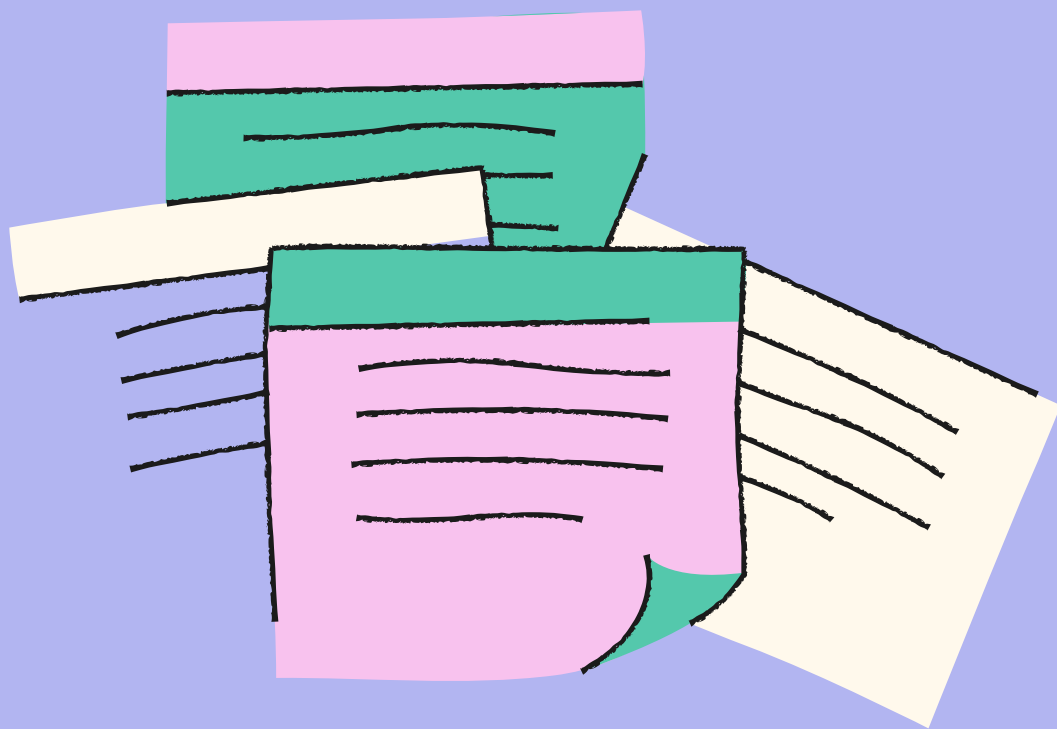
*Història del Món Contemporani*

*Economia*

*Literatura Universal*

*Llatí I*





## **CIÈNTÍFIC**

**Matemàtica Aplicada**  
**Robòtica-programació**  
**Biomedicina**  
**Comunicació audiovisual**

## **TECNOLÒGIC**

**Matemàtica Aplicada**  
**Robòtica**  
**Biomedicina**  
**Comunicació audiovisual**

## **OPTATIVES 2a**

### **FRANJA**

## **HUMANÍSTIC**

**Ciutadania, Política i Dret**  
**Problemàtiques Socials**  
**Creació Literària**  
**Comunicació Audiovisual**

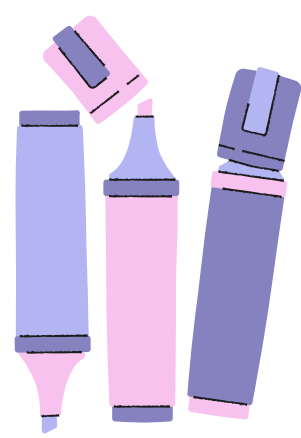
## **SOCIAL**

**Ciutadania, Política i Dret**  
**Problemàtiques Socials**  
**Creació Literària**  
**Comunicació Audiovisual**

# 2n Batxillerat



*Un camí més  
marcat*



**Obligatòria de modalitat:**  
**MATEMÀTIQUES**

## **CIÈNCIES**

*Física*

*Química*

*Biologia*

*Geologia i ciències ambientals*

*Dibuix tècnic*

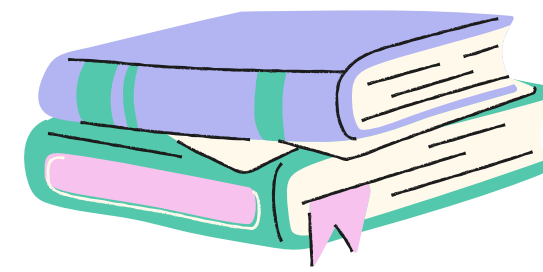
## **TECNOLÒGIC**

*Física*

*Química*

*Tecnologia industrial*

*Dibuix tècnic*



**Obligatòria de modalitat: LLATÍ**

## **HUMANÍSTIC**

*Grec*

*Història de l'Art*

*Literatura Castellana*

*Literatura Catalana*

**Obligatòria de modalitat:**

**MATEMÀTIQUES C.S.**

## **SOCIAL**

*Llatí*

*Funcionament de l'empresa i diseny de models de negoci*

*Geografia*

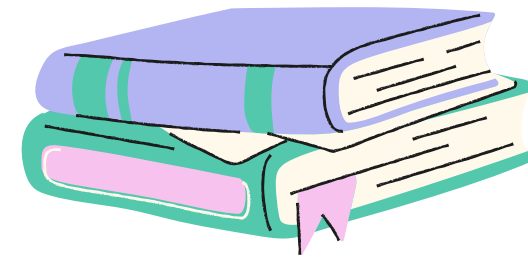
*Història de l'Art*

*Història de l'Art*

# BATXILLERAT



**ACOMPANYAR ELS NOSTRES  
ALUMNES EN L'ÀMBIT  
PERSONAL I ACADÈMIC**



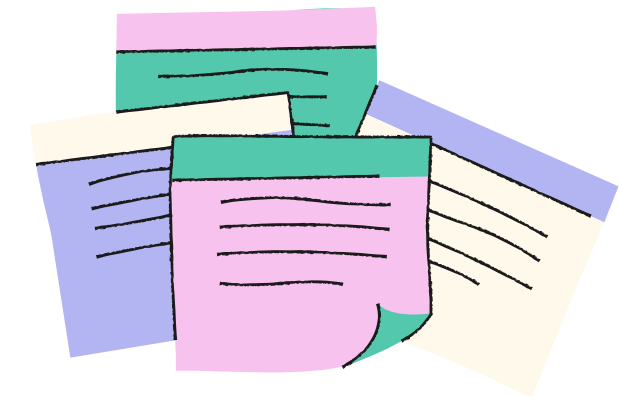
**FOMENTAR L'AUTONOMIA  
AMB UNA ACTITUD  
COL·LABORATIVA**



**FER D'AQUESTA ETAPA EDUCATIVA UN ESPAI DE  
POSSIBILITATS, DE CREIXEMENT, D'IL·LUSIÓ**



**OFERIR UN VENTALL  
D'OPCIONS DE MATÈRIES  
QUE PERMETIN OBRIR EL  
MÀXIM DE PORTES,  
PERQUÈ ELS ALUMNES  
ARRIBIN ALLÀ ON ES  
PROPOSIN**



# ***MOLTES GRÀCIES!***

***Per qualsevol dubte, sempre podeu consultar-nos***

***Telèfon de l'institut 936 53 16 59***

***mfernandez2801@institutelpalau.com***

***M<sup>a</sup> Luisa Fernández López,  
coordinadora de Batxillerat***