

LA EXPERIENCIA DE LOS CENTROS EDUCATIVOS



FAMILIA PROFESIONAL FABRICACIÓN MECÁNICA

? = RETO

💡 = RECOMENDACIÓN PARA CENTROS



PARTICIPACIÓN EN LA FP DUAL

- Existen **dificultades para captar empresas formadoras** para todo el alumnado dual; ello es debido al reducido número de empresas del sector.
- Colaborar con las **asociaciones empresariales** para que participen en la difusión de la FP Dual e impulsen proyectos colaborativos para movilizar a las empresas asociadas.
- Concienciar a las empresas de las oportunidades que ofrece su participación en los proyectos de FP Dual y promover la creación de **“puestos permanentes de formación”** para facilitar su fidelización en esta modalidad formativa.
- Realizar **acciones de promoción y difusión** del ciclo formativo con el sector productivo organizando jornadas tecnológicas, actos informativos y foros de encuentro para que conozcan las experiencias de empresas formadoras.
- Hacer **participe al alumnado de la labor de captación de empresas** de forma proactiva, ya sea por cercanía a su domicilio, por interés en la entidad o por tener relación con sus trabajadores.
- La **demanda por parte del alumnado** para cursar ciclos formativos de la Familia Profesional, en modalidad presencial y dual, es **baja**. Sin embargo, éste es un sector productivo con necesidad de personal cualificado y buenas expectativas laborales.
- Mejorar los procesos de **orientación profesional**, dando a conocer las profesiones asociadas a la Familia Profesional y las oportunidades del sector.
- Promover **acciones de difusión**, jornadas de puertas abiertas, contar con la participación de las empresas para dar a conocer el sector e invertir en campañas informativas en redes sociales, medios de comunicación, etc.

- Esta Familia Profesional está **masculinizada**. En consecuencia, las empresas tienen dificultades en formar a talento femenino para posteriormente contratarlas y transitar hacia situaciones de paridad.
- Realizar **campañas informativas visibilizando a las alumnas** que han cursado o cursan ciclos formativos de esta Familia Profesional y al profesorado femenino.
- Mejorar los **procesos de orientación profesional**, informando sobre la diversidad de ocupaciones vinculadas al sector, como las relacionadas con el ciclo de Diseño en Fabricación Mecánica, y sus oportunidades profesionales.
- Los **centros educativos tienen dificultades para contratar profesorado técnico con experiencia** en las profesiones asociadas al ciclo. Por ello, en ocasiones, el profesorado que implementa la FP Dual no tiene experiencia profesional relacionada con los módulos profesionales que imparte.
- Diseñar **protocolos de acompañamiento del profesorado** de nueva incorporación, organizando desdoblamientos en los talleres para que el profesorado nuevo pueda impartir clase, acompañado por otros profesores.
- Desarrollar **planes de formación** para el profesorado de nueva incorporación que le permita adquirir competencias, habilidades y destrezas desde niveles básicos hasta avanzados.
- Las empresas del sector se ubican en zonas industriales mal comunicadas que **dificultan los desplazamientos o los hacen excesivamente prolongados**, lo que desincentiva al alumnado para cursar la modalidad dual.
- Hacer **participe al alumnado** de la búsqueda de empresas formadoras.
- Considerar la **accesibilidad y la cercanía de las empresas** a la hora de la captación y asignación de aprendices.

AGRADECIMIENTOS A LOS CENTROS EDUCATIVOS PARTICIPANTES:

- Escola del Treball del Ripollés (Ripoll, Cataluña)
- IES Alarnes (Getafe, Comunidad de Madrid)
- IES Antonio Machado (Alcalá de Henares, Comunidad de Madrid)
- IES Antonio de Ulloa (La Rinconada, Andalucía)
- IES Arroyo Hondo (Rota, Andalucía)
- IES Barajas (Madrid, Comunidad de Madrid)
- IES El Palau (Sant Andreu de la Barca, Cataluña)
- IES Juan de la Cierva (Madrid, Comunidad de Madrid)
- IES Sierra Luna (Cádiz, Andalucía)
- Institut Escola Industrial Sabadell (Sabadell, Cataluña)
- Institut Escola del Treball (Barcelona, Cataluña)
- Institut Manolo Hugué (Caldes de Montbui, Cataluña)
- Institut de Mollet del Vallès (Mollet del Vallès, Cataluña)
- Centro Educativo SAFA San Luis (El Puerto de Sta María, Andalucía)

PARA MÁS INFORMACIÓN DEL PROYECTO, CONSULTAR EN:

<https://www.alianzafpdual.es/familias-profesionales>



Alianza para la FP Dual

Travessera de Gràcia 47-49
08021 Barcelona, España
Tel.: +34 932 687 373
info@AlianzaFPDual.es
www.alianzafpdual.es
@Alianzafpdual



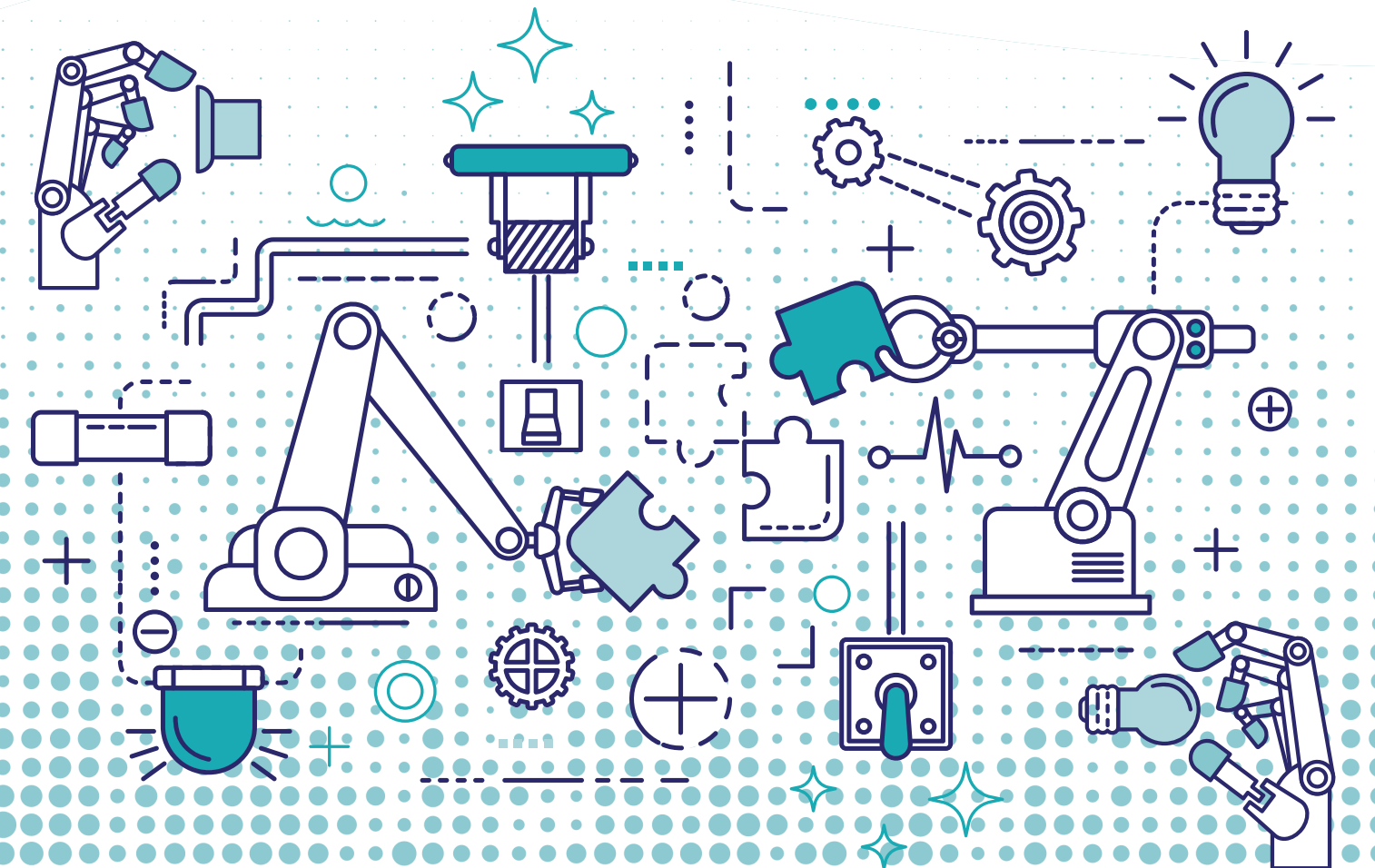
Alianza para la FP Dual



Fundación Bertelsmann

RETOS Y OPORTUNIDADES DE LA FP DUAL POR FAMILIA PROFESIONAL LA EXPERIENCIA DE LOS CENTROS EDUCATIVOS

Familia Profesional Fabricación Mecánica



FAMILIA PROFESIONAL FABRICACIÓN MECÁNICA

? = RETO
💡 = RECOMENDACIÓN
PARA CENTROS

PARTICIPACIÓN EN LA FP DUAL CFGM DE MECANIZADO – CFGs DE LA PROGRAMACIÓN EN LA PRODUCCIÓN EN FABRICACIÓN MECÁNICA

- ? La especialización de las empresas del sector hace muy difícil encontrar empresas formadoras que den respuesta a todas las actividades del programa formativo.
- 💡 En las CCAA en las que se permita, proponer a las empresas participar en proyectos colaborativos donde los aprendices roten entre ellas. De esta forma, se complementa la formación del alumnado.
- 💡 Prever un periodo al final del ciclo formativo para trabajar en el centro educativo los contenidos que los aprendices no han podido desarrollar en la empresa.

FORMACIÓN EN CENTROS Y EMPRESAS

- ? Las empresas son reacias a facilitar la rotación del alumnado por distintos puestos de trabajo, ya que tienden a especializarlo en el uso de maquinaria, equipos y operaciones determinadas.
- 💡 **Concienciar** a las empresas de la importancia de la rotación interdepartamental del alumnado y de las ventajas que supone para las compañías.
- 💡 Promover o difundir, entre las empresas, **acciones formativas para los tutores de empresa**, convocadas por la Administración Pública u otras organizaciones.

FAMILIA PROFESIONAL FABRICACIÓN MECÁNICA

? = RETO
💡 = RECOMENDACIÓN
PARA CENTROS

PARTICIPACIÓN EN LA FP DUAL CFGM DE MECANIZADO

- ? El profesorado tiene problemas para seleccionar alumnado apto para la modalidad dual por la falta de madurez, interés y motivación por el sector.
- 💡 Promover el **acercamiento temprano entre las empresas y el alumnado** para aumentar su implicación y motivación.
- 💡 Intensificar el **trabajo de los equipos de orientación** en la etapa final de la ESO y al inicio de los ciclos formativos de la Familia Profesional.

FORMACIÓN EN CENTROS Y EMPRESAS

- ? En ocasiones, las empresas formadoras proponen actividades formativas que corresponden al ciclo de Grado Medio de Mecanizado al alumnado del ciclo de Grado Superior de Programación de la Producción en Fabricación Mecánica. Las empresas desconocen las **diferencias de contenidos y de cualificación profesional entre ambos ciclos formativos**.
- 💡 **Informar** a las empresas y a las asociaciones empresariales del sector sobre las competencias profesionales de cada uno de los ciclos formativos de la Familia Profesional, y poner en valor la cualificación profesional del alumnado del ciclo de Grado Medio.
- 💡 Trabajar a partir de las descripciones de los puestos de trabajo con las empresas para **orientarles** sobre la correspondencia entre actividades del ciclo de Grado Medio y de Grado Superior.

FAMILIA PROFESIONAL FABRICACIÓN MECÁNICA

? = RETO
💡 = RECOMENDACIÓN
PARA CENTROS

PARTICIPACIÓN EN LA FP DUAL CFGs DE DISEÑO EN LA FABRICACIÓN MECÁNICA

- ? La formación del alumnado en la empresa se desarrolla en los departamentos de oficina técnica, donde suelen trabajar pocos técnicos, con poca movilidad profesional y con un porcentaje relevante de perfiles universitarios. Esto dificulta **captar empresas adecuadas e interesadas** en participar en proyectos de FP Dual.
- 💡 Poner en valor frente a las empresas los **beneficios y las oportunidades de la modalidad dual** frente a otras opciones formativas.

PARTICIPACIÓN EN LA FP DUAL CFGs CONSTRUCCIONES METÁLICAS

- ? Numerosas empresas requieren que los alumnos tengan la **certificación en prevención de riesgos laborales (PRL)** y/u otras certificaciones específicas del sector para poder acceder a sus instalaciones y formarse en actividades relacionadas con el montaje de estructuras metálicas.
- 💡 Promover **acuerdos de colaboración** con empresas especializadas en formación en PRL, asociaciones sectoriales, servicios de prevención u otros entes para ofrecer en el centro educativo la formación necesaria en PRL.

FORMACIÓN EN CENTROS Y EMPRESAS CFGs DE PROGRAMACIÓN DE LA PRODUCCIÓN EN FABRICACIÓN MECÁNICA

- ? Las actividades formativas relacionadas con el ajuste y la programación de los equipos CNC (Control Numérico Computerizado) precisan de una **dedicación y un tiempo** del que, en ocasiones, los técnicos de las empresas no disponen.
- 💡 **Ajustar los planes formativos** eliminando las actividades que no se adapten al ritmo productivo de las empresas, como la programación CNC, y **asumirlas en el centro educativo**.
- 💡 **Asegurarse** que la empresa **cumplirá el plan formativo** del que se ha hecho responsable, a través de un seguimiento que permita tomar medidas correctoras, en caso de que no se cumpla el plan formativo.

