

# TENERIFE

INFORMACIÓ DEL VIATGE FINAL DE CURS - 4T D'ESO

CURS 2025-26

# CONTINGUTS DE LA PRESENTACIÓ

1. PROGRAMA
2. ALLOTJAMENT
3. QUÈ INCLOU EL VIATGE
4. QUÈ CAL PORTAR
5. NORMATIVA DE CENTRE
6. PROFESSORAT ACOMPANYANT
7. PUNT DE SORTIDA I ARRIBADA



# 1. EL PROGRAMA

## On anem i què farem?

Anem a l'illa de Tenerife.

Visitarem Puerto de la Cruz, farem una visita al Teide i la Orotava, excursió amb vaixell per observar cetacis a la platja dels Gegants i gaudirem del Siam Park.



# DIA 1 - dimarts 16/06/2026

- ❖ Presentació al pàrquing Escardívol a les 04.00 h i sortida amb autocar cap a l'aeroport del Prat - Terminal 1
- ❖ **La sortida de l'autocar cap a l'aeroport serà a les 04:20 h**
- ❖ Sortida en direcció Tenerife a les 07.20.
- ❖ Arribada prevista a l'Aeroport de Tenerife 09.55h (hora local)
- ❖ Esmorzar lliure (proposem portar de casa)
- ❖ Trasllat en autocar a l'allotjament. Organització i distribució d'habitacions.
- ❖ Temps lliure per visitar les famoses platges de sorra negra de Puerto de la Cruz, el complex de piscines naturals Martiánez (preu entrada 5,50 € aproximadament), el centre històric, gaudir de la piscina de l'hotel, etc.
- ❖ A les 20:30 h sopar i allotjament



## DIA 2 - dimecres 17/06/2026

- ❖ 8:00 h esmorzar i sortida de l'hotel a les 9.00h
- ❖ Avui gaudirem d'albirament de cetacis i de la platja dels gegants. (inclou bus + catamarà)
- ❖ Sortida en direcció els Penya-segats de “Los Gigantes” per embarcar en 3 vaixells amb visió submarina i des del qual podrem veure els cetacis.
- ❖ Al migdia, **DINAR TIPUS PÍCNIC**
- ❖ A més, realitzarem una parada a Masca perquè puguin gaudir de les cristal·lines aigües d'aquesta badia per posteriorment admirar espectaculars penya-segats de “Los Gigantes” que vorejarem de tornada a port.  
Si hi ha temps gaudirem de la platja de “Los Gigantes”
- ❖ A les 20:30 h sopar i allotjament



## DIA 3 - dijous 18/06/2026

- ❖ 8:00 h esmorzar i sortirem a les 9.00h de l'hotel.
- ❖ Aquest dia visitarem el Parc Nacional del Teide i efectuarem un recorregut per la Vall de l'Orotava fins a Les Canyades.
- ❖ Al migdia, **dinar tipus pícnic**
- ❖ A les 20:30 h sopar i allotjament





## DIA 4 - divendres 19/06/2026

- ❖ 8:00 h esmorzar i sortida a les 9.00h
- ❖ Aquest diu visitarem el Parc Aquàtic de Siam Park, el més gran d'Europa (185.000 m<sup>2</sup>) envoltats de jardins i exuberant vegetació. Els amants d'adrenalina i de diversió en viuran una experiència inoblidable
- ❖ **Inclou el dinar dins del parc**



## DIA 4 - divendres 19/06/2026

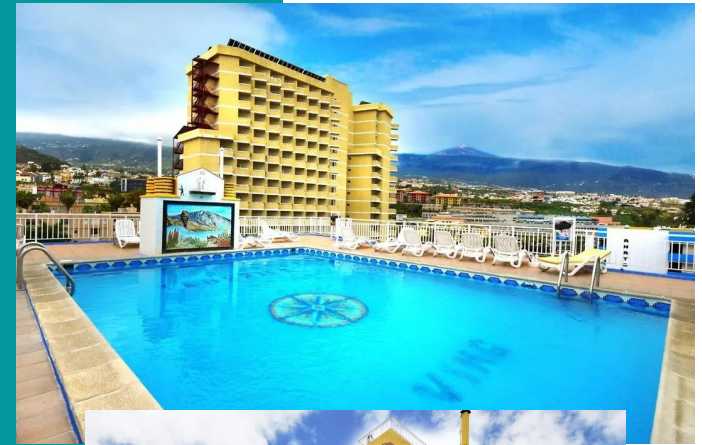
- ❖ A l'hora acordada, traslladat a l'aeroport de Tenerife
- ❖ A les 18:00 h tràmits de facturació de maletes i embarcament.
- ❖ Temps per sopar lliure (proposem sopar dins l'aeroport)
- ❖ A les 20:15 h sortida prevista del vol en direcció Barcelona Arribada a última hora de la nit a l'aeroport de Barcelona (A les 00:35 h, matinada del dissabte 20/6)
- ❖ Tornada amb autocar fins al pàrquing de l'Escardívol (aprox. 1:45 h)

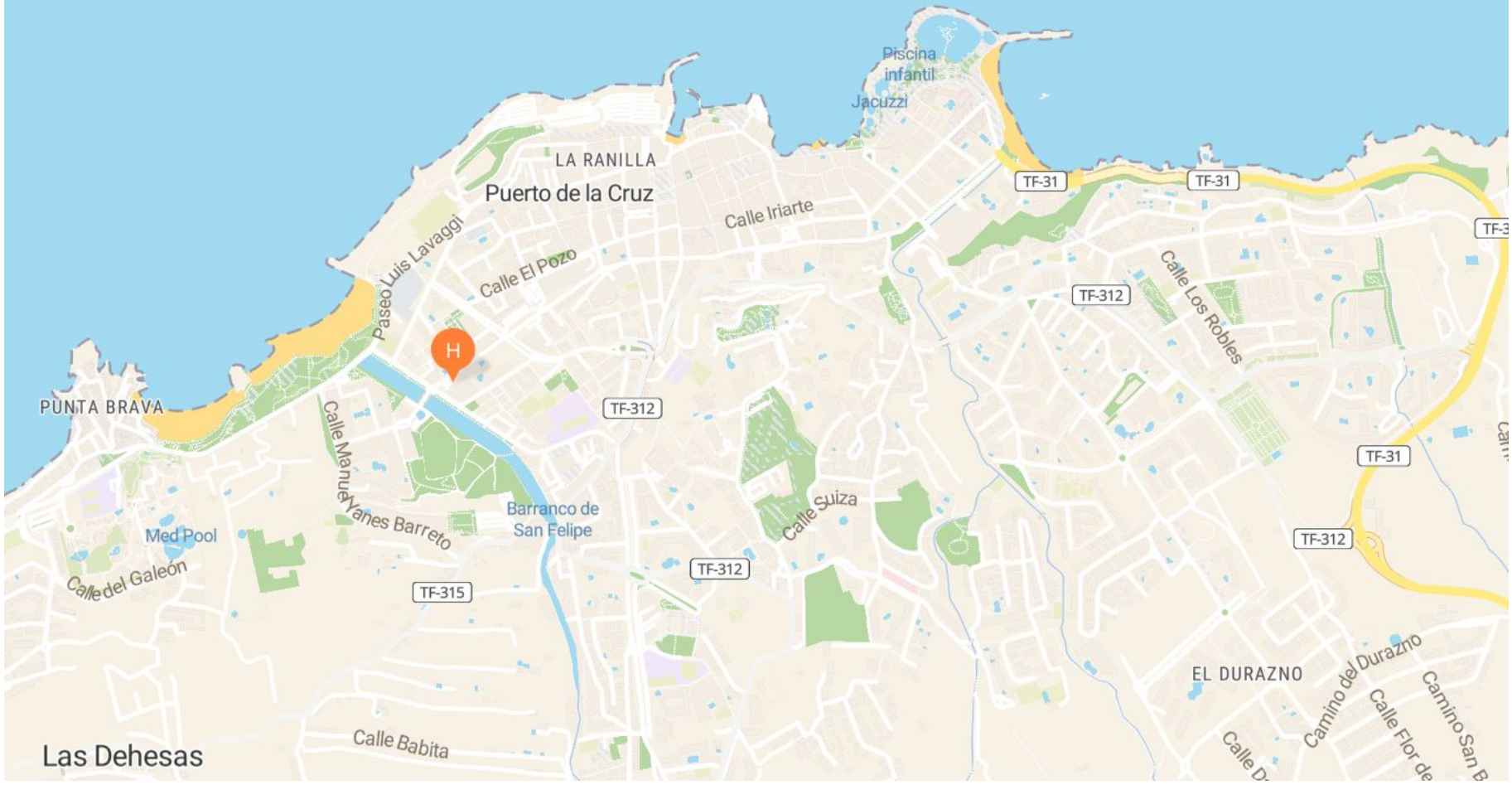


# 2. L'ALLOTJAMENT

## Skyview Hotel Tenerife Puerto de la Cruz

- ❖ Hotel amb una situació cèntrica i a prop de la costa Martiánez
- ❖ Les habitacions de l'allotjament són senzilles i confortables i tenen aire condicionat, bany privat i TV
- ❖ Habitacions de 3 i 4 persones
- ❖ Distribució habitacions
- ❖ Esmorzar continental bufet
- ❖ Sopar bufet
- ❖ Recepció 24 h





WEB HOTEL

UBICACIÓ

# NORMATIVA DE L'HOTEL

- ❖ El règim de mitja pensió no inclou les begudes extres
- ❖ No s'inclouen els serveis extres (telèfon, minibar, etc.)
- ❖ Demanen una fiança de **40 €** per alumne/a per cobrir possibles danys en les instal·lacions.
- ❖ No es permet fumar, si es detecta tabac la sanció és de **250 €** per habitació
- ❖ Cal respectar els horaris de descans de la resta d'hostes.
- ❖ Només podran fer ús de les instal·lacions que ens donin autorització



# DISTRIBUCIÓ D'HABITACIONS

- ❖ Totes les habitacions són triples
- ❖ La configuració de les habitacions es farà respectant (sempre que es pugui) els desitjos de l'alumnat
- ❖ Les habitacions no són mixtes per defecte, però si algú ho desitja ho pot sol·licitar i les famílies hauran d'estar d'acord i firmar una autorització



# 3. QUÈ INCLOU EL VIATGE

- ❖ Vols Barcelona-Tenerife i Tenerife-Barcelona
  - Inclou equipatge:
    - **Bossa de mà** de màx. 40 x 20 x 30 (sota el seient de davant)
    - Una maleta **facturada** 25 kg

Es poden portar líquids a l'equipatge de mà en envasos de menys de 100 mL que hauran d'anar dins d'una bossa de plàstic transparent amb sistema d'obertura i tancament. Màxim 1 bossa per passatger.



## Equipatge de mà:

- ❖ Es pot portar a la cabina una bossa o motxilla de mides màximes 40 x 20 x 30 cm.
- ❖ El que és ideal és dur la motxilla tipus escolar. Important, no es pot portar bossa de mà gran (bolso) a més de la motxilla
- ❖ Si el passatger porta una segona peça d'equipatge de mà o la motxilla no compleix les mides, serà facturat amb un cost al voltant de **75 €**
- ❖ Estarà situat sota el seient.
- ❖ Una bona idea és portar una ampolla reutilitzable, per omplir d'aigua a les fonts. Hauria d'anar buida a l'aeroport.



40x30x20 cm

# 3. QUÈ INCLOU EL VIATGE?

- ❖ Traslats en autocar Escardívol - aeroport Barcelona (terminal 1) / aeroport Tenerife - allotjament / allotjament - aeroport Tenerife / aeroport Barcelona - Escardívol.
- ❖ 3 nits d'allotjament en hotel a Puerto de la Cruz en règim de mitja pensió.
- ❖ Entrades i activitats: excursió Teide-Orotava, excursió catamarà per albirament de cetacis i Siam Park (inclòs el dinar)
- ❖ Assegurança d'assistència en viatge



# 4. QUÈ CAL PORTAR?

- ❖ **Document identitat:** Nacionals i residents: DNI o NIE + Passaport (documents **originals i vigents**) i targeta sanitària.
- ❖ Roba i calçat còmode per dur a terme les activitats
- ❖ Estris higiene personal
- ❖ Diners pels àpats no inclosos (dinars i el sopar de l'últim dia).  
Aprox. 10-12 € / àpat. També Cal portar l'esmorzar del primer dia, per esmorzar a l'aeroport.

**Import recomanat que ha de portar l'alumnat:  
80 - 100 € per a dietes**

**Fiança per cobrir possibles danys en les instal·lacions.**

**Ho avançarà l'Institut per facilitar la feina, però cal tenir-ho present, que en cas de desperfecte les famílies se'n faran càrrec**

# 4. QUÈ CAL PORTAR?

## Maleta (25 kg màxim)

- Roba còmoda i fresca (farà molta calor)
- Protector solar
- Roba per fer activitats
- Calçat còmode (sandàlies o vambes) + xancletes dutxa
- Pijama
- Necesser d'higiene personal
- Banyador i tovallola de platja
- Carregador mòbil
- ...

## Bossa de mà (mida 40x20x30 cm):

- Mòbil
- Moneder / Bitlleta amb la documentació:
  - DNI
  - Diners
- 1 muda de roba
- Tovallotes humides (paquet petit o 2-3 sobres individuals)
- Pícnic del primer dia (esmorzar).
- Medicaments amb la corresponent inscripció mèdica (medicament homeopàtic, no cal recepta mèdica).

# INFORMACIÓ RELLEVANT

## ADMINISTRACIÓ MEDICAMENTS

- ❖ Des de l'institut portarem una farmaciola de primers auxilis
- ❖ No podem administrar medicaments a l'alumnat sense el consentiment de les famílies
- ❖ L'alumnat no pot portar medicaments. Els medicaments imprescindibles els hi heu de donar al professorat de referència amb l'autorització i la pauta corresponent

## AL·LÈRGIES I DIETES

- ❖ Caldrà omplir un document indicant si tenen alguna al·lèrgia o dieta especial



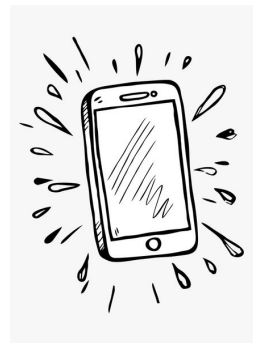
# 5. NORMATIVA DE CENTRE

- ❖ L'alumnat tindrà una actitud correcta i proactiva en tot moment i respectarà totes les indicacions que puguin fer tant els monitors/monitores com el professorat
- ❖ L'alumnat no consumirà en cap moment ni alcohol ni altres substàncies tòxiques
- ❖ L'alumnat serà puntual en totes les activitats
- ❖ L'alumnat respectarà les hores de dormir dins l'horari que estigui marcat pel professorat
- ❖ L'incompliment de les normes bàsiques de convivència serà considerat una falta greu i el professorat té la potestat de posar-se en contacte amb les famílies
- ❖ Les famílies es comprometen a anar a recollir el seu fill/filla en el cas que el professorat consideri que no poden continuar fent-se responsables de les actituds incorrectes de l'alumnat que ha comès una falta greu i assumeixen els costos derivats del retorn des de Tenerife



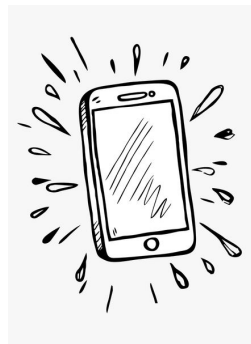
# ÚS DELS MÒBILS

- ❖ Només es podrà utilitzar el mòbil i els auriculars en els moments d'esbarjo que el professorat acompanyant ho indiqui
- ❖ L'alumnat sempre ha de vetllar per la integritat del seu telèfon mòbil. El centre no es fa responsable de les avaries, trencament, pèrdues, furts o robatoris
- ❖ En cap cas es poden fer fotografies, vídeos o enregistraments de so dels companys/companyes o del professorat, sense un consentiment previ o per indicació expressa d'alguna activitat acadèmica. Aquesta norma passa per damunt de qualsevol codi, ja que vulnera el dret a la intimitat de les persones. L'incompliment d'aquesta norma implicarà una falta greu de disciplina. Si, a més, es detecta que l'alumnat fa difusió de les fotografies, es procedirà a l'obertura d'un expedient i, si és procedent, es farà la denúncia corresponent



# ÚS DELS MÒBILS

- ❖ En cas d'incompliment de la normativa, qualsevol membre del professorat està autoritzat a prendre aquests aparells a l'alumnat que en faci un ús incorrecte. L'aparell quedarà en mans del professorat fins al final del viatge
- ❖ L'alumnat no pot realitzar trucades. Excepcionalment, per causa justificada, el/la professor/a podrà autoritzar que l'alumnat faci una trucada.



# 6. PROFESSORAT ACOMPANYANT

**ANA I. SÁNCHEZ**  
TUTORA 4t D

**MARC ALIER**  
TUTOR 4t F

**ALBA PEIRÓ**  
ORIENTADORA 4t ESO

**PAULA MANRIQUE**  
TUTORA 3r C

**JOAN MESTRE**  
TUTOR 4t B



# 7. PUNT DE SORTIDA - ARRIBADA

## SORTIDA

- ❑ **DATA:** dimarts 16 de juny
- ❑ **HORA SORTIDA:** 04:00 h
- ❑ **LLOC:** Pàrquing de l'Escardívol (Rubí)

## ARRIBADA

- ❑ **DATA:** matinada del dissabte 20 de juny
- ❑ **HORA SORTIDA:** 01:45 - 02:00 h de la matinada
- ❑ **LLOC:** Pàrquing de l'Escardívol (Rubí)



# UN VIATGE PER FOMENTAR LA CONVIVÈNCIA

## OBJECTIUS

- ❖ Contribuir a la formació personal de l'alumnat
- ❖ Fomentar la convivència i la relació entre l'alumna
- ❖ Gaudiu aprenent i aprendre gaudint



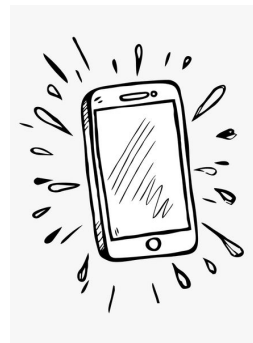
# CONTACTE AMB L'INSTITUT

- ❖ Telèfon d'emergències de l'institut per a l'alumnat i per a les famílies:



607.07.12.86

- ❖ Canal de Telegram per a l'alumnat d'ús unidireccional per a donar instruccions



L'ÚNICA REGLA DEL VIATGE ÉS: NO TORNIS COM VAS MARXAR.  
TORNA DIFERENT

**GRÀCIES PER LA VOSTRA ATENCIÓ**

