

# Reunió amb les famílies



**CURS 2023-2024**

Institut Duc de Montblanc  
Rubí



# PRESENTACIÓ



- Nom del tutor/a:
- Correu electrònic:
- Hores de visita: cal concertar visita per telèfon, correu electrònic o nota a l'agenda.
- Llista d'assistència
- Enquesta de satisfacció

# PRESENTACIÓ

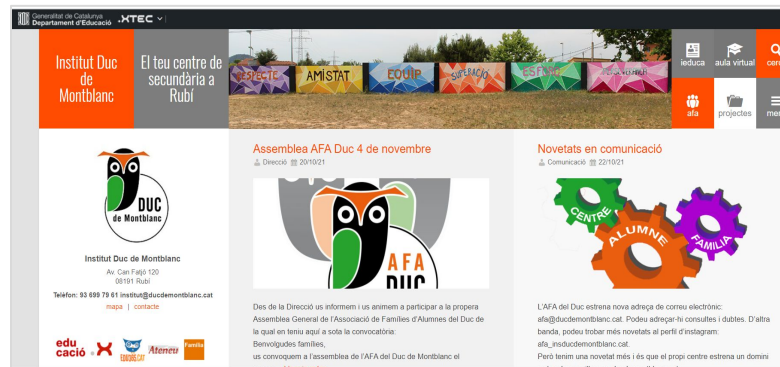


Nom del tutor/a	Correu electrònic
<b>4t A: Joan Mestre</b>	joan.mestre@ducdemontblanc.cat
<b>4t B: Eduard Herranz</b>	eduardo.herranz@ducdemontblanc.cat
<b>4t C: Marisa Gràcia</b>	marisa.gracia@ducdemontblanc.cat
<b>4t D: Daniel Andrada</b>	daniel.andrada@ducdemontblanc.cat
<b>4t E: Ignasi Bea</b>	ignasi.bea@ducdemontblanc.cat
<b>4t F: Marc Alier</b>	marc.alier@ducdemontblanc.cat

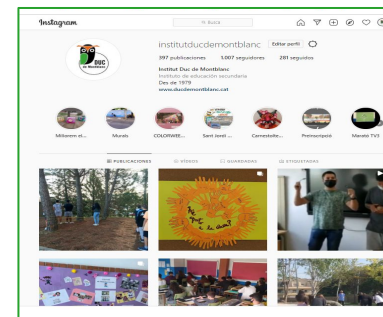
# EL CENTRE



Pàgina web del centre:  
[www.ducdemontblanc.cat](http://www.ducdemontblanc.cat)



Instagram:  
[institutducdemontblanc](https://www.instagram.com/institutducdemontblanc)



# IEDUCA TOK APP

## APP DE COMUNICACIÓ AMB LES FAMÍLIES

- **Objectiu:** millorar la comunicació amb les famílies
- Comunicació ràpida i àgil de les absències i les incidències de l'alumnat.
- Comunicació ràpida amb el tutor/a.

## Dues eines:

### 1) Pàgina web del programa:

**[ieduca.ducdemontblanc.cat](http://ieduca.ducdemontblanc.cat)**

Accessible des de la web de l'institut  
[www.ducdemontblanc.cat](http://www.ducdemontblanc.cat)

### 2) APP per al mòbil:

- Per a Android i iOS descarregable des de les APP Store corresponents.
- Cal cercar **iEduca TOKAPP**.

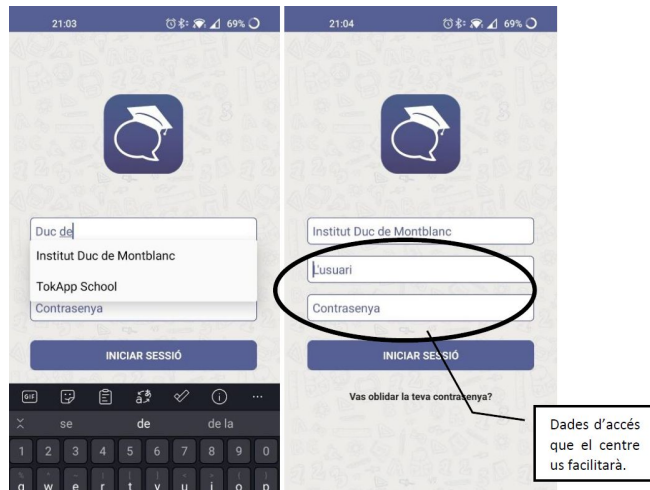
Es pot visualitzar més d'un alumne/a alhora en cas que hi hagi germans/es.

# CONFIGURACIÓ IEDUCA TOK APP

## Instruccions

Després de descarregar l'app, cal omplir les dades:

- Cercar el centre
- Posar usuari i contrasenya que s'han enviat des de l'institut.



En cas que presenteu dificultats, podeu contactar amb [informatica@ducdemontblanc.cat](mailto:informatica@ducdemontblanc.cat)

Hi ha una guia penjada al web

# MARC HORARI

L'horari de l'alumnat és de 8.00h a 14.30h

HORA	ACTIVITAT
8.00H - 8.55H	CLASSE 1
8.55H - 9.50H	CLASSE 2
9.50H - 10.45H	CLASSE 3
10.45H - 11.15H	LECTURA
11.15H - 11:45H	PATI
11:45H - 12.40H	CLASSE 4
12.40H - 13.35H	CLASSE 5
13.35H - 14.30H	CLASSE 6

## MARC HORARI

- Cal entrar al recinte abans de les 8.00h. Les portes es tanquen a les 8.00h i l'alumnat puja ordenadament a les aules.
- No es pot sortir del centre durant l'horari establert.
- Si un alumne es troba malament, el professorat de guàrdia trucarà la família i l'alumne només podrà sortir del centre si la família el ve a buscar.
- A 4t d'ESO, si se sap que un professor faltarà a primera hora, els alumnes podran entrar a les 8.55h; i si se sap que faltarà a última hora, els alumnes podran sortir a les 13.35h, sempre que la família hagi signat l'autorització. Es tracta d'un acord de Consell Escolar.



# ASSIGNATURES OPTATIVES 4T D'ESO

<b>OPTATIVES D'ITINERARI (3 HORES)</b>	<b>OPTATIVES LLIURES (2 HORES)</b>
<b>BIOLOGIA I GEOLOGIA</b>	<b>FRANCÈS</b>
<b>FÍSICA I QUÍMICA</b>	<b>EDUCACIÓ VISUAL I PLÀSTICA</b>
<b>LLATÍ</b>	<b>INFORMÀTICA</b>
<b>ECONOMIA</b>	<b>FILOSOFIA</b>
<b>EMPRENEDORIA</b>	<b>CULTURA CIENTÍFICA</b>
<b>TECNOLOGIA</b>	<b>CULTURA CLÀSSICA</b>
	<b>MÚSICA - PIANO</b>
	<b>MUSICAL</b>
	<b>ANGLÈS EOI</b>

# ASSIGNATURES OPTATIVES 4T D'ESO

OPTATIVES	4 FRANGES:			
	OPT 1 (3 HORES)	OPT 2 (3 HORES)	OPT 3 (2 HORES)	OPT 4 (2 HORES)
Exemple	BIOLOGIA I GEOLOGIA	FÍSICA I QUÍMICA	MÚSICA	VISUAL I PLÀSTICA

# SERVEI COMUNITARI 4T D'ESO

- És una assignatura obligatòria que s'ha de fer a 3r o a 4t d'ESO.
- OBJECTIU: desenvolupar la competència social i ciutadana i conèixer la xarxa d'associacions i entitats de Rubí.
- Dedicació horària:
  - 10 hores de formació teòrica en valors a l'institut.
  - 10 hores de servei actiu a la comunitat.
- Cal signar l'autorització que es reparteix (no cal emplenar dades entitat).

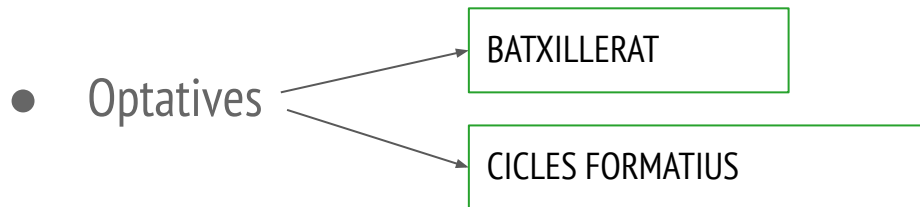
● Entitats:

Ajuntament de Rubí - ajuda a gent gran	Rubí d'Arrel
Apadrinament Ramon Llull	CRAC - organització d'activitat per a joves
Biblioteca de Rubí - LECXIT	Dinamització de patis al Duc
ASAV - aula d'estudi	Alfa Rubí (domini de l'àrab)
ASAV - repartiment d'aliments	Pintem murals (només optativa EVP)

# ALUMNAT I CARACTERÍSTIQUES DEL GRUP



- Es mantenen grups 3r (pocs canvis) / Canvien a optatives



- 4 ESO = FINAL D'ETAPA

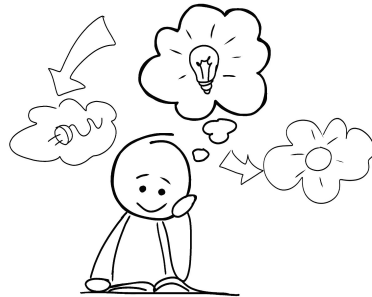


**SALÓ DE  
L'ENSENYAMENT**  
SETMANA DE LA FORMACIÓ I TREBALL

# HÀBITS DE TREBALL



- Ambient
- Hores d'estudi
- Hores de son
- Alimentació
- Mòbils, xarxes socials i videojocs



# NORMATIVA SOBRE L'ÚS DEL MÒBIL

PROTOCOL D'ÚS DELS DISPOSITIUS MÒBILS AL CENTRE



## **ESTRICTAMENT PROHIBIT**

**Lloc: Aules i Sala d'Actes durant els exàmens i en els passadissos.**



Només es pot utilitzar el mòbil amb l'**AUTORITZACIÓ DEL PROFESSORAT** i sempre per a usos acadèmics.

Llocs: aules, laboratoris, tallers, Biblioteca, Gimnàs i pistes esportives.



Es pot utilitzar per connectar-se a internet i enviar missatges. Es podrà escoltar música sempre amb auriculars. Cap d'aquests casos poden suposar que l'alumnat arribi tard a l'aula o que el professorat l'hagi d'avisar per entrar!

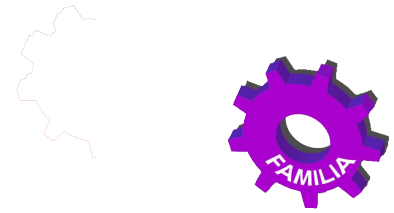
Llocs: pati, entrades i sortides de l'institut.



**En les sortides** es podrà utilitzar el mòbil per mirar internet, enviar missatges i altres usos, que determini el professorat, sempre que no interfereixi amb les activitats lectives.

# ÚS DE LES XARXES SOCIALS

- La majoria de xarxes socials són per a majors de 14 anys, excepte TikTok, que és a partir de 13.
- Les famílies podeu fer ús de controls parentals (per exemple, l'app [Qustodio](#)) per ajudar els vostres fills i filles a fer un bon ús del mòbil.
- El centre no és responsable de l'ús inadequat de les xarxes, tot i que pot mediar si afecta la convivència.



# PROTOCOL DE DISCIPLINA

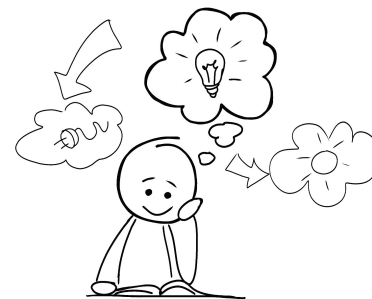


- **5 faltes greus** acumulades impliquen venir una tarda al centre a fer feines no acadèmiques. (Amb **3 faltes greus**, el tutor truca a casa)
- **3 faltes lleus** equivalen a 1 falta greu.
- Si després de 5 faltes greus, el comportament no es recondueix, el centre pot decidir **l'expulsió** de l'alumne/a.
- El centre pot decidir **la sanció immediata** d'un alumne/a si considera que l'acte d'indisciplina així ho requereix (falta de respecte **molt greu** al professorat, insults, agressions, amenaces...).



# AVALUACIÓ

- **Avaluació zero:** octubre  
Serveix per detectar problemes i concertar les primeres entrevistes amb les famílies.
- **1a avaluació:** desembre
- **2a avaluació:** març
- **Avaluació final:** juny



*Els butlletins de notes s'han de signar i tornar al tutor/a assegurant que s'han rebut.*

# SORTIDES I TALLERS



TUTORIA

CIÈNCIES

GEOGRAFIA I HISTÒRIA

EDUCACIÓ FÍSICA



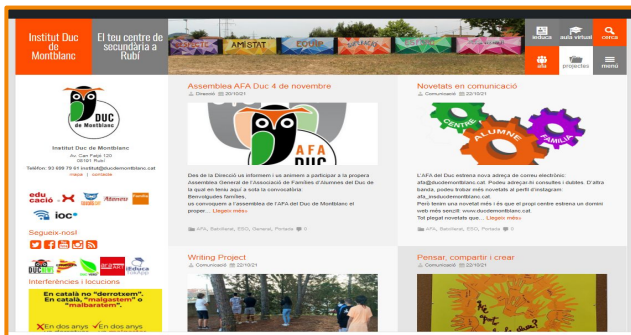
# PROJECTES DE CENTRE



- Pla d'Impuls a la Lectura:  
Lectura diària durant 30 minuts

- Escola Verda  
Blog: <https://insverd.wordpress.com>

- Projecte AraArt



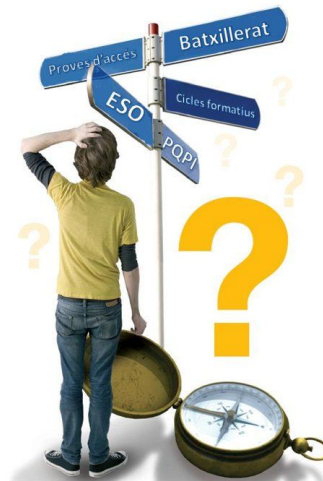
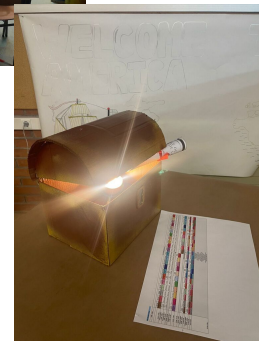
- AICLE: Educació Física en anglès a 3r i 4t d'ESO

- Estades i intercanvis lingüístics a la Unió Europea



# TREBALL DE SÍNTESI / PROJECTE GLOBALITZADOR

CURS	DEL 27 AL 31 DE MARÇ
1r ESO	EMOCIONS
2n ESO	TALLERS SANT JORDI
3r ESO	CO-CO
4t ESO	<b>ORIENTACIÓ ACADÈMICA - PROFESSIONAL (+ DUC ESCAPE)</b>



# VIATGE DE 4T D'ESO:

- Del 6 al 10 de maig de 2024 (dates no definitives)
- Destí: nacional
  - Granada
  - País Basc
- [Presentació als alumnes per escollir.](#)
- Preu: tradicionalment es feien 3 pagaments.
- Hi haurà una reunió informativa el mes d'abril
- Si un alumne va expulsat a casa durant el curs, **no pot anar al viatge** i NO se li tornen els diners pagats.





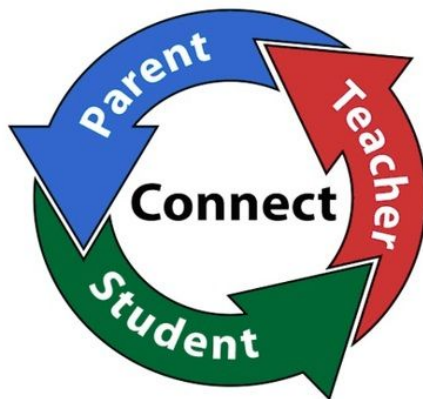
# ALTERNATIVA AL PROJECTE DE CONVIVÈNCIA

S'organitzaran activitats i sortides lúdiques per a l'alumnat que no vagi de colònies/viatge.





**Famílies i professorat: som un equip.**



# RECORDATORI



- Nom del tutor/a:
- Correu electrònic:
- Hores de visita: cal concertar visita per telèfon, correu electrònic o nota a l'agenda.
- Llista d'assistència
- Enquesta de satisfacció



Gràcies per la vostra atenció

