

Reunió amb les famílies



CURS 2023-2024

Institut Duc de Montblanc
Rubí



PRESENTACIÓ GENERAL DE TUTORES



2n A: Bea Marcos	beatriz.marcos@ducdemontblanc.cat
2n B: Neus Carmona	neus.carmona@ducdemontblanc.cat
2n C: Ricard Puig	ricard.puig@ducdemontblanc.cat
2n D: Elena Cañadas	elena.canadas@ducdemontblanc.cat
2n E: Jordi Segura	jordi.segura@ducdemontblanc.cat
2n F: Chiara Erroi	chiara.erroi@ducdemontblanc.cat

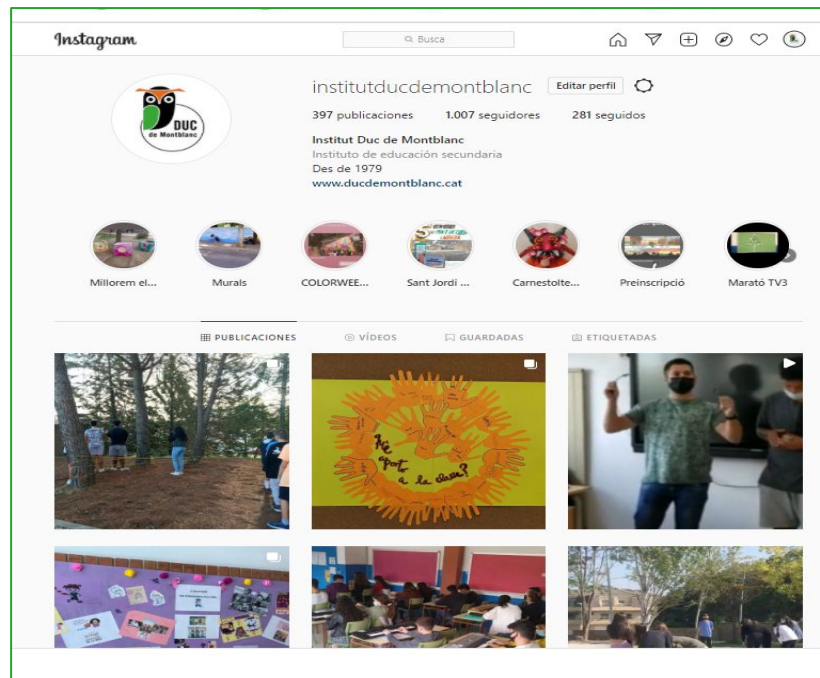
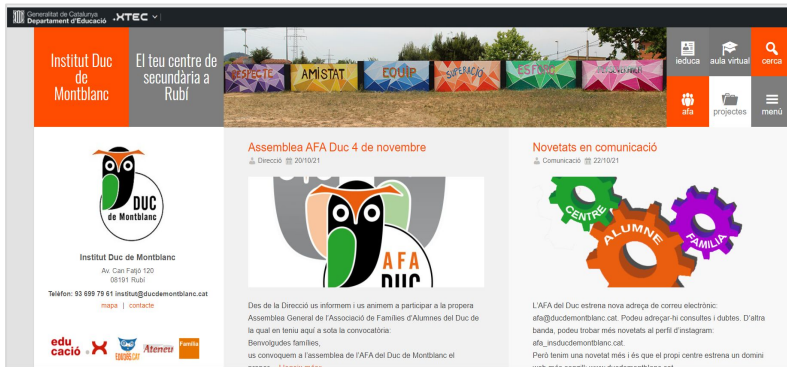
PRESENTACIÓ



- Nom del tutor/a:
- Correu electrònic:
- Hores de visita: cal concertar visita per telèfon, correu electrònic o nota a l'agenda.
- Llista d'assistència
- Enquesta de satisfacció

EL CENTRE

Pàgina web del centre:
www.ducdemontblanc.cat



Instagram:
[institutducdemontblanc](https://www.instagram.com/institutducdemontblanc)



IEDUCA TOK APP

APP DE COMUNICACIÓ AMB LES FAMÍLIES

- **Objectiu:** millorar la comunicació amb les famílies
- Comunicació ràpida i àgil de les absències i les incidències de l'alumnat.
- Comunicació ràpida amb el tutor/a.

Dues eines:

1) Pàgina web del programa:

ieduca.ducdemontblanc.cat

Accessible des de la web de l'institut
www.ducdemontblanc.cat

2) APP per al mòbil:

- Per a Android i iOS descarregable des de les APP Store corresponents.
- Cal cercar **iEduca TOKAPP**.

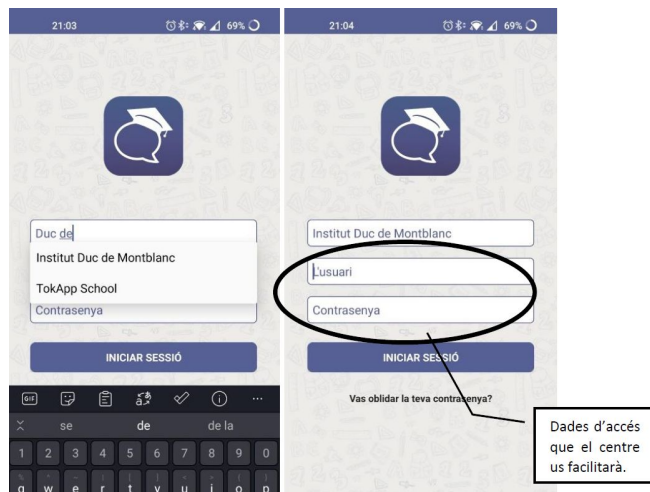
Es pot visualitzar més d'un alumne/a alhora en cas que hi hagi germans/es.

CONFIGURACIÓ I EDUCA TOK APP

Instruccions

Després de descarregar l'app, cal omplir les dades:

- Cercar el centre
- Posar usuari i contrasenya que s'han enviat des de l'institut.



En cas que presenteu dificultats, podeu contactar amb informatica@ducdemontblanc.cat.

Hi ha una [guia](#) penjada al web

MARC HORARI

L'horari de l'alumnat és de 8.00h a 14.30h

HORA	ACTIVITAT
8.00H - 8.55H	CLASSE 1
8.55H - 9.50H	CLASSE 2
9.50H - 10.45H	CLASSE 3
10.45H - 11.15H	LECTURA
11.15H - 11:45H	PATI
11:45H - 12.40H	CLASSE 4
12.40H - 13.35H	CLASSE 5
13.35H - 14.30H	CLASSE 6

MARC HORARI

- Cal entrar al recinte abans de les 8.00h. Les portes es tanquen a les 8.00h i l'alumnat puja ordenadament a les aules.
- No es pot sortir del centre durant l'horari establert.
- Si un alumne es troba malament, el professorat de guàrdia trucarà la família i l'alumne només podrà sortir del centre si la família el ve a buscar.
- A 4t d'ESO, si se sap que un professor faltarà a primera hora, els alumnes podran entrar a les 8.55h; i si se sap que faltarà a última hora, els alumnes podran sortir a les 13.35h, sempre que la família hagi signat l'autorització. Es tracta d'un acord de Consell Escolar.

ASSIGNATURES OPTATIVES ANUALS

Ecoheroïnes	(biodiversitat i ecologisme)
Festes populars	(tradicció i cultura)
Mediació	(resolució de conflictes)
Reforç de llengües	(catalana i castellana)
Reforç de matemàtiques	(matèria instrumental)
Optativa d'Educació Física	(hàbits saludables i esport)
Francès	(itinerari fins a 4t)

ALUMNAT I CARACTERÍSTIQUES DEL GRUP



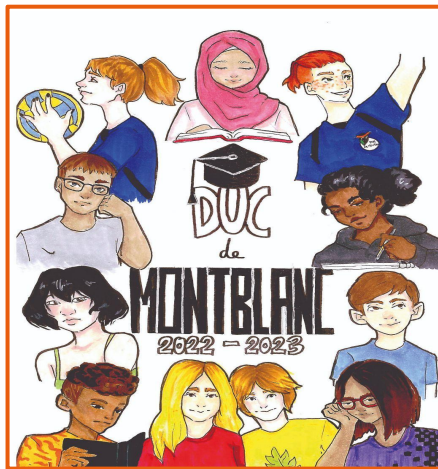
El grup classe està format per X persones...



L'AGENDA



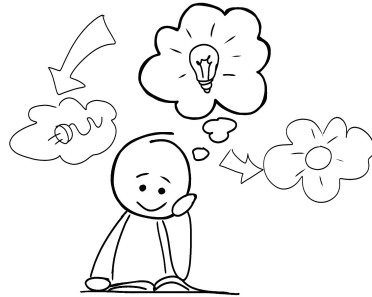
- Apuntar els deures a l'agenda.
- Mitjà de comunicació.
- Anotar, revisar i signar.
- Decàleg per millorar la convivència



HÀBITS DE TREBALL



- Ambient
- Hores d'estudi
- Hores de son
- Alimentació
- Mòbils, xarxes socials i videojocs



NORMATIVA SOBRE L'ÚS DEL MÒBIL

PROTOCOL D'ÚS DELS DISPOSITIUS MÒBILS AL CENTRE



ESTRICTAMENT PROHIBIT

Lloc: Aules i Sala d'Actes durant els exàmens i en els passadissos.



Només es pot utilitzar el mòbil amb l'**AUTORITZACIÓ DEL PROFESSORAT** i sempre per a usos acadèmics.

Llocs: aules, laboratoris, tallers, Biblioteca, Gimnàs i pistes esportives.



Es pot utilitzar per connectar-se a internet i enviar missatges. Es podrà escoltar música sempre amb auriculars. Cap d'aquests casos poden suposar que l'alumnat arribi tard a l'aula o que el professorat l'hagi d'avisar per entrar!

Llocs: pati, entrades i sortides de l'institut.



En les sortides es podrà utilitzar el mòbil per mirar internet, enviar missatges i altres usos, que determini el professorat, sempre que no interfereixi amb les activitats lectives.

ÚS DE LES XARXES SOCIALS

- La majoria de xarxes socials són per a majors de 14 anys, excepte TikTok, que és a partir de 13.
- Les famílies podeu fer ús de controls parentals (per exemple, l'[app Qustodio](#)) per ajudar els vostres fills i filles a fer un bon ús del mòbil.
- El centre no és responsable de l'ús inadequat de les xarxes, tot i que pot mediar si afecta la convivència.



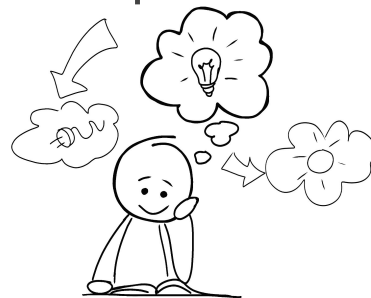
PROTOCOL DE DISCIPLINA



- 5 faltes greus acumulades impliquen venir una tarda al centre a fer tasques de manteniment (pintura, jardineria...).
3 faltes lleus equivalen a 1 falta greu.
- Si després de 5 faltes greus, el comportament no es recondueix, el centre pot decidir l'**expulsió de l'alumne/a**.
- El centre pot decidir l'expulsió directa d'un alumne/a si considera que l'acte d'indisciplina així ho requereix (falta de respecte molt greu al professorat, insults, agressions, amenaces...).

AVALUACIÓ

- **Avaluació zero:** octubre
Serveix per detectar problemes i concertar les primeres entrevistes amb les famílies.
- **1a avaluació:** desembre
- **2a avaluació:** març
- **Avaluació final:** juny
- **Avaluació extraordinària Batxillerat:** finals de juny
Els butlletins de notes s'han de signar i tornar al tutor/a assegurant que s'han rebut.



SORTIDES I TALLERS



TUTORIA

**EDUCACIÓ
FÍSICA**



MATEMÀTIQUES

TECNOLOGIA

SOCIALS



PROJECTES DE CENTRE



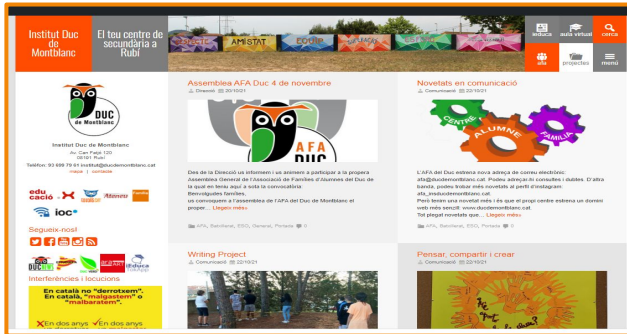
- Pla d'Impuls a la Lectura: Lectura diària durant 30 minuts

- Escola Verda
Blog: <https://insverd.wordpress.com>

- Projecte [AraArt](#)

- [AICLE](#): Educació Física en anglès a 3r i 4t d'ESO

- Estades i intercanvis lingüístics a la Unió Europea



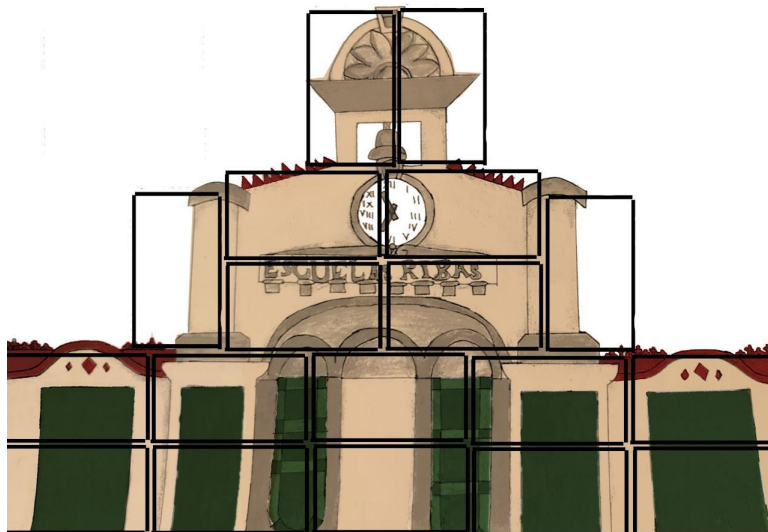
TREBALL DE SÍNTESI

CURS

2n ESO

DEL 18 AL 22 DE MARÇ

ARA ART: FEM TEATRE!



PROJECTES D'ÀMBIT

CURS	DEL 6 AL 17 DE NOVEMBRE	DEL 21 DE GENER AL 2 DE FEBRER	DEL 6 AL 17 DE MAIG
2n ESO	CIENTIFICO-TECNOLÒGIC UNA LLUM EN LA FOSCOR	LINGÜÍSTIC ARAART: Fem teatre!	SOCIAL ARTÍSTIC ARAART: Fem teatre!



PROJECTES DE CONVIVÈNCIA

NOVETAT! Esquiada a La Molina: del 29 de febrer a l'1 de març (1 nit)

Objectius:

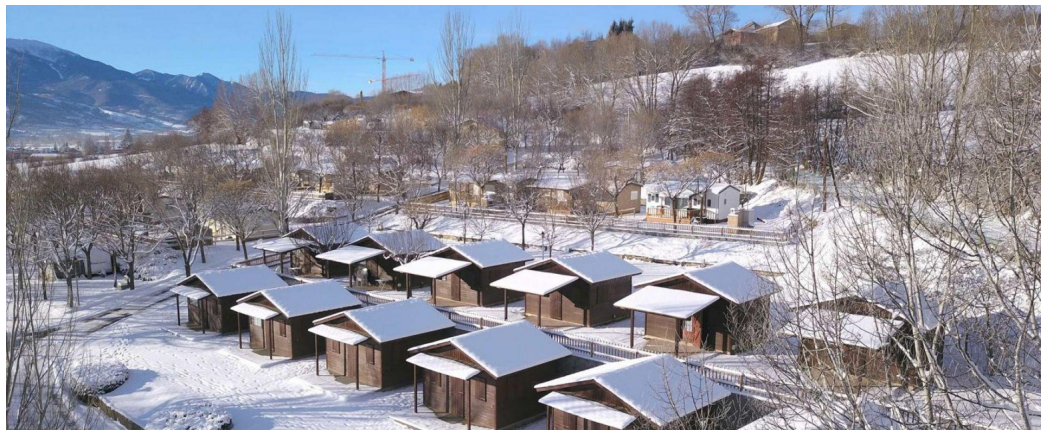
- Millorar la convivència
- Potenciar el coneixement d'una pràctica esportiva diferent i engrescadora
- Passar-s'ho molt bé!



ESQUIADA DE 2N D'ESO

- **Càmping Stel (Puigcerdà)**

- 1 nit
- Transport a pistes
- Classes d'esquí amb material inclòs



Activitats

1r dia

5 hores de classes
Sopar al càmping
Joc de nit / Festa

2n dia

Esmorzar al càmping
5 hores de classes
Dinar a peu de pistes



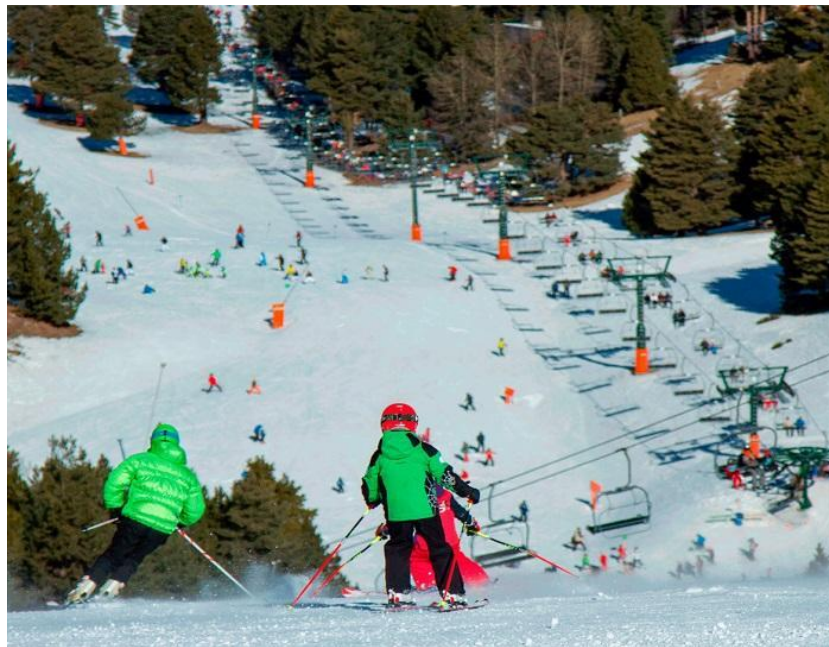
ESQUIADA: DETALLS

Imports aproximats:

- *2n ESO: 200€ aprox.*

Terminis de pagament

- 1r pagament: octubre.
- 2n pagament: gener.



Reunions informatives: es faran a principis de febrer.

L'equip docent es reserva el dret a vetar els alumnes que tinguin una conducta contrària a la convivència al llarg del curs i no es pot garantir que es pugui retornar la totalitat de l'import pagat.

ALTERNATIVA AL PROJECTE DE CONVIVÈNCIA

S'organitzaran activitats i sortides lúdiques per a l'alumnat que no vagi de colònies.





Famílies i professorat: som un equip.

La nostra maduresa és fruit del que hem rebut en l'adolescència.

J. Gnecco

Tot és possible i tot està per fer.

Miquel Martí i Pol

RECORDATORI



- Nom del tutor/a:
- Correu electrònic:
- Hores de visita: cal concertar visita per telèfon, correu electrònic o nota a l'agenda.
- Llista d'assistència
- Enquesta de satisfacció

Gràcies per la vostra atenció

