

Reunió amb les famílies 1r de batxillerat



CURS 2023-2024

Institut Duc de Montblanc
Rubí



PRESENTACIÓ



- Nom del tutor/a:
- Correu electrònic:
- Hores de visita: cal concertar visita per telèfon, correu electrònic o nota a l'agenda.
- Llista d'assistència

TUTORS/ES DE 1R. BATXILLERAT

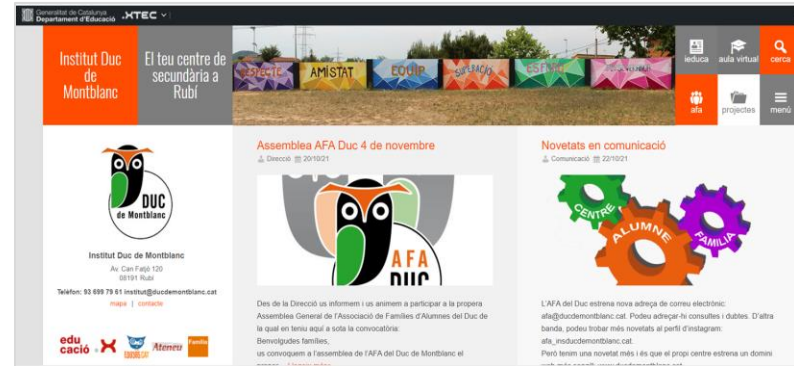


GRUP / NOM DEL TUTOR/A	CORREU ELECTRÒNIC
1r btx A- Juan L. Rubio	juanluis.rubio@ducdemontblanc.cat
1r btx B- Augusto Rodrigues	augusto.rodrigues@ducdemontblanc.cat
1r btx C- Marc Rodríguez	marc.rodriguez@ducdemontblanc.cat
1r btx D- Cristina Fructuoso	cristina.fructuoso@ducdemontblanc.cat
1r btx E- Ada Pastor	ada.pastor@ducdemontblanc.cat

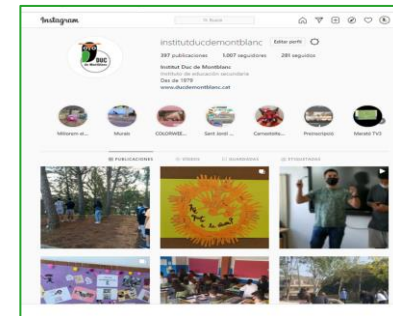
EL CENTRE



Pàgina web del centre:
www.ducdemontblanc.cat



Instagram:
[institutducdemontblanc](https://www.instagram.com/institutducdemontblanc)



IEDUCA TOK APP

APP DE COMUNICACIÓ AMB LES FAMÍLIES

- **Objectiu:** millorar la comunicació amb les famílies
- Comunicació ràpida i àgil de les absències i les incidències de l'alumnat.
- Comunicació ràpida amb el tutor/a.

Dues eines:

1) Pàgina web del programa:

ieduca.ducdemontblanc.cat

Accessible des de la web de l'institut
www.ducdemontblanc.cat

2) APP per al mòbil:

- Per a Android i iOS descarregable des de les APP Store corresponents.
- Cal cercar **iEduca TOKAPP**.

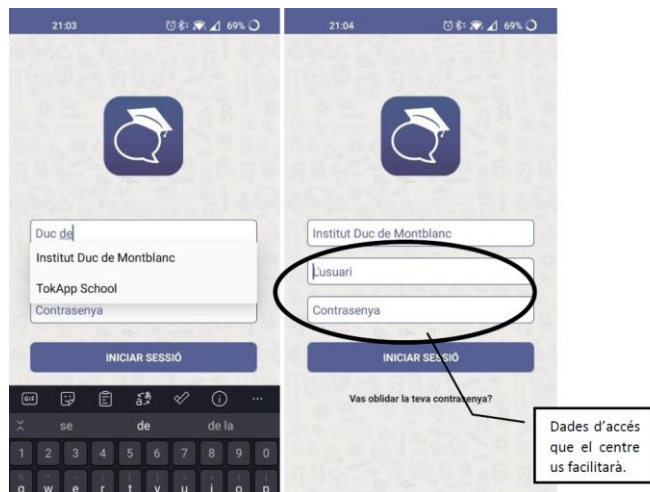
Es pot visualitzar més d'un alumne/a alhora en cas que hi hagi germans/es.

CONFIGURACIÓ IEDUCA TOK APP

Instruccions

Després de descarregar l'app, cal omplir les dades:

- Cercar el centre
- Posar usuari i contrasenya que s'han enviat des de l'institut.



En cas que presenteu dificultats, podeu contactar amb informatica@ducdemontblanc.cat.

Hi ha una guia penjada al web

MARC HORARI

L'horari de l'alumnat és de 8.00h a 14.30h

HORA	ACTIVITAT
8.00H - 8.55H	CLASSE 1
8.55H - 9.50H	CLASSE 2
9.50H - 10.45H	CLASSE 3
10.45H - 11.15H	PATI / LECTURA
11.15H - 11:45H	LECTURA / PATI
11:45H - 12.40H	CLASSE 4
12.40H - 13.35H	CLASSE 5
13.35H - 14.30H	CLASSE 6

MARC HORARI

- Cal entrar al recinte abans de les 8.00h. Les portes es tanquen a les 8.00h i l'alumnat puja ordenadament a les aules.
- No es pot sortir del centre durant l'horari establert.
- A Batxillerat, si se sap que un professor faltarà a primera hora, l'alumnat podrà entrar a les 8.55h; i si se sap que faltarà a última hora, l'alumnat podrà sortir a les 13.35h.

CURRÍCULUM BATXILLERAT

Matèries	1r	2n
Llengua Catalana i Literatura I i II	2h	2h
Llengua Castellana i Literatura I i II	2h	2h
Llengua Estrangera I i II	3h	3h
Educació Física	2h	-
Filosofia	2h	-
Història de la Filosofia	-	3h
Història	-	3h
Tutoria	1h	1h
Treball de Recerca (sense assignació horària)	-	-
Matèria obligatòria de modalitat	3h	4h
Matèria de modalitat	3h	4h
Matèria de modalitat	3h	4h
Matèria de modalitat	3h	4h
Matèries trimestrals (franja 1)	3h	-
Matèries trimestrals (franja 2)	3h	-
Total	30h	30h



INFORMACIÓ PAU I ORIENTACIÓ ACADÈMICA

INFORMACIÓ PAU: canal universitats

universitats.gencat.cat/ca/inici

Tutoria : UNPORTAL (www.unportal.net)

- Cicles de Grau Mitjà
- Cicles de Grau Superior
- Graus universitaris

ALUMNAT I CARACTERÍSTIQUES DEL GRUP

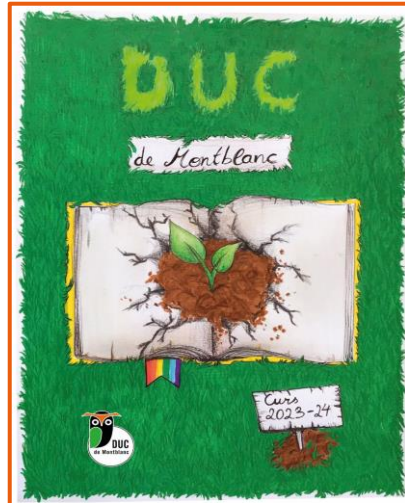


El grup classe està format per x persones...



L'AGENDA

- Apuntar els deures a l'agenda.
- Mitjà de comunicació.
- Anotar, revisar i signar.
- Decàleg per millorar la convivència



HÀBITS DE TREBALL



- Ambient
- Hores d'estudi
- Hores de son
- Alimentació
- Mòbils, xarxes socials i videojocs



NORMATIVA SOBRE L'ÚS DEL MÒBIL

PROTOCOL D'ÚS DELS DISPOSITIUS MÒBILS AL CENTRE



ESTRICTAMENT PROHIBIT

Lloc: Aules i Sala d'Actes durant els exàmens i en els passadissos.



Només es pot utilitzar el mòbil amb l'**AUTORITZACIÓ DEL PROFESSORAT** i sempre per a usos acadèmics.

Llocs: aules, laboratoris, tallers, Biblioteca, Gimnàs i pistes esportives.



Es pot utilitzar per connectar-se a internet i enviar missatges. Es podrà escoltar música sempre amb auriculars. Cap d'aquests casos poden suposar que l'alumnat arribi tard a l'aula o que el professorat l'hagi d'avisar per entrar!

Llocs: pati, entrades i sortides de l'institut.



En les sortides es podrà utilitzar el mòbil per mirar internet, enviar missatges i altres usos, que determini el professorat, sempre que no interfereixi amb les activitats lectives.

ÚS DE LES XARXES SOCIALS

- La majoria de xarxes socials són per a majors de 14 anys, excepte TikTok, que és a partir de 13.
- Les famílies podeu fer ús de controls parentals (per exemple, l'app **Qustodio**) per ajudar els vostres fills i filles a fer un bon ús del mòbil.
- El centre no és responsable de l'ús inadequat de les xarxes, tot i que pot mediar si afecta la convivència.



PROTOCOL DE DISCIPLINA



- A diferència de l'ESO, totes les incidències a Batxillerat són considerades faltes greus.
- Després de 3 faltes greus el centre pot decidir l'expulsió de l'alumne/a.
- El centre pot decidir l'expulsió directa d'un alumne/a si considera que l'acte d'indisciplina així ho requereix (falta de respecte molt greu al professorat, insults, agressions, amenaces...).

AVALUACIÓ

- **Avaluació zero:** octubre
Serveix per detectar problemes i concertar les primeres entrevistes amb les famílies.
- **1a avaluació:** desembre
- **2a avaluació:** març
- **Avaluació final:** juny
- **Avaluació extraordinària Batxillerat:** final de juny



Els butlletins de notes s'han de signar i tornar al tutor/a assegurant que s'han rebut.

TREBALL DE RECERCA (10% nota DEL BATXILLERAT)

Via ordinària

Elecció de tema (alumnat 1r btx): gener

Assignació tutor/a (alumnat 1r btx): febrer

Lliurament de la memòria escrita: 18 de novembre.

Exposició oral: gener

Via extraordinària causa justificada (alumnat nouvingut o malaltia)

Elecció de tema i assignació tutor/a: setembre

Lliurament de la memòria escrita: abril.

Exposició oral: abril.

Via extraordinària causa no justificada

Lliurament de la memòria escrita: maig (recuperació matèries extraordinària).

Exposició oral: juny (recuperació matèries extraordinària).



MODEL DE SELECTIVITAT ACTUAL

Fase General:

- Llengua i literatura castellana
- Llengua i literatura catalana
- Llengua estrangera
- Història de la Filosofia o Història d'Espanya
- Matèria de modalitat

Fase Específica (voluntària):

- Es manté el model actual (3 proves de matèries de modalitat)

SORTIDES I TALLERS



TUTORIA

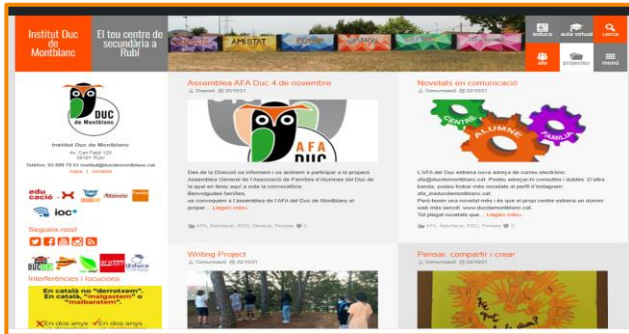
EDUCACIÓ
FÍSICA

CIÈNCIES

HISTÒRIA



PROJECTES DE CENTRE



- Pla d'Impuls a la Lectura:
Lectura diària durant 30 minuts
- Escola Verda
Blog: <https://insverd.wordpress.com>
- Projecte AraArt
- AICLE: Educació Física en anglès a 3r i 4t d'ESO
- Estades i intercanvis lingüístics a la Unió Europea



INTERCANVIS INTERNACIONALS

- Intercanvi amb Bèlgica (20 alumnes)
 - Anada del 5 al 9 de febrer 2024 i rebuda de l'alumnat belga del 18 al 22 de març 2024
- Intercanvi amb Holanda (aprox. 20 alumnes)
 - Anada del 18 al 23 de març 2024 i rebuda de l'alumnat holandès del 22 al 26 d'abril 2024
- Projecte "Ciència i Art"





Famílies i professorat: som un equip.

La nostra maduresa és fruit del que hem rebut en
l'adolescència.

J. Gnecco

Tot és possible i tot està per fer.

Miquel Martí i Pol

Gràcies per la vostra atenció

