

Cros escolar de Rubí

DIUMENGE 12 DE MARÇ DE 2023

Us adjuntem la normativa del cros escolar de Rubí que es realitzarà als

Circuits del bosc de Ca n'Oriol

LES INSCRIPCIONS SON EN LÍNIA I LES HAURÀ DE REALITZAR CADA PERSONA DES DE CASA SEVA

HORARIS – CATEGORIES – DISTÀNCIA – Nº DE VOLTES

HORES	ANYS		DISTÀNCIES	CIRCUITS
09.15	2004 i anteriors	OPEN	5280 m	1 v mitjà + 2 v gros
10.00	(2007-2008)	MASCULINA	3620 m	2 v petit + 1 v gros
	(2005-2006)	MASCULINA		
	(2007-2008)	FEMENINA		
	(2005-2006)	FEMENINA		
10:30	(2009-2010)	MASCULINA	2620 m	2 v petit + 1 v mitjà
	(2009-2010)	FEMENINA		
11:00	Entrega de guardons de les curses ja finalitzades			
11:30	(2015 - 2016)	MASCULINA	772 m	1 v circuit mini
		FEMENINA		
12:00	(2011-2012)	MASCULINA	1280 m	1 v mitjà
		FEMENINA		
12:30	(2013-2014)	MASCULINA	950 m	1 v petit
		FEMENINA		
12:45	Entrega guardons darreres curses			

ORGANITZEN:

HI COL·LABOREN:

INSCRIPCIONS CURSA OPEN I CROS ESCOLAR

Es realitzaran únicament per internet a partir del 13 de febrer. L'hauran de realitzar les persones que estiguin interessades a participar-hi. Podran formalitzar la seva inscripció omplint un formulari en línia molt senzill a l'adreça <https://www.inscripcions.cat/crosderubi2023> o també es pot accedir escanejant aquest codi QR:



Aquesta adreça també la inclourem a l'apartat d'esports de la pàgina de l'Ajuntament de Rubí <http://www.rubi.cat/esports> i a la pàgina web de la Unió Atlètica Rubí www.uar.es

Tot aquell esportista que realitzi la seva inscripció fins a una setmana abans de la cursa, disposarà del seu pitrall personalitzat amb el seu nom i l'hora de la sortida de la seva prova.

La **data límit d'inscripció** serà el **dijous 9 de març de 2023**. Passada aquesta data, no s'admetrà cap inscripció més.

En qualsevol moment podran consultar el llistat d'inscrits a la mateixa adreça web per comprovar si s'ha realitzat correctament la seva inscripció, **saber el seu número de pitrall** i veure la resta de participants.

Quan acabin les diferents curses, cada participant podrà tornar a visitar la pàgina web i accedir a l'apartat corresponent per consultar la classificació de la mateixa i per **imprimir-se el seu diploma de participació**, en el que si ho desitja, podrà incorporar una fotografia seva.

Els **pitralls** els haurà de recollir **cada participant** el mateix dia de la cursa a les carpes habilitades i **fins 1 hora abans de la seva cursa** consultant els llistats d'inscrits de la pàgina web i als plafons grocs el dia de la cursa ubicats al costat de les carpes d'entrega de pitralls.

El professorat d'educació física o responsables d'entitats **NO** podran recollir els pitralls de cap participant.

ORGANITZEN:



HI COL-LABOREN:



PREMIS

CURSA OPEN

- .- Trofeu i motxilla per a les **3 primeres classificades** femenines.
- .- Trofeu i motxilla pels **3 primers classificats** masculins.
- .- Cantimplora metàl·lica i bossa de cordes pels classificats **del 4rt al 10è lloc de la classificació general**
- .- Tots els participants rebran de **regal** quan arribin a meta, un **got reciclable** amb el que podran agafar aigua de les diferents fonts que es muntaran a tal efecte als diferents espais del curs.

CURSES ESCOLARS

- .- Trofeu i motxilla a les **3 primeres classificades** femenines de cada categoria.
- .- Trofeu i motxilla als **3 primers classificats** masculins de cada categoria.
- .- Cantimplora metàl·lica i bossa de cordes pels classificats del 4rt al 10è lloc de la classificació general de cada cursa.
- .- Medalla del 4rt lloc en endavant de la classificació general
- .- Tots els participants rebran de **regal** quan arribin a meta, un **got reciclable** amb el que podran agafar aigua de les diferents fonts que es muntaran a tal efecte als diferents espais del curs.

També disposarem de servei sanitari per atendre els imprevistos mèdics.

ORGANITZEN:



HI COL-LABOREN:

REGALS SALVAVIDES



En aquesta edició del cros, comptarem amb la presència de l'ONG **Open Arms** que muntarà una carpa on tothom que vulgui podrà comprar regals salvavides per tal de col·laborar amb la tasca de protegir la vida dels més vulnerables en situacions d'emergència que realitza aquesta ONG. També faran difusió de les diferents accions que desenvolupen.

ESTAND ONCOLLIGA

Oncolliga disposarà d'un estand on faran divulgació dels seus projectes.

És una entitat sense ànim de lucre que ofereix atenció psicossocial a persones amb càncer i als seus familiars, durant tot el procés de la malaltia, amb l'objectiu de millorar el seu benestar i la seva qualitat de vida. Alhora també realitza activitats de sensibilització, divulgació i prevenció

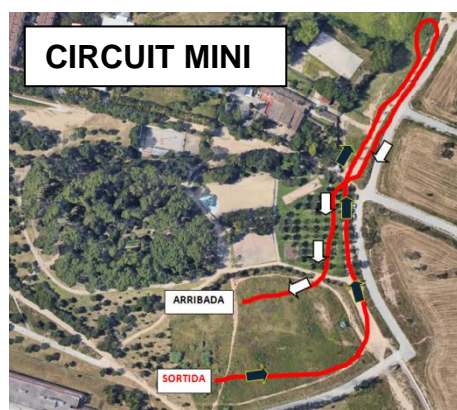
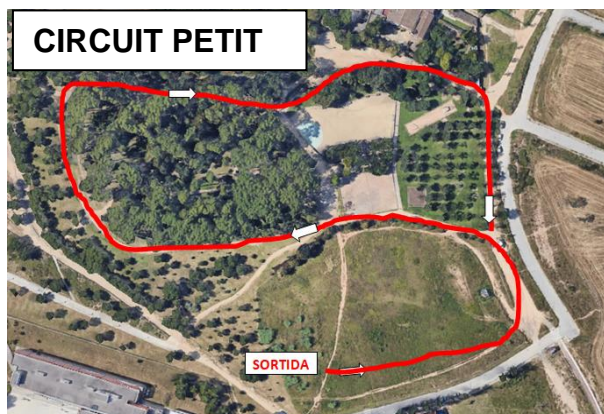
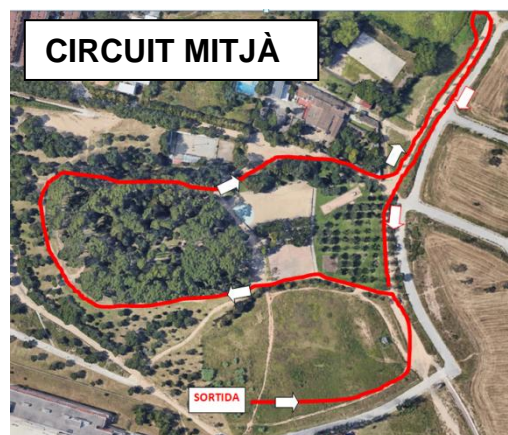
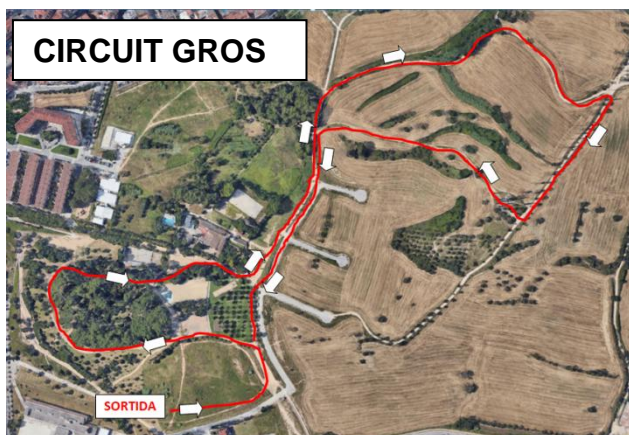
ORGANITZEN:



HI COL-LABOREN:



CIRCUITS:



ORGANITZEN:



HI COL·LABOREN:

