

Educació infantil de primer cicle / Escoles Bressol

Centres públics

- 01 Escola Bressol Municipal La Bruna
- 02 Escola Bressol Municipal Lluna
- 03 Escola Bressol Municipal Sol Solet

Centres privats

- 04 Escola Bressol Barrufets
- 05 Escola Bressol Elefant Blau
- 06 Escola Bressol La Maduixa
- 07 Llar d'Infants Snoopy
- 08 Escola Bressol Tagarot
- 09 Escola Bressol Tren O'neil

Educació postobligatòria

Centres públics

- 01 Institut Duc de Montblanc
- 02 Institut l'Estatut
- 03 Institut la Serreta
- 04 Institut J. V. Foix
- 05 Institut Torrent dels Aïous
- 06 EDRA, Escola d'Art i Disseny

Centres privats concertats

- 07 Escola Balmes
- 08 Col·legi Maristes Rubí
- 09 Col·legi Regina Carmeli
- 10 Escola Mare de Déu de Montserrat

Programes de Formació i Inserció (PFI)

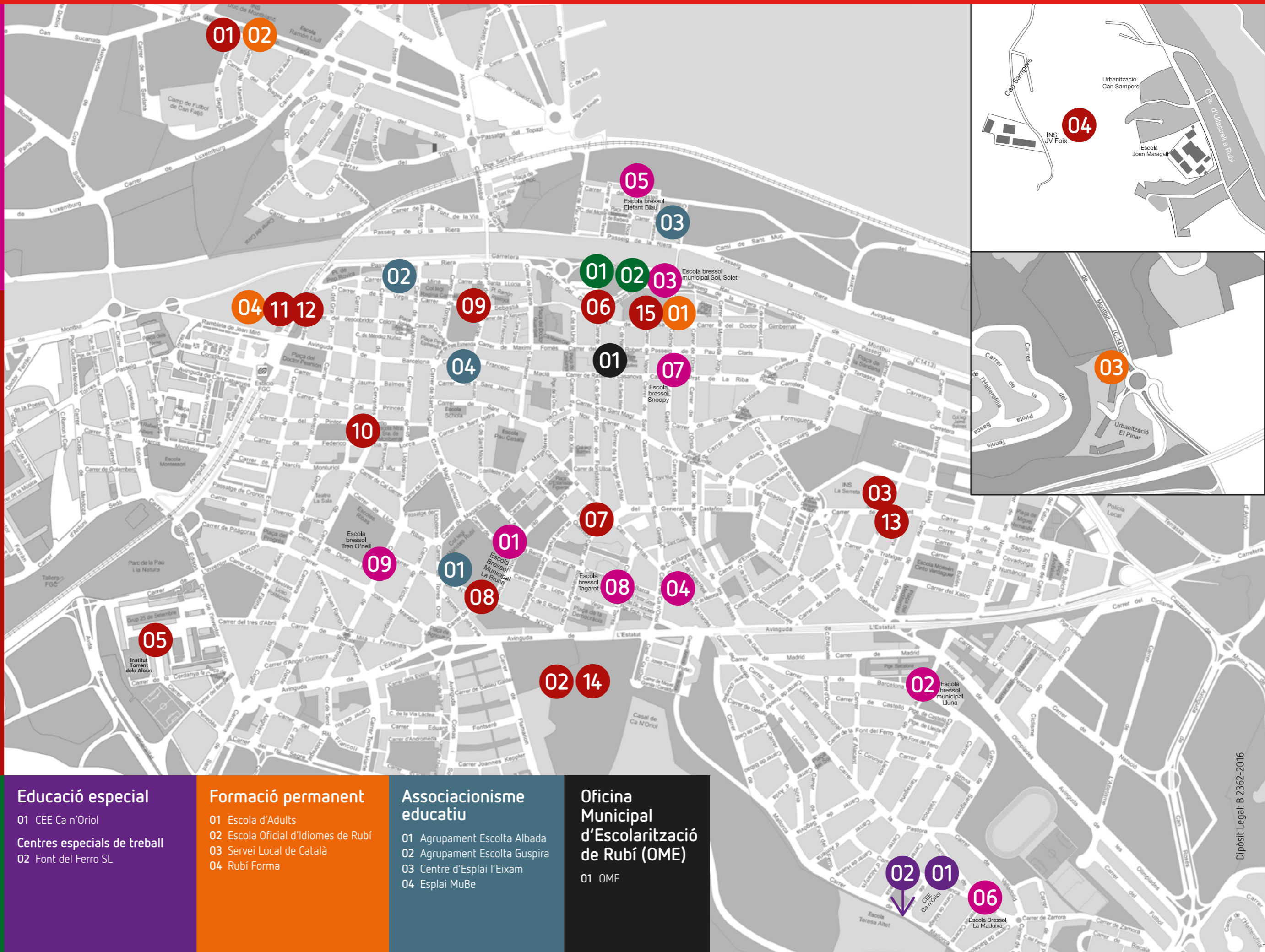
- 11 Programa de Formació i Inserció -Pla d'Inserció Professional (PFI-PIP)
- 12 Programa de Formació i Inserció -Pla de Transició al Treball (PFI-PTT)
- 13 Programa de Formació i Inserció
- 14 Programa de Formació i Inserció

Curs d'accés a cicles formatius de grau mitjà

- 15 Escola d'Adults

Ensenyaments artístics

- 01 Tallers d'Art (EDRA)
- 02 Escola Municipal de Música de Rubí Pere Burés



Educació especial

- 01 CEE Ca n'Oriol
- Centres especials de treball**
- 02 Font del Ferro SL

Formació permanent

- 01 Escola d'Adults
- 02 Escola Oficial d'Idiomes de Rubí
- 03 Servei Local de Català
- 04 Rubí Forma

Associacionisme educatiu

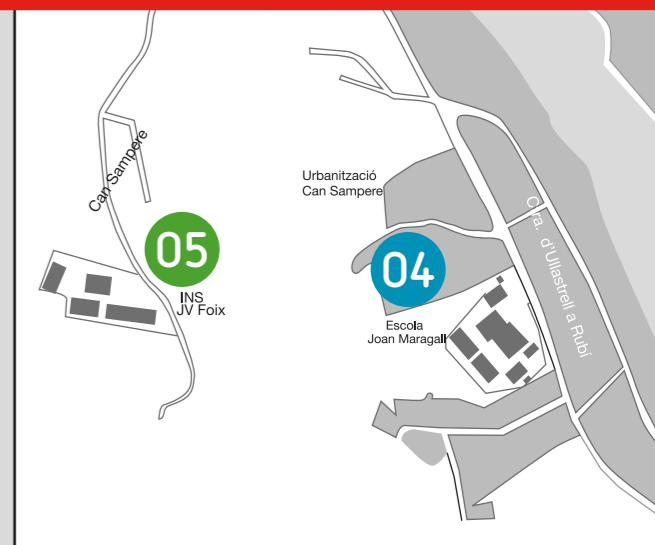
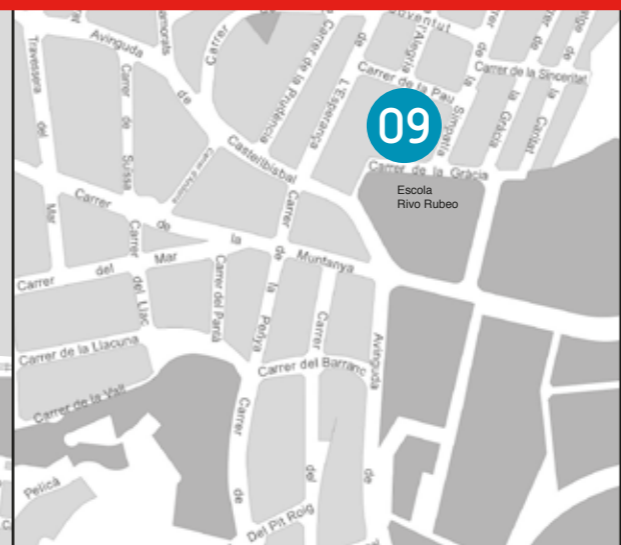
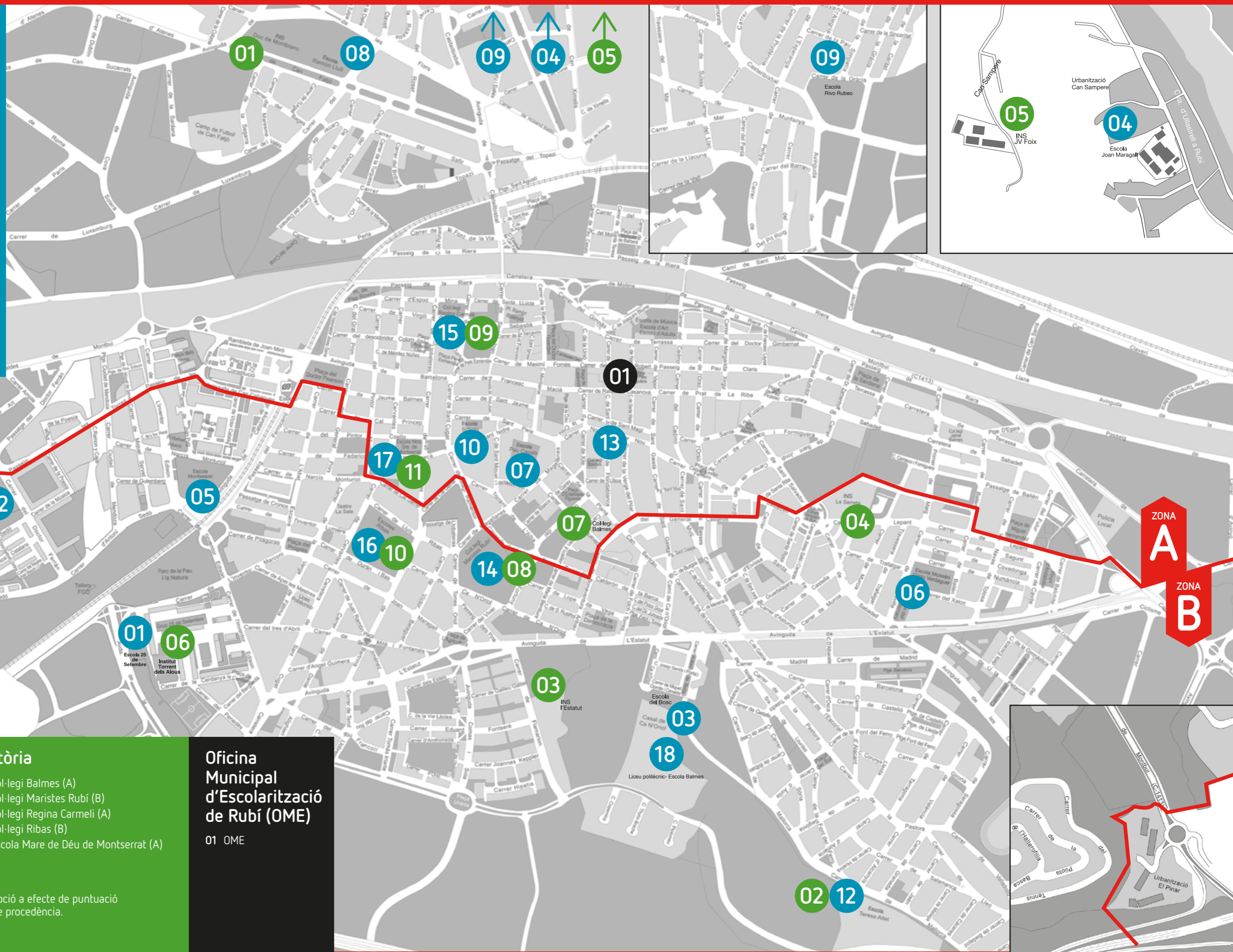
- 01 Agrupament Escolta Albada
- 02 Agrupament Escolta Guspira
- 03 Centre d'Esplai l'Eixam
- 04 Esplai MuBe

Oficina Municipal d'Escolarització de Rubí (OME)

- 01 OME

Educació infantil de segon cicle i educació primària

- 01 Escola 25 de Setembre (B)
- 02 Escola Ca n'Alzamora (B)
- 03 Escola del Bosc (B)
- 04 Escola Joan Maragall (A)
- 05 Escola Montessori (B)
- 06 Escola Mossèn Cinto Verdager (B)
- 07 Escola Pau Casals (A)
- 08 Escola Ramon Llull (A)
- 09 Escola Rivo Rubeo (A)
- 10 Escola Schola (A)
- 11 Escola Torre de la Llebre (A)
- 12 Institut Escola Teresa Altet (B)
- 13 Escola Balmes (A)
- 14 Col·legi Maristes Rubí (B)
- 15 Col·legi Regina Carmeli (A)
- 16 Col·legi Ribas (B)
- 17 Escola Mare de Déu de Montserrat (A)
- 18 Liceu polític- Escola Balmes (B)



ZONA A
ZONA B

ZONA A
ZONA B

Educació secundària obligatòria

- 01 Institut Duc de Montblanc (A)*
- 02 Institut Escola Teresa Altet (B)
- 03 Institut l'Estatut (B)*
- 04 Institut la Serreta (B)*
- 05 Institut J. V. Foix (A)*
- 06 Institut Torrent dels Alous (B)*
- 07 Col·legi Balmes (A)
- 08 Col·legi Maristes Rubí (B)
- 09 Col·legi Regina Carmeli (A)
- 10 Col·legi Ribas (B)
- 11 Escola Mare de Déu de Montserrat (A)

Oficina Municipal d'Escolarització de Rubí (OME)

01 OME

*Batxillerat: en el moment de fer la preinscripció a efecte de puntuació es tindran en compte els criteris generals de procedència.