

Reunió de pares i mares



Institut Duc de Montblanc
Rubí

Presentació

- Nom del tutor o tutora
- Correu electrònic
- Hores de visita: cal concertar visita per telèfon, correu electrònic o nota a l'agenda.
- Pàgina web del centre:
<https://agora.xtec.cat/iesducdemontblanc>
- Enquesta de satisfacció
- Llista d'assistència: telèfon i correu electrònic

Marc horari

- Dilluns-divendres: 8 - 14.30h.
- Pati: 11.20h- 11:45h.

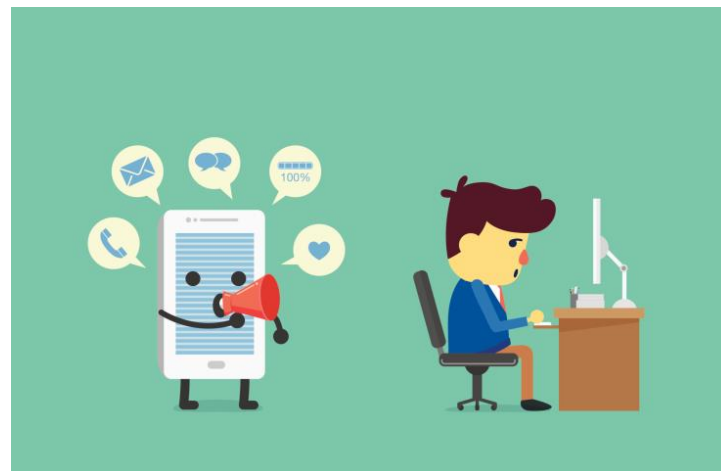
	Dll.	Dt.	Dc.	Dj.	Dv.
8 - 8.55					
8.55 - 9.50					
9.50 - 10.45					
10.45 - 11.15	LECTURA				
11.15 -11:45			PATI		
11:45-12:40					
12.40 - 13.35					
13.35 - 14.30					

Marc horari

- Els alumnes poden sortir del centre a l'hora de l'esbarjo (11:20-11:45)
- Cas que un professor/a falti a primera hora o a última hora, l'alumnat pot entrar a les 8:55 o marxar a les 13.35 respectivament.

Hàbits de treball

- Ambient
- Hores d'estudi
- Hores de son
- Alimentació
- Mòbils, xarxes socials i videojocs



Protocol d'ús dels dispositius mòbils



ESTRICTAMENT PROHIBIT

Lloc: Aules i Sala d'Actes durant els exàmens i en els passadissos.



Només es pot utilitzar el mòbil amb l'**AUTORITZACIÓ DEL PROFESSORAT** i sempre per a usos acadèmics.

Llocs: aules, laboratoris, tallers, Biblioteca, Gimnàs i pistes esportives.



Es pot utilitzar per connectar-se a internet i enviar missatges. Es podrà escoltar música sempre amb auriculars. Cap d'aquests casos poden suposar que l'alumnat arribi tard a l'aula o que el professorat l'hagi d'avisar per entrar!

Llocs: pati, entrades i sortides de l'institut.



En les sortides es podrà utilitzar el mòbil per mirar internet, enviar missatges i altres usos, que determini el professorat, sempre que no interfereixi amb les activitats lectives.

Control d'assistència

- Agenda.
- Correu electrònic.
- Justificant mèdic (exàmens).
- Trucada a l'institut (exàmens).
- iEduca (App per telèfons mòbils).

Configuració iEduca Tokapp

Hi ha dos nivells d'accés:

1. Després de descarregar l'app, cal prémer sobre el botó "Rebre SMS" per fer la validació de l'aplicació. Tot seguit, requereix d'un registre amb un usuari *****.tokapp.com i una contrasenya. Aquests usuaris són els que la família vulgui.
1. Una vegada registrats, fent clic sobre el botó "Intranet", demana seleccionar el centre i introduir les credencials que el centre ha lliurat.

En cas que presenteu dificultats, podeu contactar amb informatica@ducdemontblanc.cat

**1r nivell d'accés: creació usuari
*****.tokapp.com**

**2n nivell d'accés: credencials
lliurades des del centre.**

Matèries comunes, de modalitat i d'opció

Matèries	1r	2n
Llengua Catalana i Literatura I i II	2	2
Llengua Castellana i Literatura I i II	2	2
Llengua Estrangera I i II	3	3
Educació física	2	0
Filosofia	2	0
Història de la Filosofia	0	3
Història	0	3
Tutoria	1	1
Treball de Recerca		(*)
Matèria comuna d'opció I i II	3	4
Matèria de modalitat	3	4
Matèria de modalitat	3	4
Modalitat o específiques		4 o 2+2
Optativa trimestral	3	
(*) Sense assignació horària		

Matèries comunes d'opció

Modalitat de batxillerat

- Ciències i Tecnologia
- Humanitats
- Ciències Socials
CCSS

Matèria comuna d'opció

Matemàtiques I i II
Llatí I i II
Matemàtiques Aplicades

Matèries de modalitat

- Les podeu anar indicant en funció del grup

Matèries trimestrals de modalitats científiques i tecnològiques:

Reptes científics (Biologia)

Reptes científics (Física)

F.O.P.P.

English writing and oral skills

Robòtica

Matemàtiques Aplicades

Matèries trimestrals de Modalitats humanístiques i socials:

Problemàtiques socials

Creació literària

Comunicació audiovisual

Ciutadania, Política i Dret

F.O.P.P.

English writing and oral skills

Característiques del grup

- Nombre d'alumnes:
- Modalitats dins del grup:

AVALUACIONES

Avaluació interna

- **Avaluació zero:** finals octubre
 - ◆ Serveix per detectar problemes i concertar les primeres entrevistes
- **1a avaluació:** desembre
- **2a avaluació:** març
- **Avaluació final:** maig
- **Avaluació extraordinària:** juny

Aquest curs no hi haurà butlletí de 3a avaluació, ja que coincideix amb l'avaluació final.

Els butlletins de notes s'han de signar i tornar al tutor/a conforme s'han rebut

Treball de recerca (10% nota de batxillerat)

- Via ordinària
 - Elecció de tema (alumnes 1r Batx): desembre-gener
 - Assignació de tutor/a: gener-febren
 - Lliurament de la memòria: novembre
 - Exposició oral: gener
 - Via extraordinària justificada***
 - Elecció del tema i assignació tutor/a : setembre
 - Lliurament de la memòria: abril
 - Exposició oral : abril
 - Via extraordinària justificada no justificada
 - Lliurament de la memòria: maig
 - Exposició oral : juny (implica fer les PAU al setembre)
- *** Alumnes nous i alumnes que, per diferents raons, no han superat la via ordinària

Orientació

- Tutoria : UNPORTAL (www.unportal.net)
Pàgina web del Departament amb tota la informació sobre:
 - Cicles de Grau Mitjà
 - Cicles de Grau Superior
 - Graus universitaris
- UAB:
 - Visita al campus (1r Batx)

Sortides

- Per matèries
- Sant Jordi a Barcelona
 - Ruta cervantina (Llengua i Literatura castellana), 1r Bat.
 - Ruta històrica (Història), 2n Bat.

INTERCANVIS

- Està previst fer l'intercanvi amb Bèlgica i l'estada a Irlanda.
- És possible que es recuperin tant l'intercanvi i el viatge a Montpel·lier.
- Anirem informant.

Projectes de centre

- Pla d'Impuls de la Lectura:
 - ✧ Lectura diària durant 30 minuts



- Projecte AraArt
- Projecte SCAP
- Projecte Apadrinem el nostre patrimoni
 - ✧ Torrent de les abelles
- Escola Verda
 - ✧ Blog: <https://insverd.wordpress.com>

Pares, mares i professorat: som un equip.

La nostra maduresa és fruit de què hem rebut en l'adolescència.

J. Gnecco

Tot és possible i tot està per fer.

Miquel Martí i Pol

Recordatori

- Nom del tutor o tutora
- Correu electrònic
- Hores de visita: cal concertar visita per telèfon, correu electrònic o nota a l'agenda.
- Pàgina web del centre:
<https://agora.xtec.cat/iesducdemontblanc>
- Enquesta de satisfacció

Gràcies per la vostra atenció.



Preguntes?