

Reunió amb les famílies

Inici de curs



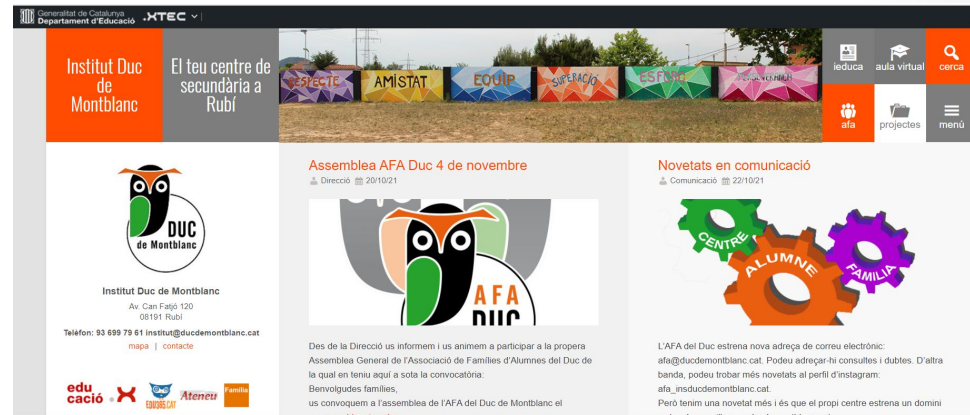
Institut Duc de Montblanc
Rubí

Presentació

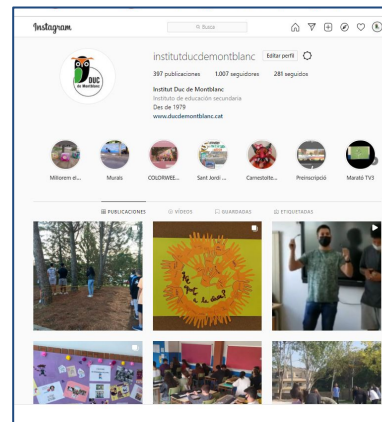
- Correus tutores
- Per reunir-se amb el tutor/a cal concertar visita preferentment presencial. La via de comunicació serà el correu electrònic, el telèfon o amb una nota a l'agenda.

El centre

Pàgina web del centre:
www.ducdemontblanc.cat



Instagram:
[institutducdemontblanc](https://www.instagram.com/institutducdemontblanc)



Llista d'assistència a la reunió presencial en paper

Marc horari

L'horari de l'alumnat és de 8.00 a 14.30h

HORA	ACTIVITAT
8.00h - 8.55h	Classe 1
8.55h - 9.50h	Classe 2
9.50h - 10.45h	Classe 3
10.45h - 11.10h	PATI
11.20h - 11:45h	LECTURA
11:45h - 12.40h	Classe 4
12.40h - 13.35h	Classe 5
13.35h - 14.30h	Classe 6

Marc horari

- No es pot sortir del centre durant l'horari marc.
- Si un alumne/a es troba malament, es trucarà a les persones de contacte perquè vinguin a recollir el noi/a. No es pot deixar sortir de l'institut a cap alumne/a

Assignatures optatives 1r d'ESO

Les assignatures optatives són **trimestrals**.

L'alumnat pot escollir les optatives que més els agradin; excepte aquells alumnes que l'equip docent considera que els convé fer reforç o que hagin escollit francès.

Assignatures optatives 1r d'ESO

REFORÇ DE LLENGÜES

REFORÇ DE MATEMÀTIQUES

ECOHEROÏNES

LET'S PLAY AND LEARN!

MEDIACIÓ

DISSENY JOCS MATEMÀTICS

FRANCÈS (anual)

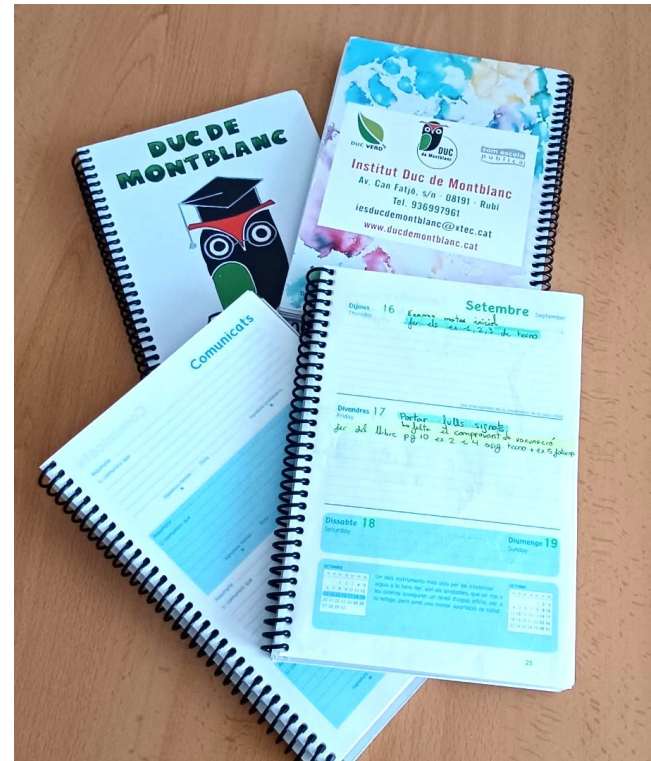
Alumnat i característiques del grup de 1r _____

El grup classe està format per x nois i x
noies...



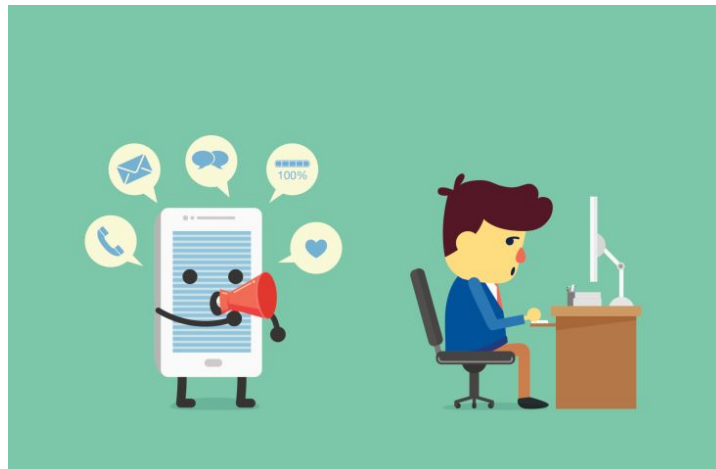
L'agenda

- Apuntar els deures a l'agenda.
- Mitjà de comunicació.
- Anotar, revisar i signar.
- Dodecàleg per millorar la convivència



Hàbits de treball

- Ambient
- Hores d'estudi
- Hores de son
- Alimentació
- Mòbils, xarxes socials i videojocs



Normativa sobre l'ús del mòbil

PROTOCOL D'ÚS DELS DISPOSITIUS MÒBILS AL CENTRE



ESTRICTAMENT PROHIBIT

Lloc: Aules i Sala d'Actes durant els exàmens i en els passadissos.



Només es pot utilitzar el mòbil amb l'AUTORITZACIÓ DEL PROFESSORAT i sempre per a usos acadèmics.

Llocs: aules, laboratoris, tallers, Biblioteca, Gimnàs i pistes esportives.



Es pot utilitzar per connectar-se a internet i enviar missatges. Es podrà escoltar música sempre amb auriculars. Cap d'aquests casos poden suposar que l'alumnat arribi tard a l'aula o que el professorat l'hagi d'avisar per entrar!

Llocs: pati, entrades i sortides de l'institut.



En les sortides es podrà utilitzar el mòbil per mirar internet, enviar missatges i altres usos, que determini el professorat, sempre que no interfereixi amb les activitats lectives.

Avaluació

- **Avaluació zero:** octubre (serveix per detectar problemes i concertar les primeres entrevistes).
- **1a avaluació:** desembre
- **2a avaluació:** març
- **3a avaluació:** maig
- **Avaluació final:** juny

Els butlletins de notes s'han de signar i tornar al tutor assegurant que s'han rebut.

Sortides i tallers



TUTORIA

EDUCACIÓ
FÍSICA



MATEMÀTIQUES



SOCIALS

BIOLOGIA I
GEOLOGIA



SORTIDES	TALLERS
Mas Mogent	Taller teatre socioeducatiu; emocions i resolució de conflictes.
Bosc vertical	Xarxes socials
Palau de la Música	Hola cos, ens coneixem?
CosmoCaixa	Alimentació i trastorns alimentaris
Museu romà de Badalona	Educació Emocional

Sortida de cohesió de grup

La primera sortida del curs és una sortida de tutoria amb l'objectiu de fomentar la coneixença de l'alumnat de 1r d'ESO.

És una sortida de caràcter lúdic a **Mas Mogent** (Llinars del Vallès), on l'alumnat farà jocs de cohesió de grup.

La sortida es farà els dies 26 i 29 de setembre:

26 de setembre: 1r A, B i C

29 de setembre: 1r D, E i F

Al final de la reunió us repartirem la Carta de Pagament en paper. Caldrà lliurar el rebut del pagament al tutor/a abans del dimarts 20 de setembre.

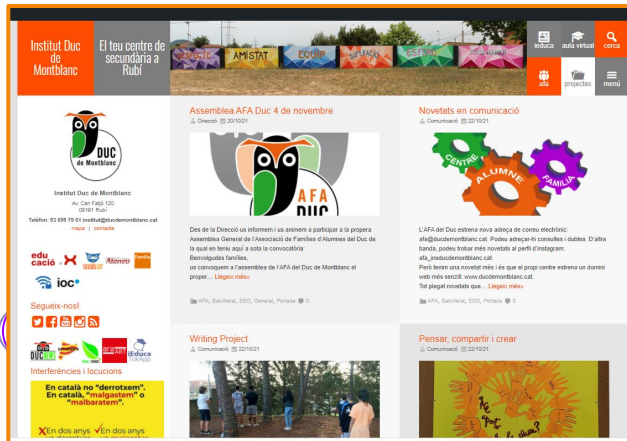
Projectes de centre



- **Pla d'Impuls de la Lectura**
 - ✦ Lectura diària durant 25 minuts

- **Escola Verda**

- ✦ Blog:
<https://insverd.wordpress.com>





BONES pràctiques ambientals al DUC



- 01** Fem un bon ús de les **papereres de RECICLATGE**.
Participem en la gestió dels nostres residus: **buidem**
- 02** **CADA DIA les papereres** de les nostres aules als contenidors centralitzats de l'Institut.
No portem **paper d'ALUMINI** per embolicar
- 03** l'esmorzar, ja que és molt contaminant. Les millors alternatives són el boc'n roll i les carmanyoles.
- 04** Fem servir els llums només quan són necessaris, i els **APAGUEM** quan marxem de l'aula.
- 05** Portem **l'oli brut** de casa amb el CLAKI per poder-lo reciclar.
- 06** Portem les **PILES usades** per poder-les reciclar.
Dipositem els **TAPS de plàstic** al contenidor de reciclatge de la Fundació SanFilippo per ajudar a trobar la cura de la malaltia SanFilippo.
- 07** Estalviem **PAPER**: només el fem servir si és necessari, i el reutilitzem si encara es pot escriure per l'altra cara. Podem guardar el paper que es pugui reutilitzar en una **CAPSA** a la taula del docent.
- 08** Venim **caminant, en bici, en patinet o en autobús**, sempre que es pugui, minimitzant l'ús del cotxe.
- 09** Venim **caminant, en bici, en patinet o en autobús**, sempre que es pugui, minimitzant l'ús del cotxe.
- 10** Cuidem i **NO EMBRUTEM** les instal·lacions de l'Institut.

Projectes de centre

- **Treball de Síntesi:**

Emociona't.

Del 27 al 31 de març a l'institut.

- **Projecte de convivència**

Colònies del 14 al 16 de juny a Tamarit i
Projecte de convivència a l'institut.



Llicències digitals

- Treballem amb les llicències digitals: 110€.
- Abans de començar el curs, és imprescindible haver realitzat el pagament de les llicències (lliurar el rebut a consergeria).
- El primer dia de curs s'entregarà un ordinador personal a tot l'alumnat.

App de comunicació amb les famílies iEduca Tokapp

- **Objectiu: millorar la comunicació amb les famílies**

- ◆ Comunicació ràpida i àgil de les absències i les incidències de l'alumnat

Dues eines:

1) Pàgina web del programa:

ieduca.ducdemontblanc.cat

Accessible des de la web de l'institut

(www.ducdemontblanc.cat)

2) APP per al mòbil:

- Per a Android i iOS descarregable des de les APP Store corresponents.
- Cal cercar **iEduca TOKAPP**.
- Hi ha un manual penjat a la pàgina web del centre.

Es poden visualitzar més d'un alumne/a alhora en cas que siguin germans/es.

Configuració iEduca Tokapp

Hi ha dos nivells d'accés:

1. Després de descarregar l'app, cal prémer sobre el botó "Rebre SMS" per fer la validació de l'aplicació. Tot seguit, requereix d'un registre amb un usuari *****.tokapp.com i una contrasenya. Aquests usuaris són els que la família vulgui.
1. Una vegada registrats, fent clic sobre el botó "Intranet", demana seleccionar el centre i introduir les credencials que el centre ha lliurat.

En cas que presenteu dificultats, podeu contactar amb informatica@ducdemontblanc.cat

**1r nivell d'accés: creació usuari
*****.tokapp.com**

**2n nivell d'accés: credencials
lliurades des del centre.**



Famílies i professorat: som un equip.

La nostra maduresa és fruit del que hem rebut en l'adolescència.

J. Gnecco

Tot és possible i tot està per fer.

Miquel Martí i Pol

Recordatori

- Les tutores:
- Per reunir-se amb el tutor/a cal concertar visita preferentment presencial. La via de comunicació serà el correu electrònic, el telèfon o amb una nota a l'agenda.
- Correu electrònic:
- Pàgina web del centre:
www.ducdemontblanc.cat

Gràcies per la vostra atenció

