

COLÒNIES

2n d'ESO



Curs 2021-2022



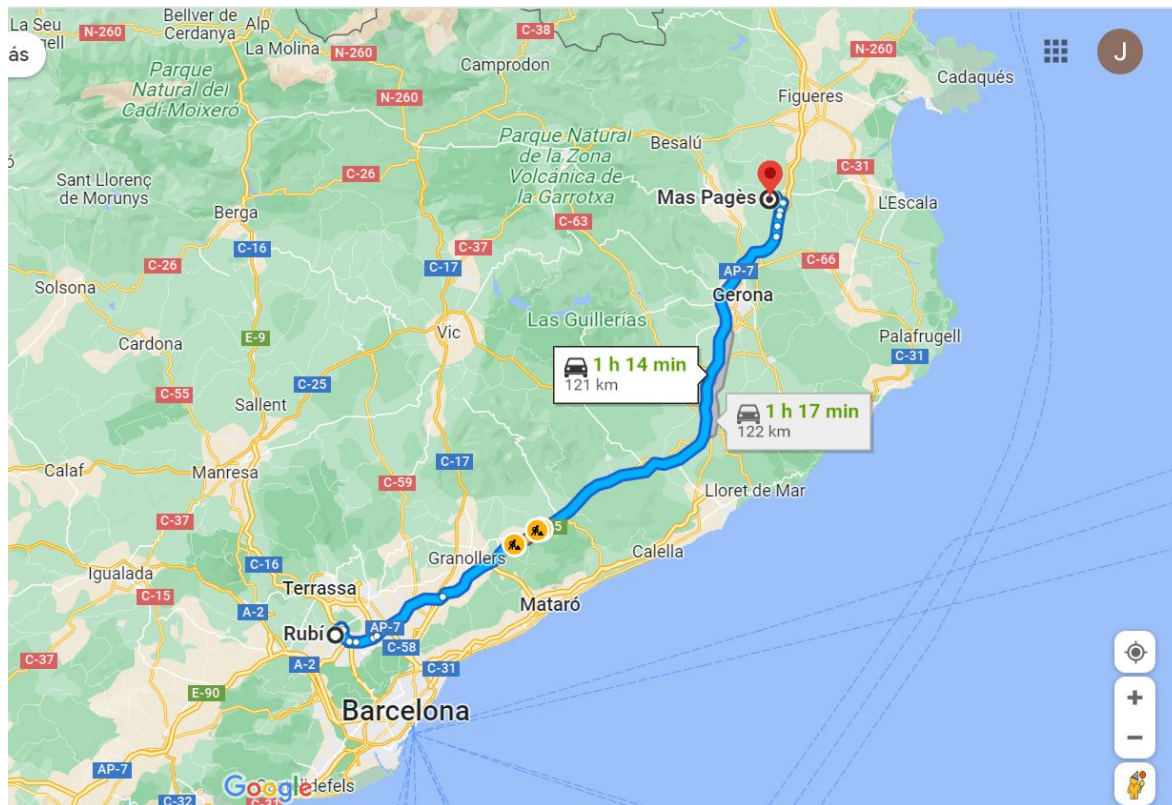
MAS PAGÈS

Carretera de Mas Pagès, Sant Esteve
de Guiables, Vilademuls.

- A 18 km de Girona i Figueres
- A 12 km de Banyoles



Ubicació



Amb un allotjament molt confortable, cuina pròpia i un amplíssim espai exterior amb una oferta d'activitats molt variada; permet gaudir d'una estada molt agradable i rica en experiències.

Instal·lacions de la casa de colònies:

- 140 places: Masia del segle XII restaurada i edifici annex.
- Espais interiors: sales d'estar, dos menjadors i sala d'activitats.
- Espais exteriors: 1.500 metres quadrats (zona d'aventures).
- 1 piscina

[Pàgina web Mas Pagès](#)



Horari i activitats

HORARI	DIMECRES 15	DIJOUS 16	DIVENDRES 17
MATÍ	Sortida del pàrquing del Ramon Llull 9.30h. Arribada i allotjament	Piscina i gimcana	Activitats: Fem Pinya! Bosc vertical Circuit d'orientació
MIGDIA	Dinar pícnic (el porten de casa)	Dinar a la casa de colònies	Dinar a la casa de colònies
TARDA	Activitats: Fem Pinya! Bosc vertical Circuit d'orientació	Activitats: Fem Pinya! Bosc vertical Circuit d'orientació	Viatge de tornada Arribada 17.00h
NIT	Joc de Nit	Joc de Nit	

Descripció de les activitats

Circuit d'orientació: *els participants completaran el circuit d'orientació trobant les fites pel bosc de Mas Pagès.*

Bosc vertical: *circuit de ponts i tirolines entre els arbres.*

Fem pinya: *a través de jocs, dinàmiques de grup i activitats diverses, els participants treballaran de forma lúdica valors com la confiança, l'empatia, la solidaritat, el respecte, etc.*

Gimcana: *els participants posaran a prova les seves habilitats per aconseguir completar la gimcana. Aquesta constarà de diferents proves combinant coneixements d'orientació, enginy, cohesió de grup, etc.*

Piscina: *amb la vigilància d'un socorrista.*

Professorat acompanyant

Hi ha 8 professors/es de l'equip docent de 2n d'ESO que van de colònies. Un professor/a de referència per cada grup classe i dues professores de suport.

- 2nA - Pol Màdico (tutor 2nA)
- 2nB - Jordi Segura (tutor 2nB)
- 2nC - Anna Tatché (tutora 2nC)
- 2nD - Bea Marcos (tutora 2nD)
- 2nE - Edu Herranz (professor d'anglès 2nE i cap d'estudis)
- 2nF - Manuela Pacheco (tutora 2nF)
- Suport SIEI: Marta Company (orientadora de 2n d'ESO)
- Suport: Júlia Perich (coordinadora 2n ESO)

Monitors de la casa de colònies

- Tenen titulació de monitor o director de lleure i disposen d'estudis universitaris.
- Hi haurà 6 monitors. La ràtio és d'un monitor per cada 17-18 noies/es.
- El dia de piscina hi haurà un socorrista.



Alumnat

Hi ha **87 alumnes** de 2n d'ESO que van de colònies.

La distribució és la següent:

2n ESO A	2n ESO B	2n ESO C	2n ESO D	2n ESO E	2n ESO F
15 alumnes	12 alumnes	16 alumnes	18 alumnes	10 alumnes	16 alumnes
1 monitor	1 monitor	1 monitor	1 monitor	1 monitor	1 monitor

Assegurances

- La casa de colònies inclou:
 - Assegurança de responsabilitat civil

Administració medicaments

- Des de l'institut portarem una farmaciola per primers auxilis.
- No podem administrar medicaments a l'alumnat sense el consentiment de les famílies.
- L'alumnat no pot portar medicaments. Els medicaments imprescindibles els hi heu de donar al professorat de referència amb l'autorització i la pauta corresponent.

Normes bàsiques de convivència

- Actitud correcta i proactiva de l'alumnat, respectant sempre les indicacions del professorat i el monitoratge.
- Respecte de les mesures anitcovid: ús de la mascareta al transport escolar (autobús).
- L'alumnat no consumirà alcohol, tabac ni altres substàncies tòxiques.
- Puntualitat a les activitats.
- Respecte de l'horari d'anar a dormir marcat pel professorat.
- Ús dels mòbils en els llocs i horaris establerts.
- **L'incompliment de les normes de convivència es considerarà una falta greu** i el professorat té la potestat de posar-se en contacte amb les famílies i que hagin de venir a buscar l'alumne.

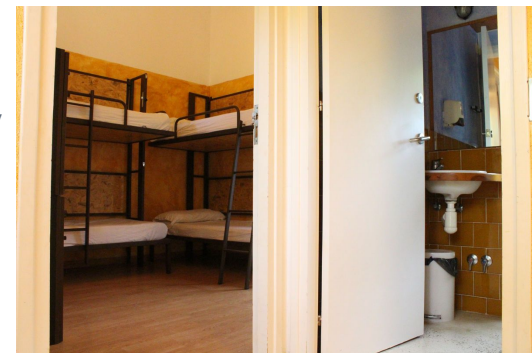
Normativa ús del telèfon mòbil

Des del centre **es recomana que l'alumnat no porti el mòbil** durant l'estada a les colònies. Si l'alumnat vol portar-lo ha de seguir les següents indicacions:

- No es podrà dur el mòbil durant la realització d'activitats.
- Només es podrà utilitzar als moments d'esbarjo indicats pel professorat.
- És l'alumnat qui vetlla per la integritat del seu mòbil. El centre no se'n fa responsable.
- L'alumnat no pot realitzar trucades.
- En cap cas es poden fer fotografies, vídeos o enregistrament de so dels companys/es o del professorat sense el seu consentiment.
- Només es podrà escoltar música amb auriculars i en les estones indicades pel professorat.
- En cas **d'incompliment de la normativa el mòbil quedarà en mans del professorat** fins al final de les colònies. Si la falta és molt greu el professorat pot decidir expulsar l'alumne de les colònies.

Característiques de les habitacions

- No compartim l'espai amb cap altre centre educatiu.
- La casa de colònies disposa de tres zones amb habitacions:
 - Planta baixa: 48 places
 - 1a planta: 60 places
 - Edifici Annex: 32 places
- A cada planta hi ha una habitació de professorat.
- Les habitacions tenen la capacitat entre 4 i 12 places amb bany complet.
- Els llits tenen llençol de sota i coixinera.



Distribució de les habitacions

criteris per configurar les habitacions:

- Grups classe
- Separació nois/noies
- Preferències alumnat



Servei de menjador

La casa de colònies disposa d'un equip professional de cuina.

Ofereixen menús especials:

- Sense gluten
- Sense lactosa
- Sense carn (amb peix i ous)
- Vegetarià



Menú estàndard

MENÚ	DIMECRES 15	DIJOUS 16	DIVENDRES 17
ESMORZAR (9.00H)		Llet, suc de taronja. Coca de pa amb mantega i melmelada Cereals	Xocolata desfeta amb melindros
DINAR (13.30h)	Pícnic (el porten de casa)	Arròs amb tomàquet Pit de pollastre arrebossat amb amanida Fruita	Macarrons Croquetes amb amanida Gelats
BERENAR (17.00h)	Pa amb xocolata	Pa amb formatget	
SOPAR (20.00h)	Sopa Peix i amanida Flam	Verdura Truita Iogurt	

A partir d'aquest menú es faran les adaptacions corresponents pels menús especials.

Què cal portar?

- 3 mudes de roba necessària
- Roba interior i pijama
- Sac de dormir
- Necesser amb estris d'higiene personal
- Tovallola i xanquetes per la dutxa
- Banyador i tovallola per la piscina
- Jaqueta i impermeable
- Calçat còmode (2 parells)
- Motxilla petita per anar d'excursió
- Cantimplora
- Llanterna
- Gorra, crema solar i repel·lent de mosquits
- Mascareta
- Esmorzar i dinar pel primer dia



Documentació necessària

El dimarts 31 de juny, a la reunió, donarem les autoritzacions en paper. En el cas que no pugueu assistir a la reunió donarem les autoritzacions els vostres fills/es perquè les tornin signades als tutors, com a màxim, el **dimarts 7 de juny**.

- ❑ Autorització per anar de colònies, normes de convivència, normes d'ús del telèfon mòbil, normes de salut, comunicació d'al·lèrgies, autorització de l'administració de medicaments i telèfon de contacte.

Horaris de sortida i arribada

➤ Telèfons de contacte per casos urgents:

- Casa de colònies: 972.56.10.01
- Institut Duc de Montblanc: 93.699.79.61

➤ SORTIDA

- Dimecres 15 de juny a les **9.30h** a l'aparcament del Ramon Llull (Avinguda les Flors).

➤ ARRIBADA

- Divendres 17 de juny a les **17.00h** a l'aparcament del Ramon Llull (Avinguda les Flors).



Tots els viatges llargs s'inicien amb un pas petit

