

ESPORTS D'AVENTURA

CÀMPING REPÒS DEL PEDRAFORCA (Saldes)



Colònies 2022
3r ESO

On anem?

CÀMPING
REPÒS DEL PEDRAFORCA

Ctra B400 pk 13,5 08697 SALDES

Tel. 938 258 044 / 938 258 055

Tel. restaurant 938 258 061

pedra@campingpedraforca.com



Què farem?

- **BARRANQUISME**
- **VIA FERRADA**
- **ESCALADA**
- **ORIENTACIÓ**
- **CANOES**
- **BTT**
- **TREKKING**
- **JOCS DE NIT**
- *Piscines exteriors (estiu)*





Email: info@pendolguies.com

Telèfon:

(34) 650 85 34 79

(34) 618 17 34 89

Amb qui anirem?

- Professorat del centre:

- Ricardo Cerdà (Professor d'EF i tutor 3r A)
- Ada Pastor (Tutora de 3r B)
- Sheila Chacón (Tutora de 3r C)
- Pedro Candalija (Tutor de 3r D)
- Hèctor Rodríguez (Tutor de 3r E)
- Jordi Jódar (Professor d'EF i organitzador de les colònies)

- Monitors de la casa de colònies i formació

- L'empresa Pèndol (Guies de muntanya) disposa de monitors especialitzats i titulats (barranquisme, escalada i mitja muntanya)

Administració medicaments

- Des de l'institut portarem una farmaciola de primers auxilis.
- No podem administrar medicaments a l'alumnat sense el consentiment de les famílies.
- L'alumnat no pot portar medicaments. Els medicaments imprescindibles els hi heu de donar al professorat de referència amb l'autorització i la pauta corresponent.

Normes bàsiques de convivència

- Actitud correcta i proactiva de l'alumnat, respectant sempre les indicacions del professorat i el monitoratge.
- Respecte de les mesures anticovid: ús de la mascareta al transport públic (autobús).
- L'alumnat no consumirà alcohol, tabac ni altres substàncies tòxiques.
- Puntualitat a les activitats.
- Respecte de l'horari d'anar a dormir marcat pel professorat.
- Ús dels mòbils en els llocs i horaris establerts.
- **L'incompliment de les normes de convivència es considerarà una falta greu** i el professorat té la potestat de posar-se en contacte amb les famílies i que hagin de venir a buscar l'alumne.

Normativa d'ús del telèfon mòbil

Des del centre **es recomana que l'alumnat no porti el mòbil** durant l'estada a les colònies. Si l'alumnat vol portar-lo, ha de seguir les següents indicacions:

- No es podrà dur el mòbil durant la realització d'activitats.
- Només es podrà utilitzar als moments d'esbarjo indicats pel professorat.
- És l'alumnat qui vetlla per la integritat del seu mòbil. El centre no se'n fa responsable.
- L'alumnat no pot realitzar trucades.
- En cap cas es poden fer fotografies, vídeos o enregistrament d'àudios dels companys/es o del professorat.
- Només es podrà escoltar música amb auriculars (només en les estones indicades pel professorat).
- En cas **d'incompliment de la normativa el mòbil quedarà en mans del professorat** fins al final de les colònies. Si la falta és molt greu, el professorat pot decidir expulsar l'alumne de les colònies.

Allotjament

- Tot l'alumnat serà allotjat amb BUNGALOUS.
- L'alumnat es distribuirà segons les classes (3r A, B...).
- Els bungalows seran formats per nois o noies de la mateixa classe.



Servei de menjador

- Menú estàndard i atenció a celíacs, al·lèrgics i vegetarians segons el document d'al·lèrgies prèviament emplenat i signat per les famílies.



Què hem de portar?

- Cantimplora personal per no beure de les fonts.
- Esmorzar i dinar pel primer dia.
- Motxilla petita (amb ampolla o cantimplora, mínim 1 l)
- Protecció solar i gorra.
- Roba de piscina (banyador, tovallola...)
- Alguna peça de roba d'abrigar.
- 3 mudes.
- 2 parells de calçat per a la pràctica esportiva i xancletes. (calçat que es pugui mullar!). Eviteu mitjons massa curts (ferides).
- Necesser amb els estris d'higiene personal, repel·lent d'insectes i tovallola
- Sac de dormir o llençols.
- Alguna mascareta!!
- Capelina o Impermeable.
- Llanterna
- Recomanable portar Compeed o similar.

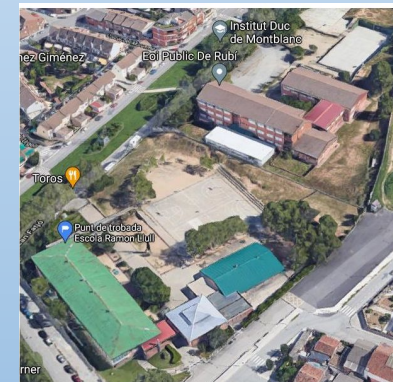
Documentació necessària

El **dilluns 30 de maig** (reunió) donarem les autoritzacions en paper. A les famílies que no hagin pogut assistir, es donarà als vostres fills/es perquè les torneu signades als tutors, com a màxim el **dimarts, 7 de juny**.

- ❑ Autoritzacions per anar de colònies: normes de convivència, normes d'ús del telèfon mòbil, normes de salut, comunicació d'al·lèrgies, autorització de l'administració de medicaments, informacions bàsiques i telèfon de contacte.

Horaris de sortida i arribada

- Per evitar aglomeracions us demanem que us acomiadeu a casa i que només vingui un familiar d'acompanyant.
- Telèfons de contacte per casos urgents:
 - Institut Duc de Montblanc: 93.699.79.61



➤ SORTIDA

- Dimecres 15 de juny a les **7:30 h.** (Avinguda Can Sucarrats). Zona verda, darrere del centre.

➤ ARRIBADA

- Divendres 17 de juny a les **17:00 h** (Avinguda Can Sucarrats).

Tots els viatges llargs s'inicien amb un pas petit!

