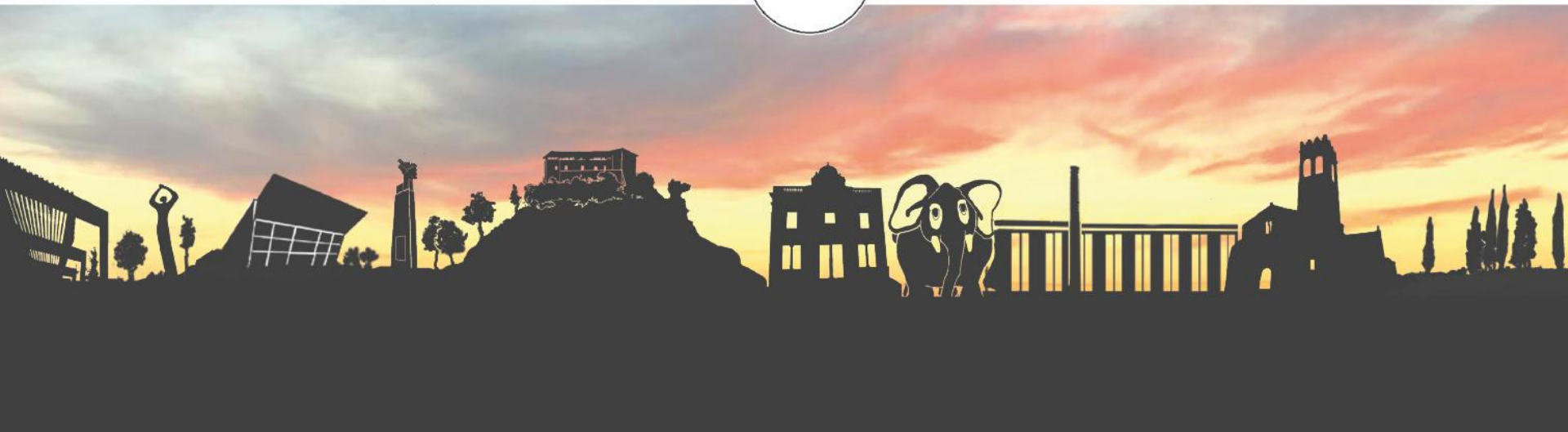


Duc de Montblanc



el teu centre



Canvi d'etapa



- És una nova etapa en la vida dels i de les infants.
 - Canvis físics → Creixen, es desenvolupen
 - Canvis emocionals → construeixen la seva identitat
 - Canvi a l'institut → nous amics, van orientant i construint el seu futur.
- És una etapa apassionant.
- Hem de viure-la amb confiança.

Horari de les classes



- Horari: 8 a 14.30h.
- L'alumnat d'ESO no pot sortir del centre durant l'horari lectiu, inclòs el temps d'esbarjo.
- L'assistència a classe és obligatòria.
 - El centre informa les famílies en cas d'absència de l'alumnat a través dels dispositius mòbils.

8 a 8.55	Classe
8.55 a 9.50	Classe
9.50 a 10.45	Classe
10.45 a 11.15	Esbarjo
11.15 a 11.45	Lectura
11.45 a 12.40	Classe
12.40 a 13.35	Classe
13.35 a 14.30	Classe

Pla d'impuls a la lectura



Assignatures de l'ESO



- Llengua castellana
- Llengua catalana
- Llengua estrangera: Anglès
- Matemàtiques
- Biologia i Geologia
- Geografia i Història
- Tecnologia i Digitalització
- Expressió Visual i Plàstica
- Música
- Tutoria
- Religió / Activitats alternatives
- Optativa (trien una matèria cada trimestre):
 - Segona llengua estrangera (Francès) - anual
 - Reforç
 - Escola Verda
 - Mediació
 - ...

Característiques de 1r d'ESO



- Cada grup té dos tutors/es per poder atendre de forma personalitzada l'alumnat.
- L'atenció a la diversitat, la fem de forma inclusiva amb dos docents a l'aula en una part significativa de l'horari, i amb els plans individualitzats, la metodologia...
- Disposem d'una SIEI, que dona suport intensiu a l'alumnat que ho necessita.



Característiques 1r d'ESO



Comptem amb un professional d'orientació dedicat exclusivament a l'alumnat de 1r d'ESO.

Treball amb projectes

- Projectes globalitzadors
- Projectes d'àmbits
- Projectes interdisciplinars: AraArt, Escola Verda, Pla d'impuls a la lectura



AFA



- Col·laborem amb l'AFA que ens ajuda amb Tallers d'Estudi Assistit, i altres activitats del centre.
- És important la participació de les famílies.

Previsió de dates clau per a la preinscripció



- **Preinscripció telemàtica: del 9 al 21 de març**
- Presentació de documentació (si s'escau): fins al 23 de març
- **Llistes provisionals: 21 d'abril**
- Reclamacions del 22 al 28 d'abril
- **Llista baremada: 3 de maig**
- **Llista ordenada: 11 de maig**
- Ampliació de peticions per alumnes sense plaça assignada: 27 de maig a l'1 de juny
- **Llista d'admesos: 10 de juny**

Documentació per a la preinscripció



Cal tenir-la preparada en format digital abans de formalitzar la preinscripció, al dispositiu que s'utilitzi en aquell moment.

- Llibre de família
- DNI, NIE o Passaport dels responsables de la família.

Consulteu aquest [enllaç](#) per trobar la resta de documentació.