

CFGM CURES AUXILIARS D'INFERMERIA

Curs escolar 2022-2023



Cicle de Grau Mitja de CAI

Facilita els coneixements necessaris per:

- Proporcionar cures auxiliars al pacient/client com a membre de l'equip d'infermeria o d'un equip de salut.



CFGM: CAI (Àmbit professional 1)

- **Atenció primària (CAP) i comunitària:**
 - Consultes.
 - Atenció domiciliària.
 - Promoció de la salut.
 - Salut bucodental.



CFGM: CAI (Àmbit professional 2)

■ **Atenció especialitzada (hospitals).**

- Consultes externes.
- Hospitalització.
- Urgències.
- Quiròfans.
- Unitats de cures especials.
- Centrals d'esterilització.

■ **D'altres:**

- Centres Socio-sanitaris: Persones grans, malalts crònics

CFGM CURES AUXILIARS D'INFERMERIA

- **Durada del cicle formatiu: 1400 h.**
 - Formació en el centre educatiu: 990 hores.
 - ❖ Primer any (**Assistència obligatòria**)
 - Formació en centres de treball: 410 hores.
 - ❖ L'any següent
 - ❖ Realització de les pràctiques en setembre o en gener en funció de la disponibilitat de places.

CFGM: CAI (Currículum)

Crèdit 1: Operacions administratives i documentació sanitària.

Crèdit 2: L'èsser humà davant la malaltia.

Crèdit 3: Benestar del pacient: necessitats d'higiene, repòs i moviment.

Crèdit 4: Cures bàsiques d'infermeria aplicades a les necessitats de l'èsser humà.

Crèdit 5: Primers auxilis.

Crèdit 6: Higiene del medi hospitalari i neteja de material.

Crèdit 7: Recolzament psicològic al pacient/client.

Crèdit 8: Educació per a la salut.

Crèdit 9: Tècniques d'ajuda odontològica/estomatològica.

Crèdit 10: Relacions en l'equip de treball.

Crèdit 11: Formació i orientació laboral.

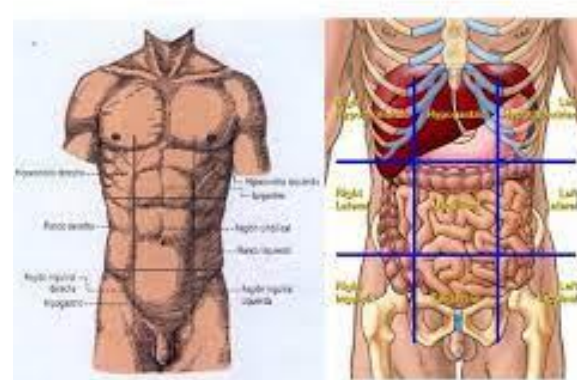
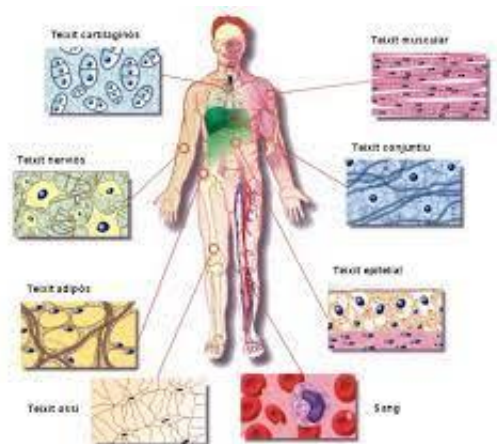
Crèdit 12: Formació en centres de treball.

Crèdit 13: Síntesi.

Crèdit 1: Operacions administratives i documentació sanitària (66h)



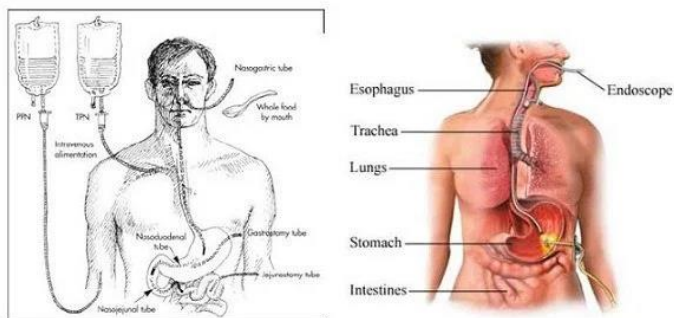
Crèdit 2: L'èsser humà davant la malaltia (66h)



Crèdit 3: Benestar del pacient: necessitats d'higiene, repòs i moviment (66h)



Crèdit 4: Cures bàsiques d'infermeria aplicades a les necessitats de l'ésser humà (264h)



Diferentes tipos de nutrición y forma de administración de las mismas

Sistemas de oxigenoterapia de bajo flujo



Cánula nasal Mascarilla simple Mascarilla con reservorio

Crèdit 5: Primers auxilis (33h)

Cadena de supervivencia

PCEH



Crèdit 6: Higiene del medi hospitalari i neteja de material (99h)



Crèdit 7: Recolzament psicològic al pacient/client (66h)



Crèdit 9: Tècniques d'ajuda odontològica/estomatològica (99h)

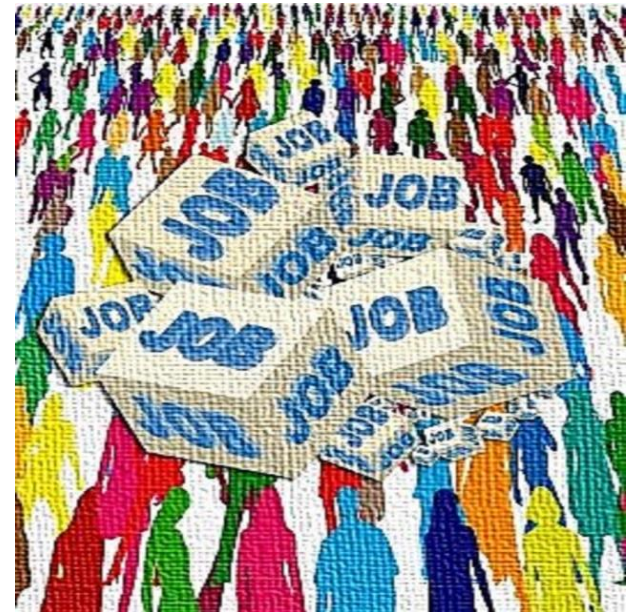


CFGM Cures Auxiliars
d'Infermeria

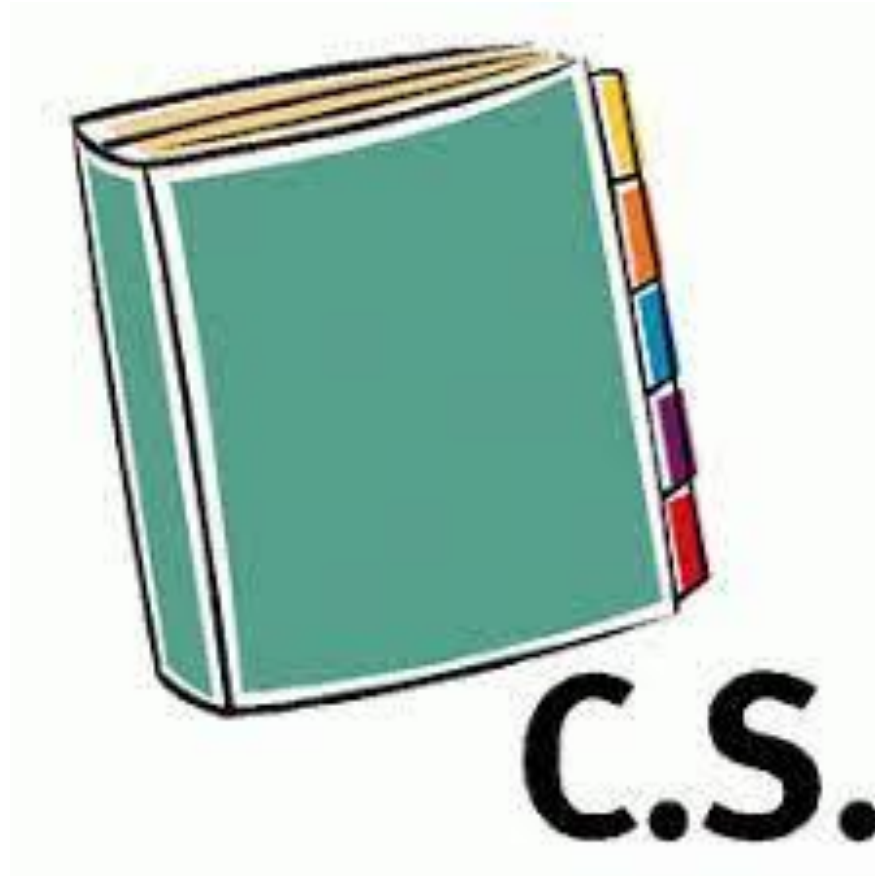
Institut de Sales

Crèdit 10: Relacions en l'equip de treball (66h)

Crèdit 11: Formació i orientació laboral (66h)



Crèdit 13: Síntesi (66h)



Crèdit 12: Formació en centres de treball (410h)



CFGM Cures Auxiliars
d'Infermeria

Institut de Sales

Centres col.laboradors FCT (Pràctiques)

- Institut Català d'Oncologia (ICO) (L'Hospitalet)
- Hospital de Bellvitge (L'Hospitalet)
- Hospital de Viladecans (Viladecans)
- Hospital de Sant Boi (Sant Boi)
- Hospital CIMA (Barcelona)
- Hospital Sant Joan de Déu (Esplugues)
- Centre Frederica Montseny (Viladecans)
- Hospital Odontològic Universitat De Barcelona (L'Hospitalet)

Marc horari del cicle:

➤ MATÍ

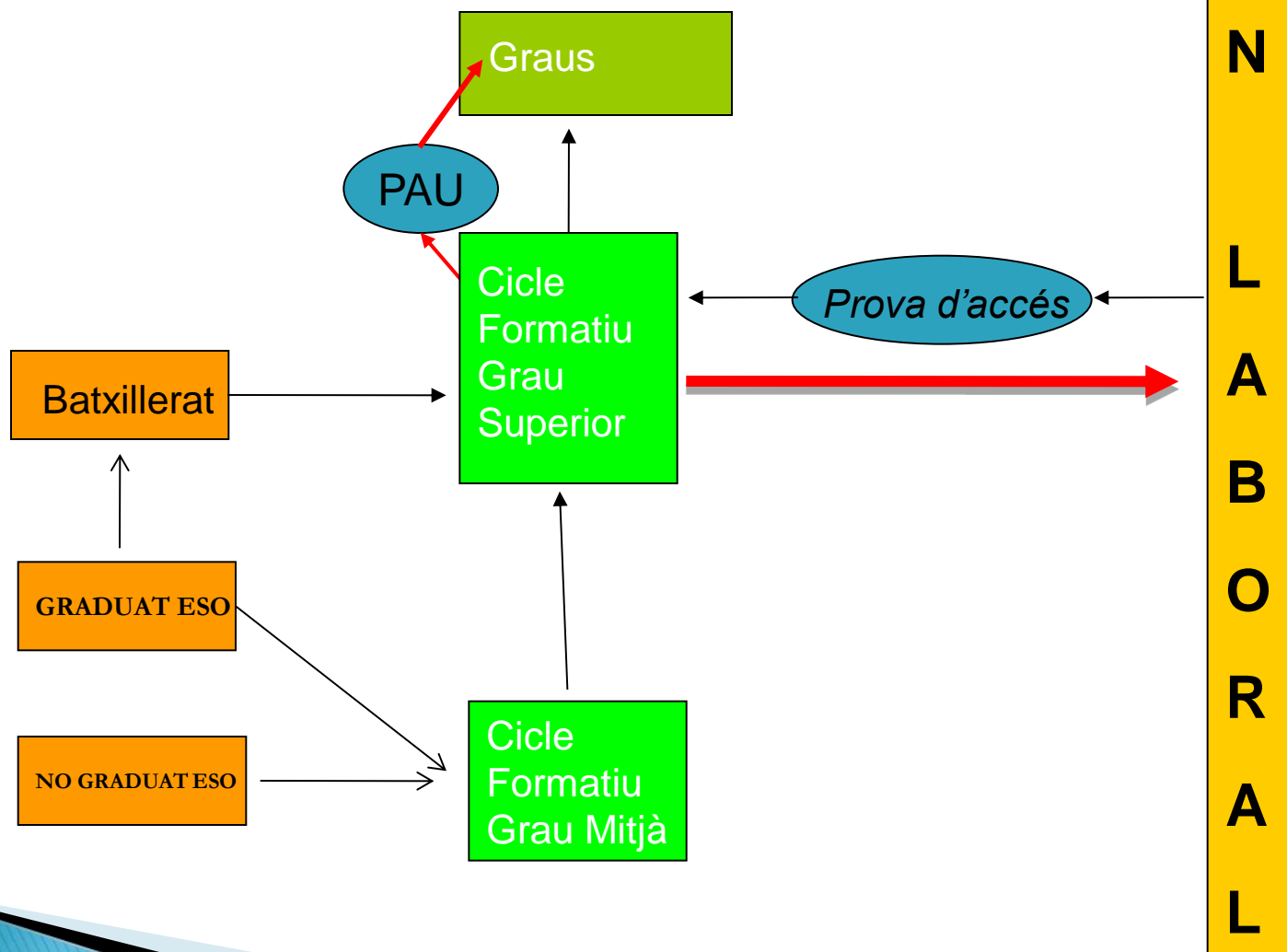
➤ Dilluns a divendres, 08:00 a 14:30h

➤ TARDA

➤ Dilluns a divendres, 15:00 a 21:30h



ITINERARIS ACADÈMICS I PROFESSIONALS



Accés altres estudis de la família de SANITAT.

CFGM:

- CAI
- Emergències sanitàries
- Farmàcia i parafarmàcia

PFI:

- Auxiliar en centres sanitaris

CFGS:

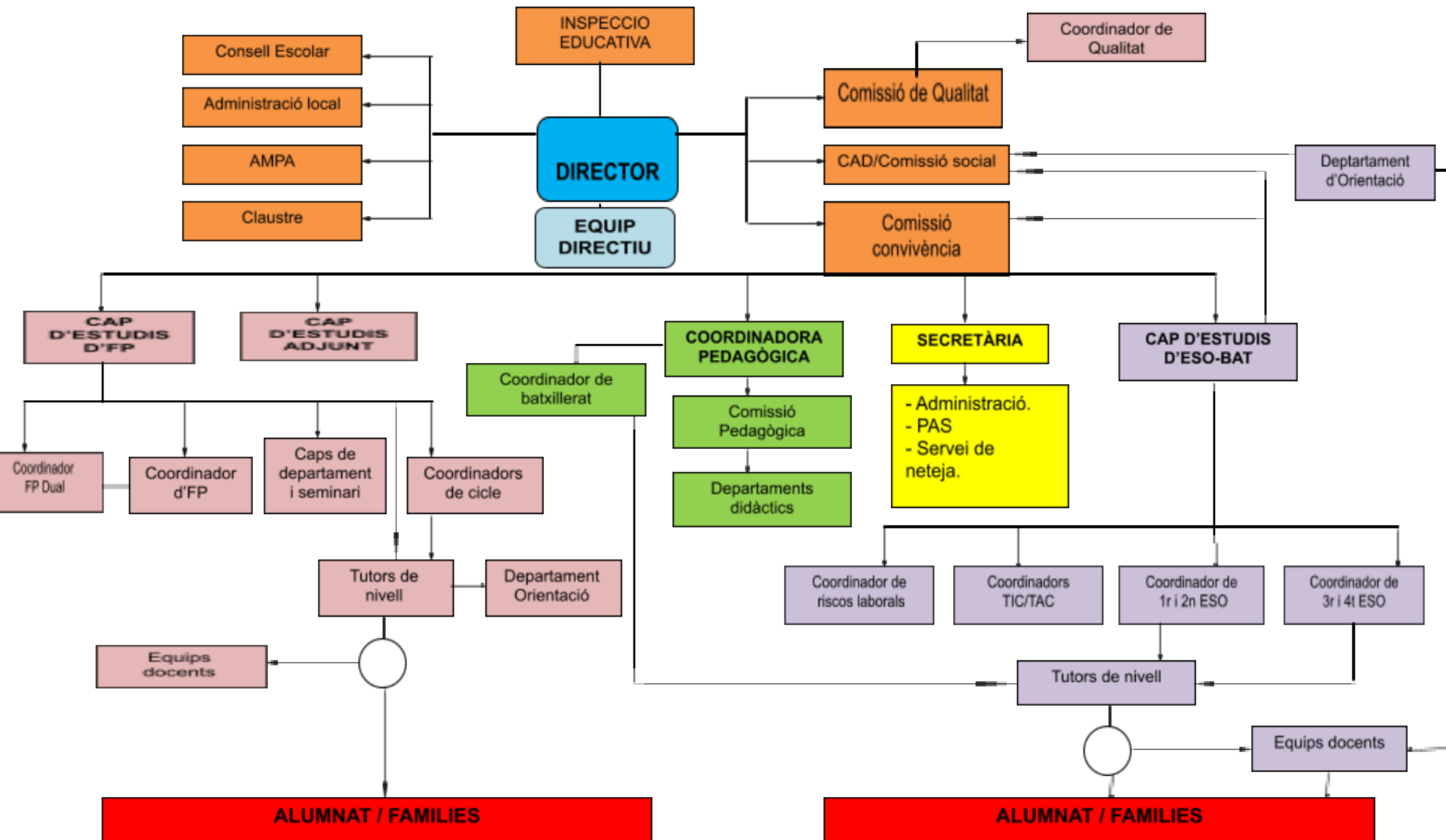
- Anatomia patològica i citologia.
- Audiologia protèsica.
- Documentació sanitària.
- Higiene bucodental.
- Imatge per al diagnòstic.
- Laboratori de diagnòstic clínic.
- Ortopròtesi.
- Pròtesis dentals.
- Radioteràpia.
- Salut ambiental

ENSENYAMENTS EN L'INS DE SALES

- ESO
- BATXILLERAT
- PFI:
 - Auxiliar en centres sanitaris
- CFGM:
 - CURES AUXILIARS D'INFERMERIA
 - FARMÀCIA I PARAFARMÀCIA
- CFGS:
 - DIETÈTICA
 - DOCUMENTACIÓ SANITÀRIA
 - HIGIENE BUCODENTAL

COMPLIMENT DE LES NORMES DE CONVIVÈNCIA!!!

ORGANIGRAMA INSTITUT DE SALES CURS 21-22



GRÀCIES PER LA VOSTRA ASSISTÈNCIA.

► Més informació a:

- <https://preinscripcio.gencat.cat/ca/estudis/fp-grau-mitja/inici/>
- <http://www20.gencat.cat/portal/site/queestudiar>
- <http://triaeducativa.gencat.cat>
- <https://agora.xtec.cat/iesdesales/>

