

# INSTITUT DE DELTEBRE



L'institut es troba al bell mig del Delta de l'Ebre.

S'imparteix:

## ESO

### Batxillerat

ciències i tecnologia

humanitats i ciències socials

### Cicles formatius de grau mitjà

Gestió adm. CFPM AG10

Construcció CFPM E020

### Cicles formatius de grau bàsic

**Informàtica d'Oficina**

Centre dotat amb les últimes tecnologies per a una educació adaptada a les TIC.

Amb més de 34 anys d'experiència i amb l'objectiu d'atendre la diversitat del nostre alumnat.



# INFORMÀTICA D'OFICINA



CFPB IC10

## PREINSCRIPCIÓ CURS 2024/2025

ONLINE

<https://preinscripcio.gencat.cat/ca/estudis/fp-basica/inici/>

### Termini preinscripció:

- **Del 17 al 21 de maig**
- Tenir proposta d'estudis del Consell Orientador del centre on està l'alumne matriculat.

### Termini matrícula:

- **Del 26 al 24 de maig**



INSTITUT DE DELTEBRE

<https://agora.xtec.cat/iesdeltebre/>

977 489 123

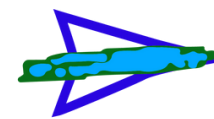


INSTITUTO DE EDUCACIÓN, FORMACIÓN PROFESIONAL Y DEPORTE

Plan de Recuperación, Transformación y Resiliencia

Next Generation Catalunya

Generalitat de Catalunya



INSTITUT DE DELTEBRE

**INFORMÀTICA  
D'OFICINA**

**CFGB IC10**

## COMUNICACIÓ I SOCIETAT

Aprendrem català, castellà i anglès. Treballarem la comprensió i la producció de textos escrits i orals. I també aprendrem la història de la humanitat i geografia amb projectes col·laboratius.



## CIÈNCIES APLICADES

Resoldrem problemes matemàtics i llenguatge algebraic fent servir les TIC. A més a més, a ciències farem servir material de laboratori, estudiarem la matèria i les seves propietats físiques i químiques, l'anatomia humana i els aspectes de la salut i l'alimentació



## XARXES

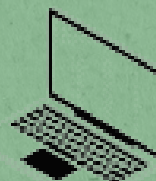


Aprendrem tot el necessari per a poder instal·lar, mantenir i muntar la xarxa, cablejada o via wifi, seguint les normatives de seguretat i les instruccions dels fabricants.

## OFIMÀTICA

Treballarem la suite d'office, emmagatzematge digital al núvol, enquadernació, plastificació i reprografia de documents físics.

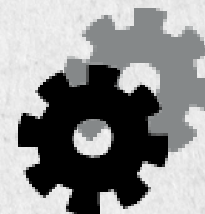
## MUNTATGE I MANTENIMENT



Coneixerem les parts físiques dels ordinadors, també sabrem com muntar un ordinador des de zero, a fer-ne el manteniment, la resolució de problemes i la instal·lació dels corresponents sistemes operatius.

## ENTORN LABORAL

Ens informarem sobre els drets i deures del treballador/a i de l'empresa (contractes, jornada laboral, salari...). També els de la Seguretat Social (prestacions i recaptació), la seguretat laboral (prevenció de riscos laborals, primers auxilis...), el mercat laboral i la cerca de feina.



## PRÀCTIQUES

Farem pràctiques a empreses dins del sector de la informàtica d'oficina.

- **Durada de dos anys.**
  - **Pràctiques manipulatives i experimentals.**
  - **Títols: tècnic bàsic i graduat d'ESO**
- Sortides acadèmiques**
- **al CFGM**
  - **al Batxillerat**
  - **al món laboral.**

