

INSTITUT DE DELTEBRE



L'institut es troba al bell mig del Delta de l'Ebre.

S'imparteix:

ESO

Batxillerat

- ciències i tecnologia
- humanitats i ciències socials

Cicles formatius de grau mitjà

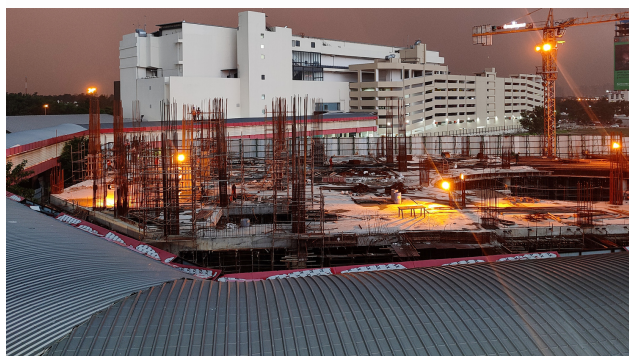
- Gestió adm. CFPM AG10
- **Construcció CFPM E020**

Cicles formatius de grau bàsic

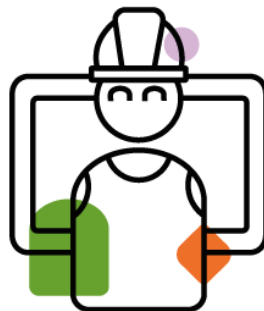
- Informàtica d'Oficina

Centre dotat amb les últimes tecnologies per a una educació adaptada a les TIC.

Amb més de 34 anys d'experiència i amb l'objectiu d'atendre la diversitat del nostre alumnat.



CONSTRUCCIÓ



CFGM E020

PREINSCRIPCIÓ

Presentació de sol·licituds

(electrònica o de suport informàtic)

Alumnat de 4t. d'ESO:

- Del 20 al 26 d'abril

Resta alumnat

- Del 17 al 23 de maig

MATRÍCULA

Alumnat amb continuïtat d'estudis:

- De l'11 al 15 de juliol

Resta d'alumnat:

- Del 18 al 22 de juliol

WWW.IESDELTEBRE.NET
AV. CATALUNYA, 19
977 489 123
@IDELTEBRE



OBRES DE CONSTRUCCIÓ



Aprendrem els diferents tipus d'edificació. Haurem de conèixer els tràmits i permisos que s'han de sol·licitar. Caldrà identificar els diferents tipus de professionals que intervindran en els treballs que s'han de dur a terme dintre de l'obra i conèixer la prevenció de riscos laborals.

INTERPRETACIÓ PLÀNOLS

Treballarem en projectes i sabrem interpretar els plànols, les memòries i els pressupostos. Caldrà saber elaborar croquis a mà alçada de vistes en detalls i perspectives per representar els elements constructius.



ENCOFRATS



Interpretarem el tipus d'encofrat, vertical i/o horitzontal. Sabrem les característiques, dimensions i sistema de fixació de l'encofrat. Replantejarem els treballs conjunts amb la posada de formigó a l'obra.

PAVIMENTS I ENRAJOLATS

Determinarem amb quin material volem pavimentar o enrajolar. Coneixerem els estris i eines per a la col·locació de les peces. Sabrem establir la superfície que hem d'executar. En coneixerem la posició, alienació i anivellació.

IMPERMEABILITZACIONS I AÏLLAMENTS

Sabrem quin mètode volem emprar per l'aïllament o impermeabilització. Establirem si s'ha d'aplicar en murs o soleres. Garantirem la qualitat del treball col·locant l'aïllament amb un gruix regular.

ANGLÈS TÈCNIC

Comprendrem la llengua anglesa de manera estàndard. Haurem d'interpretar els textos i tenir els recursos necessaris per poder seguir les instruccions en l'àmbit de l'obra civil i l'edificació.

PRÀCTIQUES

Farem pràctiques en empreses del sector de la construcció.



SORTIDES PROFESSIONALS

S'obté el títol de tècnic/a per accedir al CFGS.

Obtenció directa de la de Targeta Professional de la Construcció (TPC).

Les sortides al món laboral són:

- cap d'equip d'obra
- paleta
- encofrador/a
- constructor/a de teulades
- instal·lador/a d'aïllaments
- oficial/a de mires
- enrajolador/a