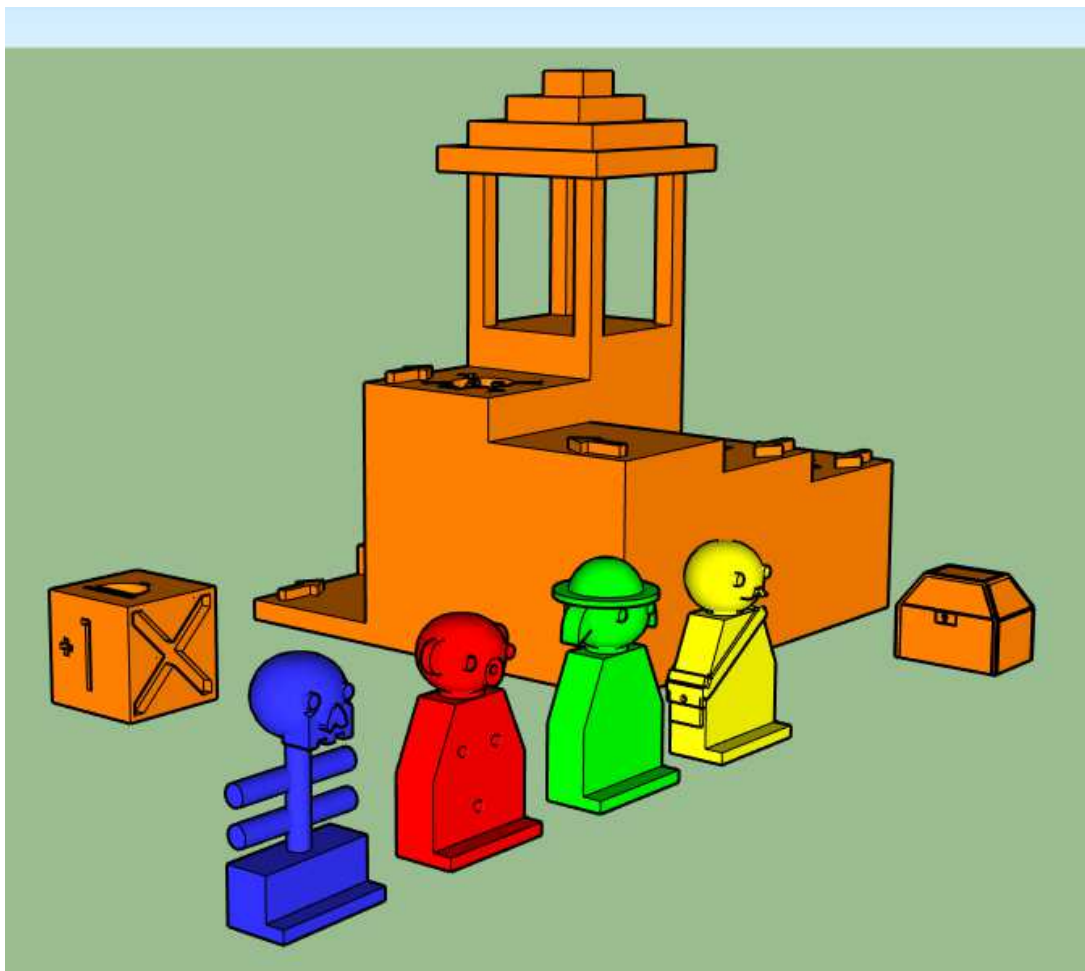


# M's company

## TEMPLE RUN



### Dissenyadors:

- Maiol Colom
- Martí Dalmau
- Magno Maneu

## **M's company**

### **EL NOSTRE PROJECTE**

**Nosaltres des del primer dia vam tenir clar el joc que volíem fer:**

El nostre joc està fet perquè hi juguin de 2 a 4 jugadors.

Per inventar-nos el joc ens vam inspirar en la manera de jugar de la "OCA", però ens hem inventat 4 personatges per jugar-hi: l'Skeleton, que és el de blau, en Monkey, que és el vermell, la Kipling, que és el verd i en Wilson, l'explorador groc, a part dels personatges també ens vam inventar un dau especial per jugar-hi, i per acabar, el taulell de joc és un temple el qual té unes escales que l'envolten que serien les caselles, tot això que hem canviat de la "OCA té relació amb la selva.

Cada jugador s'agafa un dels 4 personatges disponibles. Consisteix en anar tirant el dau per rondes i anar avançant caselles, que van pujant fins al cim del temple on hi ha el tresor, el primer en arribar-hi és el guanyador.

#### **MIDES**

Els personatges medeixen 2 cm d'amplada i 1 de llargada. Tenen una alçada de 4 cm. Caben perfectament dins la casa del temple, on hi ha el tresor, de 2 cm d'amplada i 1 de llargada. El dau medeix 2cm x 2cm. Tot el taulell medeix 11 cm d'alt, 9 cm d'amplada i 9 cm de profunditat.

#### **INSTRUCCIONS FINALS**

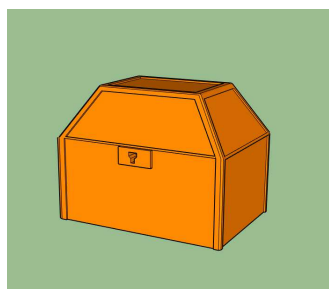
El nostre joc està fet perquè hi juguin entre dos i quatre jugadors.

Els exploradors s'uneixen durant l'expedició, i el mico i l'esquelet també. Els exploradors són representats per un barret, i els personatges de la selva amb una fulla. El dau hi ha un +1, -1, +2, una opció que vol dir que no tires i una fulla i un barret. El barret fa que si el que t'ha sortit pertany a un explorador, n'avança una, si ets un personatge de la jungla en retrocedeixes una, i el mateix amb la fulla, el únic que afavoreix als de la jungla. Les caselles del taulell,(el temple) són clares. La fulla indica que si el que hi ha caigut és un personatge de la jungla, n'avança una, en canvi els exploradors no. En canvi el barret és el mateix l'únic que afavoreix als personatges de la jungla.

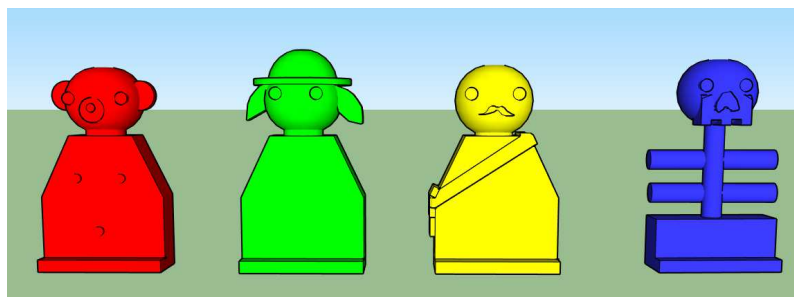
#### **PER QUÈ HAURIA DE SER EL NOSTRE JOC L'ESCOLLIT**

El nostre joc hauria de se el escollit perquè i pot jugar tot tipus de persones tant nens petits tan gent gran. També perquè és familiar, no és com un puzle que hi juga una persona, hi pot jugar tota la família. És original, està ben fet, amb molts detalls. És petit i es pot portar a tot arreu. Com que és familiar, a més a més, també té personatges divertits ambientats en el món de la jungla.

## TRESOR



## PERSONATGES



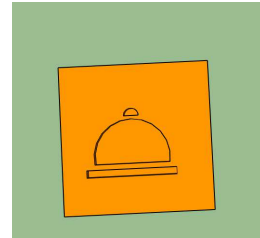
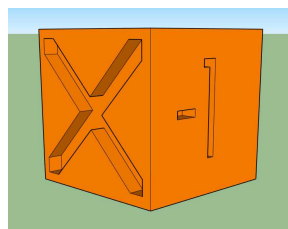
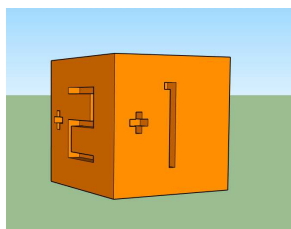
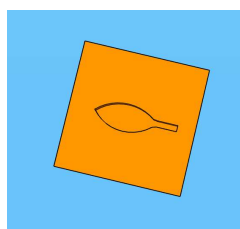
Monkey

Dra. Kipling

Wilson

Skeleton

## DAU



## TAULELL

