



Auxiliar de muntatge  
i manteniment  
d'equips informàtics



**INstitut**  
**Collblanc**

# Dades d'interès

Curs escolar 2020 - 2021

Del 25 de  
maig al 5  
de juny

**Període de  
preinscripció**

**Com ???**

Mitjançant un correu  
electrònic a:

[preinscripcionspfcollblanc@gmail.com](mailto:preinscripcionspfcollblanc@gmail.com)

Posa't en contacte  
amb nosaltres i et  
direm quina  
documentació has  
de presentar.



Aquest  
PFI  
t'interessa!



## CONTACTE

Institut Collblanc  
Av Carrasco i Formiguera 12  
La Canonja 43110  
977551716

[preinscripcionspfcollblanc@gmail.com](mailto:preinscripcionspfcollblanc@gmail.com)



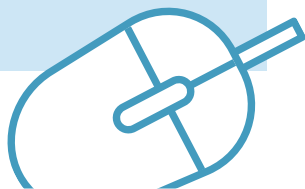
## Programes de Formació i Inserció (PFI)

### Si tens entre 16 i 21 anys i no has obtingut el graduat en ESO, els PFI:

- Et qualifiquen per una professió.
- Et faciliten la superació de la prova d'accés als cicles de formació professional de grau mitjà.
- Milloren les teves possibilitats d'accés al treball.
- Accés als centres de formació d'adults per obtenir el GESO, sense complir el requisit de tenir 18 anys.

### Descripció

Aquests estudis capaciten per dur a terme operacions auxiliars de muntatge i manteniment de sistemes microinformàtics, perifèrics i xarxes de comunicació de dades.

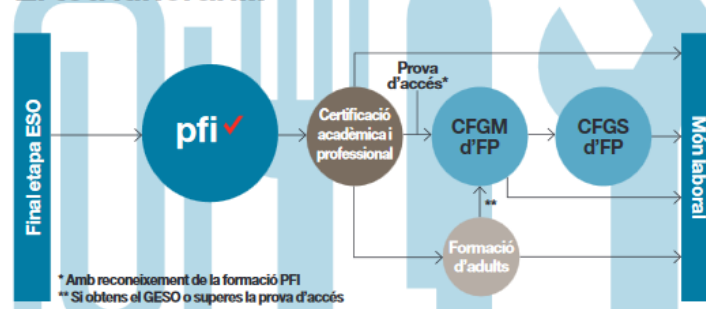


### Què els defineix

- Grups reduïts (15-17 alumnes).
- Equips docents especialitzats.
- Organització flexible del currículum.
- Metodologies motivadores i diverses.
- Desenvolupament de competències transversals.
- Impuls pel creixement personal.
- L'entorn com a recurs i banc d'oportunitats.



### El teu itinerari...



## Continguts

### Mòdul de formació professional (640 hores):

- Muntatge i Manteniment de Sistemes i Components Informàtics.
- Operacions Auxiliars per a la Configuració i l'Explotació.
- Instal·lació i Manteniment de Xarxes per a Transmissió de Dades.
- Projecte Integrat.

### Mòdul de formació general (295h):

- Estratègies i Eines de Comunicació.
- Entorn Social i Territorial.
- Estratègies i Eines Matemàtiques.
- Incorporació al Món Professional.

### Tutoria, seguiment i orientació personalitzada

- Tutoria (40 hores).
- Formació Complementària de Reforç i Aprofundiments (25 hores).