

ÍNDEX

1. **Presentació**
2. **Objectius de la tutoria**
3. **Matèries**
4. **Distribució horària**
5. **Professorat**
6. **Patis**
7. **Un institut sostenible**
8. **Calendari**
9. **Treball de síntesi**
10. **Avaluacions**
11. **Normativa**
12. **Xerrades i sortides**





HOLA!

Marta Carbonés

English teacher

mcarbo23 @institutcastelldestela.cat

Contacte amb el centre

institutcastelldestela@gmail.com

Pag webb <https://agora.xtec.cat/iescastelldestela/>

2. OBJECTIUS DE LA TUTORIA

→ Consolidar els hàbits de treball necessaris per a tota l'etapa.

→ Ser més autònoms i responsables.



3. MATÈRIES



MATÈRIES

COMUNES

- × Català
- × Castellà
- × Matemàtiques
- × Ciències Socials
- × Música
- × Educació Física
- × Física i química
- × Tecnologia
- × Anglès
- × Tutoria
- × Act. cíviques i culturals

OPTATIVES (Trimestrals)

- × Tecnologia
- × Matemàtiques
- × Educació física

OPTATIVA ANUAL

- × Francès



Matèria	Hores
Català	3h
Castellà	3h
Anglès	3 +1 h
Ciències Socials	3h
Física i química	2 + 1h
Matemàtiques	3h
Educació Física	2h

Matèria	Hores
Música	2h
Tecnologia	1+1h
Optativa	2h
Activitats cíviques i culturals	1h
Tutoria	1h



5.
PROFESSORAT



MATÈRIA	Grup A	Grup B	Grup C
CATALÀ	Carme Boix	Carme Boix	Carles Sureda
CASTELLÀ	Mari Paz Iturbe	Paquita Masoliver	Carles Sureda
ANGLÈS	Marta Carbonés / Marta Sala		
SOCIALS	Josep Pujol		
FÍSICA I QUÍMICA	Francesc Pagà		
MATEMÀTIQUES	Sònia Busquets	Gerard Masachs	Anna Triadó
TECNOLOGIA	Francesc Vila- Andreu Sabater		
E. FÍSICA	Xevi Carbonés		
ACT. CÍVIQUES I CULTURALS	Núria Vancells/Paquita Masoliver		
MÚSICA	Marta Sala		
FRANCÈS	Mireia Vinyes / Marta Sala		
OPTATIVA	Sònia Busquets(matemàtiques)	Francesc Vila - Andreu Sabater(tecnologia)	Xavier Carbonés (Ed.física)
TUTORIA	Marta Carbonés 2n A	Sandra Ter 2n B	

6.
PATIS



DISTRIBUCIÓ DE PATIS

- **Hi ha 2 patis cada dia:**

Pati 1: De 10.00 a 10.20h

Pati 2: De 12.20 a 12.35h

- **Disposem de 4 espais de pati:**

Els dos camps de futbol.

El camp de bàsquet.

Pati de sorra de tennis taula i volei.

Pati davant zona pícnic.





L'H
Escoles
sostenibles



UN INSTITUT MÉS SOSTENIBLE

- ✘ Gestió dels residus. Porta a Porta
- ✘ Boc'n Roll
- ✘ Projectes ODS (Objectius de desenvolupament sostenible)
- ✘ Esmorzar saludables



8.

CALENDARI



Inici del curs: 7 de setembre

Final del curs: 20 de juny

Dies no lectius: 12 d'octubre (festiu)
31 d'octubre (lliure disposició)
1 de novembre (festiu)
6 i 8 de desembre (festiu)
7 i 9 de desembre (lliure disposició)
20 febrer (lliure disposició)
31 de març (festa local)
1 maig (festiu)
2 maig (lliure disposició)

Vacances Nadal: Del 22 de desembre al 8 de gener

Treball Síntesi: Del 27 al 30 de març

Setmana Santa: Del 3 al 10 d'abril

9. TREBALL DE SÍNTESI



DEL 27 AL 30 DE MARÇ

Activitats interdisciplinars agrupades en un tema amb l'objectiu d'estimular el treball competencial i en equip.



BARCELONA

Enguany al Treball de Síntesi farem un recorregut històric per la ciutat de Barcelona des dels seus orígens fins a l'actualitat.



OBJECTIUS



- 1.- Conèixer i identificar el patrimoni de la ciutat de Barcelona.
- 2.- Identificar l'estructura general de la ciutat en els diferents períodes històrics.
- 3.- Copsar característiques de la vida quotidiana de diferents èpoques.
- 4.- Identificar i descriure edificis i institucions importants de l'entorn.
- 5.- Comprendre i interpretar textos, imatges i plànols per extreure'n conclusions.
- 6.- Desenvolupar la creativitat a través de la música.
- 7.- Aprendre a treballar en grup aportant idees i escoltant els altres.

HORARI



Dilluns

Dimarts

Dimecres

Dijous

SORTIDA A BARCELONA	SORTIDA A BARCELONA	SORTIDA A BARCELONA	TREBALL AL CENTRE
SORTIDA A BARCELONA	SORTIDA A BARCELONA	SORTIDA A BARCELONA	TREBALL AL CENTRE
SORTIDA A BARCELONA	SORTIDA A BARCELONA	SORTIDA A BARCELONA	TREBALL AL CENTRE

AVALUAR PER APRENDRE

- Avaluació inicial.
- Nivells d'assoliment: **NA, AS, AN I AE.**
- Avaluació per competències
- Transversals: digital i personal i social.
- Trimestral
- Cada matèria anirà fent les recuperacions. No hi ha dates



II. NORMATIVA



"TOTA NORMA NEIX DE LA NECESSITAT DE
RELACIONAR-NOS I RESPECTAR-NOS.

"

MESURES DISCIPLINARS

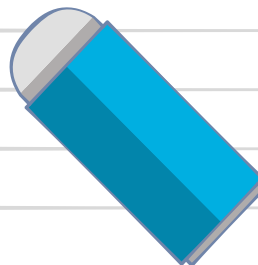
Incidència

Petites faltes de comportament.

Falta de deures.

Retards.

Falta de material.



Faltes lleus

Ha de sortir de l'aula

Se li donarà feina

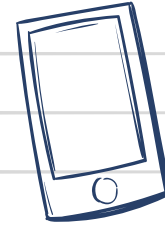
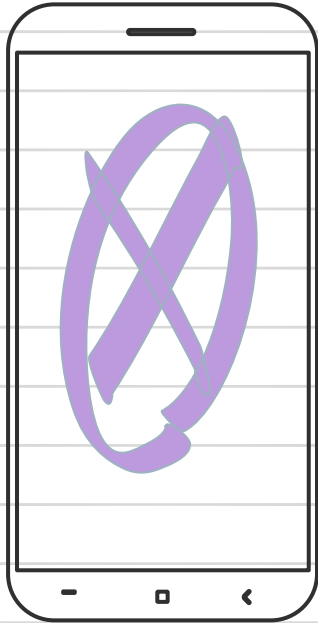
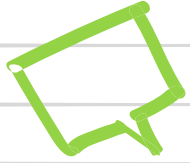
Ha d'anar a Direcció o Cap d'Estudis

Professor de guàrdia acompanya
alumne/a a l'aula pertinent.

ACUMULACIÓ FALTES I/O INCIDÈNCIES

- x 1 Falta greu. Expulsió a casa.
- x 3 Faltes lleus. (expulsió de l'aula). Expulsió a casa
- x Acumulació d'incidències. Una tarda a l'institut.





TELÈFON MÒBIL



Prohibit el seu ús dins les aules i passadissos (excepte per ús pedagògic dins l'aula)

Al pati se'n podrà fer ús (prohibit fotografies i vídeos!!!!)

En cas d'incompliment de la normativa es requisarà el mòbil tres dies lectius

COMPROMÍS EDUCATIU

- ★ Confiança amb la tutora i l'Equip Docent.
- ★ Demanar explicacions sobre qualsevol dubte i aclarir problemes que hagin pogut sorgir.
- ★ Controlar les agendes, els deures, el material, la roba d'Educació Física.
- ★ Respondre davant d'uns resultats negatius per part de l'alumne/a.
- ★ Si l'alumne/a està malalt, trucar a l'institut de bon matí i després justificar les faltes d'assistència de l'alumne/a al tutor/a.
- ★ **Fer reflexionar en relació amb les mesures disciplinàries**





12.

XERRADES I SORTIDES

XERRADES

SALUT I ESCOLA

NUCLI JOVE

MOSSOS D'ESQUADRA

Alimentació i hàbits saludable
Higiene i primeres cures



SORTIDES

TREBALL DE SÍNTESI

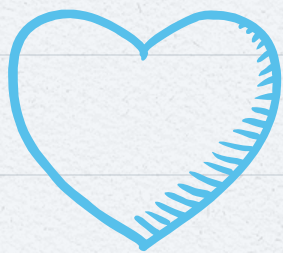
PROJECTE INTERDISCIPLINARI

MATÈRIA



WANT BIG IMPACT? USE BIG IMAGE.





GRÀCIES

Alguna pregunta?

mcarbo23@institutcastelldestela.cat