

The background is a dark blue gradient with various educational and creative icons scattered around. The icons include a lightbulb, musical notes, scissors, a globe, glasses, a pencil, a book, a paper plane, a test tube, a ruler, a calculator, a magnifying glass, a compass, a pencil sharpener, a paper airplane, a star, a plus sign, a number 2, a paperclip, a notebook, a pencil, a globe, glasses, a number 3, a star, a number 1, a leaf, a star, a DNA helix, a clock, a leaf, a notebook, a chemical structure, a musical note, a beaker, a pushpin, a pen, a globe, a number B, a document with 'A+', a clock, a leaf, a book, an orange, a number A, a cone, a play button, a star, a plus sign, a number 2, a magnifying glass, a pencil sharpener, a paper airplane, a star, a plus sign, a number 3, a star, a number 1, a leaf, a star, a DNA helix, a clock, a leaf, a notebook, a chemical structure, a musical note, a beaker, a pushpin, a pen, a globe, a number B, a document with 'A+', a clock, a leaf, a book, an orange, a number A, a cone, a play button.

PRESENTACIÓ
CURS 2022-2023

ÍNDEX

1. Presentació
2. De la primària a la secundària
3. Objectius de la tutoria
4. Matèries
5. Distribució horària
6. Professorat
7. Patis
8. Un institut sostenible
9. Calendari
10. Treball de síntesi
11. Avaluacions
12. Normativa
13. Xerrades i sortides
14. AMPA
15. Servei d'atenció a la salut





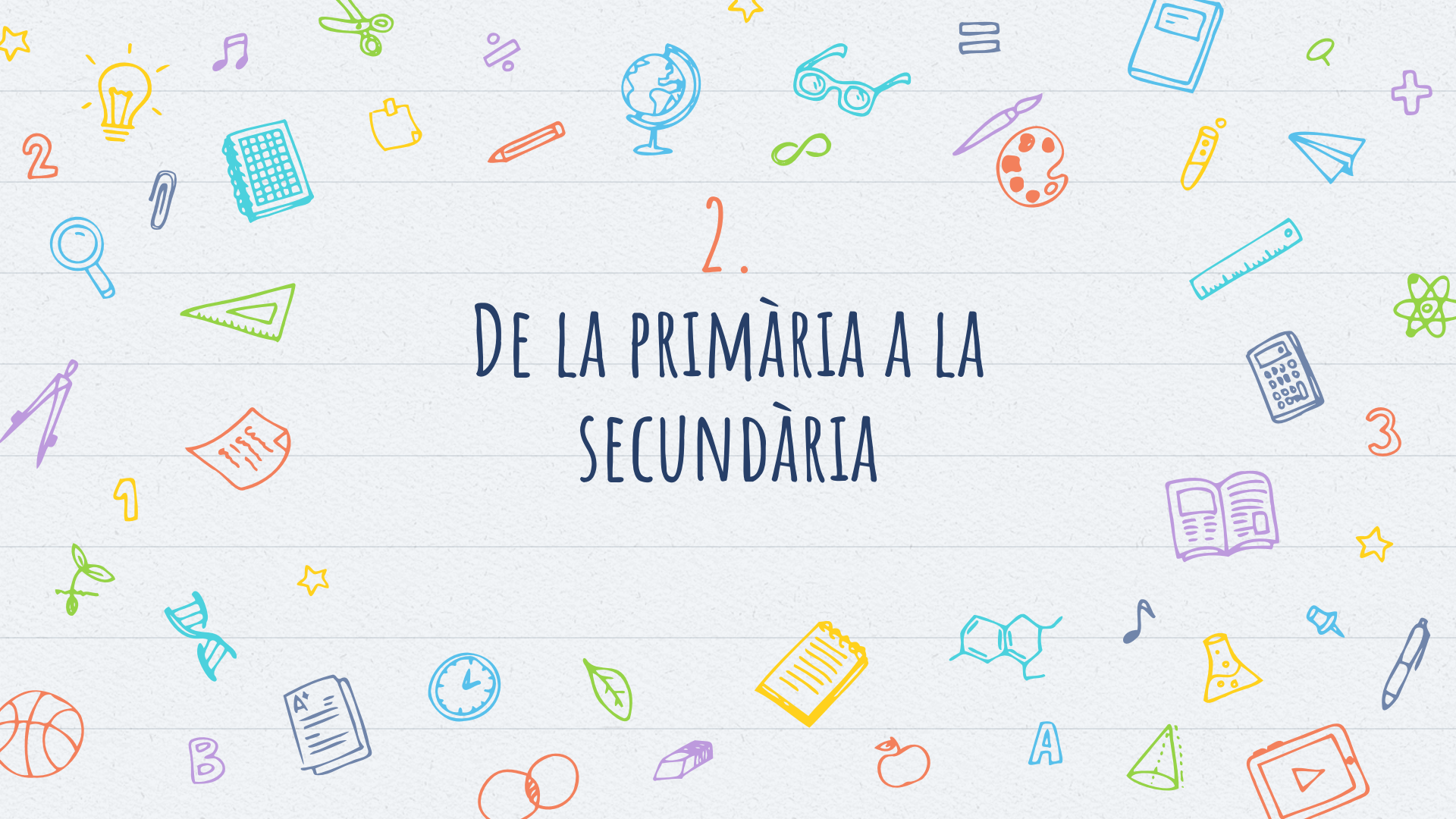
HOLA!

Em dic Gerard Masachs

Sóc professor de matemàtiques
i el tutor del grup de 1rESO B

2.

DE LA PRIMÀRIA A LA SECUNDÀRIA



UN GRAN CANVI!

- Consolidar els hàbits de treball necessaris per a tota l'etapa.
- Ser més autònoms i responsables.



3. OBJECTIUS DE LA TUTORIA



BLOC DE CONTINGUTS

Dimensió Personal i social

- ✗ Autoconeixement
- ✗ Autoestima
- ✗ Relacions socials i cohesió del grup
- ✗ Resolució de conflictes
- ✗ ...

Dimensió acadèmica

- ✗ Tècniques d'estudi
- ✗ Estratègies d'aprenentatge
- ✗ Seguiment acadèmic
- ✗ Xerrades
- ✗ ...



4.
MATÈRIES



MATÈRIES

COMUNES

- ✘ Català
- ✘ Castellà
- ✘ Matemàtiques
- ✘ Ciències Socials
- ✘ Tecnologia (1 hora robòtica)
- ✘ Anglès
- ✘ Música
- ✘ Educació Física
- ✘ Educació Visual i Plàstica
- ✘ Ciències de la Naturalesa
- ✘ Act. cíviques i culturals
- ✘ Tutoria

OPTATIVES (Trimestrals)

- ✘ Francès
- ✘ Cos i salut (Biologia)
- ✘ Visual i Plàstica



5.

DISTRIBUCIÓ HORÀRIA



Matèria	Hores
Català	3h
Castellà	3h
Anglès	3h
Ciències Socials	3h
Matemàtiques	3h
Tecnologia	3h (2h + 1h)

Matèria	Hores
Música	2h
Visual i Plàstica	2h
Educació Física	2h
Ciències naturals	2h
Optativa	2h
Activitats cíviques i culturals	1h
Tutoria	1h





6.
PROFESSORAT

MATÈRIA	PROFESSORAT 1rESO B
CATALÀ	Carme Boix i Queralt Simó (1h de lectura) Neus Pastells (GCC)
CASTELLÀ	Marisa Martínez i Neus Pastells (GCC)
ANGLÈS	Carlota Sallas
SOCIALS	Imma Masdevall (2h) i Carlota Sallas (1h)
NATURALS	Sandra Ter
MATEMÀTIQUES	Gerard Masachs i Anna Triadó (GCC)

MATÈRIA	PROFESSORAT 1rESO B
TECNOLOGIA	Noemí Masó/Laia Guillaumes
E. FÍSICA	Oriol Ribas
E.V.iP.	Núria Vancells
MÚSICA	Marta Sala
ACT. CÍVIQUES I CULTURALS	Mireia Vinyes
OPTATIVES	Sandra Ter (biologia) Mireia Vinyes (francès) Anna Triadó (plàtica)
TUTORIA	Gerard Masachs

Hora	Dilluns	Dimarts	Dimecres	Dijous	Divendres
08:00 09:00	Català C. Boix	C. Naturals S. Ter	Tecnologia N. Masó	Música M. Sala A. Música	Matemàtiques G. Masachs
09:00 10:00	Castellà M. Martínez	Opt. Naturals S. Ter Lab Bio	Anglès C. Sallas	Tecnologia N. Masó A. Tecnologia	Opt. Naturals S. Ter Lab. Bio
10:00-10:20	Descans				
10:20 11:20	Tecnologia N. Masó	Anglès C. Sallas	Música M. Sala A. Música	Anglès C. Sallas	EVIP N. Vancells Arts 2
11:20 12:20	C. Socials I. Masdevall	Castellà M. Martínez	C. Socials C. Sallas	C. Socials I. Masdevall Info 2	
12:20-12:35	Descans				
12:35 13:35	E. Física O. Ribas Pavelló	Català C. Boix	C. Naturals S. Ter Lab. Biologia	Matemàtiques G. Masachs	Tutoria G. Masachs
12:35-13:35		Matemàtiques G. Masachs	Castellà M. Martínez	C. A. Cíviques Paquita Masoliver A. Polivalent	Català C. Boix

7. PATIS



DISTRIBUCIÓ DE PATIS

- **Hi ha 2 patis cada dia:**

Pati 1: De 10.00 a 10.20h



Pati 2: De 12.20 a 12.35h



- **Disposem de 4 espais de pati:**

Els dos camps de futbol.

El camp de bàsquet.

Pati de sorra de ping-pong i vòlei.

Pati davant zona pícnic.



8.

UN INSTITUT SOSTENIBLE





L'H
Escoles
sostenibles



UN INSTITUT MÉS SOSTENIBLE

- ✗ Gestió dels residus. Porta a Porta
- ✗ Boc'n Rol
- ✗ Esmorzar saludables
- ✗ Projectes ODS (Objectius de Desenvolupament Sostenible)
- ✗ Hort (no a 1rESO)



9.

CALENDARI



Inici del curs: 7 de setembre

Final del curs: 20 de juny

Dies no lectius: 12 d'octubre (festiu)
31 d'octubre (lliure disposició)
1 de novembre (festiu)
6 i 8 de desembre (festiu)
7 i 9 de desembre (lliure disposició)
20 febrer (lliure disposició)
31 de març (festa local)
1 maig (festiu)
2 maig (lliure disposició)

Vacances Nadal: Del 22 de desembre al 8 de gener

Treball Síntesi: Del 27 al 30 de març

Setmana Santa: Del 3 al 10 d'abril

10.

TREBALL DE SÍNTESI



DEL 27 AL 30 DE MARÇ

Activitats **interdisciplinars**
agrupades en un tema amb
l'objectiu d'estimular el treball
competencial i en equip.

L'entorn natural de l'**Estany de
Banyoles**



ESTRUCTURA



SORTIDA

Estada a Banyoles
2 dies



A L'AULA

Institut
Agència viatges
Realització Bookcreator

HORARI



Dilluns

Dimarts

Dimecres

Dijous

Introducció treball i formació grups i book creator (Informàtica)	Parc neolític draga	Iniciació piragüisme i bicicleta	Planning del cap de setmana
Recerca hotels, restaurants i pressupost	L'ecosistema de l'estany	Tornada a casa	English activity i conclusió
Realització Informació turística	Joc de nit		Presentació

II. AVALUACIONES



AVALUAR PER APRENDRE

- Avaluació inicial.
- Nivells d'assoliment: **NA, AS, AN i AE.**
- Avaluació per competències
- Transversals: digital i personal i social.
- Trimestral
- Cada matèria anirà fent les recuperacions. No hi ha dates



“TOTA NORMA NEIX DE LA NECESSITAT DE
RELACIONAR-NOS I RESPECTAR-NOS.”

MESURES DISCIPLINÀRIES

Incidència

Petites faltes de comportament.

Falta de deures.

Retards.

Falta de material.

Menjar xiclet.

Ús inadequat del mòbil.

Faltes lleus

Ha de sortir de l'aula

Se li donarà feina.

Ha d'anar a Direcció o Cap d'Estudis.

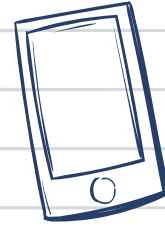
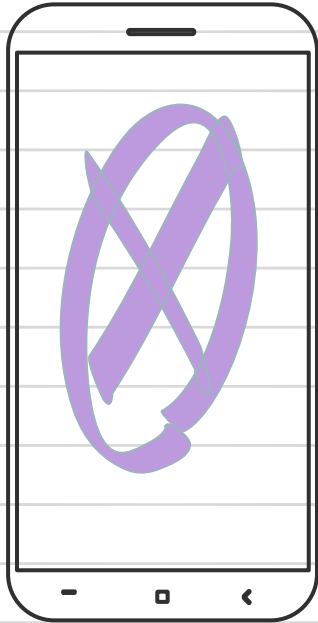
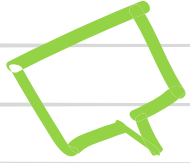
El/la docent de guàrdia acompanya

l'alumne/a a l'aula pertinent.

ACUMULACIÓ FALTES I/O INCIDÈNCIES

- x 1 Falta greu. Expulsió a casa.
- x 3 Faltes lleus. (expulsió de l'aula). Expulsió a casa
- x Acumulació d'incidències. (valoració individual dels casos) → Una tarda a l'institut.





TELÈFON MÒBIL

Prohibit el seu ús dins les aules i passadissos (excepte per ús pedagògic dins l'aula)

Al pati se'n podrà fer ús (prohibit fotografies i vídeos!!!!) → Falta greu

En cas d'incompliment de la normativa es requisarà el mòbil tres dies lectius

COMPROMÍS EDUCATIU

- ★ Cal portar una autorització dels pares per poder sortir del centre dins l'horari.
- ★ No cal portar objectes de valor a l'institut. Si es porten, el centre no se'n fa responsable.
- ★ Si l'alumne/a està malalt, **cal avisar a consergeria** de bon matí i després justificar les faltes d'assistència al tutor/a:
 - X Correu a **consergeria@institutcastelldestela.cat** o trucar **972 430 347**
- ★ Altres comunicacions amb l'institut: institutcastelldestela@gmail.com
- ★ Està prohibit enregistrar sons i imatges en tot el centre (**considerat falta molt greu**)





13.

XERRADES I SORTIDES

XERRADES

SALUT I ESCOLA

Alimentació i hàbits saludable
Higiene i primeres curs

NUCLI JOVE

(falta concretar)

MOSSOS D'ESQUADRA

Internet i noves
tecnologies



SORTIDES

SORTIDA DE CONVIVÈNCIA

FONT PICANT
30 de setembre

TREBALL DE SÍNTESI

BANYOLES
28 i 29 de març

**PROJECTE
INTERDISCIPLINARI**

Final de curs

MATÈRIES

**Sortides de cada
assignatura**





AMPA

AMPA - Institut Castell d'Estela

LES AMPA JUGUEM UN PAPER CLAU!



01



Fem d'**interlocutors entre centre i famílies**, en tots aquells temes que afecten tot el col·lectiu de famílies:

- a. Informem les famílies sobre aspectes del funcionament del centre.
- b. Recollim aportacions de les famílies i les fem arribar a l'equip directiu.

02



Gestionem **activitats extraescolars**, tant importants per l'educació integral dels nostres fills/es.

03



Col·laborem en **activitats curriculars del centre**: sortides, colònies, viatges de final de curs, intercanvis, projectes experimentals...

04



Organitzem l'**adquisició de llibres de text i material escolar (Comercial Girona)** tot aconseguint preus reduïts per a les famílies.

05



Organitzem **jornades de formació** per a famílies i per alumnat: **xerrades, tallers, conferències...**

06



Fem servir els diners de les quotes per millorar alguns recursos del centre.

07



Participem en el **Consell Escolar del Centre**.

08



Comprem material didàctic per als diferents departaments: des d'impressores i ordinadors, fins a material per als laboratoris.

09



Col·laborem en altres activitats de caràcter educatiu i lúdic: actes solidaris, concursos, festes i premis de tot tipus, jornades mediambientals, festes de graduació d'alumnes...

10



Els pares i mares poden participar en l'organització, de manera que viuen en primera persona el valor d'estar en una AMPA.





Assemblea general ordinària AMPA

Dimecres 19 d'octubre del 2022 – 19h

La Junta de l'Ampa de l'INS Castell d'Estela
us convida a l'Assemblea General que tindrà lloc a l'institut.

Apunta't la data: **T'HI ESPEREM**



SERVEI D'ATENCIÓ A LA SALUT



SERVEI D'ATENCIÓ A LA SALUT

Adreçat a
l'alumnat d'ESO



Informar, formar i
educar en salut



Detectar situacions de
risc dels adolescents



Programa Salut i
Escola (Generalitat
de Catalunya)



Activitats
col·lectives: tallers,
xerrades, treballs de
grup...



Consulta oberta
individualitzada: atenció
personal i confidencial.



ÀMBITS DE LA SALUT

Salut
afectiva
i sexual

Salut
alimentària

Salut
mental

Hàbits
de salut

- Consum de tabac i altres drogues
- Altres addiccions (pantalles)
- Exercici físic i dieta



SERVEI D'ATENCIÓ A LA SALUT

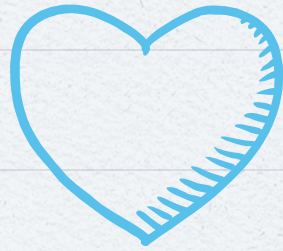
- ★ Consulta: Infermera del Centre de Salut (ABS)
- ★ Consulta Oberta: Dimarts de 8 a.m. a 10:20 a.m.
- ★ Proposta del professorat o psicopedagog/a
(consentiment de l'alumne/a i coneixement de la família)
- ★ **quima.serrat@ias.cat**



LOVE TO
LEARN

NEW!

[HTTPS://AGORA.XTEC.CAT/IESCASTELLDESTELA/](https://AGORA.XTEC.CAT/IESCASTELLDESTELA/)



GRÀCIES

Alguna pregunta?

gmasachs@institutcastelldestela.cat