

HOLA!

Em dic Carlota Sallas

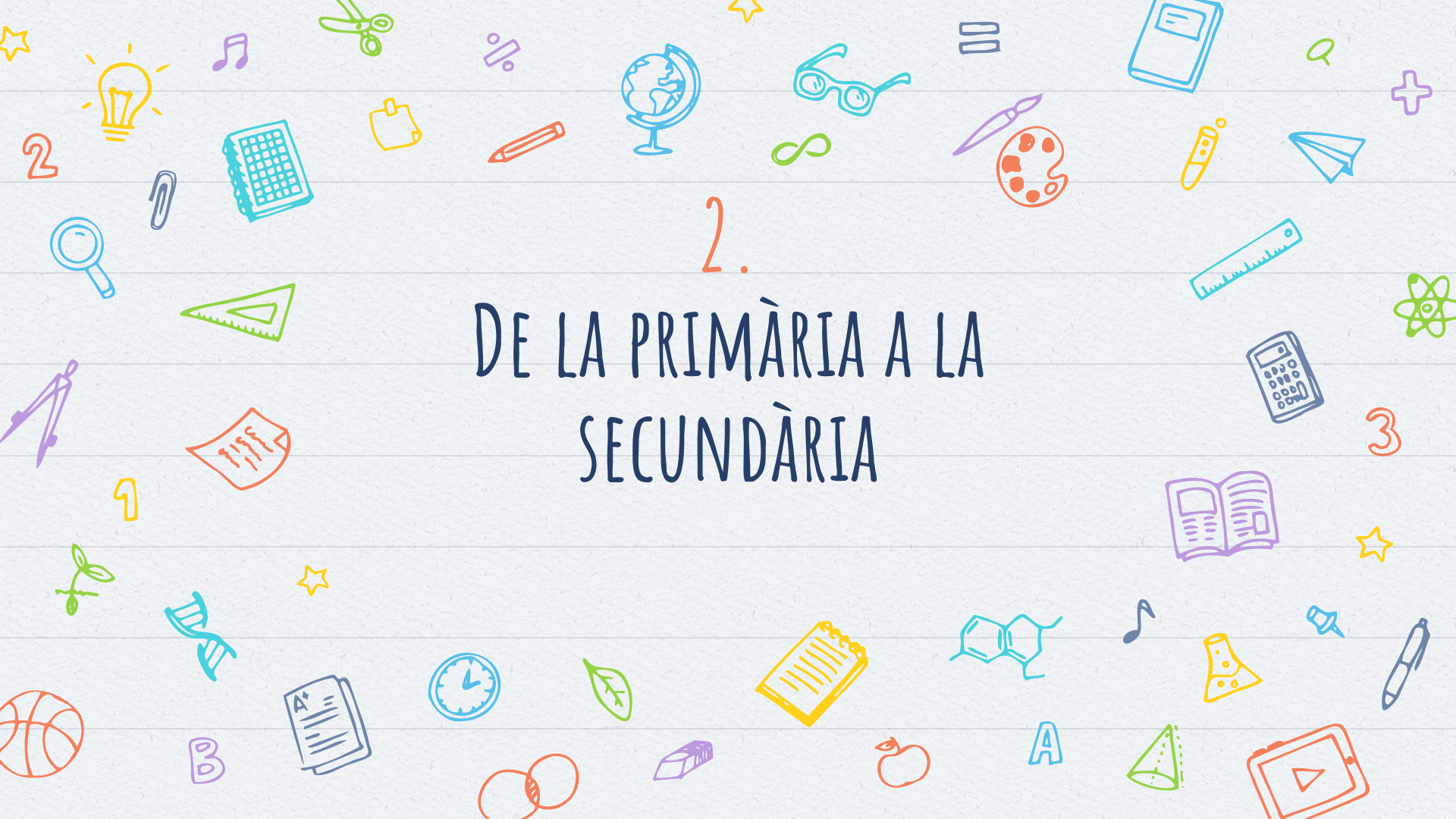
Sóc professora d'anglès i socials
i la tutora del grup de 1rESO A



2.

DE LA PRIMÀRIA A LA SECUNDÀRIA

3



Matèria	Hores
Català	3h
Castellà	3h
Anglès	3h
Ciències Socials	3h
Matemàtiques	3h
Tecnologia	3h (2h + 1h)

Matèria	Hores
Música	2h
Visual i Plàstica	2h
Educació Física	2h
Ciències naturals	2h
Optativa	2h
Activitats cíviques i culturals	1h
Tutoria	1h



MATÈRIA	Grup 1rA	Grup 1rB	Grup 1rC
CATALÀ	Carne Boix i Neus Pastells (GCC)		
CASTELLÀ	Marisa Martínez i Neus Pastells (GCC)		
ANGLÈS	Carlota Sallas		
SOCIALS	Imma Masdevall i Carlota Sallas		
NATURALS	Marta Cos		
MATEMÀTIQUES	Gerard Masachs i Anna Triadó (GCC)		
TECNOLOGIA	Noemí Masó/Laia Guillaumes		
E. FÍSICA	Oriol Ribas		
E.V.iP.	Núria Vancells		
MÚSICA	Marta Sala		
ACT. CÍVIQUES i CULTURALS	Paquita Masoliver		
OPTATIVA	Mireia Vinyes (francès)	Sandra Ter (biologia)	Anna Triadó (plàstica)
TUTORIA	Carlota Sallas	Gerard Mascahs	Eduard Garcia

7. PATIS



DISTRIBUCIÓ DE PATIS

- **Hi ha 2 patis cada dia:**

Pati 1: De 10.00 a 10.20h



Pati 2: De 12.20 a 12.35h



- **Disposem de 4 espais de pati:**

Els dos camps de futbol.

El camp de bàsquet.

Pati de sorra de ping-pong i vòlei.

Pati davant zona pícnic.





L'H
Escoles
sostenibles



UN INSTITUT MÉS SOSTENIBLE

- ✗ Gestió dels residus. Porta a Porta
- ✗ Boc'n Rol
- ✗ Esmorzar saludables
- ✗ Projectes ODS
- ✗ Hort (no a 1rESO)



9. CALENDARI



Inici del curs: 7 de setembre

Final del curs: 20 de juny

Dies no lectius: 12 d'octubre (festiu)
31 d'octubre (lliure disposició)
1 de novembre (festiu)
6 i 8 de desembre (festiu)
7 i 9 de desembre (lliure disposició)
20 febrer (lliure disposició)
31 de març (festa local)
1 maig (festiu)
2 maig (lliure disposició)

Vacances Nadal: Del 22 de desembre al 8 de gener

Treball Síntesi: Del 27 al 30 de març

Setmana Santa: Del 3 al 10 d'abril

ESTRUCTURA



1A PART

Estada a Banyoles
2 dies



2A PART

Institut
Agència viatges
Realització Bookcreator

HORARI



Dilluns

Dimarts

Dimecres

Dijous

Introducció treball i formació grups i book creator (Informàtica)	Parc neolític draga	Iniciació piragüisme i bicicleta	Planning del cap de setmana
Recerca hotels, restaurants i pressupost	L'ecosistema de l'estany	Tornada a casa	English activity i conclusió
Realització Informació turística	Joc de nit		Presentació

AVALUAR PER APRENDRE

- Avaluació inicial.
- Nivells d'assoliment: **NA, AS, AN I AE.**
- Avaluació per competències
- Transversals: digital i personal i social.
- Trimestral
- Cada matèria anirà fent les recuperacions. No hi ha dates



“TOTA NORMA NEIX DE LA NECESSITAT DE
RELACIONAR-NOS I RESPECTAR-NOS.”

MESURES DISCIPLINARS

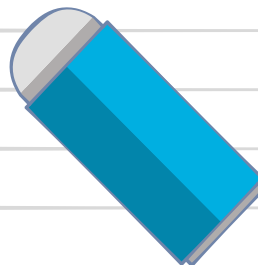
Incidència

Petites faltes de comportament.

Falta de deures.

Retards.

Falta de material.



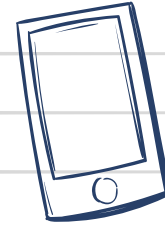
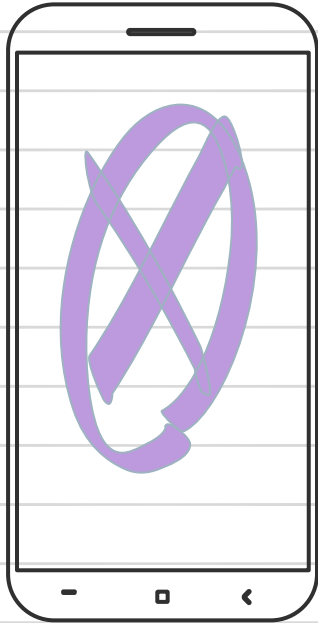
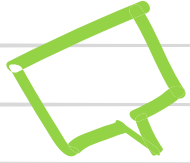
Faltes lleus

Ha de sortir de l'aula

Se li donarà feina

Ha d'anar a Direcció o Cap d'Estudis

Professor de guàrdia acompanya
alumne/a a l'aula pertinent.



TELÈFON MÒBIL

Prohibit el seu ús dins les aules i passadissos (excepte per ús pedagògic dins l'aula)

Al pati se'n podrà fer ús (prohibit fotografies i vídeos!!!!)

En cas d'incompliment de la normativa es requisarà el mòbil tres dies lectius

XERRADES

SALUT I ESCOLA

Alimentació i hàbits saludable
Higiene i primeres cures

NUCLI JOVE

MOSSOS D'ESQUADRA

Internet i noves tecnologies



AMPA - Institut Castell d'Estela

LES AMPA JUGUEM UN PAPER CLAU!



01



Fem d'**interlocutors entre centre i famílies**, en tots aquells temes que afecten tot el col·lectiu de famílies:

- Informem les famílies sobre aspectes del funcionament del centre.
- Recollim aportacions de les famílies i les fem arribar a l'equip directiu.

02



Gestionem **activitats extraescolars**, tant importants per l'educació integral dels nostres fills/es.

03



Col·laborem en **activitats curriculars del centre**: sortides, colònies, viatges de final de curs, intercanvis, projectes experimentals...

04



Organitzem l'**adquisició de llibres de text i material escolar (Comercial Girona)** tot aconseguint preus reduïts per a les famílies.

05



Organitzem **jornades de formació** per a famílies i per alumnat: **xerrades, tallers, conferències...**

06



Fem servir els diners de les quotes per millorar alguns recursos del centre.

07



Participem en el **Consell Escolar del Centre**.

08



Comprem material didàctic per als diferents departaments: des d'impressores i ordinadors, fins a material per als laboratoris.

09



Col·laborem en altres activitats de caràcter educatiu i lúdic: actes solidaris, concursos, festes i premis de tot tipus, jornades mediambientals, festes de graduació d'alumnes...

10



Els pares i mares poden participar en l'organització, de manera que viuen en primera persona el valor d'estar en una AMPA.



ampacastelldestela@gmail.com




Assemblea general ordinària AMPA

Dimecres 19 d'octubre del 2022 – 19h

La Junta de l'Ampa de l'INS Castell d'Estela
us convida a l'Assemblea General que tindrà lloc a l'institut.

Apunta't la data: **T'HI ESPEREM**



A sign mounted on a light-colored concrete wall. The sign is shaped like a yellow arrow pointing to the right. The arrow has a purple vertical band on its left side and a grey band at its tip. The text "LOVE TO LEARN" is written in a bold, black, sans-serif font across the yellow arrow. In the background, a person in a blue hoodie and sunglasses is walking on a sidewalk. There are some plants and a building visible in the distance.

LOVE TO
LEARN

Alguna pregunta?

csallas@institutcastelldestela.cat

institutcastelldestela@gmail.com

Horari d'entrevistes:

Dijous de 12:35 a 13:35