



Institut Can Mas

Portes
Obertes
BATXILLERAT

Índex de Continguts

01

Benvinguda

02

La nostra Línia
Pedagògica

03

L'Organització
del Batxillerat

04

Informació
essencial

01. Benvinguda



EQUIP HUMÀ



EQUIP COORDINACIÓ

Mònica Cols (BTX)
Conxi Sarsanedas (1r ESO)
Lola Gonzalez (2n ESO)
M. Ángeles Martín (3r ESO)
Anna Diaz (4t ESO)

- **DIRECTORA**
Anna Sánchez
- **CAP D'ESTUDIS**
Anna Portal
- **COORDINADORA
PEDAGÒGICA**
Roser Peris
- **SECRETARI**
Xavi López

EQUIP TUTORIA
EQ. CONVIVÈNCIA
EQ. D'ATENCIÓ A LA
DIVERSITAT
EQUIPS EDUCATIUS
DEPARTAMENTS

PAS

CONSERGERIA:
Núria i Mireia

SECRETARIA :
Live i Belén



02. La nostra Línia Pedagògica

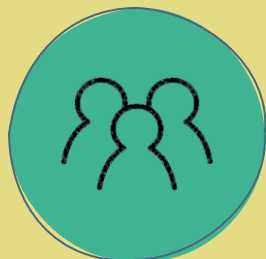




projecte educatiu de centre

- La Formació de l'alumnat garantint la **igualtat d'oportunitats**.
- Aconseguir que l'alumnat assoleixi un **bon nivell competencial, participatiu i de convivència**.
- La **DIVERSITAT** entesa com a riquesa cultural → **integrant les distintes cultures i rebutjant la discriminació..**
- Eduquem ciutadanes i ciutadans amb l'objectiu d'incorporar a la societat **persones responsables i compromeses**.

trets de la nostra identitat



Igualtat i oportunitats
per tothom



ACOLLIDOR I
OBERT A LES
FAMÍLIES

Respectuós



AMB MÉS DE 25 ANYS
D'EXPERIÈNCIA
EDUCATIVA

**CLASSES
ACTIVES I
VIVENCIALS**



**Plural i Obert
al Món**

**ACOMPANYAMENT
PERSONALITZAT**



Seguiment tutorial
personal i grupal



**EDUCACIÓ EN
VALORS**



activitats i programes

Sortides
Pedagògiques

2-3 per trimestre

Sortides de
Cohesió

Inici de curs, desembre i fi de curs

Viatges

Per a 4t ESO i 2n BTX

Tallers i Xerrades



T'escolto



Jornades Culturals

Carnestoltes - Sant Jordi



Salut i Escola



Escola Verda

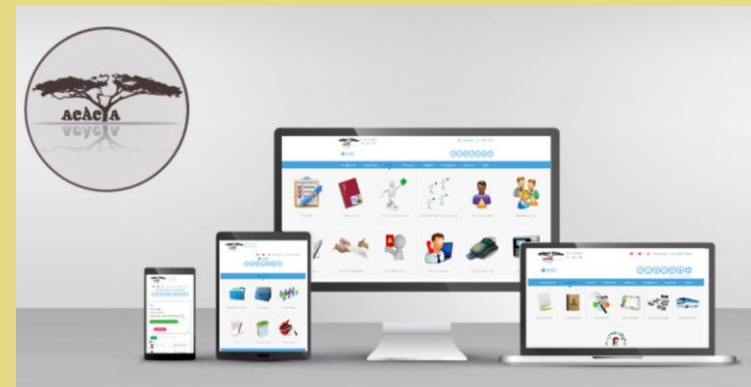
Escola Verda



PROGRAMA ACÀCIA



- Canal de **comunicació oficial entre centre i família.**
- Seguiment de l'alumnat:
 - Faltes d'assistència, retards, observacions i/o conductes contràries a la normativa del centre.
 - Contacte i entrevistes amb la tutora o tutor
 - Publicació de butlletins
 - Estat de comptes (targeta moneder)
 - Signatura de documents
 - Llicències digitals (si fos el cas)



equips i instal·lacions

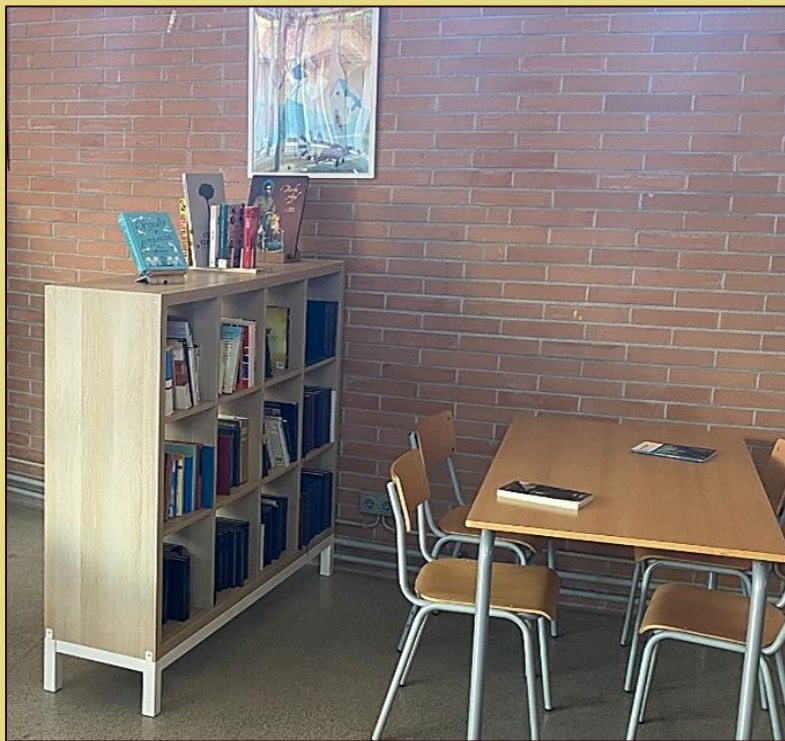
- Aules digitalitzades
- Xarxa wifi per treballar amb ordinadors i tauletes personals.
- Àmplies zones esportives i d'esbarjo.
- Aules de tecnologia.
- Laboratoris de física i química i de biologia.
- Aula de ViP.
- Aula de música.
- Biblioteca

pràctiques al laboratori

taller de tecnologia

Circuits electrònics

- Disseny i construcció d'una estació de producció automàtica.
- Disseny i programació de videojocs per diferents plataformes.



03. l'Organització del Batxillerat

què és el batxillerat?



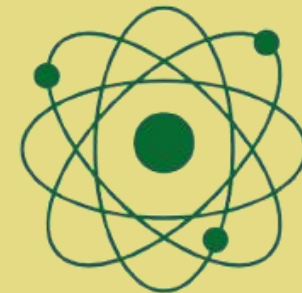
- Etapa postobligatòria → 2 cursos acadèmics (16 i 18 anys).
- Formació integral i polivalent. Facilita les eines necessàries per cursar estudis superiors.



Humanitats i
Ciències Socials



Ciències i Tecnologia



Tutories

- Grups per itineraris
- Atenció individualitzada
- Sessions d'orientació al grup
- Espai de suport al TR

Acollida

- Jornada portes obertes (famílies)
- Rebuda de l'alumnat (setembre)
- Reunions amb famílies (setembre)

Es treballa en diferents suports segons la matèria:

- llicències digitals
- plataformes digitals (classroom, moodle, etc.)
- llibres
- dossiers

marc horari



8:30 - 11:15	Horari Lectiu
11:15 - 11:45	Esbarjo
11:45 - 12:15	Espai de Lectura
12:15 - 15:00	Horari Lectiu



Entrada al centre pel carrer Pau Casals

Matèries Comunes a totes les Modalitats

1r Batx

Llengua Catalana i literatura I
Llengua Castellana i literatura I
Llengua estrangera: anglès I
Educació Física
Filosofia

2n Batx

Llengua Catalana i literatura II
Llengua Castellana i literatura II
Llengua estrangera: anglès II
Història
Història de la Filosofia

Treball de Recerca

Treball de Recerca

Què?

Fer un treball de recerca sobre el tema escollit a partir d'unes directrius generals.

Com?

En parella i guiats per una professora tutora de TR.

Quan?

Temàtica relacionada amb els àmbits científic-tecnològic o humanístic-social

Es comença a partir del 2n trimestre de 1r de batxillerat (desembre).

Es fa el lliurament i defensa del treball a l'inici del 2n trimestre de 2n de batxillerat davant d'un tribunal.

L'alumnat desenvolupa les competències:

- argumentació i sentit crític.
- recerca, planificació i organització.
- autonomia i responsabilitat

modalitats batxillerat



I r Batx

Humanitats i Ciències Socials

Matemàtiques socials I

Llatí I

Economia

Grec I

Història del món
contemporani

Literatura Universal

Científic – Tecnològic

Matemàtiques I

Dibuix Tècnic I

Física i Química

Biologia, Geologia i
Ciències Ambientals I

Tecnologia i
enginyeria I

optatives anuals



Aquestes matèries són de 2 hores setmanals i es poden triar des de qualsevol modalitat.

Cal triar-ne una de cada franja

Ir Batx

Franja 1

- Programació
- Ciutadania, política i dret
- Biomedicina

Franja 2

- CNC, robòtica i impressió 3D
- Funcionament de l'empresa
- Creació literària

Franja 3

- Ampliació/Reforç Física
- Psicologia
- Francès

modalitats de batxillerat



Humanitats i Ciències Socials

Matemàtiques aplicades
a les ciències socials II

Llatí II

Empresa i disseny de
models de negoci

Grec II

Història de l'art

Literatura catalana

Científic - Tecnològic

Matemàtiques II

Dibuix Tècnic II

Biologia II

Química II

Tecnologia i
enginyeria II

2n Batx

modalitats de batxillerat



2n Batx



Cada modalitat té les seves optatives anuals assignades.

Humanitats i Ciències Socials

Geografia

Literatura

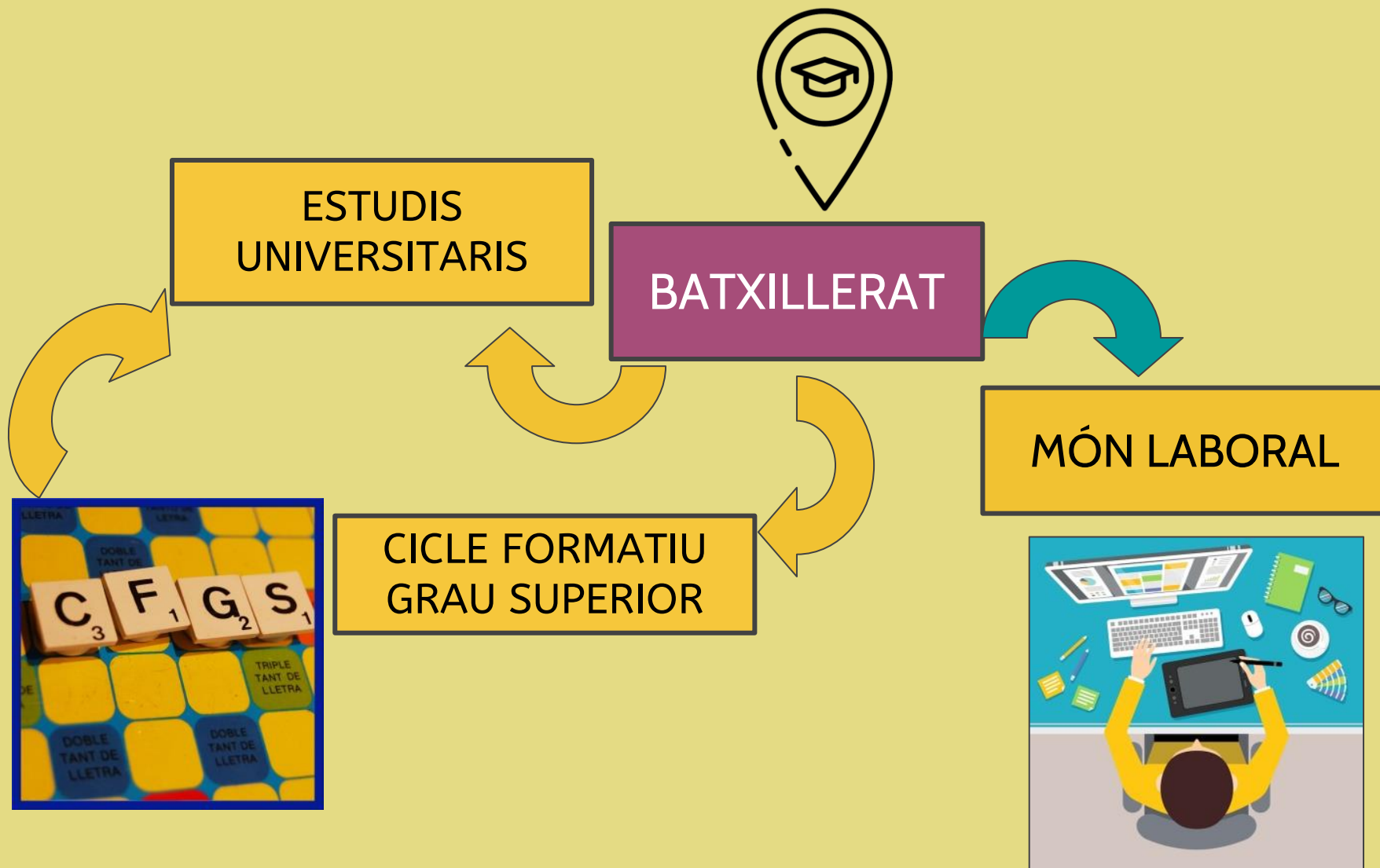
Castellana

Ciències i Tecnologia

Física II

Geologia i ciències
ambientals

i...després del batxillerat?





dates de preinscripció



- **Oferta inicial de places:** 8 d'abril de 2026
- **Presentació de sol·licituds:** del 9 al 16 d'abril de 2026
- **Llistat de sol·licituds (puntuació provisional):** 14 de maig de 2026
- **Llistat de sol·licituds (resoltes reclamacions):** 26 de maig de 2026
- **Llistat ordenat:** 29 de maig de 2026
- **Llistat d'alumnes admesos i llista d'espera:** 17 de juny de 2026
- **Matrícula:** del 18 al 30 de juny de 2026



<https://preinscripcio.gencat.cat/ca/estudis/batxillerat>

Informació i aclariments



horari de secretaria

Matí: 9:30h a 13:30h (de dilluns a divendres)
Tarda: de 15:30h a 17:00h (dilluns i dimecres)

informació web del centre

<https://inscanmas.cat>
secretaria_tramits@inscanmas.cat



04. més informació





Presidenta: Tamara Carmona

Secretaria: Elena Bolado

Trešorera: Esther Lara.

Vocal i representant al Consell Escolar:

Patricia Delgado.



afacanmas@gmail.com



Instagram: @afacanmas23

Què fem amb el mòbil



NORMATIVA DELS TELÈFONS MÒBILS

NORMATIVA DE L'ÚS DELS TELÈFONS MÒBILS A L'INSTITUT.
NORMATIVA PER L'ALUMNAT

L'únic **RESPONSABLE DEL MÒBIL** en tot allò que pot afectar l'aparell (avaries, trencament, pèrdua o robatori) **ÉS EL PROPI ALUMNE.**

El telèfon mòbil **NO POT ENTRAR AL CENTRE**

L'INCOMPLIMENT D'AQUESTA NORMATIVA* COMPORTA, EN FUNCIÓ DE LA GRAVETAT DELS FETS, LES SEGÜENTS ACCIONS I MESURES DISCIPLINÀRIES: (Gradació especificada a l'ANNEX 1 i al NOFC (annex final)).

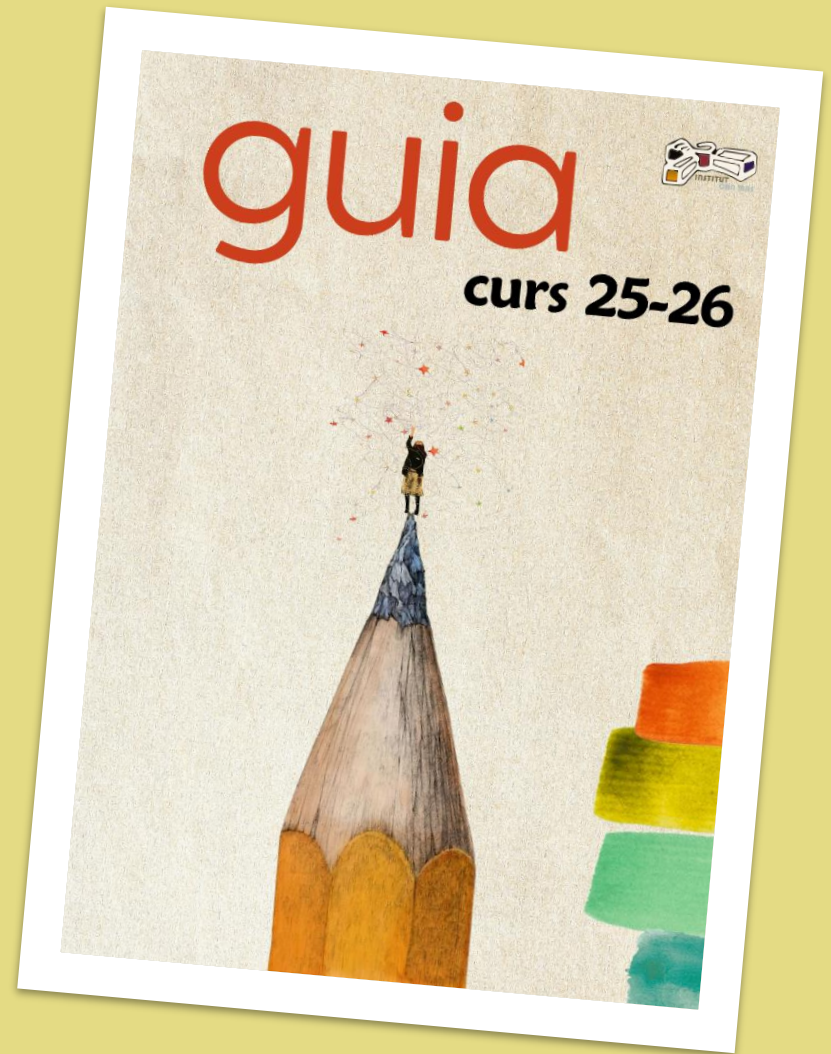
Si el telèfon entra al centre i l'alumna/e el fa visible se seguirà el següent protocol:

- L'alumna/e sortirà de l'aula amb el mòbil i acompanyat de la delegada del grup i lliurarà el mòbil a direcció.
- Omplirà una fitxa de recepció de mòbil i el dipositarà en una caixa habilitada per aquests casos.
- Tornarà a l'aula i seguirà amb les classes de manera habitual.
- El professorat que ho hagi detectat enregistrarà a l'acta una s junt amb l'explicació dels fets.
- Direcció/professorat de guàrdia comunicarà a la família que el mòbil està dipositat a direcció per incompliment de la normativa.
- En acabar la jornada escolar l'alumna/e anirà a direcció a retirar el seu mòbil (i omplirà la fitxa de lliurament de mòbil).
- En cas de reincidència, seran les famílies les que hauran de venir a buscar el dispositiu i s'enduriran les sancions.



Al setembre presentem
la Guia de Centre per
les famílies, alumnat i
professorat

En aquesta **Guia del Curs**
s'explicita l'organització del
centre, les diverses normatives i
el full de ruta del curs amb tota
la informació que necessiteu per
conèixer per el curs 26-27.



Quota i Materials



Fem una **quota única** desglossada en **2 pagaments** que corresponen als conceptes de:

Llibres i llicències

Material Fungible

Sortides i Tallers



Es publicarà
a la web del
centre a principis
de juliol.



MOLTES
GRÀCIES!



PRECS I PREGUNTES