

PLA D'EMERGÈNCIA INS CANDELERA

CURS 2021/22

Però què és el...

PLA



RESPOSTA ORGANITZADA
QUE, ENTRE TOTS, DONEM
A L'EMERGÈNCIA

D'EMERGÈNCIA ?



SITUACIÓ DE RISC IMPORTANT:

Com ara...

Un INCENDI!!

SOBRE TOT HA DE SER UNA RESPOSTA...

ORGANITZADA!!!

NO VAL EL “CAMPI QUI PUGUI!!!”



AQUESTA RESPOSTA ORGANITZADA POT TENIR DUES POSSIBILITATS

1



SORTIR DEL CENTRE
fins un lloc segur



EVACUACIÓ

2



TANCAR-SE A L'AULA
fins que vinguin a treure'ns



CONFINAMENT

**COM SÉ DE QUÈ
ESTAN AVISANT-ME?!**

PLA DE DÉU DE LA CANDELERA

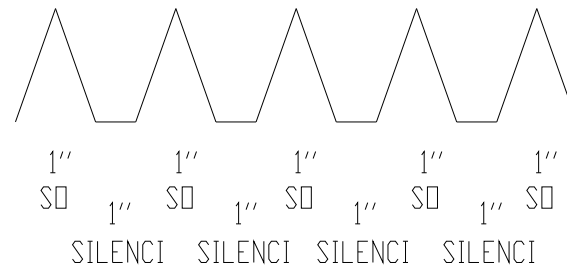
PLA D'EMERGÈNCIA

SISTEMES D'ALARMA

EVACUACIÓ

PRINCIPAL: Timbre canvi classe

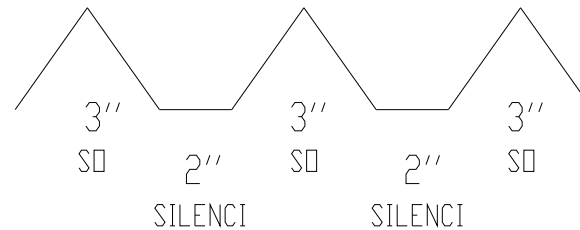
ALTERNATIU: Botzina aire comprimit



CONFINAMENT

PRINCIPAL: Timbre canvi classe

ALTERNATIU: Botzina aire comprimit



EL CONFINAMENT SOLAMENT SERÀ EN UN CAS
EXTREM:

**NO PODEM SORTIR O
EL RISC ÉS FORA DEL CENTRE**

PER TANT, ENS CENTRAREM EN PLANIFICAR LA
RESPOSTA MÉS PROBABLE QUE DONAREM A UNA
EMERGÈNCIA:

L'EVACUACIÓ DEL CENTRE

IMAGINEM QUE ALGÚ HA DETECTAT UNA SITUACIÓ DE RISC IMPORTANT



(SI ETS TU → AVISA UN PROFESSOR)

i SONA L'ALARMA

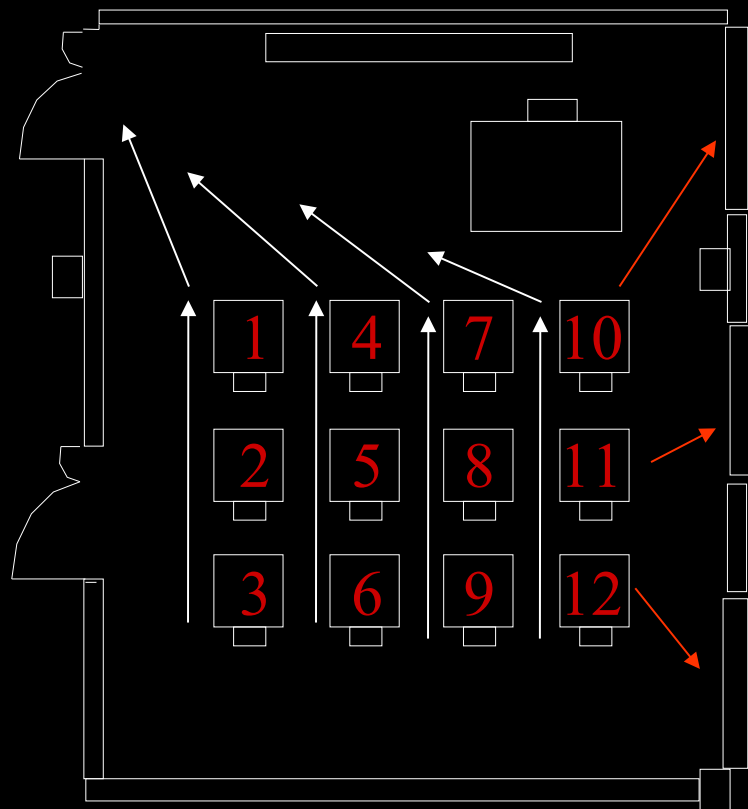
-NO ET POSIS NERVIÓS, SAPS QUÈ HAS DE FER

-NO T'ENTRETINGUIS EN AGAFAR RES

-FES UNA FILA ÍNDIA DAVANT DE LA PORTA DE L'AULA

COM FEM LA FILA?

L'ORDRE
SERÀ:



AIXÍ ELS DE MÉS
A PROP DE LES
FINESTRES
HAURAN TINGUT
TEMPS DE
TANCAR-LES

QUÈ PASSA SI QUAN SONA L'ALARMA
NO EM TROBO ON HAURIA D'ESTAR,
ÉS A DIR, A CLASSE:

-SI SOC A LA MATEIXA PLANTA, TORNO
RÀPIDAMENT A LA MEVA AULA.

-SI SOC A UNA PLANTA DIFERENT, EVACUO
AMB LA CLASSE QUE TINGUI MÉS A PROP
(fent-ho saber al professor d'aquella aula)

UNA VEGADA FETA LA FILA:

- QUAN ENS ARRIBI EL TORN, SORTIREM DE L'AULA

- MANTINDREM SEMPRE LA FILA ÍNDIA

- CAMINAREM DE PRESSA PERÒ SENSE CÓRRER

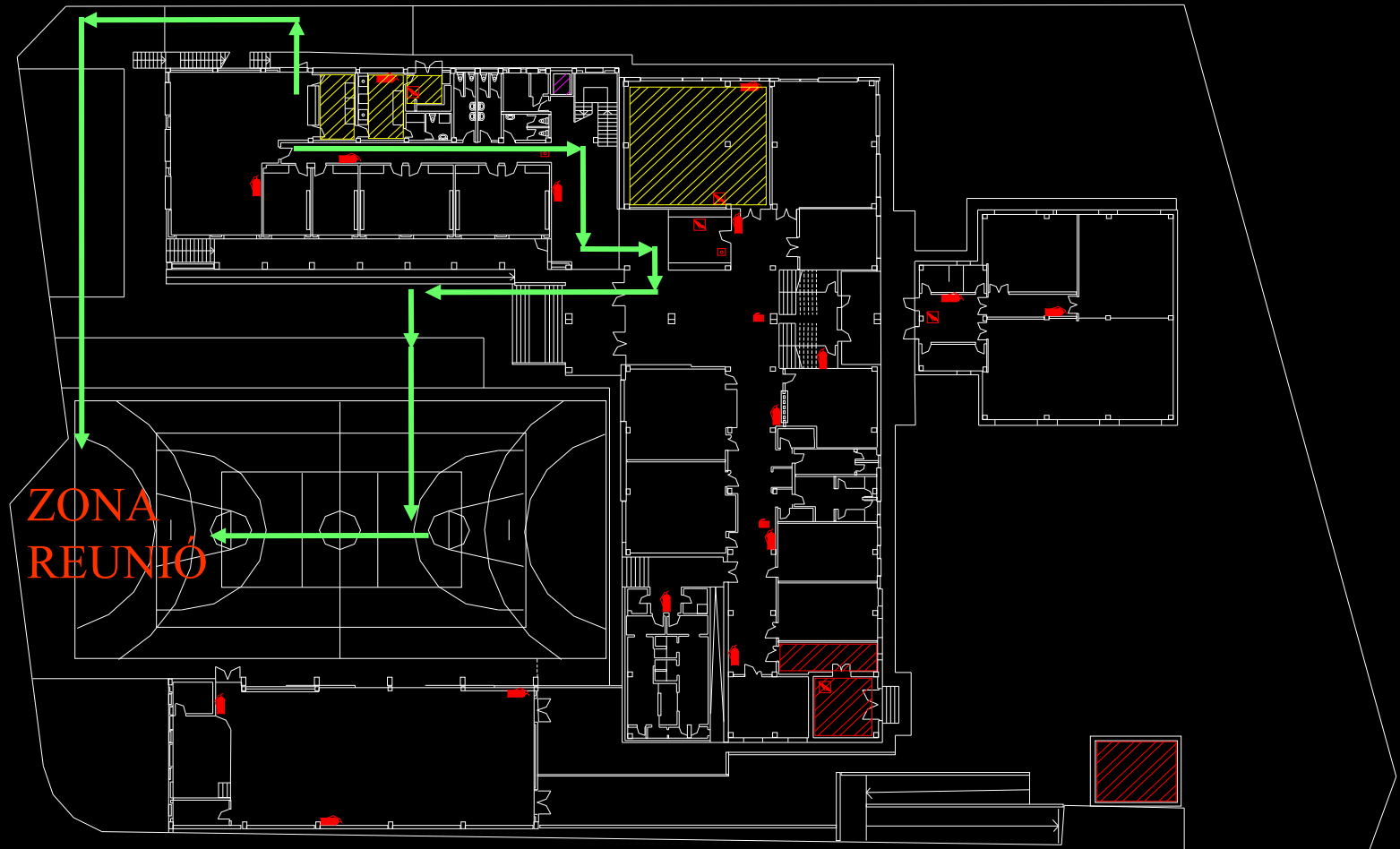
- NO TORNAREM MAI ENRERE

- I SOBRETOT, CAMINAREM EN SILENCI

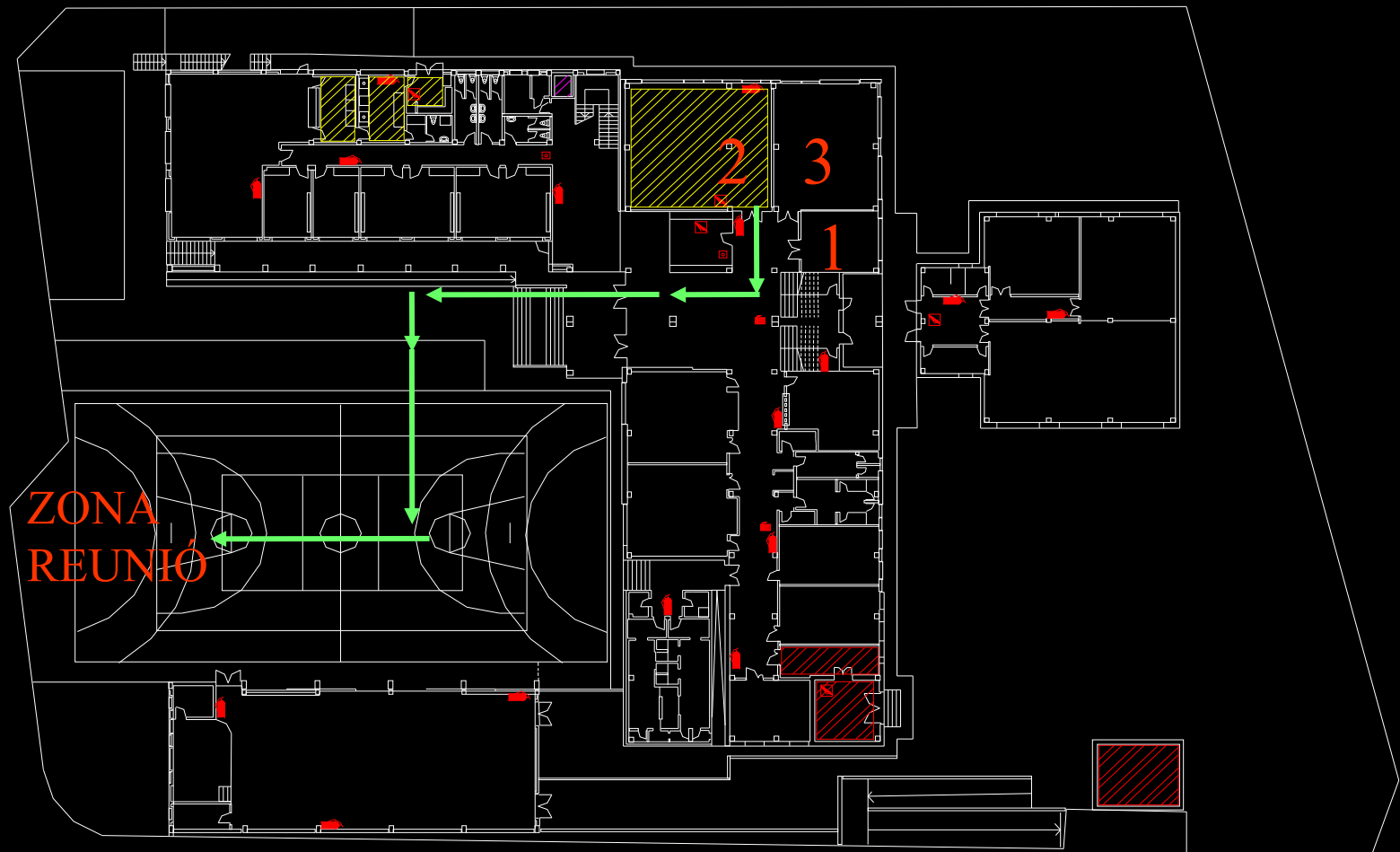
QUIN CAMÍ SEGUIM?
I ON ENS REUNIM
AMB LA RESTA DE
CLASSES?

VIES D'EVACUACIÓ

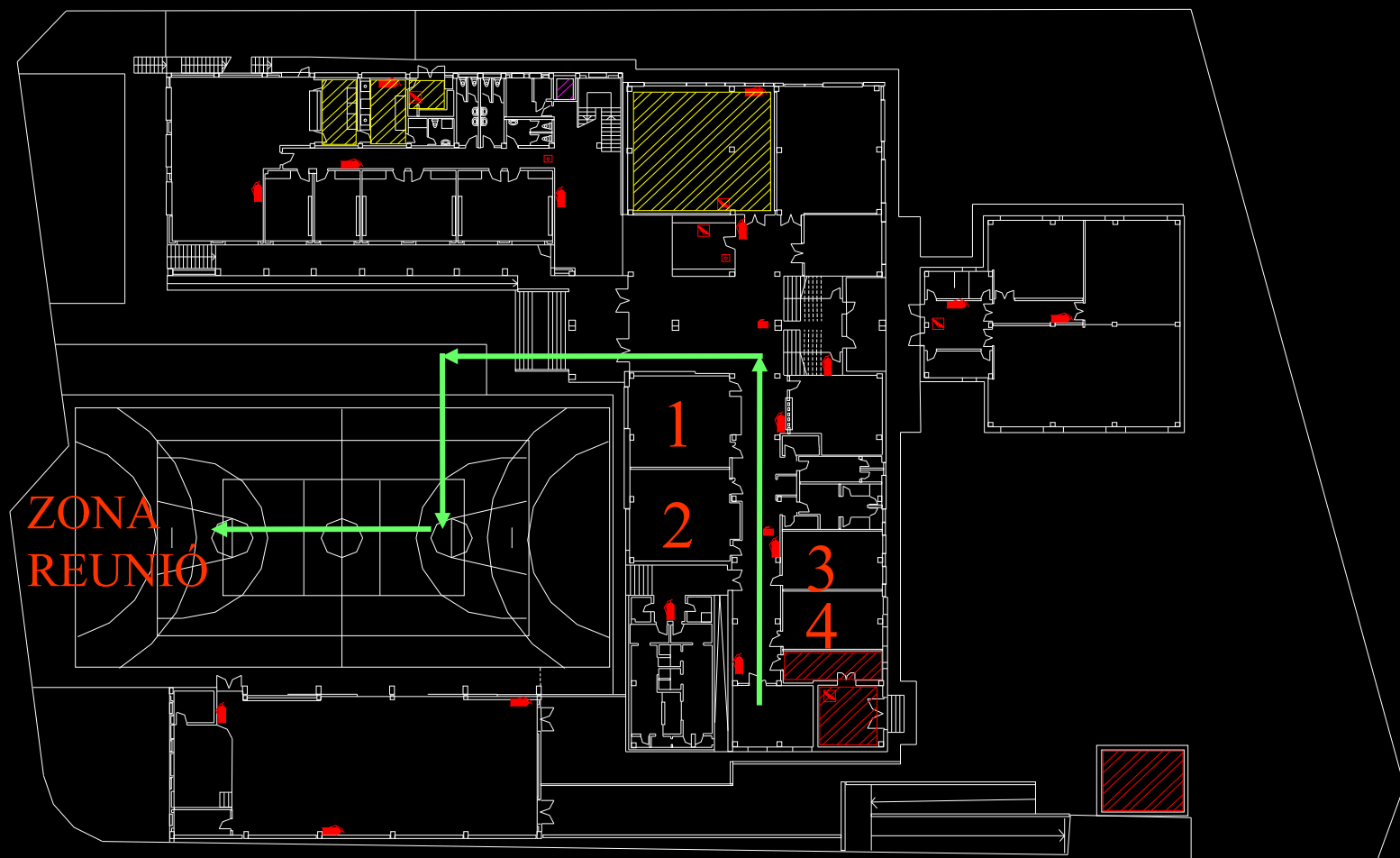
Planta Baixa: Menjador i Departaments



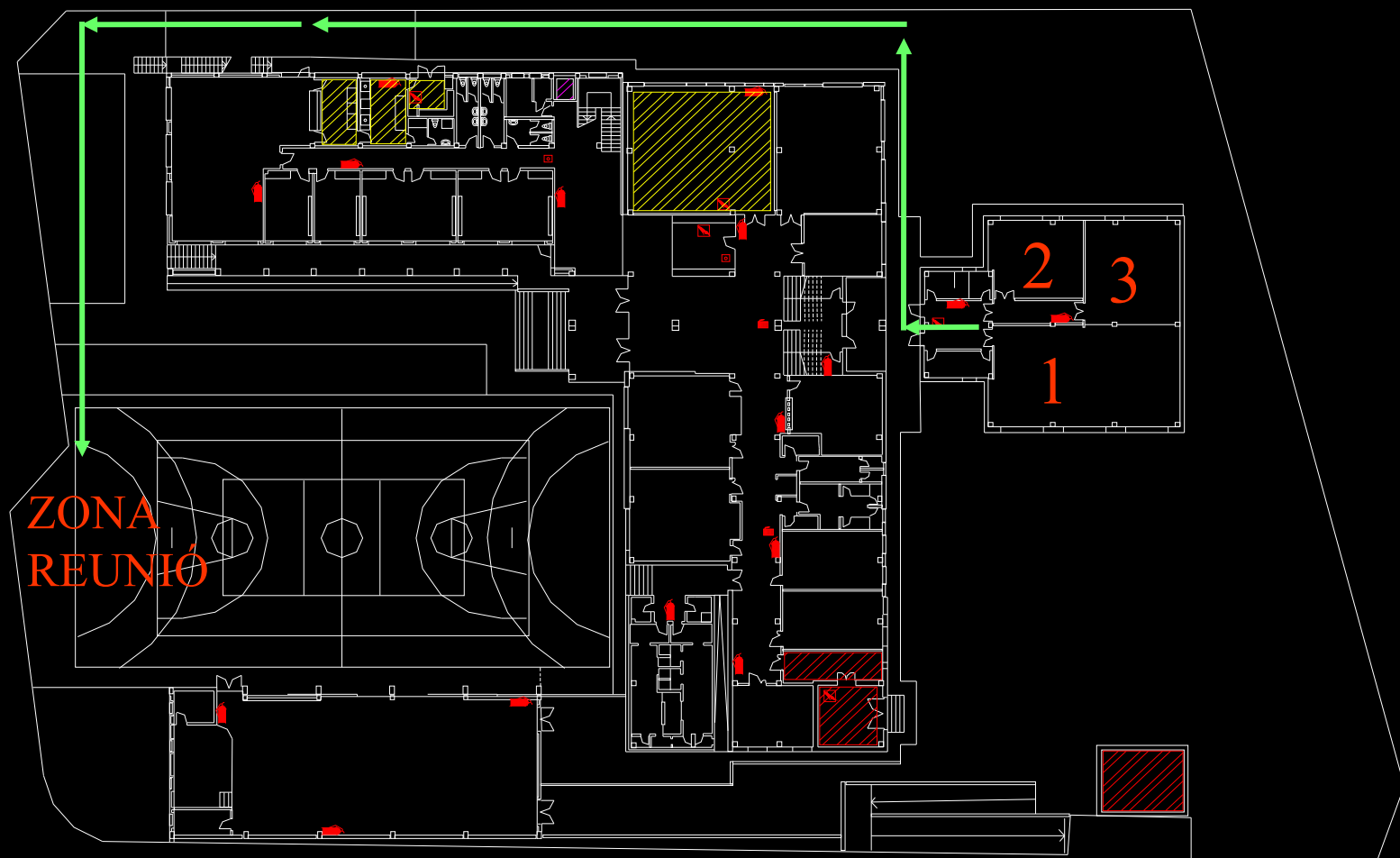
Planta Baixa: Tecno, Dibuix, Aula Acollida



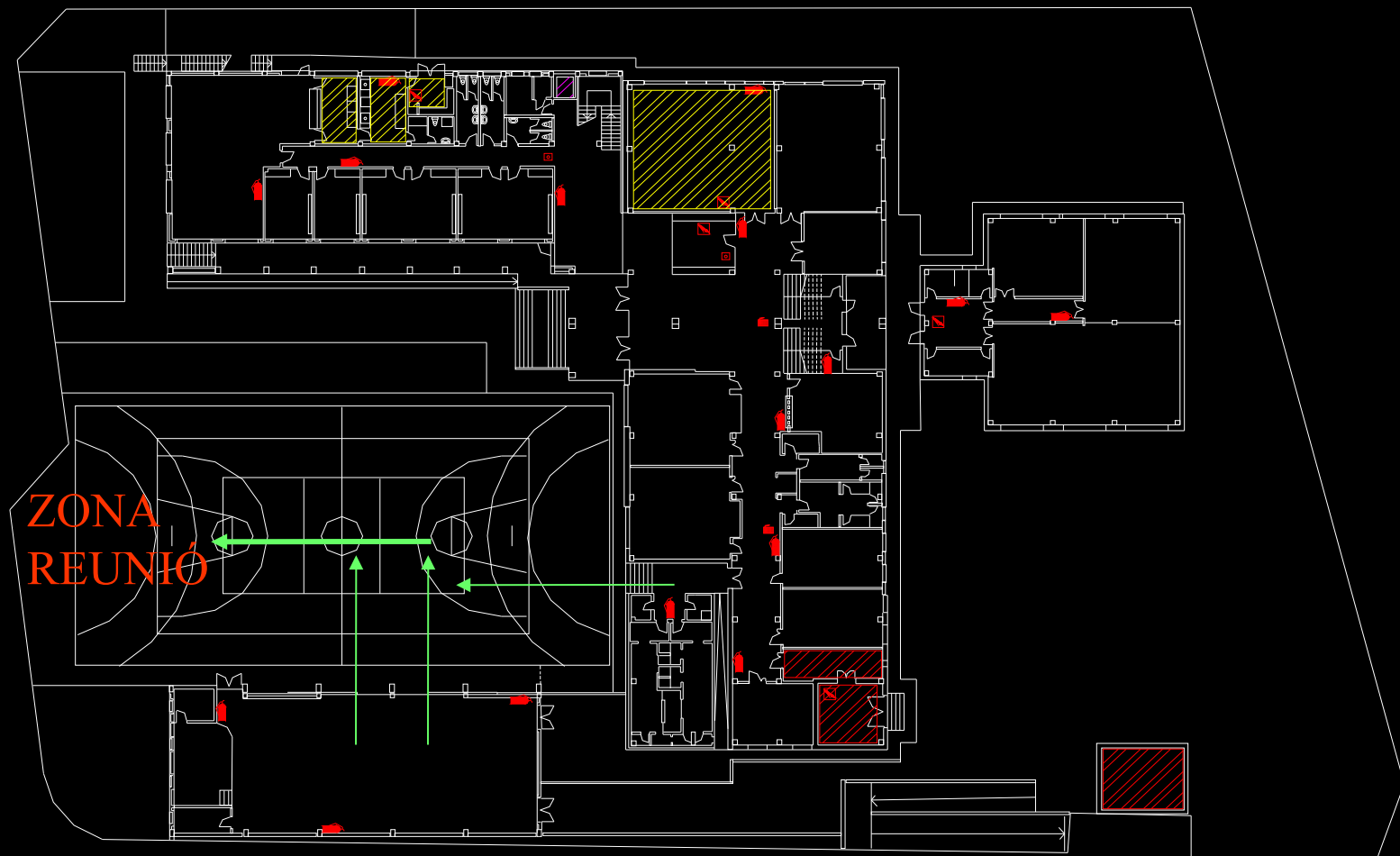
Planta Baixa: 1r ESO A, Secretaria..



Planta Baixa: Cicle Formatiu, Música

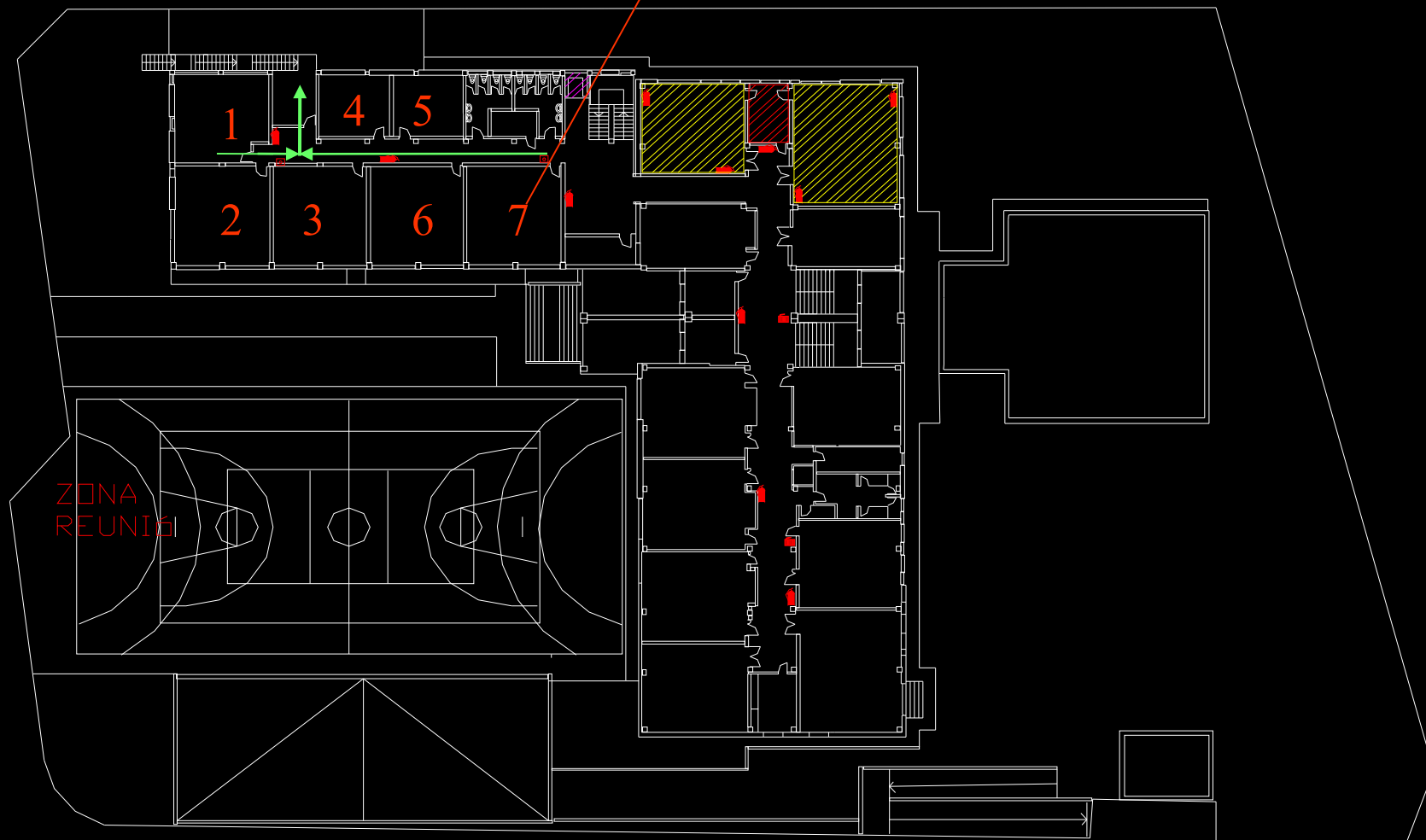


Planta Baixa: Gimnàs i vestidors

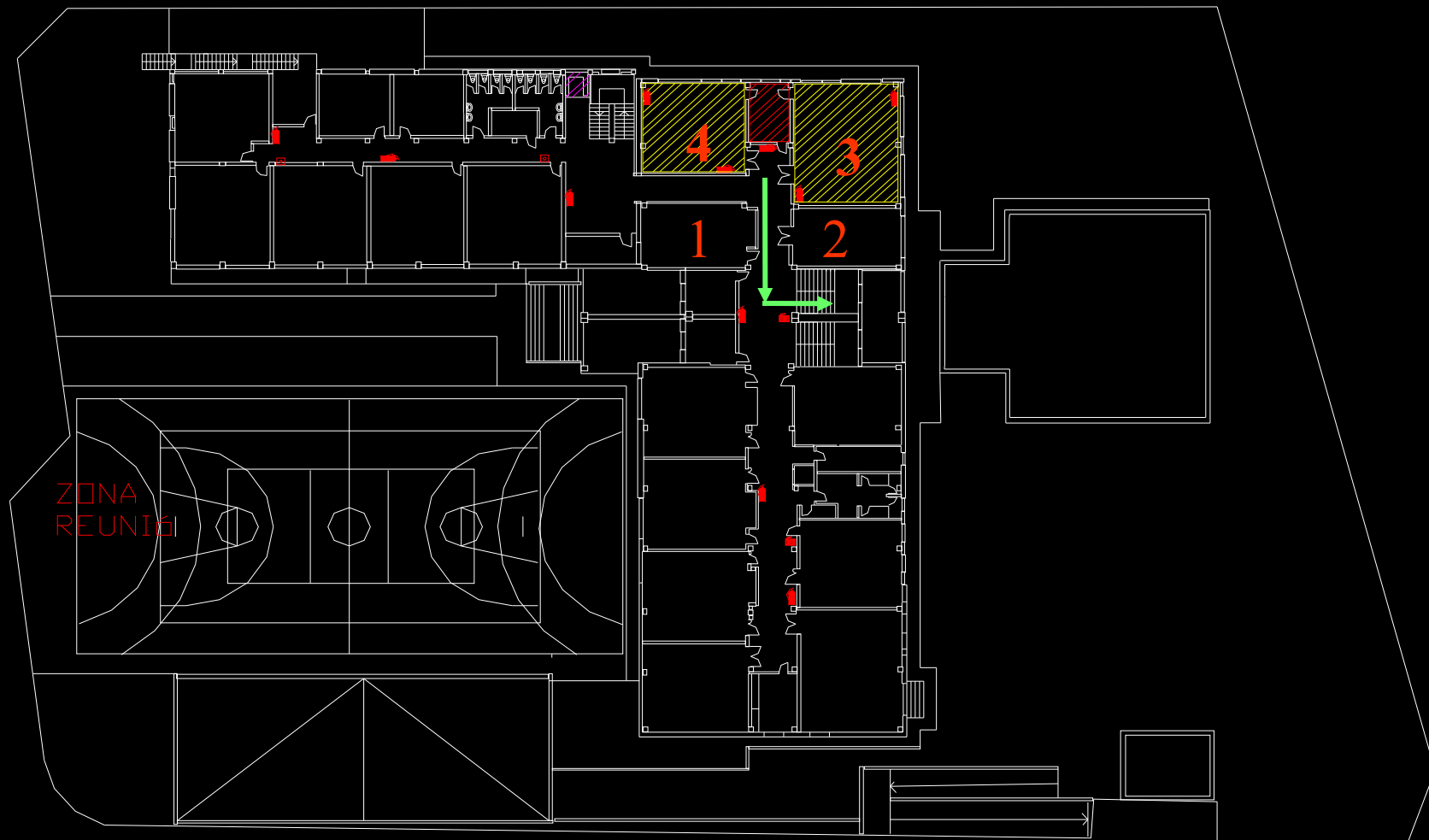


Primera Planta: Audiovisuals, Aules A i B

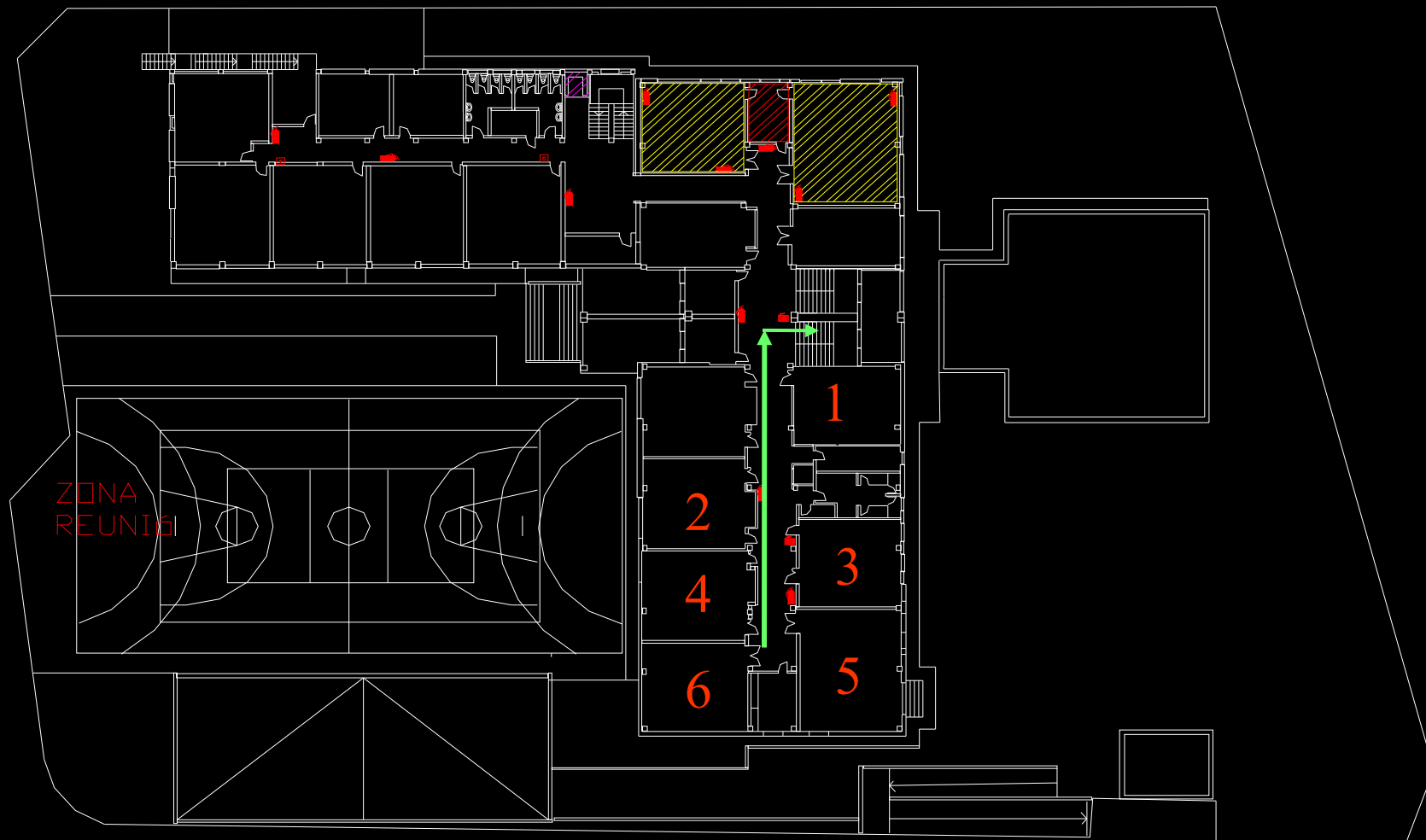
REVISAR
WC!!!



Primera Planta: Laboratoris, Direcció



Primera Planta: Sala Professors, aules



I UNA VEGADA A LA ZONA DE REUNIÓ

MANTINDREM LA FILA JUNT AL
NOSTRE PROFESSOR, FINS QUE ENS
DIGUIN QUÈ CAL FER.