



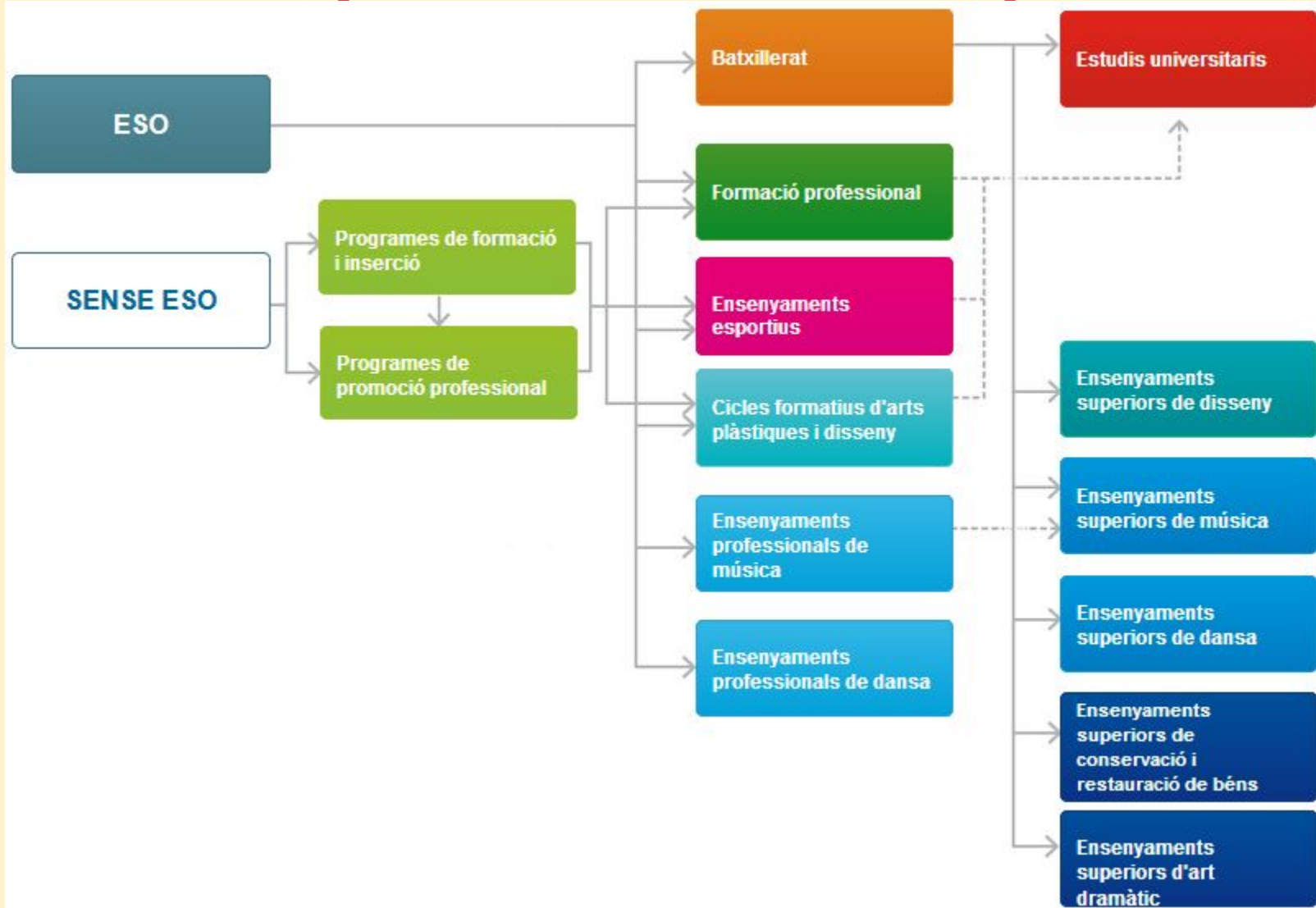
**I després de l'ESO, què?**

**Curs 2022-2023**

## Què hem fet d'Orientació Acadèmica?

- Taller d'orientació acadèmica a càrrec dels professionals d'Educaweb
- Taller de Mobilitat Internacional
- Visita al Saló de l'Ensenyament
- Tutories
- Xerrada a càrrec dels professionals de l'Institut Thos i Codina de Mataró (properament)
- Xerrada a càrrec dels professionals de l'Institut Jaume Almera de Vilassar de Dalt  
(properament)
- Xerrada a càrrec d'exalumnes del centre per explicar les seves experiències a Batxillerat i Cicles.  
(properament)

# I després de l'ESO... què?



# SISTEMA EDUCATIU

Educació infantil i primària

(3 a 12 anys)

Educació secundària obligatòria ESO (12 a 16 anys)

Graduat escolar

Formació ocupacional

Formació d'adults

PFI - FP bàsica

Batxillerat (2 anys)

Cicles formatius grau mitjà (1-2 anys)

17 anys i prova d'accés o CAM

Selectivitat

Tècnic

18 anys i prova d'accés o CAS

Universitat

Cicles formatius grau superior (2 anys)

19 anys i prova d'accés

Títol universitari

Tècnic superior

Món laboral

## OPCIONES SENSE EL TÍTOL D'ESO



# Sense ESO

**Món laboral**

Programes de formació  
i inserció (PFI)  
16 anys

Prova d'accés  
17 anys

Curs d'accés a grau  
mitjà (CAM)  
17 anys

Nota PFI >8 (convalida  
prova d'accés)

**Cicle formatiu  
de grau mitjà**

Oferta de PFI a [Mataró](#)



# ELS CICLES FORMATIUS



## FAMÍLIES PROFESSIONALS

- Activitats físiques i esportives
- Administració i gestió
- Agrària
- Arts gràfiques
- Comerç i màrqueting
- Edificació i obra civil
- Electricitat i electrònica
- Energia i aigua
- Fabricació mecànica
- Fusta, moble i suro
- Hoteleria i turisme
- Imatge i so
- Imatge personal
- Indústries alimentàries
- Indústries extractives
- Informàtica i comunicació
- Instal·lació i manteniment
- Maritimopesquera
- Química
- Sanitat
- Seguretat i medi ambient
- Serveis socioculturals i a la comunitat
- Tèxtil, confecció i pell
- Transport i manteniment de vehicles



# Accés a cicles formatius

**Accés directe a cicle formatiu  
de grau mitjà amb títol d'ESO  
(nota de tall!!)**

Després d'un cicle formatiu de grau mitjà es pot accedir a un **cicle formatiu de grau superior** amb una [prova d'accés](#) (tenint exempta la part específica si és del mateix [itinerari](#)) o bé superant un [curs d'accés a cicles](#) de grau superior.

# Criteris prioritats per l'assignació de places:

Segons la via d'accés\*, es reserven les places següents:

- **Graduat en ESO** o estudis equivalents; reserva del 60%.
- **PQPI i FP Bàsica**; reserva del 20%.
- **Prova d'accés (exempta si +8 al PFI), curs específic d'accés o d'altres titulacions**; reserva del 20%.

\*Les sol·licituds s'ordenen segons les diferents **vies d'accés** als cicles (estudis o curs que permeten l'accés) i, dins de cada via, segons la **qualificació mitjana** dels estudis o el curs o de la prova d'accés.

Complementa [aquí](#) aquesta informació.

# Pas de cicle formatiu de grau mitjà a grau superior

Després d'un cicle formatiu de grau mitjà es pot accedir a un cicle formatiu de grau superior per diferents vies:

- **Títol de tècnic de FP de grau mitjà**; reserva de places del 20%, prioritzant l'alumnat procedent de mateixa [família professional](#).
- [Prova d'accés](#).
- [Curs d'accés a cicles de grau superior](#)

[Prioritats i reserva de places](#)

# Criteris específics de prioritat en l'accés a Cicles Formatius de Grau Superior:

Segons la via d'accés, es reserven les places següents:

- **Batxillerat** o estudis equivalents; reserva del 60%.
- **Títol de tècnic de formació professional**; reserva del 20%, prioritant l'alumnat procedent de mateixa [família professional](#).
- **Prova d'accés** o exempció total de la prova o tenir altres titulacions que permeten l'accés; reserva del 20%.

Complementa [aquí](#) aquesta informació.

# Més informació

- [Informació FP al portal del Departament d'Educació](#)
- [Cercador directe](#) (*Consulta de centres i ensenyaments*)
- [Infografies amb opcions acadèmiques i artístiques](#)
- [La Universitat per la via dels cicles formatius](#)
- [Educaweb](#) ( Molt bona eina )
- [Formació professional a Mataró](#)







[Quina modalitat puc fer?](#)



# Què és el Batxibac?

· Permet a l'alumnat cursar un currículum mixt que suposa fer 30% de l'horari lectiu del batxillerat en llengua francesa (3h) i cursar les matèries **Llengua i literatura franceses (2h)** i **Història de França (2h)**.

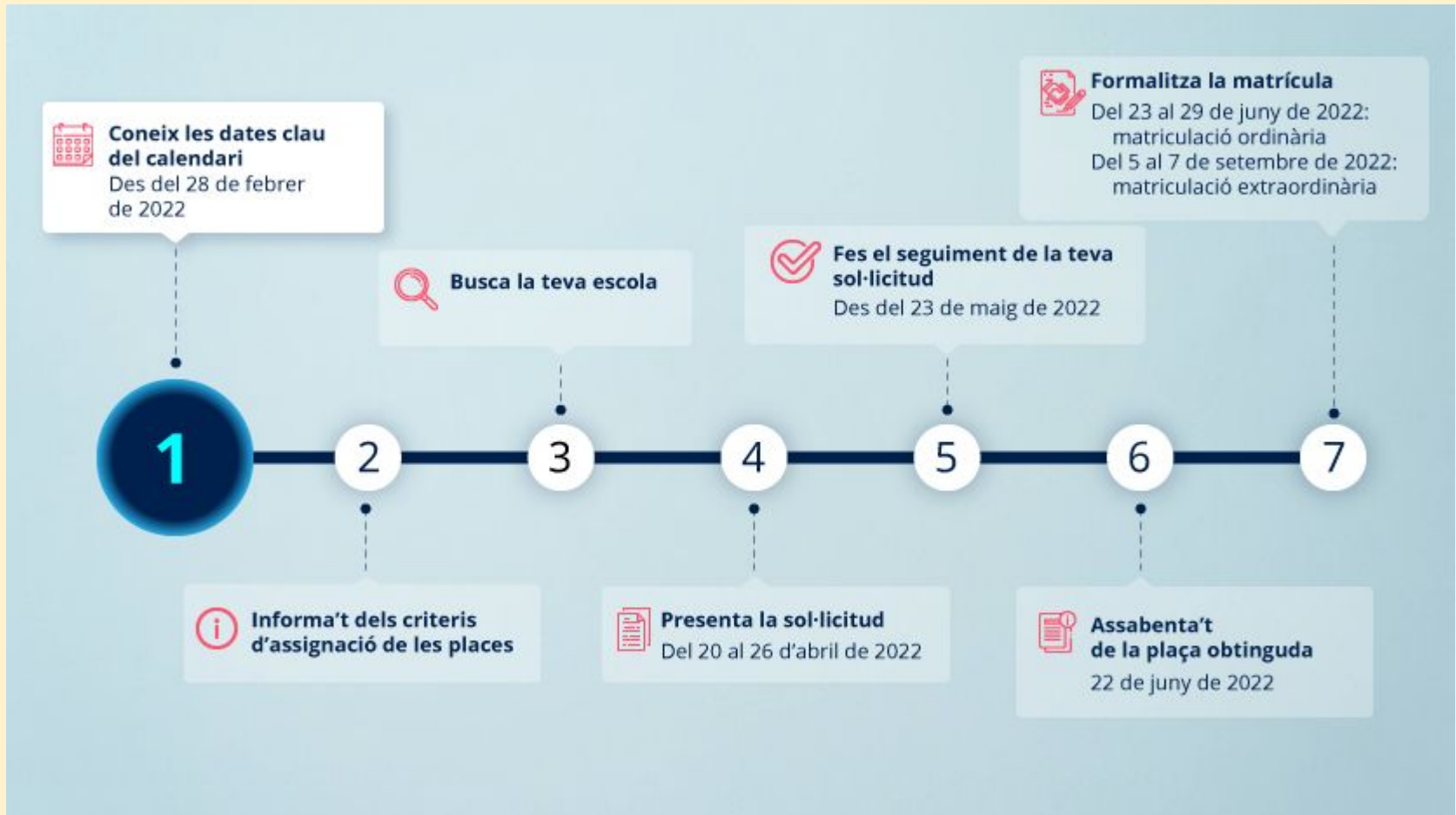
· Per accedir al batxibac l'alumnat ha de demostrar un nivell bàsic de francès (B1). Els alumnes que no disposin d'aquesta titulació podran fer la prova de llengua francesa a l'Institut d'Argenton.

· L'alumnat que cursi el currículum mixt, a més d'obtenir el **títol de batxiller**, obtindrà també el **diploma de baccalauréat** que permet accedir a qualsevol universitat francesa, sempre i quan superi una prova externa que es desenvolupa íntegrament en francès, i el **títol del B2 en llengua Francesa**.

## Què aporta el Batxibac a l'alumnat?

- Des del **punt de vista laboral**: els professionals amb domini de les llengües estrangeres són molt valorats per les empreses. Formar un bon currículum, comença la batxillerat.
- Des del **punt de vista acadèmic**: l'oportunitat, si l'alumnat ho desitja, d'accedir a una Universitat Francesa amb les mateixes condicions que un estudiant de França. Si finalment s'opta per una universitat de Catalunya, no s'haurà de fer la fase general de les PAU i la qualificació del batxillerat valdrà un 10% més.
- Des del **punt de vista personal**: s'aconsegueix un enriquiment personal, s'esdevé més versàtil i es viu i es coneix una nova cultura.





## Per fer una bona elecció, què he de tenir en compte?

- ✓ Valorar quins són els meus interessos, què m'agrada
- ✓ Avaluar les meves aptituds i habilitats
- ✓ Deixar-me assessorar pel meu tutor/a, coordinador/a
- ✓ Conèixer els diferents itineraris i les ponderacions adequades

## Un cop hagi escollit l'itinerari de batxillerat puc canviar-lo?

- Durant el primer mes de classe es pot canviar de matèries o de modalitat, sempre que hi hagi places lliures a la matèria o modalitat a la qual es vulgui accedir
- En el pas del 1r al 2n curs es pot canviar de modalitat

## Què cal fer per afrontar el batxillerat amb èxit?

*DEDICACIÓ, RESPONSABILITAT, CONSTÀNCIA i ESFORÇ*

***Moltes gràcies per la vostra assistència!***



***“Per educar un infant fa falta tota la tribu”***

***SOM-H1!!!!!!***