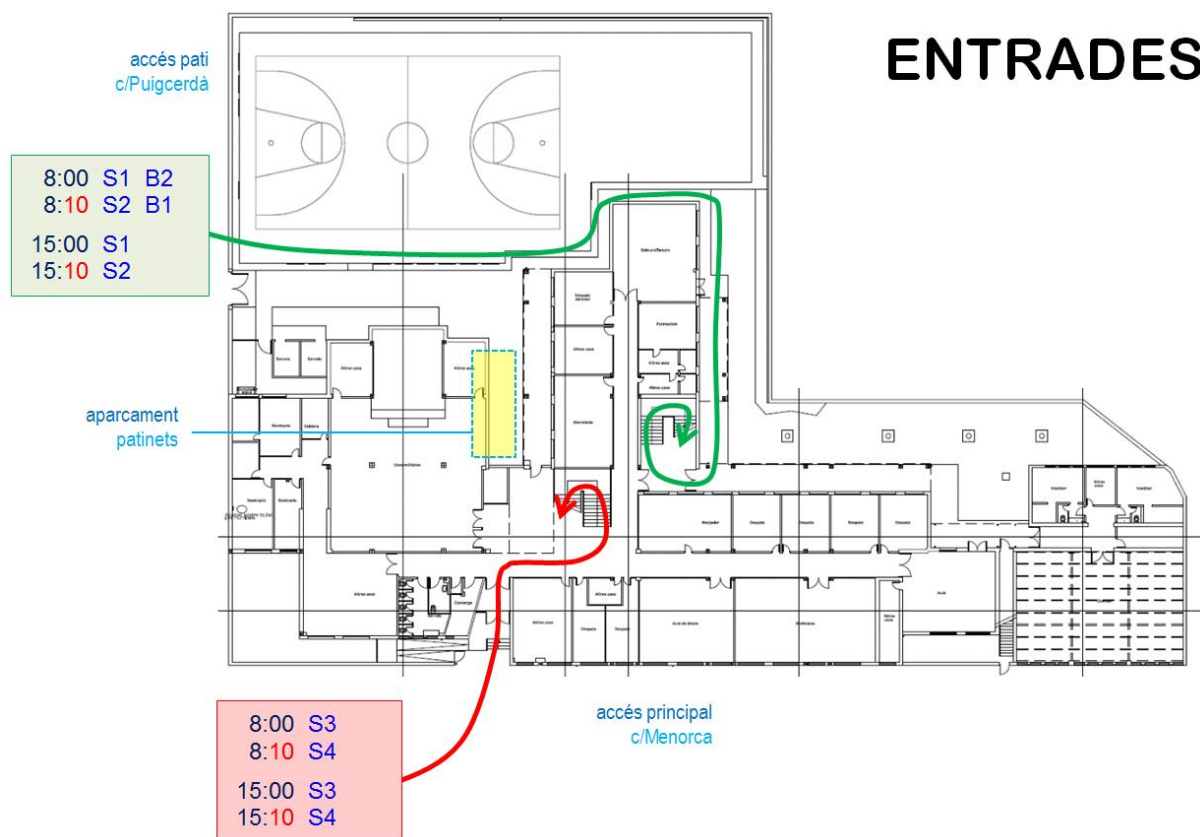


1. Horaris

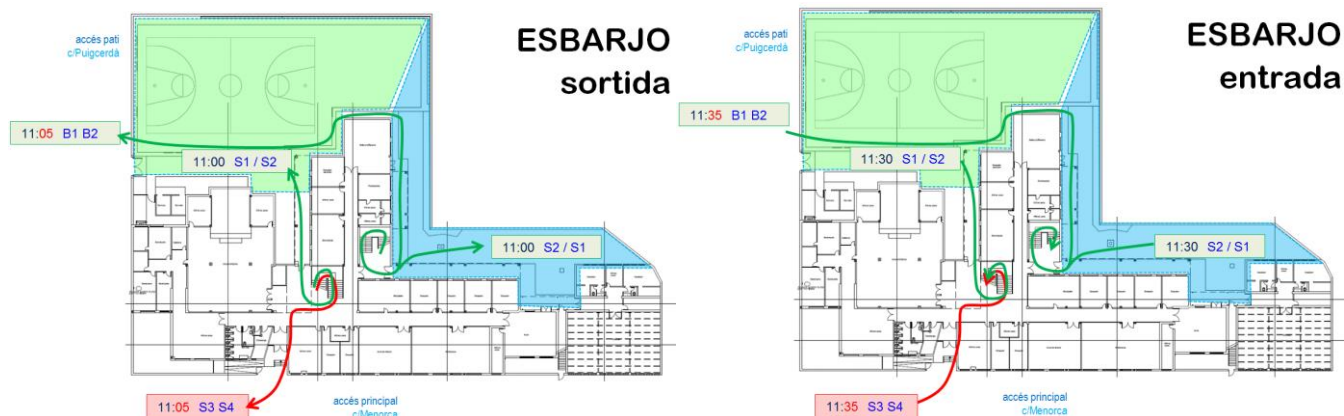
L'horari de classes del Centre s'ha hagut de modificar degut les recomanacions sanitàries per la CoVID-19. Hi haurà dos punts d'accés al centre: la porta principal del carrer Menorca, i la porta del pati que dona al carrer Puigcerdà. El dijous hi ha una lleugera variació en la sortida de l'alumnat.

NIVELL	HORA D'ENTRADA					ACCÉS	ITINERARI
	dl	dt	dc	dj	dv		
B1	8.10	8.10	8.10	8.10	8.10	C/Puigcerdà	Pati – Escala d'emergència
B2	8.00	8.00	8.00	8.00	8.00	C/Puigcerdà	Pati – Escala d'emergència



NIVELL	HORA DE SORTIDA					ITINERARI	ACCÉS
	dl	dt	dc	dj	dv		
B1	14.30	14.30	14.30	14.35	14.30	Rebedor – Escala central	C/Menorca
B2	14.30	14.30	14.30	14.35	14.30	Rebedor – Escala central	C/Menorca

NIVELL	SORTIDA A L'ESBARJO					ITINERARI	ACCÉS
	dl	dt	dc	dj	dv		
B1	11.05	11.05	11.05	11.05	11.05	Pati – Escala d'emergència	C/Puigcerdà
B2	11.05	11.05	11.05	11.05	11.05	Pati – Escala d'emergència	C/Puigcerdà



NIVELL	RETORN DE L'ESBARJO					ACCÉS	ITINERARI
	dl	dt	dc	dj	dv		
B1	11.35	11.35	11.35	11.35	11.35	C/Puigcerdà	Pati – Escala d'emergència
B2	11.35	11.35	11.35	11.35	11.35	C/Puigcerdà	Pati – Escala d'emergència

La normativa de centre diu que l'alumnat de BATXILLERAT no podrà sortir en cas d'absència d'algun/a professor/a, llevat que es tracti de les últimes hores del matí amb avís previ del professor/a i amb autorització a començament de curs de pares o tutors legals. Si es preveu una absència a primera hora del matí, l'alumnat de BATXILLERAT podrà acudir al centre a segona hora en comptes de primera.

Els dimecres a la tarda el centre romandrà tancat, no hi haurà activitats extraescolars. La biblioteca i l'aula d'informàtica, que obrien a les tardes, romandran tancades.

2. Festes de lliure disposició

Per acord del Consell Escolar, les festes de lliure disposició aprovades són:

- el dilluns 7 de desembre
- el dilluns 15 de febrer
- el dimarts 25 de maig



3. Avaluacions i exàmens finals

- Preavaluació el 14 i 21 d'octubre
- 1a Avaluació: 9 i 16 de desembre
- 2a Avaluació: 10 i 17 de març
- 3a Avaluació: 7 de maig (2n), 4 de juny (1r)
- Avaluació final 2n: 19 de maig
- Exàmens de recuperació i de millora de 1r i extraordinaris de 2n: del 7 al 11 de juny
- Avaluació final de 1r i extraordinària de 2n: del 14 al 16 de juny
- Lliurament de notes finals de curs i reclamacions: 16 de juny
- Proves extraordinàries 1r : 2 i 3 de setembre

Els pares hauran de signar les notes de la preavaluació i de les avaluacions i lliurar-les al tutor o a la tutora a través del seu fill o filla.

4. Assistència a classe

L'assistència a classe és obligatòria, tal i com recorda el Reial Decret que regula els drets i deures de l'alumnat. Per això, els justificants de les faltes d'assistència s'hauran de notificar mitjançant l'agenda, el formulari de consergeria, o amb l'aplicació TokkApp, en el termini màxim de dos dies, al seu tutor o a la seva tutora. En cas de malaltia de l'alumne/a, els pares hauran de telefonar a primera hora del matí.

El motiu de la justificació sempre haurà de ser raonable. El centre es reserva el dret d'acceptar o no com a raonables els motius de l'absència. Segons el nostre Reglament de Règim Interior les faltes injustificades de puntualitat o d'assistència a classe es consideren conductes contràries a les normes del centre i per tant són faltes sancionables pel Consell Escolar.

No es considerarà una falta justificada la inassistència a classe per preparar un examen. En cas de coincidir un examen amb una absència per malaltia cal un justificant mèdic. Les faltes a un examen per motius no urgents o previstos, però raonables, no es consideraran justificades si els pares o tutors legals no han informat el professor o professora de la matèria prèviament i per escrit.

Què fer si un alumne/a presenta símptomes compatibles amb el Covid-19?

Recordem que les famílies tenen l'obligació de signar una declaració responsable en la qual es comprometen a prendre la temperatura als seus fills i filles diàriament i a no portar-los al centre malalts.

En cap cas l'alumne que presenti simptomatologia compatible amb el Covid-19 pot assistir al centre, cal que romangui a casa i es posi en contacte amb el centre d'Atenció Primària que li correspongui. En cas de fer-se la prova PCR haurà d'informar al centre per si cal prendre mesures preventives de confinament, igualment haurà d'informar del resultat.

La nostra organització fa impossible que hi hagin confinaments parcials, de manera que si es donés algun cas positiu de Covid-19 en la comunitat educativa hauríem de confinar tot el centre.

Si un alumne/a es troba malament en hores de classe i es sospita que podria tenir Covid-19, s'avisarà al nostre referent Covid, que s'ocuparà de l'alumne/a el portarà a una sala aïllada, seguidament es posarà en contacte amb la família i el centre de salut de referència.



5. Retards

La puntualitat és especialment important aquest any amb la normativa adaptada al Covid-19. L'alumne que no arribi a l'hora que li correspon haurà d'esperar per entrar al centre fins a l'hora següent. L'alumne/-a que acumuli retards injustificats tindrà una conseqüència sancionadora segons normativa interna. No es considerarà un retard justificat haver-se adormit o quedar-se a casa per estudiar. En cas de visita mèdica caldrà aportar un full que justifiqui l'hora de la visita.

6. Expulsions

En el cas que un/-a alumne/-a sigui expulsat de classe tindrà una sanció de direcció. La família serà informada d'aquesta expulsió mitjançant l'aplicació TokApp o correu electrònic. La reiteració d'expulsions de classe comportarà l'expulsió del centre per un període determinat i si fos necessari l'obertura d'un expedient disciplinari.

7. Funcionament del centre i normes de convivència

Per simplificar els tràmits de totes les sortides escolars previstes pel centre al llarg del curs, els pares hauran de signar un únic imprès d'autorització, reconegut pel Departament d'Ensenyament i aprovat pel Consell Escolar. Així mateix, les famílies rebran el calendari d'activitats i sortides programades per l'institut durant aquest any lectiu. Les activitats decidides pel professorat després d'aquesta comunicació s'hauran d'autoritzar individualment.

En cas d'accident o malaltia sorgida en horari escolar, un professor o una professora acompanyarà l'alumne/a al centre mèdic i els pares seran immediatament avisats.

Si es produeixen desperfectes no justificats a l'aula, o a qualsevol altre lloc del centre, el cost anirà a càrrec de les persones responsables o serà repartit entre tot l'alumnat del grup, en cas que no sigui possible identificar aquestes persones.

Els mòbils i altres maquinets han d'estar desconnectats a l'interior del recinte. En cas contrari, podran ser retinguts. El centre no es responsabilitza de la seva pèrdua, desaparició o robatori.

Cal venir a l'Institut vestit adequadament. La indumentària esportiva només es pot dur a les hores de classe d'Educació Física. Cal vigilar també la higiene personal.

És obligació de l'alumnat portar cada dia al centre el material per al treball de classe (agenda escolar, llibres, material de classe, etc.), **la mascareta posada** i una de recanvi per si es trenca la que porta.

8. Treball de Recerca

L'alumnat de 2n de Batxillerat haurà de lliurar el Treball de recerca a les oficines del centre el dia 13 de gener i en farà la lectura els dies 20 o 27 de gener.



9. Promoció de curs i títol de Batxillerat

- 1r de Batxillerat

Els alumnes i les alumnes passaran al segon curs quan hagin superat totes les matèries de primer curs o no tinguin superades dues matèries com a màxim (article 12 de l'Ordre EDU/554/2008, de 19 de desembre).

L'alumnat que en finalitzar el primer curs de Batxillerat tingui avaluació negativa en cinc o més matèries ha de romandre un any més en el primer curs i l'ha de cursar novament en la seva totalitat. Tanmateix, l'alumnat que en finalitzar el primer curs tingui avaluació negativa en tres o quatre matèries podrà matricular-se'n sense necessitat de tornar a cursar les matèries ja superades. L'alumne/a que ho desitgi podrà optar per tornar a matricular-se íntegrament a primer curs de Batxillerat renunciant a totes les qualificacions obtingudes.

- 2n de Batxillerat

Per obtenir el títol de Batxillerat cal tenir aprovades totes les assignatures de Batxillerat, inclòs el Treball de Recerca.

Els alumnes i les alumnes que cursin segon de batxillerat en règim diürn amb avaluació negativa en algunes matèries al final del segon curs podran optar també per repetir el segon curs de batxillerat en la seva totalitat, si així ho sol·liciten i renuncien a les qualificacions obtingudes en totes les matèries aprovades.

De l'anul·lació de les qualificacions en queden excloses, en el cas que haguessin estat aprovades, les matèries següents: Treball de recerca, i les possibles matèries pendents de primer curs que l'alumne/a hagués superat en cursar el segon curs.

HORARI D'ATENCIÓ DEL TUTOR/-A

Només s'atendran les visites concertades prèviament.
El telèfon de l'Institut és el 93 314 96 11.