



BATXILLERAT INTERNACIONAL

INS ARNAU CADELL

QUÈ ÉS EL PROGRAMA DEL DIPLOMA (PD)?

El Programa del Diploma (PD) del Batxillerat Internacional[®] (IB) és un programa educatiu amb els seu **propri sistema d'avaluació**, destinat a alumnes de 16 a 19 anys.



EL BATXILLERAT INTERNACIONAL A L'ARNAU CADELL

Aposta ferma de Direcció

Equip docent format i compromès

Servei públic de projecte postobligatori inclusiu

Oportunitats cap a d'altres nivells educatius

La relació amb el Departament

QUÈ ÉS L'IBO?

(INTERNATIONAL BACCALAUREATE ORGANIZATION)

Orígens: Present des de l'any 1968 (Suïssa)

Filosofia: exploració integral del coneixement, rigorosa i estandarditzada.

Abast: 3073 centres, 153 països, 650.000 estudiants.

PER (A) QUÈ ESTUDIAR EL PdD?



- **Internacional:** accés reconegut per bona part de les universitats del món en forma de **doble titulació** a l'alumnat del sistema públic.

Mobilitat · Coneixement · Respecte mutu

- **Local:** permet assolir un perfil acadèmic (coneixements i metodologia) que facilita el dia a dia en el món universitari i posteriorment.

Exigència · Organització · Esperit crític · Pensament creatiu · Integritat

EL CURRÍCULUM IB



Tres components troncal

- Teoria del Coneixement (TdC)
- Creativitat, Activitat i Servei (CAS)
- Monografia

Sis grups de matèries

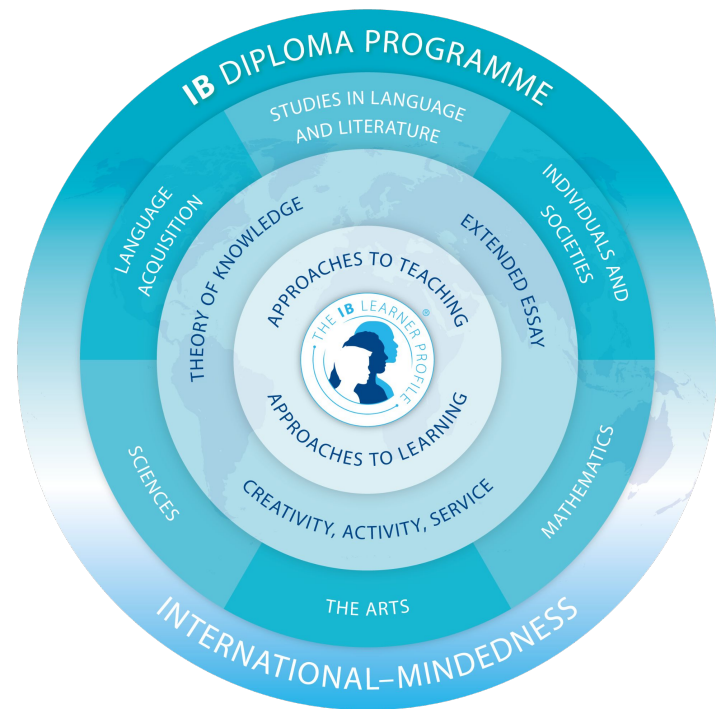
- Estudis de llengua i literatura
- Adquisició de llengües
- Individus i societats
- Ciències
- Matemàtiques
- Arts

MATÈRIES DEL PD (PROGRAMA DEL DIPLOMA)

Els alumnes han de fer una matèria de cadascun dels cinc primers grups i una matèria del sisè grup o bé una una segona matèria dels grups 1 al 5.

L'alumnat ha de fer un mínim de tres matèries (i un màxim de 4) de NS i la resta de NM.

- NM 150 hores
- NS 260 hores.



ITINERARIS ARNAU CADELL - DOBLE TITULACIÓ: PD + LOMLOE



Itinerari científic-sanitari		1r any	2n any
Components troncats IB	Teoria del coneixement	2	2
	CAS	1	-
	Monografia	-	-
Matèries IB	Grup 1. Literatura Catalana (NM)	4	3
	Grup 2. Anglès (NS)	4	4
	Grup 3. Història (NM)	4	3
	Grup 4. Biologia (NS)	4	5
	Grup 5. MAE (Mat. Anàlisis i enfocaments) (NS)	4	5
	Grup 6. Química (NM)	4	3
Matèries LOMLOE	Castellà	2	2
	Educació Física	1	-
	Història d'Espanya	-	3
	Modalitat: Física o Geologia	3	4
	Tutoria	1	1
	TOTAL HORES IB/LOMLOE	34	35

Itinerari Científic-tecnològic		1r any	2n any
Components troncats IB	Teoria del coneixement	2	2
	CAS	1	-
	Monografia	-	-
Matèries IB	Grup 1. Literatura Catalana (NM)	4	3
	Grup 2. Anglès (NS)	4	4
	Grup 3. Història (NM)	4	3
	Grup 4. Física (NS)	4	5
	Grup 5. MAE (Mat. Anàlisis i enfocaments) (NS)	4	5
	Grup 6. Química (NM)	4	3
Matèries LOMLOE	Castellà	2	2
	Educació Física	1	-
	Història d'Espanya	-	3
	Modalitat: Tecnologia i enginyeria	3	4
	Tutoria	1	1
	TOTAL HORES IB/LOMLOE	34	35

Itinerari Social-Humanístic		1r any	2n any
Components troncats IB	Teoria del coneixement	2	2
	CAS	1	-
	Monografia	-	-
Matèries IB	Grup 1. Literatura Catalana (NS)	5	4
	Grup 2. Anglès (NS)	4	4
	Grup 3. Història (NM)	4	3
	Grup 4. Biologia (NM)	3	4
	Grup 5. MAI (Mat. Aplicacions i interpretacions) (NM)	3	4
	Grup 6. Gestió empresarial (NS)	5	4
Matèries LOMLOE	Castellà	2	2
	Educació Física	1	-
	Història d'Espanya	-	3
	Mod: Psicologia (1r) / Història Art (2n)	3	4
	Tutoria	1	1
	TOTAL HORES IB/LOMLOE	34	35

COMPONENTS TRONCALS - TEORIA DEL CONEIXEMENT

La Teoria del Coneixement (TdC) estimula l'alumnat per tal que:

1. **Reflexionin** sobre la naturalesa del coneixement.
2. **Desenvolupin** el pensament crític i l'esperit indagador.

I finalment

Vertebra totes les matèries IB, integrant les **preguntes del coneixement** en els contextos concrets de cada matèria.

COMPONENTS TRONCALS- CAS (CREATIVITAT, ACCIÓ I SERVEI)

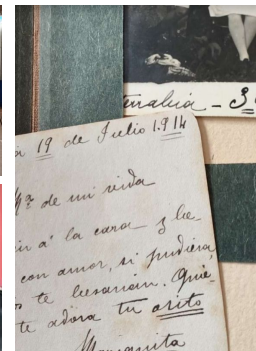
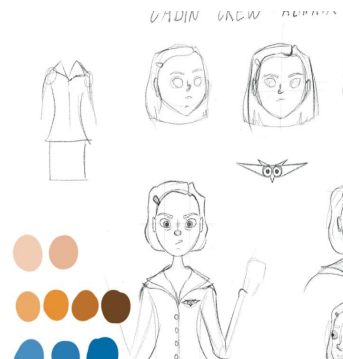
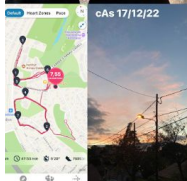
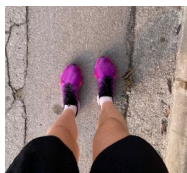
CAS permet als alumnes mostrar "atributs del perfil" de la comunitat d'aprenentatge de l'IB de manera pràctica en **situacions reals**, mitjançant una varietat d'experiències individuals i grupals que els aporten l'oportunitat d'**explorar els seus interessos i expressar les seves passions, personalitats i perspectives.**



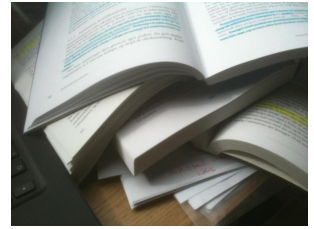
Taller Jeroni de Moragas



AJUNTAMENT DE
SantCugat



COMPONENTS TRONCALS- MONOGRAFIA



- Treball d'investigació individual 4.000 paraules
- Avaluació externa (tutoritzat internament)
- Objectius:
 1. Preparació pràctica treballs d'investigació universitaris
 2. Aprofundir tema concret relacionat matèries IB

MATÈRIES IB- GRUP 1. LITERATURA CATALANA (NS/NM)

Objectius generals:

- ❖ Desenvolupar les capacitats comunicatives de comprensió i producció de texts orals i escrits.
- ❖ Contribuir en el desenvolupament personal i fomentar la capacitat crítica, reflexiva, empàtica, investigadora i tolerant de l'estudiant.

Organització de la matèria:

	Nivell mitjà	Nivell superior
Obres traduïdes	3	4
Obres originals	4	5
Obres opcionals	2	4

L'anàlisi de les obres es realitzarà d'acord amb 3 eixos:

1. **Lectors, escriptors i textos**
2. **Espai i temps**
3. **Intertextualitat**

A 2n curs: 1h/setm. a la preparació de les PAU



Les obres que llegirem i estudiarem pertanyen com a mínim a:

- 3 gèneres literaris diferents.
- 3 èpoques històriques o moviments literaris diferents.
- 3 tradicions literàries de 3 continents diferents.
- tant a homes com a dones.

Avaluació interna (NM i NS): exposició oral.

- Avaluació externa:**
- **Prova 1 (NM i NS):** comentari de textos literaris no coneguts.
 - **Prova 2 (NM i NS):** assaig comparatiu de dues obres estudiades a classe.
 - **Assaig (NS):** estudi monogràfic a partir d'un text estudiat a classe.

MATÈRIES IB- GRUP 2. ANGLÈS (NS)

Dedicació horària: 1r i 2n any: 4 hores setmanals

Blocs temàtics:

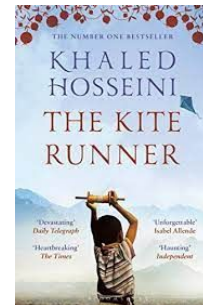
- Identitats: ciutadans del món, creences, estils de vida, vida saludable, salut mental...
- Experiències: pelegrinatge, migració, activitats de lleure...
- Enginy humà: art, tecnologia, entreteniment...
- Organització social: minories, educació, relacions socials...
- Compartir el planeta: pobresa, medi ambient, canvi climàtic, entorn rural i urbà...

Material:

- Llibre de text
- Novel·les
- Aula virtual: google classroom, padlet...

Metodologia:

- Debats
- Presentacions orals
- Tasques en petits grups
- Recerques
- Desenvolupar pensament crític



MATÈRIES IB- GRUP 3. HISTÒRIA (NM)

Dedicació horària: 4h setmana (1r any) i 3h setmana (2n any)

Blocs temàtics

- El món contemporani
- Primera i Segona Guerra Mundial
- Estats Autoritaris: Feixisme, Nazisme, Franquisme, Maoisme
- Guerra Civil Espanyola i Xinesa
- Moviments guerrillers: Cuba

Avaluació

- **Prova 1:** anàlisi de fonts
- **Prova 2:** assaig històric
- **Avaluació interna:** recerca històrica

Materials

- Llibres de text
- Aula virtual
- Recursos diversos

Metodologia

- Domini del contingut. Guions i desenvolupament dels temes.
- Elaboració d'assajos històrics
- Construcció crítica del coneixement
- Comparació i avaluació de fenòmens històrics
- Anàlisi de fonts històriques
- Recerca històrica
- Entendre el treball de l'historiador/a

MATÈRIES IB- GRUP 4. BIOLOGIA (NM/NS)

Blocs temàtics:

- Biologia cel·lular i molecular.
- Genètica
- Ecologia
- Evolució i diversitat
- Fisiologia animal i humana
- Biologia vegetal

Material:

- Llibre de biologia, d'oxford.
- Presentacions al classroom.

Com es treballa:

- 2 hores de pràctiques a la setmana.
- Projecte grup 4.
- Debats.
- Reflexions bioètiques.
- Activitats contextualitzades.
- Naturalesa de la ciència.

MATÈRIES IB- GRUP 4. FÍSICA (NS)

Blocs temàtics:

- Cinemàtica, dinàmica i energia
- Gravitació, electricitat i magnetisme
- Física nuclear
- Ones i partícules

Material:

- Llibre de text
- Presentacions al classroom

Com es treballa:

- Sessions pràctiques de 2 hores.
- Ús de sensors, simulacions i aplicacions mòbil.
- Informes de pràctiques.
- Projecte grup 4.
- Debats.
- Activitats contextualitzades.
- Naturalesa de la ciència.

MATÈRIES IB- GRUP 5. MAI (MATEMÀTIQUES APLICACIONS I INTERPRETACIÓ- NM)

Dedicació horària: 1r any: 3 hores setmanals 2n any: 4 hores setmanals

Blocs temàtics:

- Aritmètica i àlgebra
- Funcions
- Geometria i trigonometria
- Probabilitat i estadística (gran aprofundiment)
- Anàlisis (també entra integració de funcions)

Metodologia:

- Indagació matemàtica
- Treballs grupals
- Exposicions orals
- Treball col·laboratiu i autònom
- Ús de mitjans tecnològics

MATÈRIES IB- GRUP 5. MAE (MATEMÀTIQUES ANÀLISIS I ENFOCAMENTS-NS)

Dedicació horària:

1r any: 4 hores setmanals / 2n any: 5 hores setmanals

Continguts:

- Aritmètica i àlgebra
- Funcions
- Geometria i trigonometria
- Probabilitat i estadística
- Anàlisis

Com es treballa:

- Comprensió conceptual
- Indagació matemàtica
- Modelització matemàtica
- Demostració
- Ús de mitjans tecnològics

MATÈRIES IB- GRUP 6. GESTIÓ EMPRESARIAL (NS)

Dedicació horària:

1r any: 5 hores setmanals / 2n any: 4 hores setmanals

Continguts:

- Organització i entorn empresarial
- Màrqueting
- Gestió de recursos humans
- Gestió d'operacions
- Comptabilitat i finances

Com es treballa:

- Tasques en organitzacions empresarials reals
- Estudi de cas
- Indagació

MATÈRIES IB- GRUP 6. QUÍMICA (NM)

Blocs temàtics:

- Fonaments de química
- Estructura de la matèria
- Estudi de les reaccions químiques
- Tema d'opció

Material:

- Llibre de text
- Material addicional al classroom

Com es treballa:

- Mínim de 20h de pràctiques al llarg del programa.
- Treball d'investigació interna.
- Projecte grup 4.
- Activitats contextualitzades.
- Naturalesa de la ciència.

AVALUACIÓ IB



- **Interna (20/25%)**

La corregeix el professorat del centre i després la moderen examinadors externs.

- **Externa (75/80%)**

La corregeixen correctors externs i sempre és el mes de maig (del segon curs).

Aquesta avaluació és simultània a tot el món.

QUALIFICACIONS PD

- **Totes les assignatures** es qualifiquen de l'1 al 7 ($6 \cdot 7 = 42$)
- **Monografia i Teoria del Coneixement** s'avaluen

independentment i poden sumar un màxim de 3 punts a la puntuació final del programa.

- El **mínim** per obtenir el PD són **24 punts + Apte en CAS.**



MARC HORARI



Dilluns	Dimarts	Dimecres	Dijous	Divendres
Matins de 8:00 a 14:30h				
Dinar 14:30h				
Tardes de 15:30 a 17:30h				

INFORMACIONS PRÀCTIQUES

- Dinar (cantina/ espai habilitat)
- Biblioteca hora pati
- Sortides i activitats
- Carnet biblioteca UAB



POLÍTICA D'ADMISSIÓ



El centre oferta 25 places per al curs 2023-24.

- L'alumnat ha de tenir un mínim de 8 de mitjana en l'expedient de 1r a 3r d'ESO.
- Prova d'accés (prova competències 3r): matemàtiques/ humanitats (llengua i pensament crític).
- Entrevista personal candidat/a i pares/tutors legals.

CALENDARI PROCÉS DE SELECCIÓ 22-23



- **Preinscripció** telemàtica a la prova d'accés: del **20 de febrer al 4 al març** de 2023.

(Documentació necessària inscripció online: **nota mitjana numèrica expedient 1r-3r ESO, DNI escanejat, titulació anglès si s'escau**)

- Prova d'accés: dissabte **11 de març** 9:00h
- Prova contingència: 22 març 15:30h (alumnes estranger/força major)
- Publicació aspirants seleccionats per a l'entrevista: per determinar.
- Entrevistes personals/ famílies: per determinar.

HORARI PROVA ACCÉS 11 DE MARÇ

- 9:00-9:30h Recepció dels aspirants
- 9:30-10:30h Llengua i pensament crític
- 10:30-11:00h Descans
- 11:00-12:30h Matemàtiques



COST DEL PROGRAMA DEL DIPLOMA

- El PD als centres públics de Catalunya té un cost de 900€ anuals. Són **90€/mes** durant el curs escolar, considerant el curs escolar de setembre a juny.
- Aquesta quota serveix per pagar la correcció dels exàmens d'avaluació externa i les taxes de participació del centre a l'IB.

FAQs (PREGUNTES FREQUENTS)



- **És un Batxillerat en anglès?**

No, no es cursa en anglès.

Els exàmens oficials són en castellà.

- **L'alumnat pot no fer el currículum nacional i fer només el Programa del Diploma?**

No.

- **Han de fer les PAU?**

Un alumne IB pot decidir no fer la part comuna de les PAU (**sí que ha de fer la part específica**), ja que així s'obtenen dues notes d'accés i es pot triar la més avantatjosa per accedir a la universitat estatal.

S'ha de tenir en compte que s'ha de convalidar la part comuna de les proves mitjançant la UNED (Universitat Nacional d'Educació a Distància), però aquesta convalidació val diners i a més sovint arriba quan ja s'ha iniciat la matrícula a la universitat, és per això que és recomanable que tot l'alumnat es presenti a les PAU tant de les comunes com de les específiques.

CONTACTE



- Mail: batxilleratinternacional@institutarnaucadell.cat
- Web Arnau: www.institutarnaucadell.cat
- International Baccalaureate Organization: <https://www.ibo.org/>
- Instagram: [ins_arnau_cadell](https://www.instagram.com/ins_arnau_cadell)
- Twitter: [@insarnaucadell](https://twitter.com/insarnaucadell)
- Telèfon: 936 74 72 66



MOLTES GRÀCIES!

EQUIP DOCENT BATXILLERAT
INTERNACIONAL

