



CFGGM

# GESTIÓ ADMINISTRATIVA

FP DUAL

# ???

# Per què estudiar un cicle formatiu?

Perquè s'adquireixen unes **competències professionals, personals i socials**.

Perquè s'està preparat per a la **inserció laboral** com a treballador qualificat dins del sector del cicle estudiat.

Perquè després d'un Cicle de Grau Mitjà es pot **continuar la formació** estudiant un Cicle de Grau Superior. (el títol de CFGS permet accés directe a Graus Universitaris, amb convalidacions de crèdits).



# CFGM GESTIÓ ADMINISTRATIVA

## DURACIÓ

2 cursos acadèmics

## DURACIÓ

2.000 hores



## ITINÈRARI INFORMATIC

Per dotar als alumnes de millors competències per l'adaptació a les noves tecnologies

1.416 hores lectives  
416 hores de pràctiques



# CFGM GESTIÓ ADMINISTRATIVA

## COMPETÈNCIA GENERAL DEL TÈCNIC EN GESTIÓ ADMINISTRATIVA

Realitzar activitats de **suport administratiu en l'àmbit laboral, comptable, comercial, financer i fiscal**, així com d'atenció al client/usuari, tant en empreses públiques com en empreses privades, aplicant la normativa vigent i protocols de qualitat, assegurant la satisfacció del client i actuant segons les normes de prevenció de riscos laborals i de protecció ambiental.



# Què estudiaré?

**MODULS PROFESSIONALS!**

<b>Mòduls Professionals</b>	<b>Unitats formatives</b>	<b>Hores mínimes</b>
<b>01 Comunicació empresarial i atenció al client</b>	UF 1 Comunicació empresarial oral	33
	UF 2 Comunicació empresarial escrita	33
	UF 3 Sistemes d'arxiu	33
	UF 4 Atenció al client/usuari	33
<b>02 Operacions administratives de compravenda</b>	UF 1 Circuit administratiu de la compravenda	66
	UF 2 Gestió d'estocs	33
	UF3 Declaracions fiscals derivades de la compravenda	33
<b>03 Operacions administratives de recursos humans</b>	UF 1 Selecció i formació	22
	UF 2 Contractació i retribució	44
	UF 3 Processos de l'activitat laboral	33
<b>04 Operacions auxiliars de gestió de tresoreria</b>	UF 1 Control de tresoreria	33
	UF 2 Tramitació d'instruments financers i d'assegurances	66
	UF 3 Operacions financeres bàsiques	33
<b>05 Tècnica comptable</b>	UF 1 Patrimoni i metodologia comptable	33
	UF 2 Cicle comptable bàsic	33
	UF 3 Cicle comptable mitjà	66
<b>06 Tractament de la documentació comptable</b>	UF 1 Preparació i codificació comptable	33
	UF 2 Registre comptable	33
	UF 3 Comptes anuals i control intern	33

<b>07 Tractament informàtic de la informació</b>	UF 1 Tecnologia i comunicacions digitals	33
	UF 2 Ordinografia i gravació de dades	33
	UF 3 Tractament de la informació escrita i numèrica	66
	UF 4 Tractament de dades i integració d'aplicacions	33
	UF 5 Presentacions multimèdia de continguts	33
	UF 6 Eines d'internet per a l'empresa	33
<b>08 Anglès</b>	UF 1 Anglès tècnic	99
<b>09 Empresa i Administració</b>	UF 1 Innovació i empenedoria	33
	UF 2 Empresa i activitat econòmica	22
	UF 3 Administració pública	44
	UF 4 Fiscalitat empresarial bàsica	33
<b>10 Empresa a l'aula</b>	UF1 Empresa a l'aula	264
<b>11 Formació i orientació laboral</b>	UF 1 Incorporació al treball	33
	UF 2 Prevenció de riscos laborals	33
<b>12 Formació en centres de treball</b>		416
<b>13 Competències informàtiques</b>	UF 1 Manteniment i consulta de base de dades	33
	UF 2 Aplicacions web	66



Què és la FP DUAL?

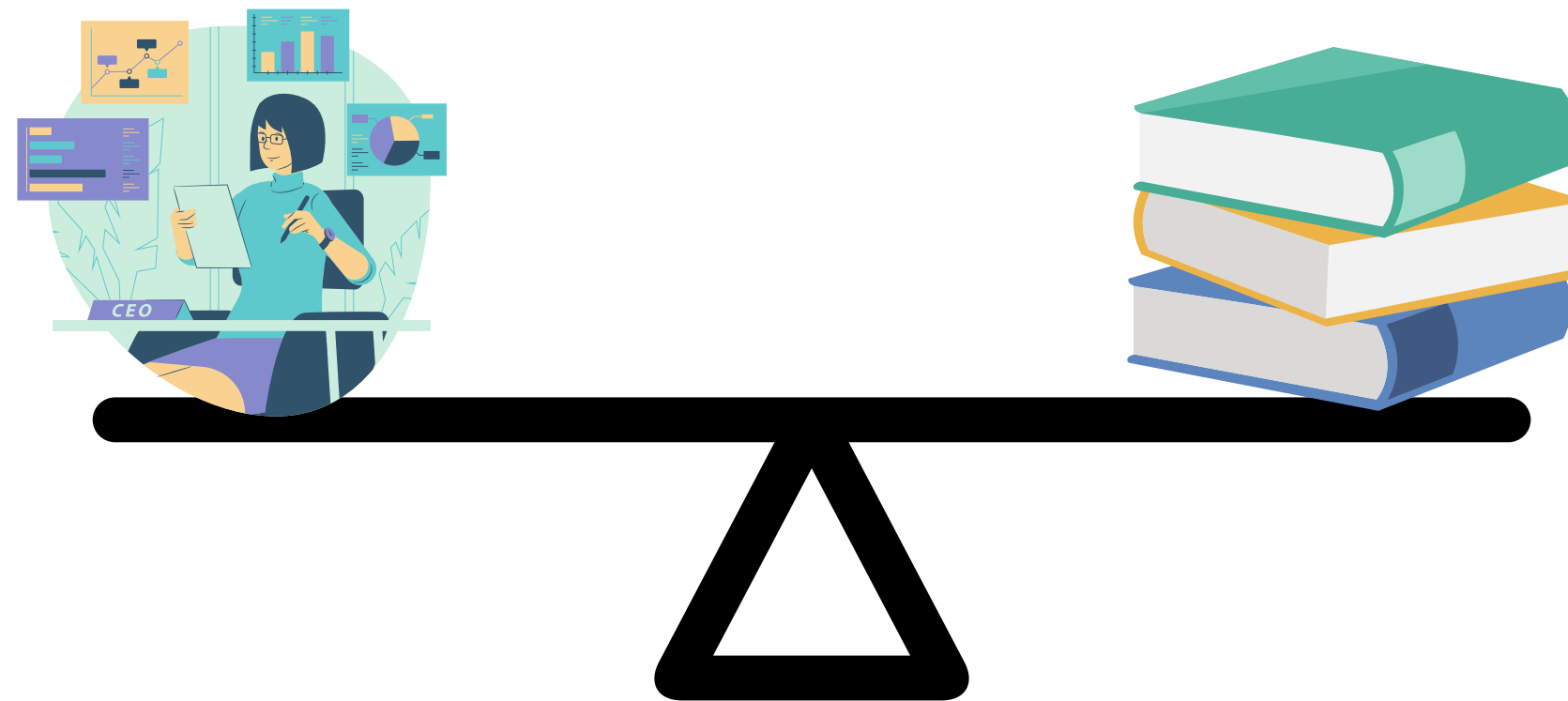




# CFGM GESTIÓ ADMINISTRATIVA

## Què és la FP DUAL?

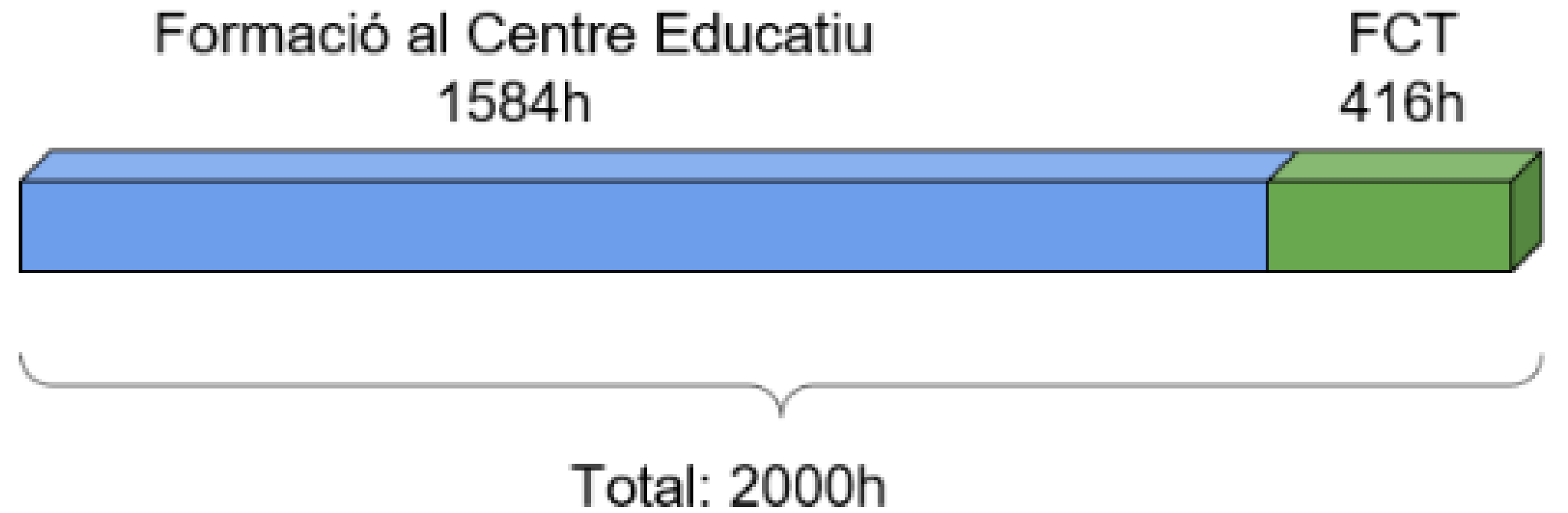
És una col·laboració entre **empresa i centre educatiu** en què l'estudiant combina la formació en el centre educatiu amb una activitat a l'empresa i obté un reconeixement acadèmic dels aprenentatges assolits mitjançant aquesta activitat.



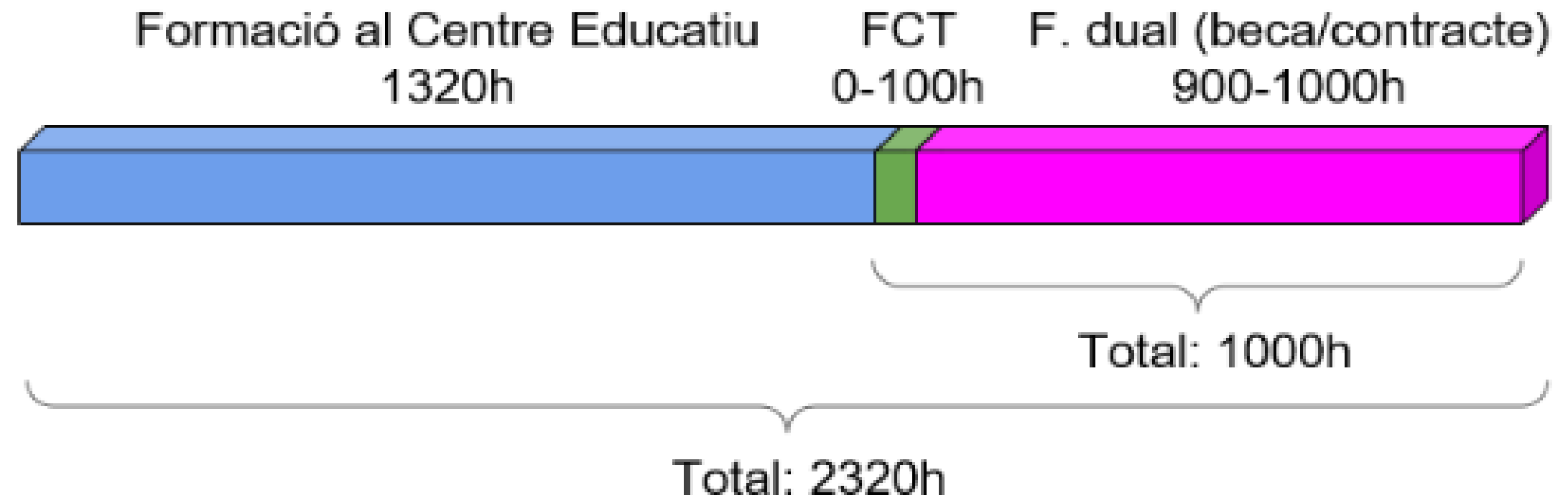


# CFGM GESTIÓ ADMINISTRATIVA

## Modalitat convencional



## Modalitat dual





l en acabar què?



# CFGM GESTIÓ ADMINISTRATIVA

## 1. Treballar:

- Auxiliar administratiu
- Auxiliar d'oficina
- Administratiu Comercial
- Auxiliar administratiu de gestió personal
- Auxiliar administratiu de les administracions públiques
- Recepcionista
- Empleat d'atenció al client
- Empleat de tresoreria
- Empleat de mitjans de pagament

## 2. Continuar amb la formació:

- Cicle Formatiu de Grau Superior
- Batxillerat (qualsevol modalitat)
- Un altre Cicle Formatiu de Grau Mitjà. (Possible convalidació de mòduls)



Quines activitats més  
fem?





# CFGM GESTIÓ ADMINISTRATIVA

**"No ho pensis més i forma't  
amb una de les branques  
amb més sortida  
professional.**

**Posa en marxa el teu futur"**



# Gràcies!



Teniu alguna pregunta?